

VY_32_INOVACE_1/07_ČLOVĚK A JEHO SVĚT

Předmět:	Prvouka
Ročník:	2.ročník
Poznámka:	V lese
Vypracoval:	Davidová



INVESTICE DO ROZVOJE VZDĚLÁVÁNÍ

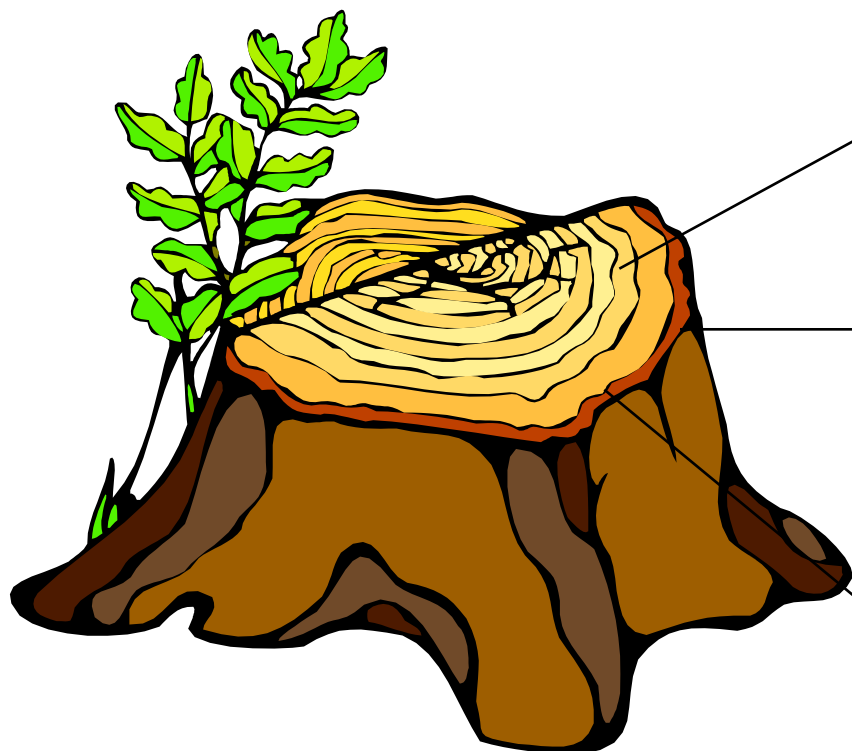
Prvouka, 2. ročník

V lese

1. Je naším národním stromem, list má tvar srdce.
2. Jehličnatý strom, šiška roste na větvi směrem vzhůru.
3. Listnatý, vysoký a štíhlý strom s drobnými lístky.
4. Jediný opadavý jehličnatý strom.
5. Uchovává v sobě semena jehličnatého stromu, za teplého počasí se rozevívá a za deště se její šupiny uzavírají.
6. Mladé stromky tohoto jehličnanu jsou oblíbené jako vánoční stromečky.
7. Na tomto listnatém stromě dozrávají žaludy.
8. Na záhonech se pěstuje její větší odrůda, v lesích však dozrává tento plod v podobě malých červených bobulí.

1.													
2.													
3.													
4.													
5.													
6.													
7.													
8.		J							L				Í

LETOKRUH je roční nárůst dřevní hmoty stromu, který tvoří viditelnou čáru .



Když se kmen stromu uřízne, můžeme podle letokruhů určit stáří stromu.

Kůra představuje pokožku stromu. Chrání ho před chladem, horkem, větrem, deštěm, hmyzem...

Lýková část roznáší potravu z listů do všech částí stromu včetně kořenů.

Správné řešení:

1. Je naším národním stromem, list má tvar srdce.
2. Jehličnatý strom, šiška roste na větvi směrem vzhůru.
3. Listnatý, vysoký a štíhlý strom s drobnými lístky.
4. Jediný opadavý jehličnatý strom.
5. Uchovává v sobě semena jehličnatého stromu, za teplého počasí se rozevívá a za deště se její šupiny uzavírají.
6. Mladé stromky tohoto jehličnanu jsou oblíbené jako vánoční stromečky.
7. Na tomto listnatém stromě dozrávají žaludy.
8. Na záhonech se pěstuje její větší odrůda, v lesích však dozrává tento plod v podobě malých červených bobulí.

1.				L	Í	P	A						
2.			J	E	D	L	E						
3.				T	O	P	O	L					
4.			M	O	D	Ř	Í	N					
5.	Š	I	Š	K	A								
6.		S	M	R	K								
7.			D	U	B								
8.		J	A	H	O	D	A		L	E	S	N	Í

Internetové zdroje:

Použité obrázky: nabídka Klipart, Microsoft Office 2010