

VY_32_INOVACE_2/10_MATEMATIKA A JEJÍ APLIKACE

Předmět:	Matematika
Ročník:	3.
Poznámka:	Násobení a dělení 90
Vypracoval:	Miluše Pourová



INVESTICE DO ROZVOJE VZDĚLÁVÁNÍ

NÁSOBENÍ 90

Přesuň k sobě příklad a správný výsledek

$5 \times 90 =$

360

$90 \times 7 =$

630

900

90

$1 \times 90 =$

$10 \times 90 =$

810

$90 \times 3 =$

540

270

$8 \times 90 =$

$2 \times 90 =$

$9 \times 90 =$

$90 \times 6 =$

180

450

$4 \times 90 =$

720

ŘEŠENÍ:

$$1 \times 90 = 90$$

$$2 \times 90 = 180$$

$$3 \times 90 = 270$$

$$4 \times 90 = 360$$

$$5 \times 90 = 450$$

$$6 \times 90 = 540$$

$$7 \times 90 = 630$$

$$8 \times 90 = 720$$

$$9 \times 90 = 810$$

$$10 \times 90 = 900$$



DĚLENÍ 90

Přesuň k sobě příklad a správný výsledek

3

$90 : 90 =$

9

$630 : 90 =$

1

$450 : 90 =$

$810 : 90 =$

$360 : 90 =$

5

8

$270 : 90 =$

4

$540 : 90 =$

7

$720 : 90 =$

2

$180 : 90 =$

10

$900 : 90 =$

6

ŘEŠENÍ:

$$90 : 90 = 1$$

$$180 : 90 = 2$$

$$270 : 90 = 3$$

$$360 : 90 = 4$$

$$450 : 90 = 5$$

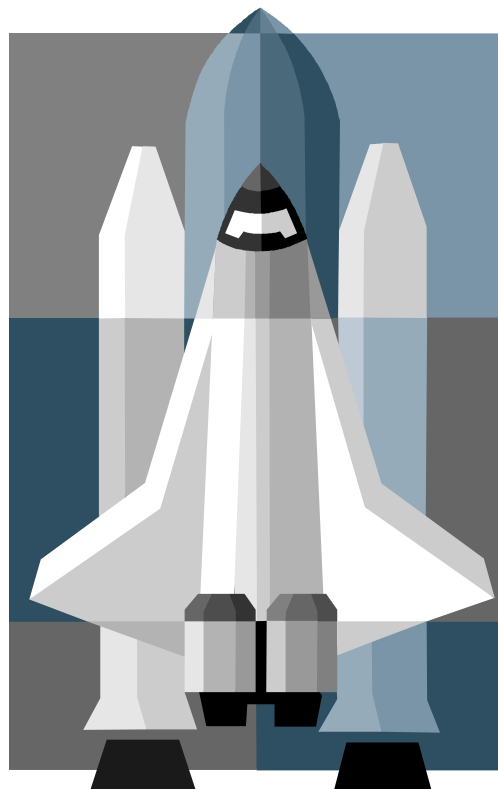
$$540 : 90 = 6$$

$$630 : 90 = 7$$

$$720 : 90 = 8$$

$$810 : 90 = 9$$

$$900 : 90 = 10$$



Obrázky: Nabídka Klipart, Microsoft Office 2010