



MINISTERSTVO ŠKOLSTVÍ,  
MLÁDEŽE A TĚLOVÝCHOVY



OP Vzdělávání  
pro konkurenceschopnost

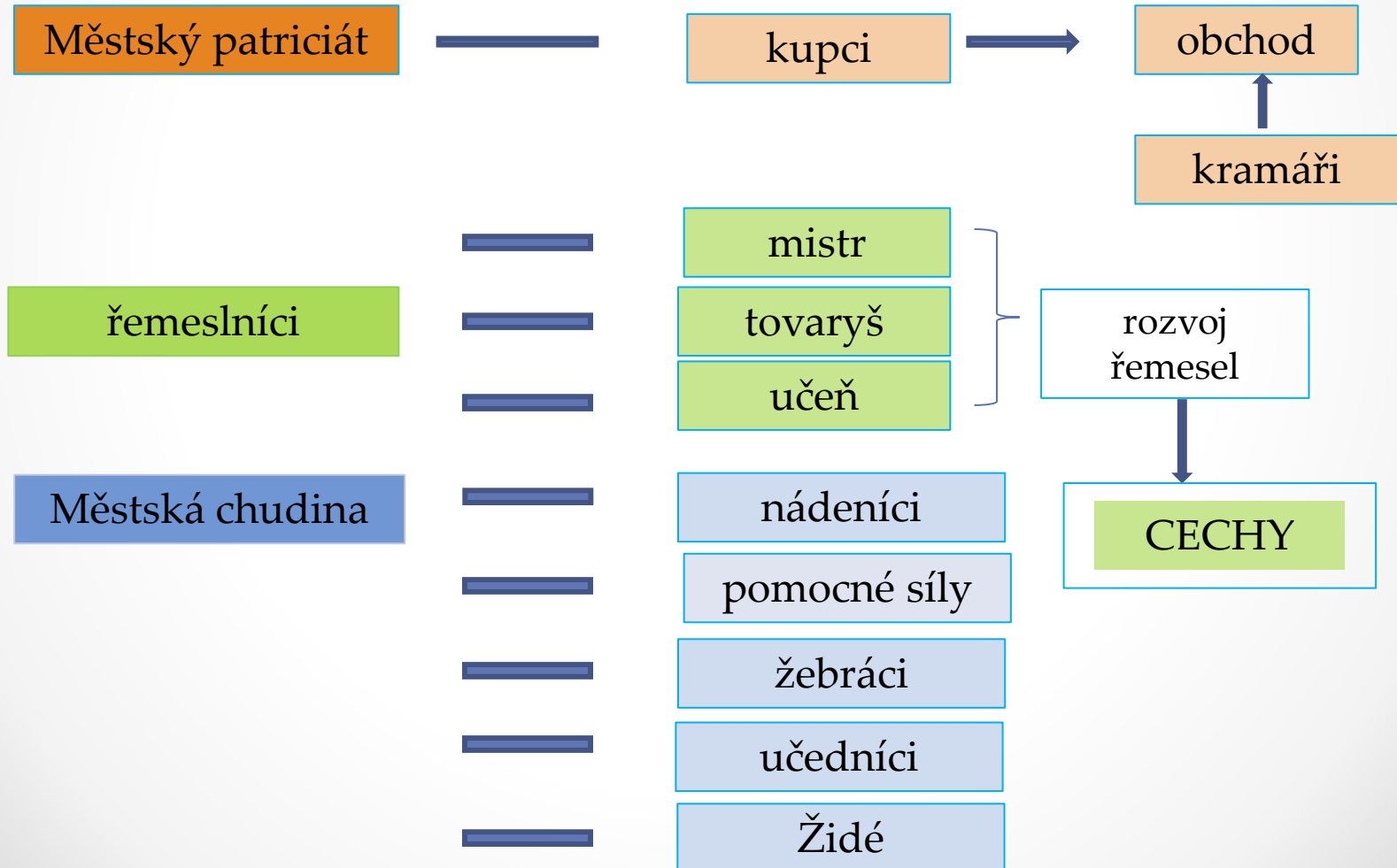
INVESTICE DO ROZVOJE VZDĚLÁVÁNÍ



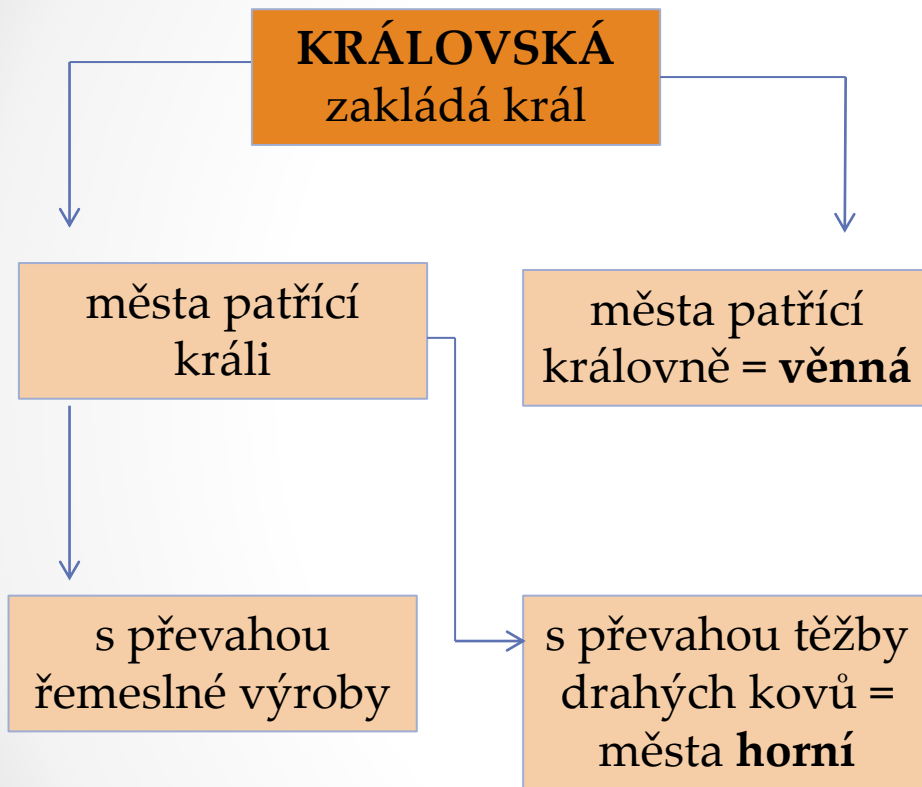
Číslo projektu	CZ.1.07/1.4.00/21.1405
Název sady materiálů	<b>Dějepis 7. ročník</b>
Název materiálu	<b>VY_32_INOVACE_28_Zakládání měst</b>
Autor	Eva Kuhnová

# Zakládání měst

# Složení obyvatelstva



## Města ve 13. století v našich zemích



**PODDANSKÁ**  
zakládá šlechta a  
církev

# Symbyly města

přesmyčka

napiš správně

klikni na obrazec

řepče

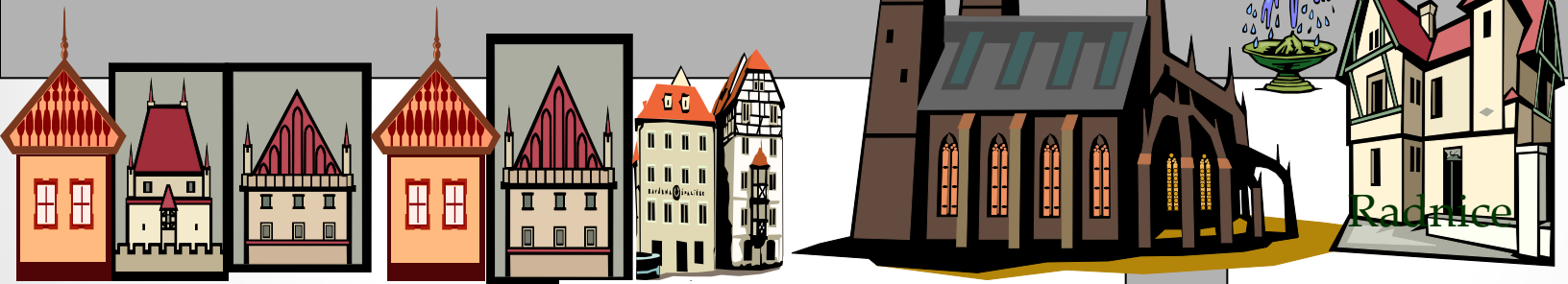
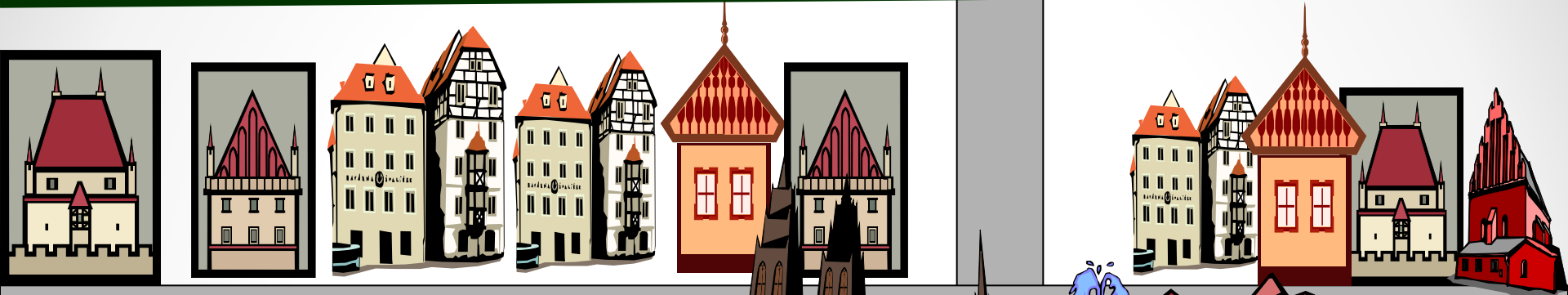
knza

tarluh

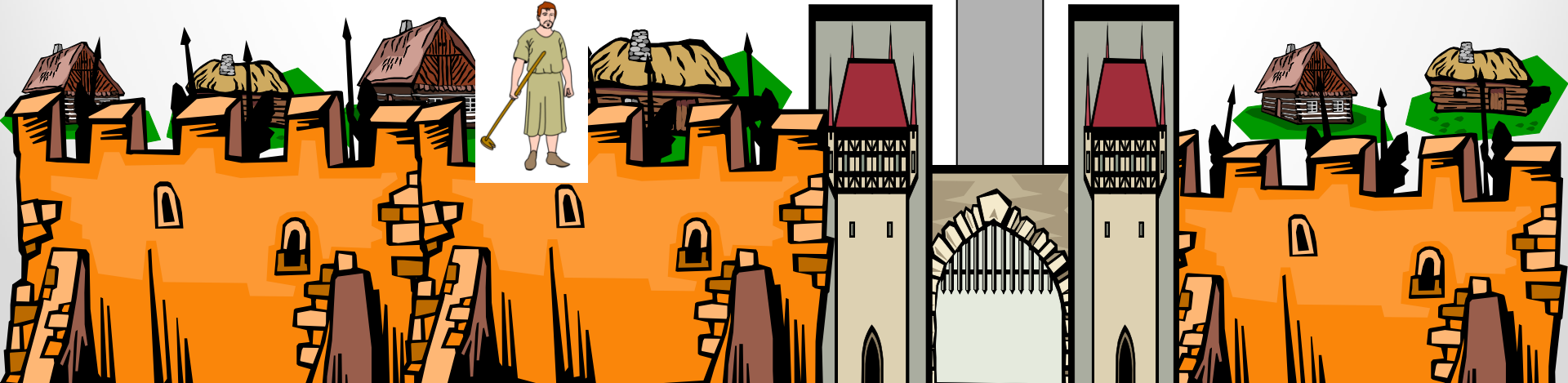
redaicn

vzno

# Výstavba města



Radnice



# Městská práva (spoj správně)

Klikni na obrazec

Právo mílové

konat pravidelné trhy

Právo tržní

vařit pivo

Právo várečné

odsoudit a popravit  
zločince

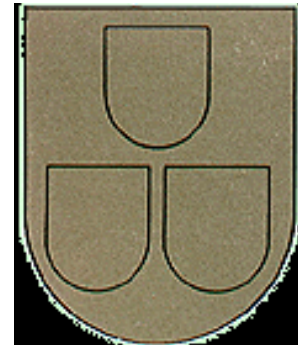
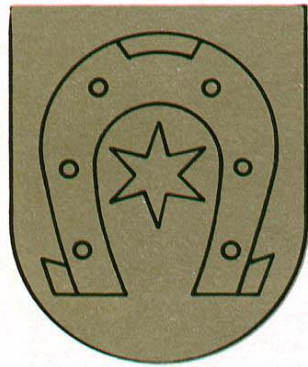
Právo hrdelní

V okruhu 1 míle od  
města se nesměl usadit  
žádný řemeslník

**1 míle = 1,609344 kilometru**

# Znamení cechů

(poznáš správnou odpověď ?)



malíři

zlatníci

platnéři

celtaři

řezníci

pekaři

malíři

kováři

štítaři

tesaři

řezníci

šenkýři

zlatníci

malíři

rolníci

Klikni na obrazce pod obrázky

# Zdroje

- Učebnice dějepisu 6. ročník, pravěk a starověk, V. Válková SPN Praha 2006
- Dějepis – Středověk a raný novověk, 7. roč. pro ZŠ, SPN Praha 2004, Jar. Čechura + kol.
- Pracovní sešit – Středověk a raný novověk, 7. roč. pro ZŠ, SPN Praha 2002
- ZŠ J.J. Ryby Rožmitál pod Třemšínem
- <http://www.encyklopedie.ckrumlov.cz/img.php?img=1855>
- <http://history-if.blog.cz/en/1101/mesto-ve-stredoveku>
- [http://www.google.cz/imgres?q=znaky+cechů&hl=cs&biw=1600&bih=799&tbm=isch&tbnid=A15g7AHKopzA5M:&imgrefurl=http://www.ckrumlov.info/docs/cz/region\\_histor\\_cechy.xml%3Fstyle%3Dprintable&docid=HM](http://www.google.cz/imgres?q=znaky+cechů&hl=cs&biw=1600&bih=799&tbm=isch&tbnid=A15g7AHKopzA5M:&imgrefurl=http://www.ckrumlov.info/docs/cz/region_histor_cechy.xml%3Fstyle%3Dprintable&docid=HM)
- vlastní zdroje