

## VY\_32\_INOVACE\_2/03\_ČLOVĚK A JEHO SVĚT

<b>Předmět:</b>	Prvouka
<b>Ročník:</b>	3.
<b>Poznámka:</b>	Živočichové
<b>Vypracoval:</b>	Miluše Pourová



INVESTICE DO ROZVOJE VZDĚLÁVÁNÍ

**Živočichové**

# ŽIVOČICHOVÉ

## *SPOLEČNÉ ZNAKY:*

- Dýchají
- Rozmnožují se
- Mláďata rostou a vyvíjejí se
- Přijímají potravu a vodu
- Vylučují oxid uhličitý, trus, moč a pot
- Reagují na změnu teploty prostředí
- Pohybují se a své okolí vnímají smysly

# Rozdělení živočichů

- **Obratlovci** – mají kostru, jejich páteř je složená z obratlů
- **Bezobratlí** – nemají kostru ani páteř, někteří mají tělo chráněné pevnou schránkou


# Obratlovci


- Ryby
- Obojživelníci
- Plazi
- Ptáci
- Savci

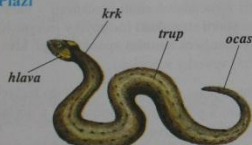
# Obratlovci


**Vnitřní a vnější stavba těl živočichů**  
 Živočišná říše zahrnuje přes 2 miliony druhů živočichů. Liší se od sebe velikostí, zbarvením, způsobem života, ale zejména stavbou těla.  
 Živočichy dělíme na obratlovce a bezobratlé.


**a) Obratlovci**  
 Obratlovci mají kostru, jejich páteř je složená z obratlů. Do této skupiny živočichů patří: ryby, obojživelníci, plazi, ptáci, savci.

**Ryby**  
  
 Ryby mohou žít pouze ve vodě. Tělo mají pokryté šupinami. K dýchání užívají žábry.

**Obojživelníci**  
  
 Obojživelníci jsou živočichové, kteří mohou žít ve vodě i na souši. Patří sem např. žáby.

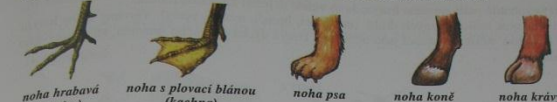
**Plazi**  
  
 Plazi mají tělo pokryté šupinami. Patří sem hadi, želvy, ještěrky i krokodýli.

**Ptáci**  
  
 Tělo ptáků je pokryté peřím. Pohybují se pomocí křídel, funkci zubů plní zobák.

**Savci**  
  
 Na Zemi žije několik tisíc druhů savců. K rodině savců patří i člověk. Savci jim říkáme proto, že mláďata po narození sají od samice - matky mateřské mléko.

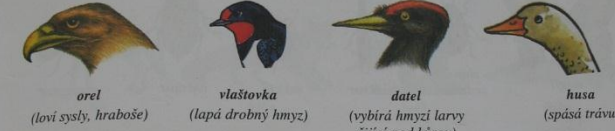
Všimněte si odlišnosti tvarů některých částí těl živočichů.

Nohy a končetiny mají různý tvar podle toho, k čemu je živočichové používají.




Čím se liší noha koně od nohy krávy? Už víte, proč se kráve říká sudokopytník a koni lichokopytník?

Zobáky ptáků se odlišují velikostí a tvarem podle toho, jakou potravou se ptáci živi.



Některým živočichům vyrůstají z hlavy rohy nebo parohy. Slouží jim k obraně nebo k boji. (Rohy jsou na rozdíl od parohů duté.)



**Vnitřní ústrojí obratlovců má v těle různé funkce.**  
 Plicemi dýchají, ledvinami vylučují, v žaludku tráví potravu, srdce rozvádí krev do celého těla, mozek řídí správný chod celého těla.

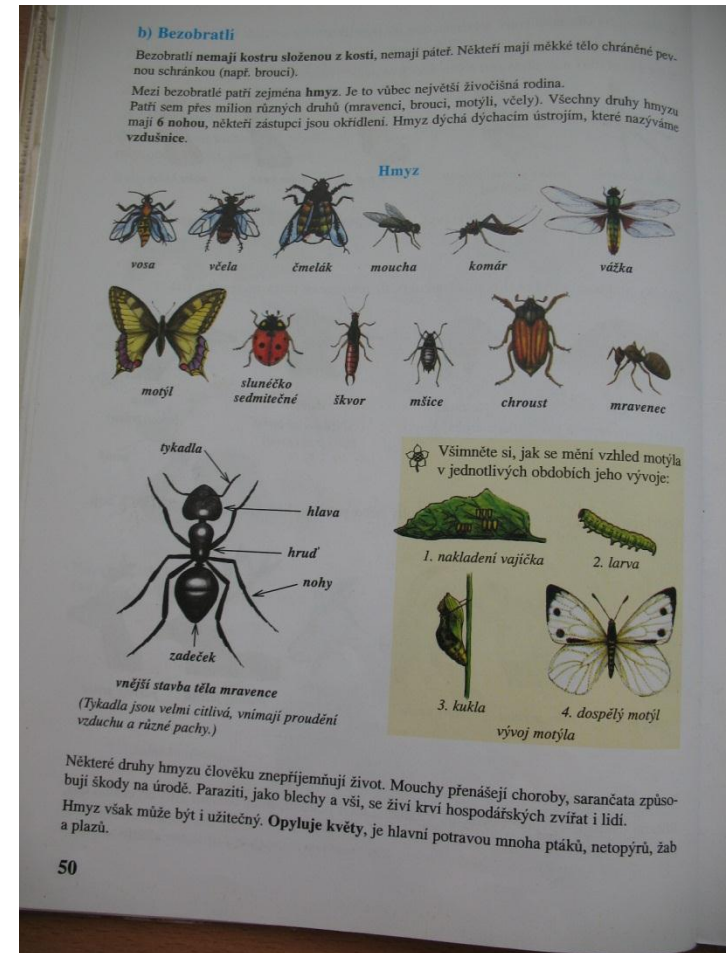
# Bezobratlí

- Hmyz

Stavba těla:

hlava, tykadla, hrud',  
zadeček, nohy

Stádia vývoje: vajíčko,  
larva, kukla, dospělý  
jedinec



# Hmyz

- Největší živočišná skupina:
  - mravenci
  - brouci
  - motýli
  - včely
- Mají 6 nohou
- Někteří mají křídla
- Dýchají vzdušnicemi

# Rozdělení živočichů podle potravy

- Býložravci – živí se rostlinami
- Masožravci – živí se masem
- Všežravci – živí se rostlinami i masem

Všichni živočišové potřebují vodu. Potravu přijímají různou, podle toho je dělíme do skupin:

- 1) byložravci - žíví se rostlinami,
- 2) masožravci - žíví se masem jiných živočichů,
- 3) všežravci - žíví se rostlinami i živočichy.

### Zástupci jednotlivých skupin živočichů podle druhu přijímané potravy:

#### 1) Byložravci



koza



kráva



husa



zajíc



mandelinka  
bramborová

#### 2) Masožravci



vlk



liška



orel



štika

Krtek, vlaštovka a netopýr se žíví hmyzem. Jsou to hmyzožravci.



krtek



netopýr



vlaštovka

#### 3) Všežravci



pes



kachna



vosa



prase

### Rozdíl ve způsobu života rostlin a živočichů

Rostliny jsou jediným zdrojem kyslíku na Zemi.

Živočiškové jsou zase na rozdíl od rostlin schopni aktivně se pohybovat z místa na místo.

# Živočichové a člověk

- V susedství člověka: hospodářská zvířata  
domácí mazlíčci  
zoologické zahrady
- Zvířata volně žijící

# Ohrožení živočichové

- Přírodní rezervace
- Chránění zákonem

**Živočichové a člověk**

Zvířata žijící v sousedství člověka nazýváme **domácí**. Některá domácí zvířata člověk vyšlechtil ke svému užtku. Říkáme jim **hospodářská zvířata**. Žijí v blízkosti lidských obydlí v kletech, ohradách či ve stájích.

- Z 2. ročníku si zopakujte názvy samců, samic a mláďat hospodářských zvířat.
- Uveďte na příkladech, proč je lidé chovají.

Mnoho živočichů chováme pro radost. Našími dobrými kamarády se tak stávají psi, kočky, králici a jiní **domácí mazlíčci**.


Jsou zvířata, která člověk ohočil, ale domácími zvířaty nejsou. V zábavních parcích můžeme vidět cvičeného delfína, při cirkusových představeních vycvičené lvy, medvědy, opice apod. **Zoologické zahrady** umožňují lidem pozorovat život stovek rozličných druhů a poznávat zvířata z celého světa.

Život **zvířat volně žijících** poznáme nejlépe pozorováním přímo ve volné přírodě. Ke zvířatům bychom měli být ohleduplní. Je však také mnoho živočichů, před kterými se musíme mít na pozoru. Mohou pro nás být nebezpeční např. v době, kdy se starají o svá mláďata a bojí se o jejich bezpečnost. Mnozí živočichové jsou jedovatí (např. zmije obecná). Bezdůvodně však na člověka nikdy nezaútočí, jsou plaší. Jed jim slouží jako obrana proti jiným zvířatům, která je napadnou.

Pro divoká zvířata žijící volně v přírodě je největším nebezpečím ničení jejich přirozeného prostředí. Člověk znečišťuje vodu, ovzduší, kácí lesy, staví města. Vyhání tak zvířata z jejich domovů. Velkým nepřítelem zvířat jsou pyláci.

Některým druhům (např. krokodýlům, nosorožcům, tygrům, ...) hrozí úplné vyhynutí. Jsou zakládány **rezervace**, kde jsou **ohrožená zvířata** odchovávána v zajetí. Ohrožené druhy byly vyhlášeny jako **zákonem chránění živočichové**. Jejich napadení se trestá.

**Zákonem chránění živočichové (výběr)**



ropucha krátkonohá      želva bahenní      užovka stromová      netopýr pobřežní

bobr evropský      sysel obecný      medvěd hnědý      los evropský

52 PS, str. 43-47

V projektu byly užity obrázky z učebnice PRVOUKA 3, Nová škola