

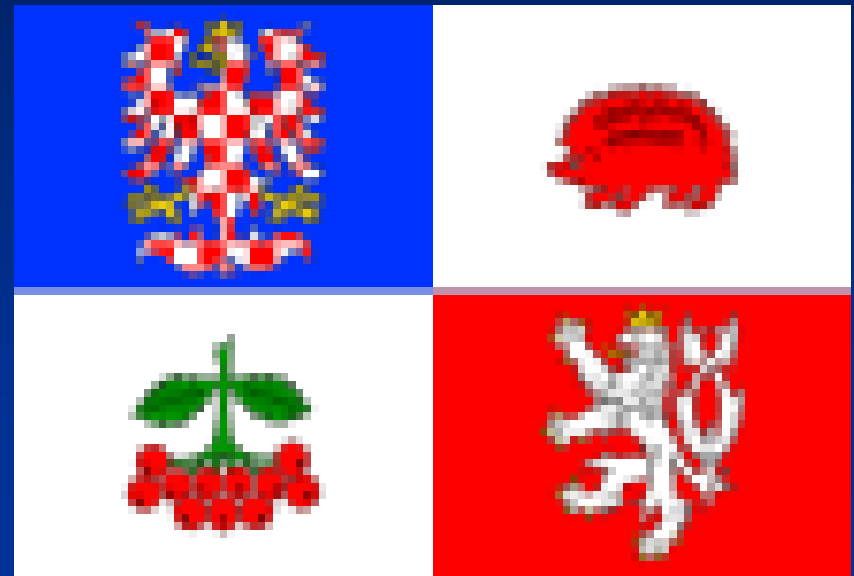
- 
- **OP VK 1.4 69172480**
- **Využívání ICT**
- **Sada č. 3 - Z - 8. ročník**
- **VY\_32\_INOVACE\_15 - Vysočina - 1. část**



# kraj VYSOČINA

- původním názvem **Jihlavský kraj**





Zdroj: [http://www.mzv.cz/bratislava/cz/informace\\_o\\_cr/statni\\_symboly\\_cr](http://www.mzv.cz/bratislava/cz/informace_o_cr/statni_symboly_cr)

# POPI S

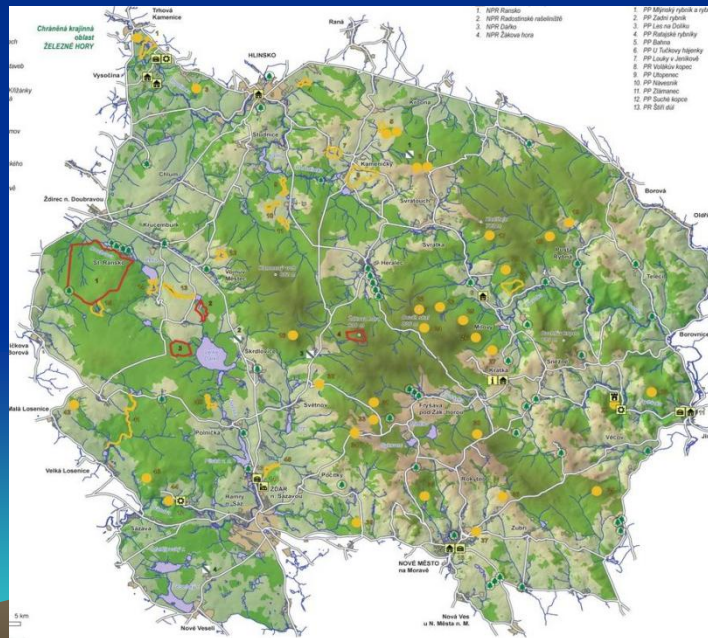
- Leží na pomezí **Čech** a **Moravy**. Na severu sousedí s **Pardubickým krajem**, na jihovýchodě s **Jihomoravským krajem**, na jihozápadě s **Jihočeským krajem** a na severozápadě se **Středočeským krajem**. Na jihu se téměř přibližuje k hranici **Rakouska**, ale nedosáhne na ni. Je jedním ze tří vnitrozemských krajů v **Česku**. Vysočina a hlavní město **Praha** jsou jediné dva samosprávné kraje v Česku, které nemají v názvu stanoveném ústavním zákonem slovo „kraj“.
- Podle některých pramenů leží geografický **střed Evropy** na území kraje Vysočina poblíž vrchu **Mechov** na západě okresu Havlíčkův Brod v blízkosti **Stvořidel** na řece Sázavě.

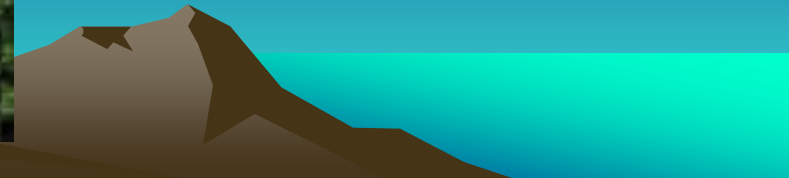
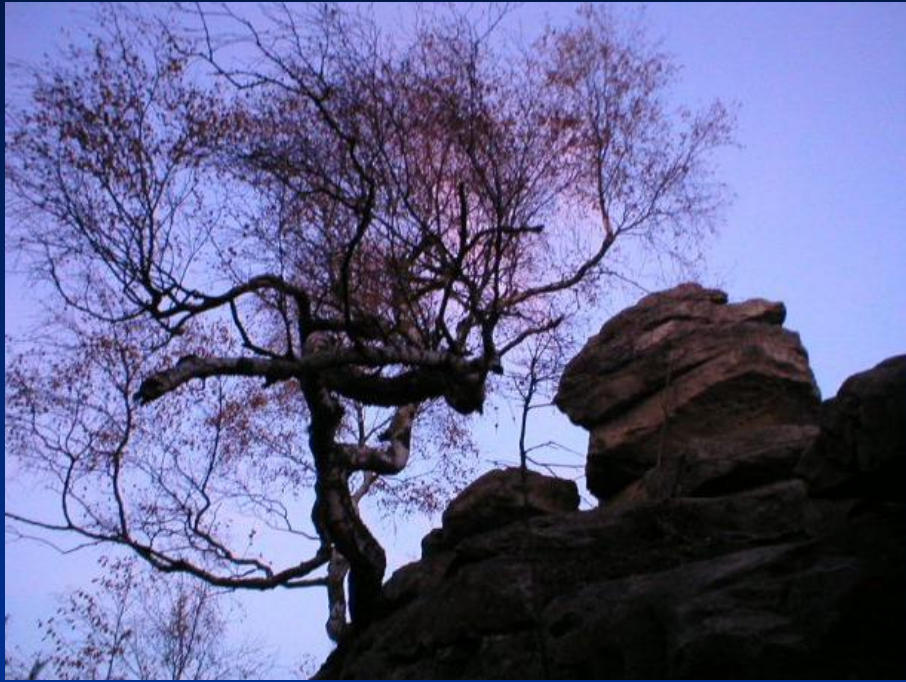
# Přírodní podmínky

- Celé území kraje Vysočina leží v oblasti Českomoravské vrchoviny. Na jihu zahrnuje západní část Jevišovické pahorkatiny a sever Javořické pahorkatiny, na západě je Křemešnická vrchovina, na severozápadě leží Hornosázavská pahorkatina, na severu Zďárské vrchy s Hornosvrateckou pahorkatinou, na východě a v centru je Křižanovská vrchovina. V Jihlavských vrších (Javořické pahorkatině) se nachází nejvyšší hora Javořice (837 m). Jen o metr nižší je vrchol Devět skal ve Zďárských vrších. Rozvodí moří táhnoucí se od severovýchodu na jihozápad dělí kraj na dvě téměř stejné části. Úmoří Severního moře do kraje zasahuje povodím Labe, Labe samo však krajem neprotéká a vody do něj odtékají řadou menších řek, z nichž k těm důležitějším patří Sázava. Obdobně jihovýchodní polovina kraje patří k úmoří Černého moře a povodí Dunaje, ale do kraje povodí zasahuje menšími řekami, např. Svratkou či Jihlavou.
- Kraj Vysočina se rozprostírá v samém středu České republiky. Kraj tvoří Českomoravská vrchovina se svou nádhernou a velmi zachovalou přírodou. Návštěvníci zde naleznou také dvě chráněné krajinné oblasti, kterými jsou Zďárské vrchy a Železné hory. Kromě přírody se turisté mohou těšit na mnoho kulturních památek, hradů, zámků a církevních staveb.

# KULTURA

- Z kulturních památek v kraji byly tři zapsány na Seznam světového kulturního a přírodního dědictví UNESCO. Jsou jimi historické centrum města Telč, Poutní kostel Sv. Jana Nepomuckého na Zelené Hoře a židovská čtvrť, židovský hřbitov a Bazilika svatého Prokopa v Třebíči. Mezi lákadla regionu patří také muzeum v Pelhřimově, mapující jedinečné výkony českých a světových rekordmanů.





# Administrativní členění

- Území kraje je vymezeno územími okresů Havlíčkův Brod, Jihlava, Pelhřimov, Třebíč a Žďár nad Sázavou.
- Začátkem roku 2003 zanikly okresní úřady a kraje se od té doby pro účely státní správy dělí na správní obvody tzv. obcí s rozšířenou působností, jimiž je kromě pěti okresních měst ještě těchto dalších deset obcí: Pacov, Humpolec, Světlá nad Sázavou, Chotěboř, Nové Město na Moravě, Bystřice nad Pernštejnem, Velké Meziříčí, Náměšť nad Oslavou, Moravské Budějovice, Telč. Tyto správní obvody se dále dělí na správní obvody obcí s pověřeným obecním úřadem.

# Územní změny

- Dne 1. ledna 2005 byla z okresů kraje Vysočina převedena pod okres Brno-venkov v Jihomoravském kraji řada obcí západně od Tišnova (Nedvědice s katastrálním územím Pernštejn; Černvír; Doubravník s katastrálním územím Křížovice; Borač s katastrálním územím Podolí; Pernštejnské Jestřabí s katastrálním územím Maňová, Husle a Jilmový; Olší s katastrálním územím Litava, Klokočí a Rakové; Drahonín; Zdárec s katastrálním územím Vickov; Vratislávka; Tišnovská Nová Ves; Skryje; Kaly s katastrálním územím Zahrađa; Dolní Loučky s katastrálním územím Štřemchoví; Horní Loučky; Újezd u Tišnova; Řikonín; Kuřimské Jestřabí s katastrálním územím Blahoňov; Kuřimská Nová Ves; Lubné; Níhov; Rojetín; Borovník; Posatín; Katov; Křižíkov) a obec Senorady západně od Oslavan.
- V kraji je po přesunu obcí 703 obcí, z toho 15 obcí s rozšířenou působností a 26 obcí s pověřeným obecním úřadem. Sídlním městem je statutární město Jihlava

- Použité fotografie z kraje Vysočina vytvořeny autorem

