

Výukový materiál

zpracovaný v rámci projektu



Základní škola Sokolov, Běžecká 2055
pracoviště Boženy Němcové 1784

Název a číslo projektu: Moderní škola, CZ.1.07/1.4.00/21.3331

Šablona: III/2 Inovace a zkvalitnění výuky prostřednictvím ICT

Sada/předmět (oblast): Prvouka

Číslo výukového materiálu: 6_PRV_03

4 1-16:58

V Č E L A

Anotace výukového materiálu:

Vědět, že se na jaře probouzejí včely. Znat, že včela je hmyz. Seznámit se s hlavními částmi těla včely.

Klíčová slova:

Včela, části těla včely: hlava, hrud', zadeček, nohy, křídla, sosák, tykadla, oko.

Předmět: Prvouka

1. ročník

Autor: Mgr. Alena Jiříková

Použité zdroje: SMART Notebook Version 10.0.123.0 01:25:09 Apr 3 2008

4 1-16:58



včela na květu



včela s částečně vysunutým sosáčkem

V Č E L A



vajíčka a larvy

4 1-16:58



včela na květu



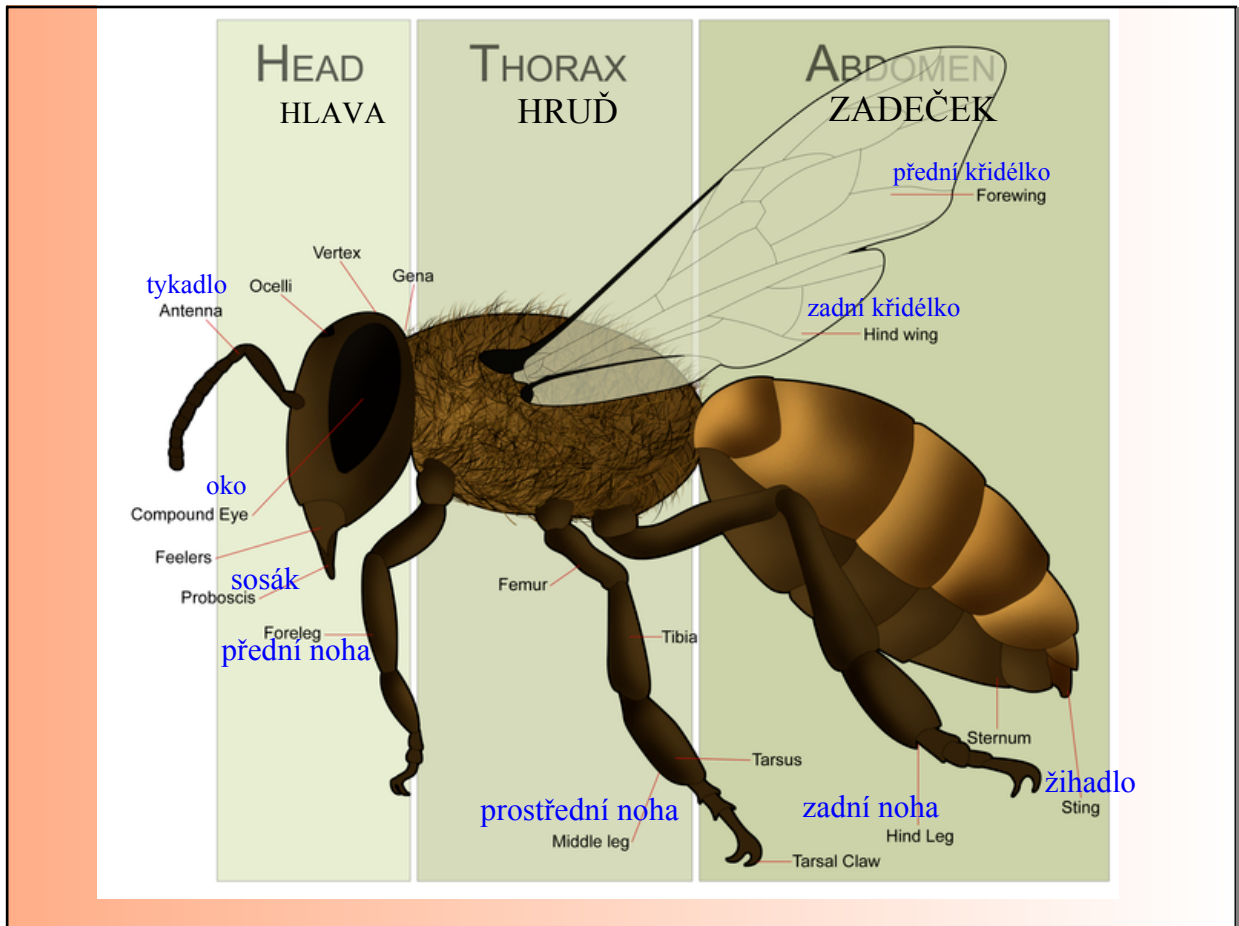
včela s částečně vysunutým sosáčkem

V Č E L A

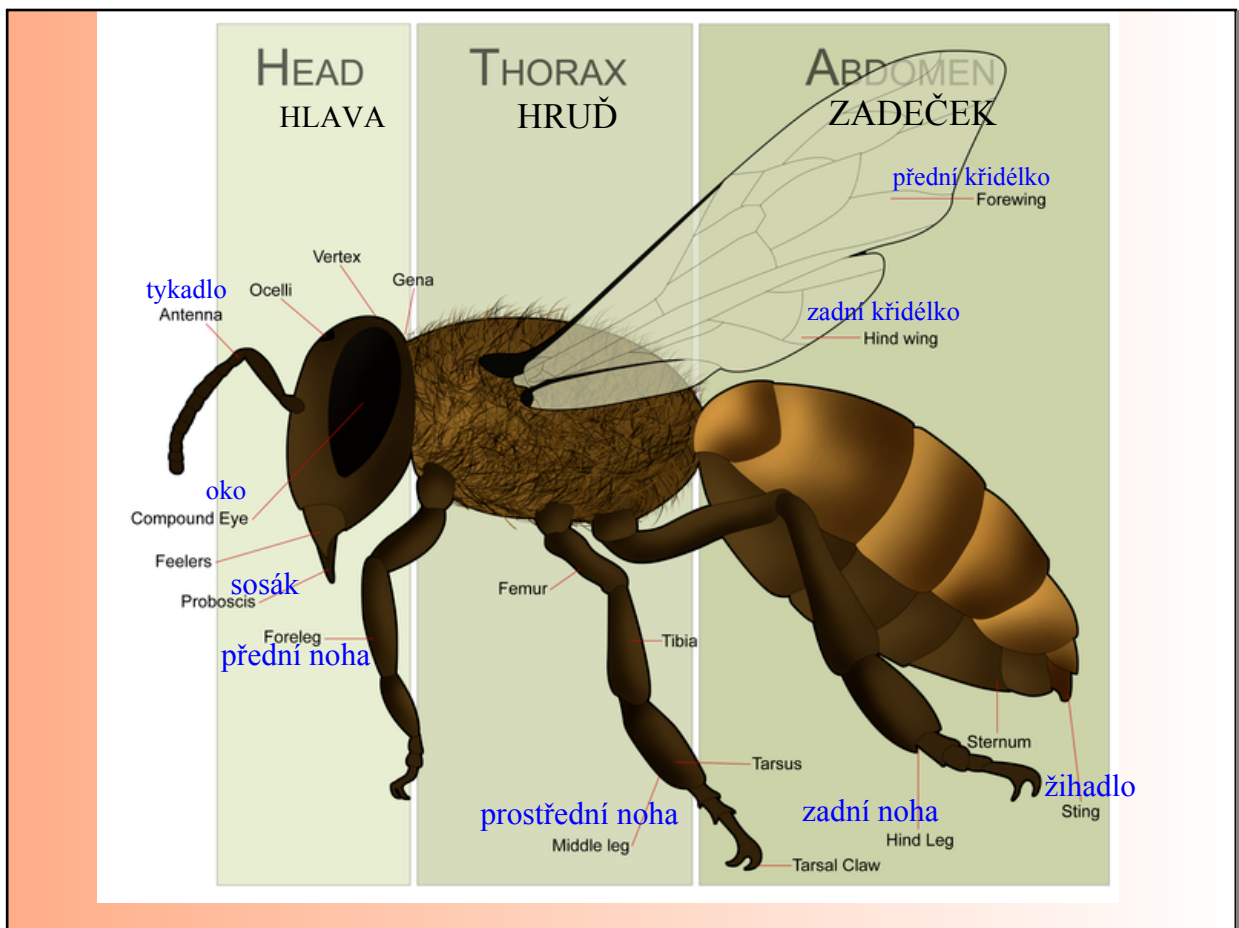


vajíčka a larvy

4 1-16:58




4 1-16:58



4 1-16:58

Pojmenuj jednotlivé části těla včely
a spoj je s částí těla



hrud'

tykadlo

zadeček

přední noha

zadní noha

oko

hlava

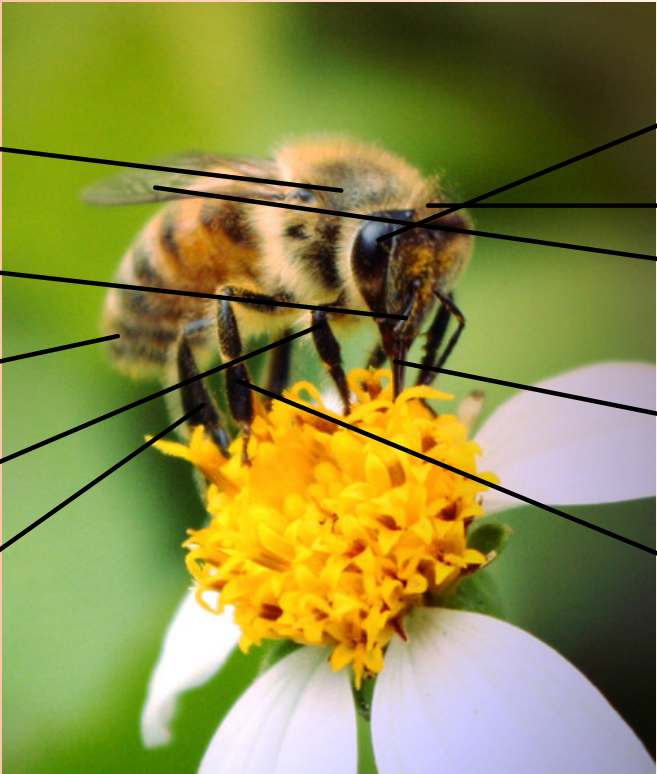
křídlo

sosák

prostřední noha

4 1-16:58

Pojmenuj jednotlivé části těla včely
a spoj je s částí těla



hrud'

tykadle

zadeček

přední noha

zadní noha

oko

hlava

křídlo

sosák

prostřední noha

4 1-16:58

3 páry nohou slouží nejen k pohybu po pevné podložce, ale i ke sbírání a transportu pylu



4 1-16:58

3 páry nohou slouží nejen k pohybu po pevné podložce, ale i ke sbírání a transportu pylu



4 1-16:58

Použité obrázky:

včela: http://cs.wikipedia.org/wiki/Soubor:Apis_mellifera_bi.jpg

včela se sosáčkem: <http://cs.wikipedia.org/wiki/Soubor:Bee1web.jpg>

vajíčka a larvy: http://cs.wikipedia.org/wiki/Soubor:Bienenwabe_mit_Eiern_und_Brut_5.jpg

včela na květu: http://ookaboo.com/o/pictures/picture/12218338/A_European_honey_bee_extracting_nectar

tělo včely: <http://cs.wikipedia.org/wiki/Soubor:HoneyBeeAnatomy.png>

4 1-16:58