

Výukový materiál zpracovaný v rámci projektu



Základní škola Sokolov, Běžecká 2055 pracoviště Boženy Němcové 1784

Název a číslo projektu: Moderní škola, CZ.1.07/1.4.00/21.3331
Šablona: III/2 Inovace a zkvalitnění výuky prostřednictvím ICT
Sada/předmět(oblast): INFORMATIKA
Číslo výukového materiálu: 1_IN_07

Tvorba dokumentu s obrázkem

Anotace: pravidla ukládání obrázku do textu, vložení externího obrázku, změna měřítko, přesun objektu na jinou pozici.

Klíčová slova: grafický objekt, měřítko, obrázek, klipart, znak, externí obrázek

Předmět: Informatika

Ročník: 6. ročník

Autor: Miloslava Váchová

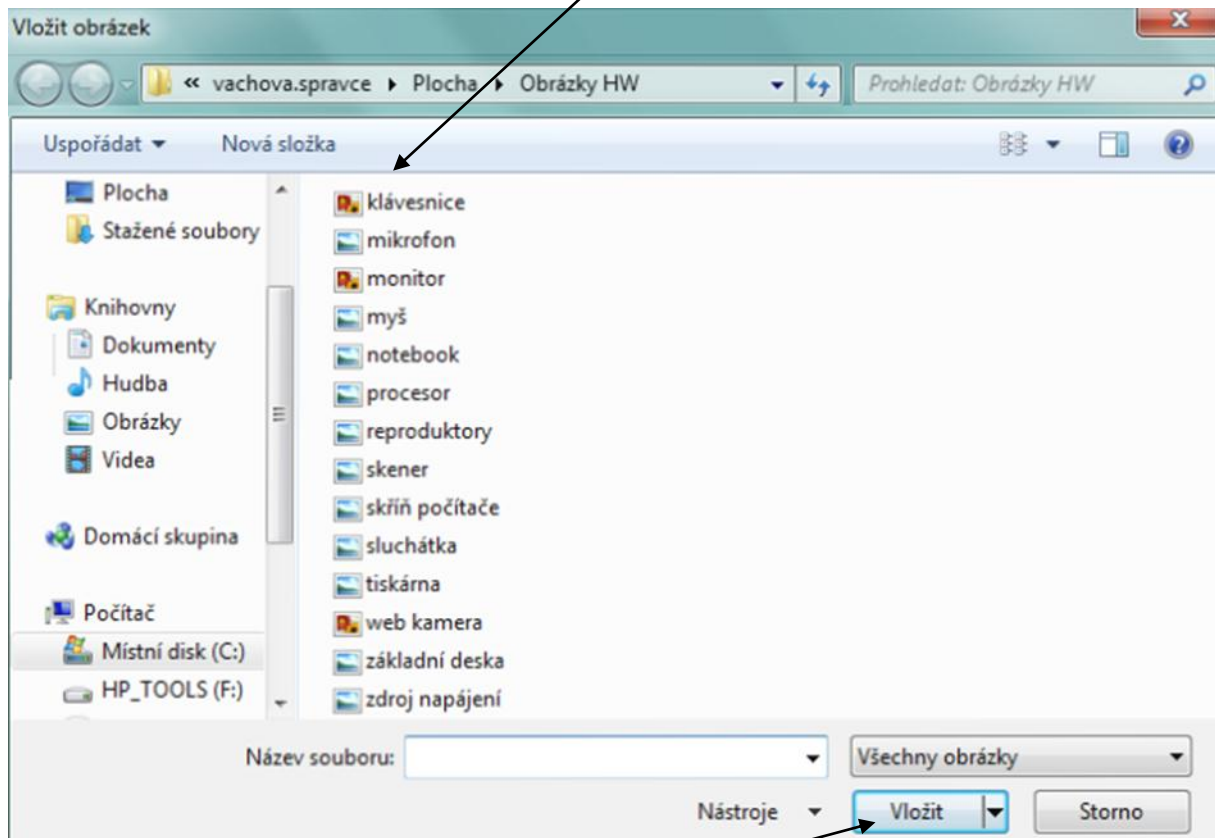
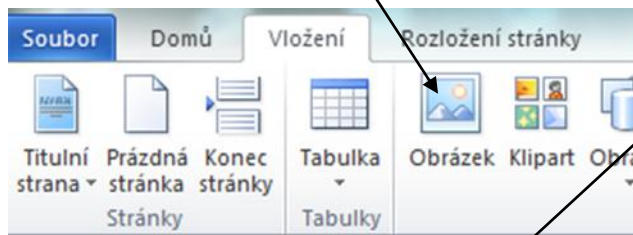
Použité zdroje: MS Office Standard 2010, www.wikipedia.cz

Tvorba dokumentu s obrázkem

Ve Wordu najdeme galerii obrázků – tzv. klipartů, ty můžeme do dokumentu vložit, ale stejně můžeme do dokumentu vložit vlastní obrázky, těm říkáme externí, nebo obrázky stažené z internetu. U externího (vlastního obrázku) musíme dávat pozor na formát a velikost.

Postup vkládání externího obrázku si ukážeme:

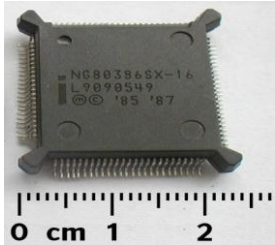

1. Hlavní nabídka karta **VLOŽIT** a tam **OBRÁZEK**, vybereme z podnabídky **ze souboru**.



2. Zobrazí se seznam obrázků, které máme uložené na disku, vybereme a vložíme do dokumentu.
3. Klepneme na tlačítko **Vložit** ve spodní části okna, obrázek se uloží do dokumentu.

Úkol – přiřad' k jednotlivým součástem počítače správné obrázky.

1. Na internetu najdi postupně vyjmenované součásti patřící k počítači a ulož si je do složky obrázky:
 - Procesor
 - Monitor
 - Klávesnice
 - Notebook
 - Sluchátka
 - Základní deska
 - Reproduktory
 - Myš
 - Mikrofon
 - Skener
 - Zdroj napájení
 - Tiskárna
 - Web kamera
 - Skříň počítače
2. Ve Wordu otevři nový dokument, vytvoř seznam součástí, a ke každému názvu přiřad' správný obrázek.
3. Příklad:

procesor	
monitor	

Citace obrazového materiálu:

Všechny uveřejněné odkazy [cit. 2011-02-25]. Dostupné pod licencí Public domain na WWW:

Obrázek č. 1 Procesor: <http://commons.wikimedia.org/wiki/File:Intel386sx_a_50_Kc.jpg>.

Obrázek č. 3 Klávesnice: <http://commons.wikimedia.org/wiki/File:Computer_keyboard_US.svg>.

Obrázek č. 10 Skener: <<http://commons.wikimedia.org/wiki/File:Scanner.view.750pix.jpg>>.

Všechny uveřejněné odkazy [cit. 2011-02-25]. Dostupné pod licencí Creative Commons na WWW:

Obrázek č. 2 Monitor:

<http://commons.wikimedia.org/wiki/File:LCD_monitor.png>.

Obrázek č. 4 Notebook: <http://commons.wikimedia.org/wiki/File:Benq_laptop.jpg>.

Obrázek č. 5 Sluchátka: <http://commons.wikimedia.org/wiki/File:Koss_PortaPro.jpg>.

Obrázek č. 6 základní deska: <http://commons.wikimedia.org/wiki/File:386DX40_MB_Jaguar_V.jpg>.

Obrázek č. 7 Reprodukory:

<http://commons.wikimedia.org/wiki/File:Bose_Computer_MusicMonitor.jpg>.

Obrázek č. 8 Myš: <http://commons.wikimedia.org/wiki/File:3-Tastenmaus_Microsoft.jpg>.

Obrázek č. 9 Mikrofon:

<<http://commons.wikimedia.org/wiki/File:Dynamic-microphone-senn-rotated.jpg>>.

Obrázek č. 12 Tiskárna: <http://commons.wikimedia.org/wiki/File:Canon_S520_ink_jet_printer.jpg>.

Obrázek č. 13 Web kamera: <<http://commons.wikimedia.org/wiki/File:Camera-web.png>>.

Všechny uveřejněné odkazy [cit. 2011-02-25]. Dostupné pod licencí GNU Free Documentation Licence na WWW:

Obrázek č. 11 Zdroj napájení: <http://commons.wikimedia.org/wiki/File:Zasilacz_komputera_ubt.jpeg>.