

Výukový materiál zpracovaný v rámci projektu



Základní škola Sokolov, Běžecká 2055 pracoviště Boženy Němcové 1784

Název a číslo projektu: Moderní škola, CZ.1.07/1.4.00/21.3331
Šablona: III/2 Inovace a zkvalitnění výuky prostřednictvím ICT
Sada/předmět(oblast): Matematika 6
Číslo výukového materiálu: 1_M_15

Obsah obdélníku a čtverce 2

Anotace:

Pracovní list slouží k procvičení učiva obsah obdélníku a čtverce, převodů jednotek obsahu. Čas na vypracování je 45 minut.

Klíčová slova: jednotky délky, jednotky obsahu

Předmět: Matematika

Ročník:6.

Autor: Mgr. Josef Hubený

Použité zdroje:

Obsah obdélníku a čtverce 2

jméno: _____

hodnocení: _____

1. Převeď:

$$36 \text{ cm}^2 = \text{_____} \text{ mm}^2$$

$$0,5 \text{ cm}^2 = \text{_____} \text{ mm}^2$$

$$600 \text{ ha} = \text{_____} \text{ km}^2$$

$$1200 \text{ mm}^2 = \text{_____} \text{ cm}^2$$

$$150 \text{ mm}^2 = \text{_____} \text{ cm}^2$$

$$8000 \text{ m}^2 = \text{_____} \text{ a}$$

$$2500 \text{ m}^2 = \text{_____} \text{ a}$$

$$4,5 \text{ ha} = \text{_____} \text{ m}^2$$

$$330 \text{ a} = \text{_____} \text{ ha}$$

$$0,8 \text{ km}^2 = \text{_____} \text{ a}$$

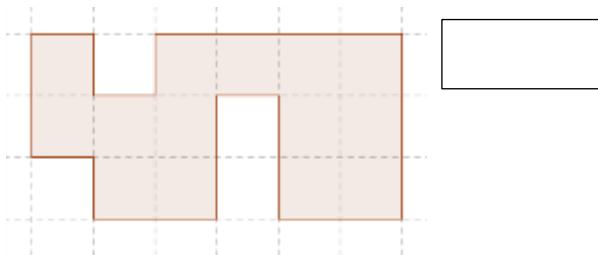
2. Vypočítej obsah obdélníku:

a. $a = 18 \text{ cm}$, $b = 0,7 \text{ dm}$

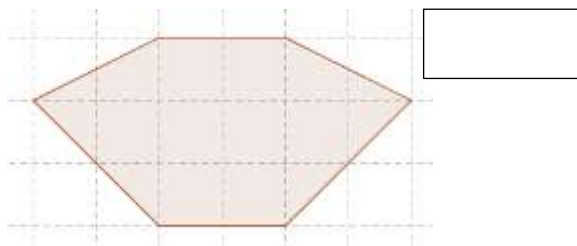
b. $a = 600 \text{ m}$, $b = 1,2 \text{ km}$

3. Urči obsah tvarů na obrázcích, každý čtvereček považuj za 1 cm^2 . Výsledek zapiš do rámečku.

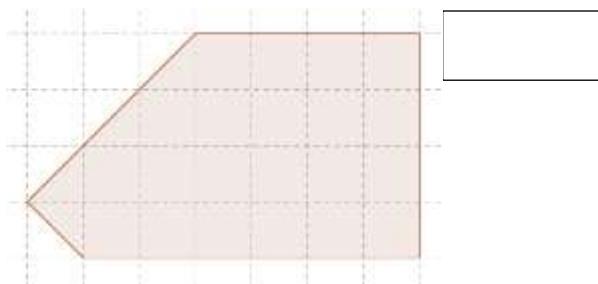
a.



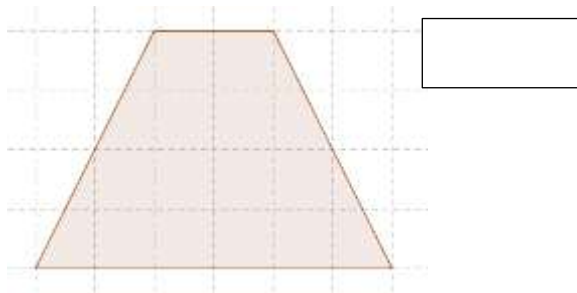
c.



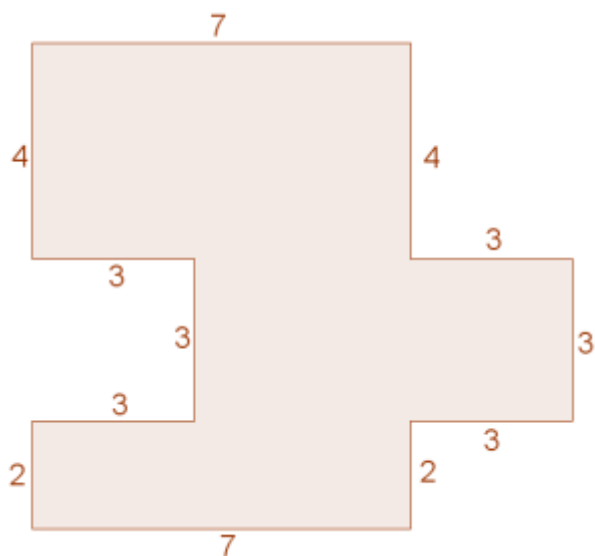
b.



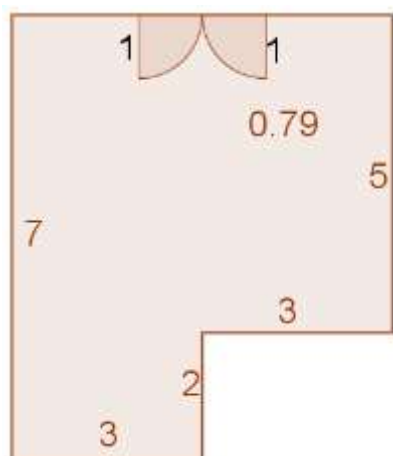
d.



4. Vypočítej obsah tvaru na obrázku. Rozměry jsou zadané v cm.



5. Vypočítej, kolik bude stát nová podlaha v pokoji. Rozměry pokoje jsou na obrázku uvedeny v metrech. Cena plovoucí podlahy je 370 Kč za jeden metr čtverečný. Cena obvodových lišt je 85 Kč za metr. V prostoru dvoukřídlových dveří žádná lišta nebude.



Obsah obdélníku a čtverce 2

jméno: _____

hodnocení: _____

1. Převeď:

$$36 \text{ cm}^2 = \mathbf{3600} \text{ mm}^2$$

$$0,5 \text{ cm}^2 = \mathbf{50} \text{ mm}^2$$

$$600 \text{ ha} = \mathbf{6} \text{ km}^2$$

$$1200 \text{ mm}^2 = \mathbf{12} \text{ cm}^2$$

$$150 \text{ mm}^2 = \mathbf{1,5} \text{ cm}^2$$

$$8000 \text{ m}^2 = \mathbf{80} \text{ a}$$

$$2500 \text{ m}^2 = \mathbf{25} \text{ a}$$

$$4,5 \text{ ha} = \mathbf{45000} \text{ m}^2$$

$$330 \text{ a} = \mathbf{3,3} \text{ ha}$$

$$0,8 \text{ km}^2 = \mathbf{8000} \text{ a}$$

2. Vypočítej obsah obdélníku:

a. $a = 18 \text{ cm}$, $b = 0,7 \text{ dm}$

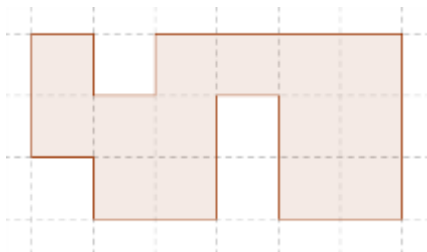
$$s = \mathbf{126} \text{ cm}^2$$

b. $a = 600 \text{ m}$, $b = 1,2 \text{ km}$

$$s = \mathbf{0,72} \text{ km}^2$$

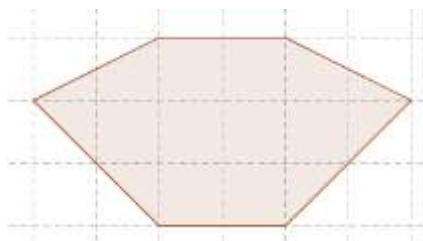
3. Urči obsah tvarů na obrázcích, každý čtvereček považuj za 1 cm^2 . Výsledek zapiš do rámečku.

a.



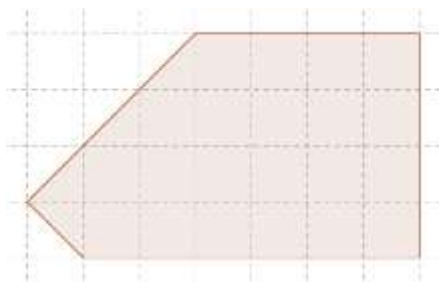
14

c.



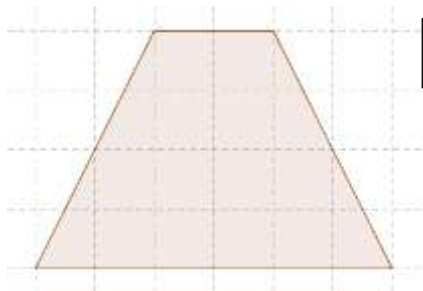
12

b.



23

d.



16

