

Výukový materiál zpracovaný v rámci projektu



Základní škola Sokolov, Boženy Němcové 1784

Název a číslo projektu: Moderní škola, CZ.1.07/1.4.00/21.333 I

Šablona: III/2 Inovace a zkvalitnění výuky prostřednictvím ICT

Sada/předmět(oblast): Regionální zeměpis 2

Číslo výukového materiálu: 7_Z_07

Pobaltí

Anotace:

Prezentace složí jako podpora k výkladu učiva o regionu Pobaltí.

Klíčová slova: Východní Evropa, Pobaltí, Litva, Lotyšsko, Estonsko

Předmět: Zeměpis

Ročník: 8.

Autor: Mgr. Josef Hubený

Použité zdroje:

Fotografie – autor

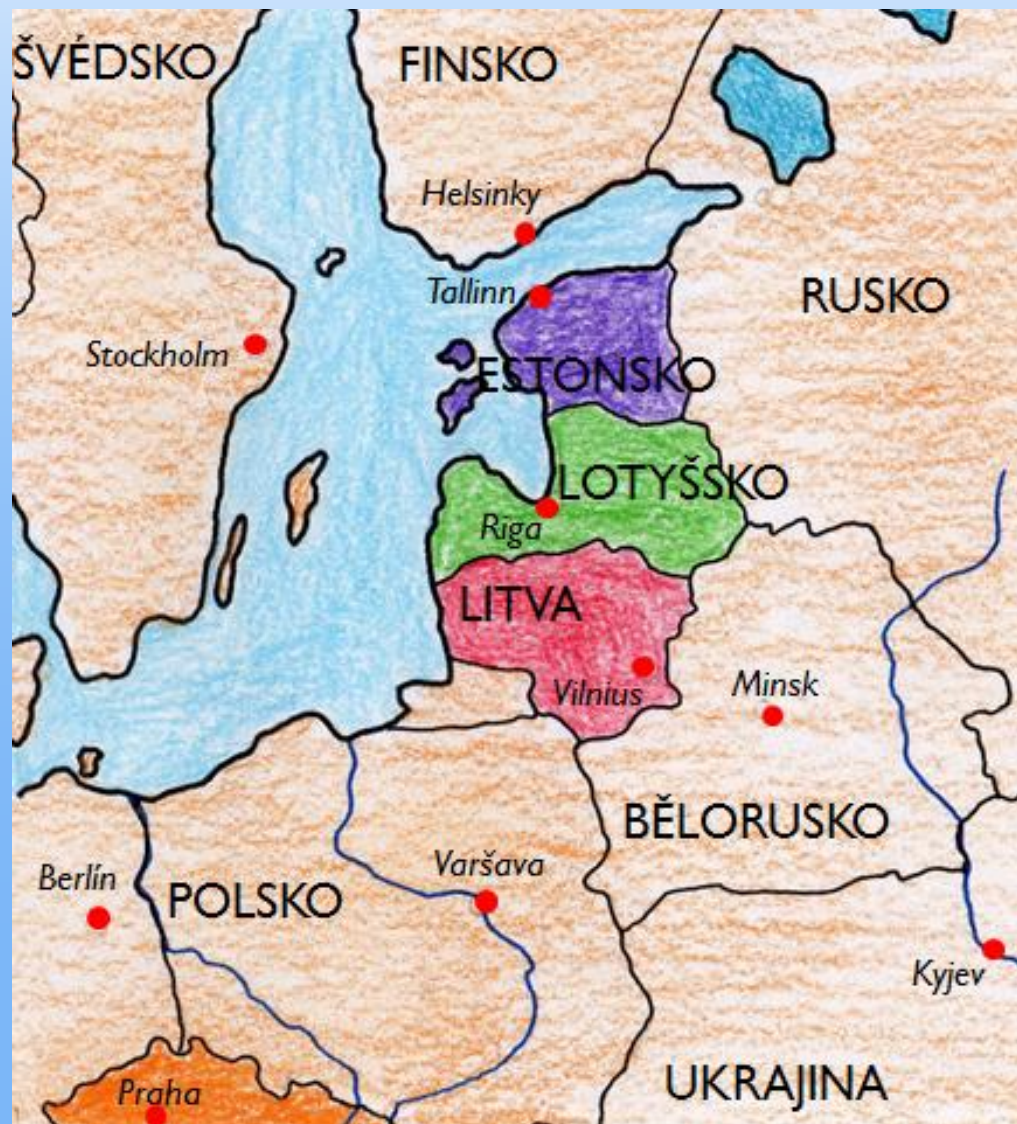
Mapy - autor

Pobaltí

Litva - Lotyšsko - Estonsko

Poloha

- východoevropské státy
- přímořské státy
 - V – Baltské moře
 - S – Estonsko – Finský záliv
- Sousední státy
 - Rusko
 - Bělorusko
 - Polsko
- vzdálenost d severu k jihu
 - 650 km



Povrch

- rovinatý povrch
- velké množství bažin
- Baltská nížina
- průměrná nadmořská výška
 - méně než 100 m n. m.
- nejvyšší vrchol
 - Suur Munamagi 318 m n. m.



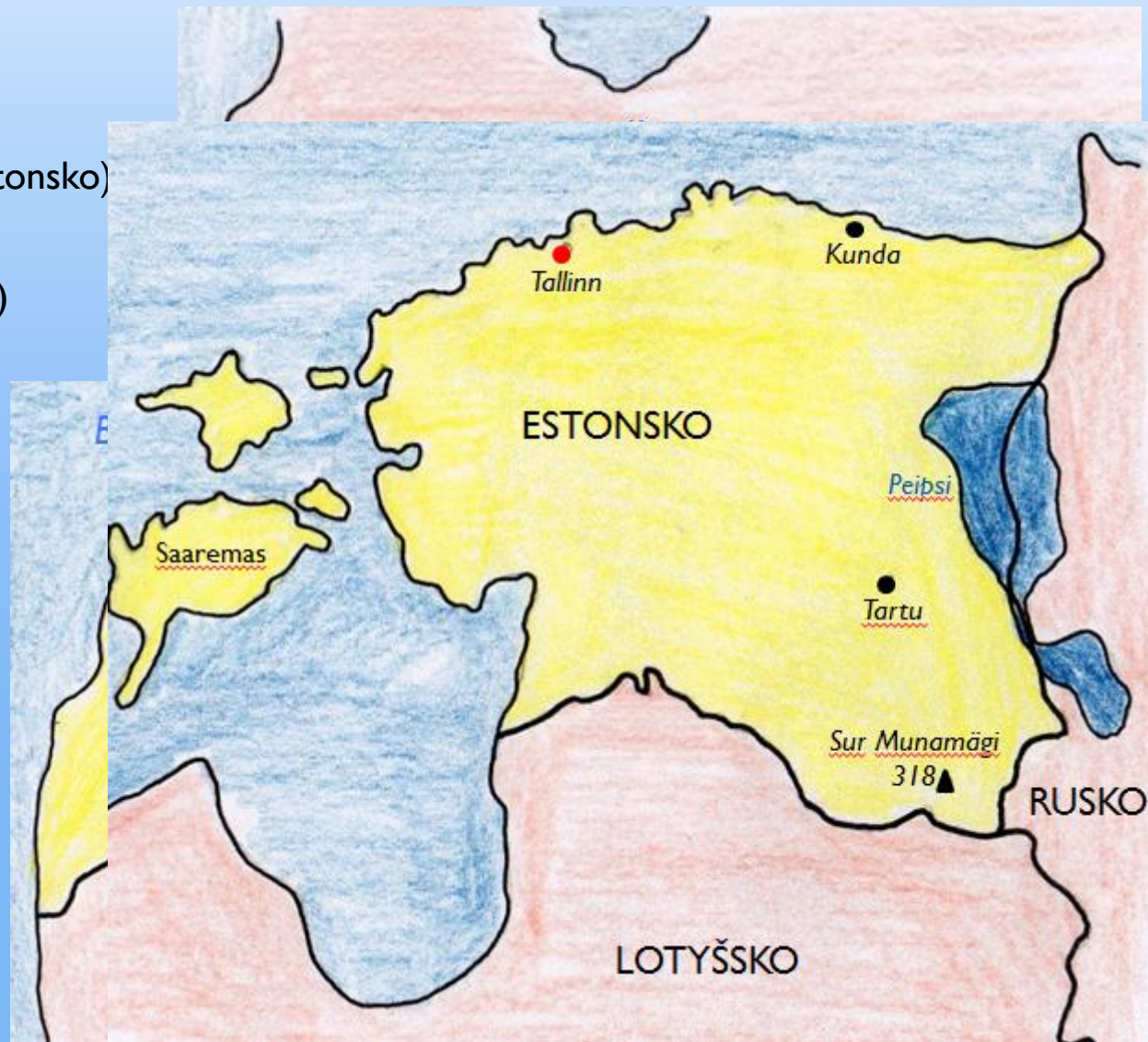
Podnebí

- mírné přímořské podnebí
 - chladné a vlhké
- maxima v létě 14 až 22°C
- teplota moře 16 až 21°C
- délka dne v létě až 19 h
- maxima v zimě nepřesahují 4°C
- sníh od listopadu do dubna



Vodstvo

- 9000 jezer
 - většinou malá a mělká
 - největší Peipsi 3355 km² (Estonsko)
- řeky
 - Daugava 1005 km (Lotyšsko)
 - Nemunas 937 km (Litva)
- močály a mokřiny
 - Lotyšsko 1/10 území
 - Estonsko 1/5 území



Obyvatelstvo

▣ Litva

- ▣ Rozloha: 65 200 km²
- ▣ Počet obyvatel: 3,4 mil.
- ▣ Polská 6% a ruská 7 % menšina



▣ Lotyšsko

- ▣ Rozloha: 64 589 km²
- ▣ Počet obyvatel: 2,3 mil.
- ▣ Ruská menšina 30 %



▣ Estonsko

- ▣ Rozloha: 45 226 km²
- ▣ Počet obyvatel: 1,3 mil.
- ▣ Ruská menšina 26 %
- ▣ Estonština – ugrofinský jazyk (14 pádů)



Hospodářství

- ▣ Členové EU od roku 2004
 - ▣ Euro v Estonsku
- ▣ Nejvyspělejší státy východní Evropy
 - ▣ Nejvyspělejší z trojice Estonsko
 - ▣ Nejhůře je na tom Lotyšsko

Litva

Řeka Nemunas



Trakaj



Vilnius – 550 000 obyvatel





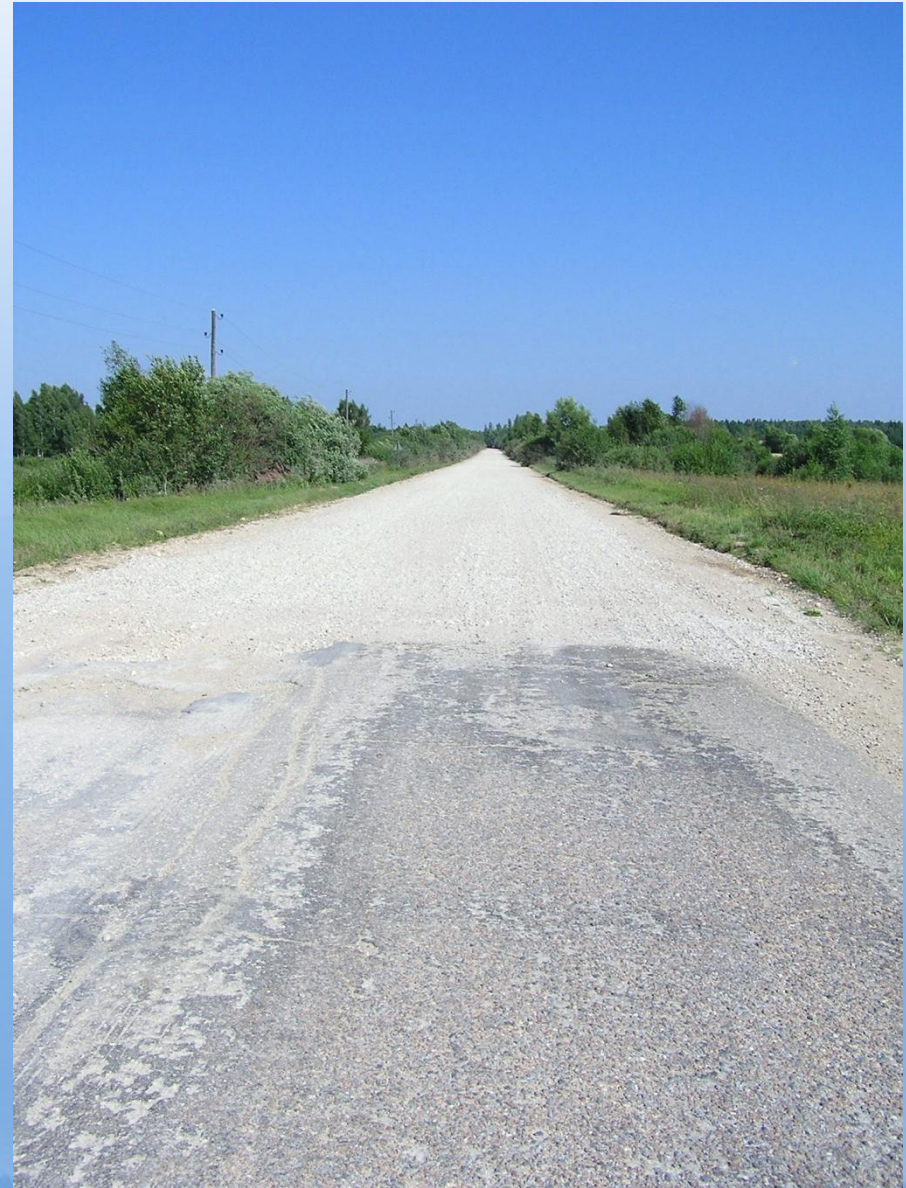
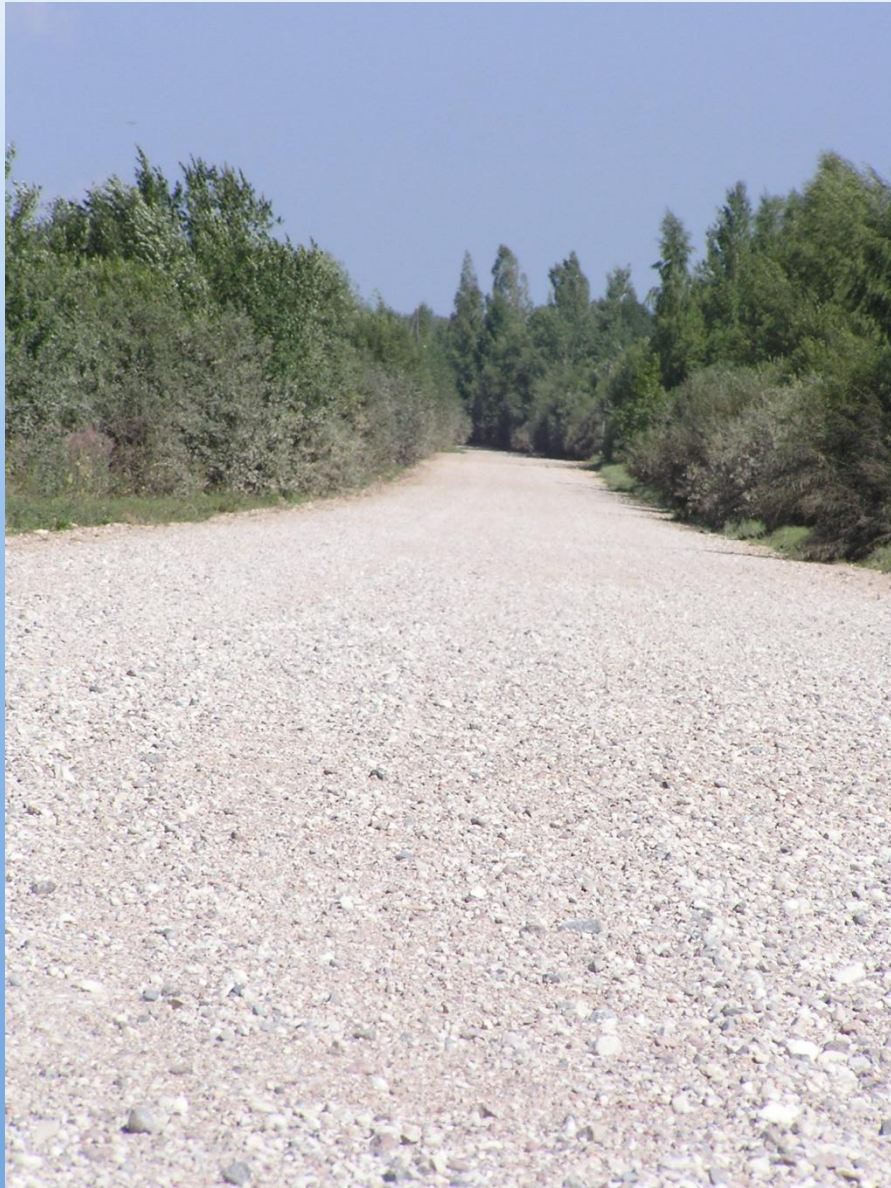


Kurská kosa



Lotyšsko







NP Gauja





Riga — 730 000 obyvatel







Estonsko



NP Haanja







Tartu





istume vahelduseks ka Kumus.

KUMU

nüüd siin. Tule külla.

OSCAR WILDE
1868 - 1900
WILDE
OSCAR WILDE
EDDARD

wifi ee
Area of wireless Internet
Traadita Interneti leviala



Rakvere





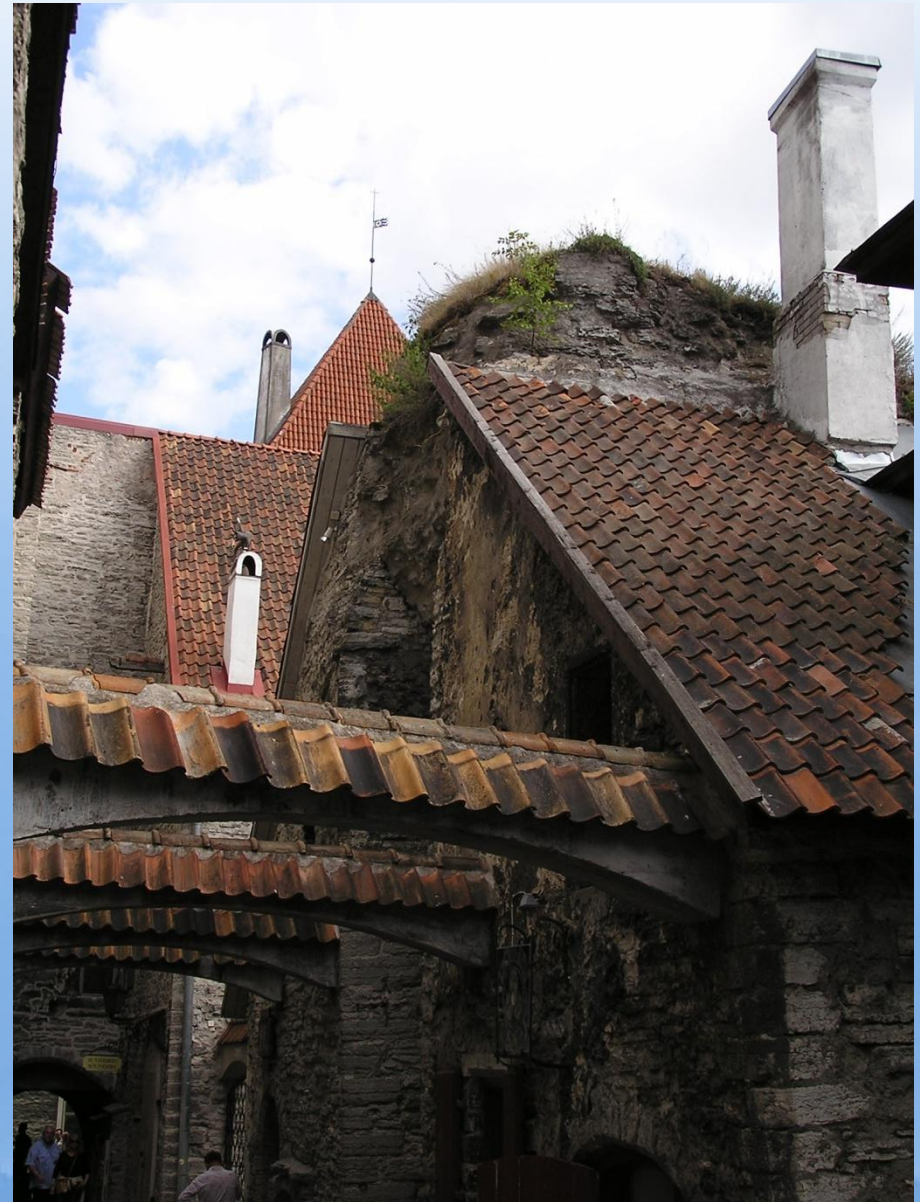
Talin – 400 000 obyvatel











NP Lahemaa





