

# Výukový materiál zpracovaný v rámci projektu



evropský  
sociální  
fond v ČR



EVROPSKÁ UNIE



MINISTERSTVO ŠKOLSTVÍ,  
MLÁDEŽE A TĚLOVÝCHOVY



INVESTICE DO ROZVOJE VZDĚLÁVÁNÍ

## Základní škola Sokolov, Běžecká 2055 pracoviště Boženy Němcové 1784

Název a číslo projektu: Moderní škola, CZ.1.07/1.4.00/21.3331

Šablona: II/2 Inovace a zkvalitnění výuky směřující k rozvoji výuky

Sada/předmět(oblast): Základy německého jazyka

Číslo výukového materiálu: 1\_NJII\_20

## Slovesa fahren a wollen

Anotace: Žáci se naučí časovat a používat slovesa fahren (jet) a wollen (chtít) ve větě. Materiál předpokládá znalost slovní zásoby – dopravní prostředky.

Klíčová slova: fahren, wollen, překlad vět

Předmět: Základy německého jazyka

Ročník: 9. ročník

Autor: Mgr. Michaela Hubená

Použité zdroje: Microsoft Office – on-line databáze obrázků, 28.2.2012

### 1. Sloveso fahren - jet

- nepravidelné sloveso fahren mění kmenové **a** na **ä** ve 2. a třetí osobě jednotného čísla

ich f\_\_hre                      wir f\_\_hren

du f\_\_hrst                      ihr f\_\_hrt

er f\_\_hrt                      sie f\_\_hren

sie f\_\_hrt                      Sie f\_\_hren

es f\_\_hrt

### 2. Übersetze. Přelož.

Jedeš vlakem. \_\_\_\_\_ Jedou lanovkou. \_\_\_\_\_

Jedeme metrem. \_\_\_\_\_ Jedete autem. \_\_\_\_\_

Jedu tramvají. \_\_\_\_\_ Jede autobusem (on). \_\_\_\_\_

Jede na kole (ona). \_\_\_\_\_ Jede lodí (ono). \_\_\_\_\_

### 3. Sloveso wollen – chtít

- způsobové sloveso wollen mění kmenové **o** na **i** v jednotném čísle
- tvar 1. a 3. osoby j.č. je stejný, nepřibírá koncovky -e, -t jako u pravidelných sloves

ich w\_\_ll                      wir w\_\_llen

du w\_\_llst                      ihr w\_\_llt

er w\_\_ll                      sie w\_\_llen

sie w\_\_ll                      Sie w\_\_llen

es w\_\_ll

### 4. Übersetze. Přelož.

Ich **will** mit dem Zug nach Prag **fahren**. \_\_\_\_\_

Du **willst** mit der U-Bahn **fahren**. \_\_\_\_\_

Wir **wollen** mit dem Auto nach Berlin **fahren**. \_\_\_\_\_

Sie **wollen** mit dem Fahrrad nach Loket **fahren**. \_\_\_\_\_

Všimni si postavení sloves fahren a wollen ve větě:

- sloveso wollen stojí vždy na \_\_\_\_\_ místě ve větě
- sloveso fahren stojí na \_\_\_\_\_
- sloveso fahren / wollen časujeme
- sloveso fahren / wollen zůstává v infinitivu

## 5. Übersetze. Přelož.

Petra chce jet do Prahy. \_\_\_\_\_

Petra jede autobusem. \_\_\_\_\_

Chceme jet do Budapešti. \_\_\_\_\_

Jedeme vlakem. \_\_\_\_\_

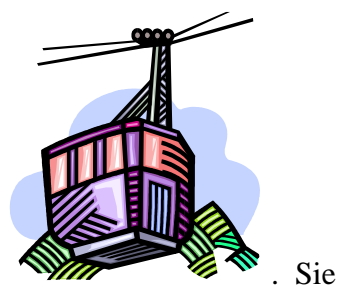
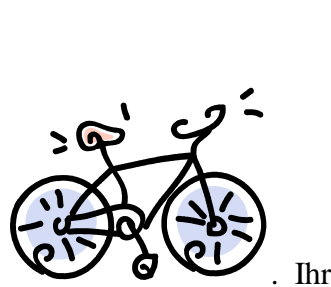
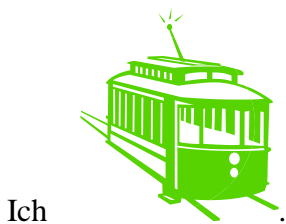
Chci jet do Karlových Varů. \_\_\_\_\_

Jedu na kole. \_\_\_\_\_

Chcete jet do Španělska. \_\_\_\_\_

Jedete autem. \_\_\_\_\_

## 6. Bilde Sätze. Tvoř věty.



Řešení:

### 1. Sloveso fahren - jet

- nepravidelné sloveso fahren mění kmenové **a** na **ä** ve 2. a třetí osobě jednotného čísla

|           |            |
|-----------|------------|
| ich fahre | wir fahren |
| du fährst | ihr fahrt  |
| er fährt  | sie fahren |
| sie fährt | Sie fahren |
| es fährt  |            |

### 2. Übersetze. Přelož.

|  |  |
|--|--|
| Jedeš vlakem. Du fährst mit dem Zug            | Jedou lanovkou. Sie fahren mit der Seilbahn. |
| Jedeme metrem. Wir fahren mit der U-Bahn.      | Jedete autem. Ihr fahrt mit dem Auto.        |
| Jedu tramvají. Ich fahre mit der Straßenbahn.  | Jede autobusem (on). Er fährt mit dem Bus.   |
| Jede na kole (ona). Sie fährt mit dem Fahrrad. | Jede lodí (ono). Es fährt mit dem Schiff.    |

### 3. Sloveso wollen – chtít

- způsobové sloveso wollen mění kmenové **o** na **i** v jednotném čísle
- tvar 1. a 3. osoby j.č. je stejný, nepřibírá koncovky –e, –t jako u pravidelných sloves

|           |            |
|-----------|------------|
| ich will  | wir wollen |
| du willst | ihr wollt  |
| er will   | sie wollen |
| sie will  | Sie wollen |
| es will   |            |

### 4. Übersetze. Přelož.

Ich **will** mit dem Zug nach Prag **fahren**. Chci jet vlakem do Prahy.

Du **willst** mit der U-Bahn **fahren**. Chceš jet metrem.

Wir **wollen** mit dem Auto nach Berlin **fahren**. Chceme jet autem do Berlína.

Sie **wollen** mit dem Fahrrad nach Loket **fahren**. Chtějí (Chcete – vykání) jet na kole do Lokte.

Všimni si postavení sloves fahren a wollen ve větě:

- sloveso wollen stojí vždy na **2.** místě ve větě
- sloveso fahren stojí na **konci věty.**
- sloveso fahren / **wollen** časujeme
- sloveso **fahren** / wollen zůstává v infinitivu

## 5. Übersetze. Přelož.

Petra chce jet do Prahy. Petra will nach Prag fahren.

Petra jede autobusem. Petra fährt mit dem Bus.

Chceme jet do Budapešti. Wir wollen nach Budapest fahren.

Jedeme vlakem. Wir fahren mit dem Zug.

Chci jet do Karlových Varů. Ich will nach Karlovy Vary (Karlsbad) fahren.

Jedu na kole. Ich fahre mit dem Fahrrad.

Chcete jet do Španělska. Ihr wollt nach Spanien fahren.

Jedete autem. ihr fahrt mit dem Auto.

## 6. Bilde Sätze. Tvoř věty.



Ich fahre mit der Straßenbahn. mit dem Taxi  
Ich will mit der Straßenbahn fahren.

mit dem Polizeiauto mit dem Wohnwagen



mit dem Lastwagen

mit dem Fahrrad

mit der Seilbahn

mit dem Schiff