

Výukový materiál

zpracovaný v rámci projektu



Základní škola Sokolov, Běžecká 2055
pracoviště Boženy Němcové 1784

Název a číslo projektu: Moderní škola, CZ.1.07/1.4.00/21.3331

Šablona: III/2 Inovace a zkvalitnění výuky prostřednictvím ICT

Sada/předmět (oblast): Matematika

Číslo výukového materiálu: 10_M_15

XI 6-13:13

Konstrukce lichoběžníku - úhlopříčky

Anotace výukového materiálu: Výukový materiál slouží k procvičení konstrukcí lichoběžníků s využitím zadání délky úhlopříčky. Zadání zakreslí žáci do náčrtku. Pod obdélníky je zápis konstrukce pro zpětnou kontrolu. Na další stánce je řešení úlohy.

Klíčová slova: lichoběžník, základna, strana, úhlopříčka

Předmět: Matematika

Ročník: 8. ročník

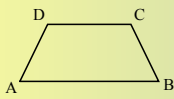
Autor: Mgr. Luboš Beran

Použité zdroje: SMART Notebook Version 10.0.123.0 01:25:09 Apr 3 2008

XI 6-13:13

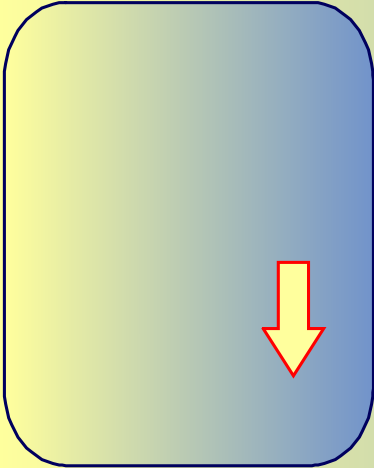
Sestroj lichoběžník ABCD ($AB \parallel CD$), je-li dáno: $a = 6,5$ cm, $e = AC = 4,5$ cm, $\beta = 40^\circ$, $c = 2,5$ cm.

Náčrtek:



Konstrukce:

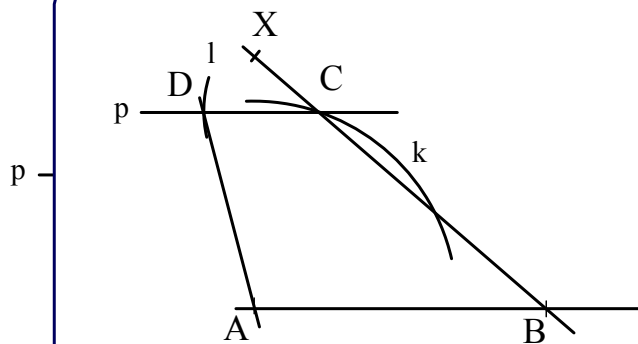
Zápis konstrukce:



V 16-17:42

2.

1.



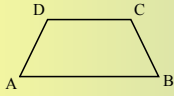
Úloha má dvě řešení.

Sestroj lichoběžník ABCD ($AB \parallel CD$), je-li dáno: $a = 6,5$ cm, $e = AC = 4,5$ cm, $\beta = 40^\circ$, $c = 2,5$ cm.

V 16-17:42

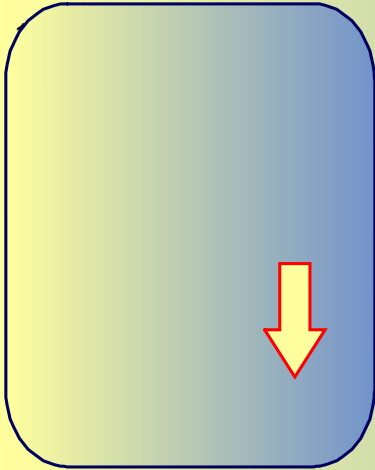
Sestroj lichoběžník ABCD ($AB \parallel CD$), je-li dáno: $a = 6 \text{ cm}$, $e = AC = 5,7 \text{ cm}$,
 $\alpha = 83^\circ$, $b = 3,5 \text{ cm}$.

Náčrtek:

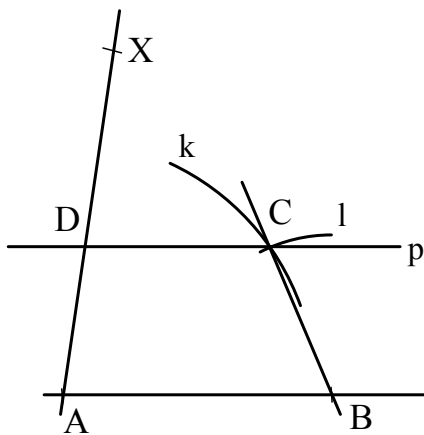


Konstrukce:

Zápis konstrukce:



V 16-17:42



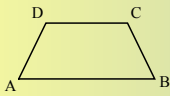
Úloha má jedno řešení.

Sestroj lichoběžník ABCD ($AB \parallel CD$), je-li dáno: $a = 6 \text{ cm}$, $e = AC = 5,7 \text{ cm}$,
 $\alpha = 83^\circ$, $b = 3,5 \text{ cm}$.

V 16-17:42

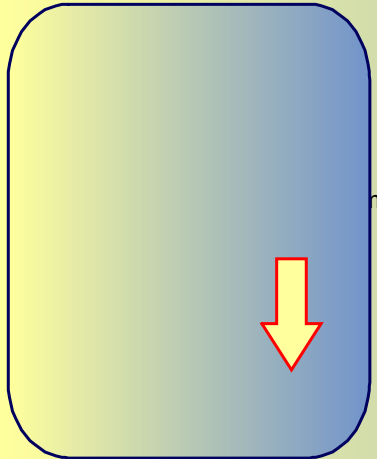
Sestroj lichoběžník ABCD ($AB \parallel CD$), je-li dáno: $a = 8,2$ cm, $e = AC = 7,5$ cm,
 $f = BD = 9$ cm, $v = 4$ cm.

Náčrtek:

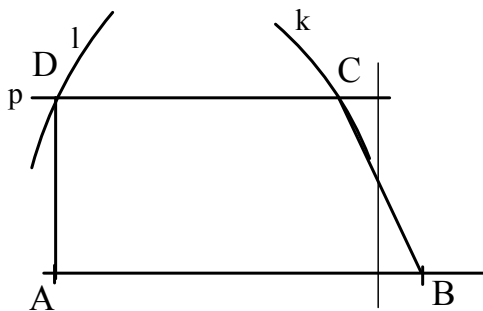


Konstrukce:

Zápis konstrukce:



V 16-17:42



Úloha má jedno řešení.

Sestroj lichoběžník ABCD ($AB \parallel CD$), je-li dáno: $a = 8,2$ cm, $e = AC = 7,5$ cm,
 $f = BD = 9$ cm, $v = 4$ cm.

V 16-17:42

