

<b>Číslo přílohy:</b>	<b>VY_32_INOVACE_07_Vyjmenovaná slova po P</b>
<b>Autor:</b>	Libuše Vavřáčková
<b>Předmět:</b>	Český jazyk
<b>Třída:</b>	3. ročník
<b>Šablona projektu:</b>	III/2 Inovace a zkvalitnění výuky prostřednictvím ICT
<b>Datum zařazení do výuky a zapsání do třídní knihy</b>	26. 4. 2011
<b>Jazyk:</b>	Český jazyk
<b>Název a anotace:</b>	Vyjmenovaná slova po P, vyvození učiva
<b>Druh učebního materiálu:</b>	DUM – Prezentace Power Point
<b>Očekávaný výstup</b>	Odůvodňuje a píše správně i/y po obojetných souhláskách
<b>Využité materiály:</b>	Obrázky byly použité z klipartu

# VYJMENOVANÁ SLOVA

Vyjmenovaná slova po P



# Nauč se řadu vyjmenovaných slov



pýcha



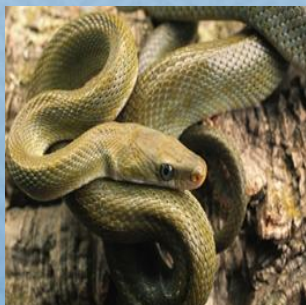
pytel



pysk



netopýr



slepýš



pyl



kopyto



klopýtát



třpytit se



zpytovat



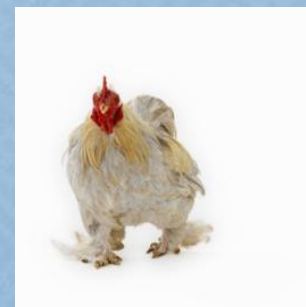
pykat



pýr



pýřit se



čepýřit se

# Dopiš do vět postupně všechna vyjmenovaná slova po P

Špatná lidská vlastnost je \_\_\_\_\_. Nasbírali jsme plný  
\_\_\_\_\_ brambor. Zvířecí ret je \_\_\_\_\_. \_\_\_\_\_  
se živí hmyzem. Plaz podobný hadu se nazývá \_\_\_\_\_.  
Včely přenášejí \_\_\_\_\_ z květu na květ. Kůň má na konci  
nohy \_\_\_\_\_. Malé děti mohou často \_\_\_\_\_.  
Sníh se na slunci může \_\_\_\_\_. A teď můžeš \_\_\_\_\_  
své svědomí. Za své chyby musíme \_\_\_\_\_. Na poli  
roste plevel zvaný \_\_\_\_\_. Evička se často \_\_\_\_\_.  
Ptáci si \_\_\_\_\_ peří.

# Seřad' a napiš tato vyjmenovaná slova podle abecedy

PYSK      NETOPÝR      PÝCHA      PYL  
KOPYTO      SLEPÝŠ      PYTEL  
PÝR

---

---

---

# Odpovídejte na otázky vyjmenovanými slovy

- Která lidská vlastnost patří mezi špatné? **pýcha**
- Co nese liška, která běží k Táboru ? **pytel**
- Jak nazýváme zvířecí ret ? **pysk**
- Jak říkáme létajícímu savci ? **netopýr**
- Který plaz se podobá hadu? **slepýš**
- Jak se říká žlutému prášku na květině? **pyl**
- Čím je zakončena koňská noha? **kopyto**