

<b>Číslo přílohy:</b>	<b>VY_32_INOVACE_18_ Přídavná jména</b>
<b>Autor:</b>	Libuše Vavřáčová
<b>Předmět:</b>	Český jazyk
<b>Třída:</b>	3. ročník
<b>Šablona projektu:</b>	III/2 Inovace a zkvalitnění výuky prostřednictvím ICT
<b>Datum zařazení do výuky a zapsání do třídní knihy</b>	20. 4. 2011
<b>Jazyk:</b>	Český jazyk
<b>Název a anotace:</b>	Přídavná jména - opakování
<b>Druh učebního materiálu:</b>	DUM – Presentace Power Point
<b>Očekávaný výstup</b>	Rozlišuje slovní druhy v základním tvaru
<b>Využité materiály:</b>	Obrázky byly použité z klipartu

# Přídavná jména



# Napiš přídavná jména, která označují opačnou vlastnost

sladký - \_\_\_\_\_

denní - \_\_\_\_\_

mokrý - \_\_\_\_\_

krátký - \_\_\_\_\_

měkký - \_\_\_\_\_

veselý - \_\_\_\_\_

zdravý - \_\_\_\_\_

tichý - \_\_\_\_\_

nízký - \_\_\_\_\_

starý - \_\_\_\_\_

líný - \_\_\_\_\_

dlouhý - \_\_\_\_\_

lehký - \_\_\_\_\_

černý - \_\_\_\_\_

nemocný - \_\_\_\_\_

špatný - \_\_\_\_\_

# K podstatným jménům napiš vhodná přídavná jména

**Jaké je auto?**



---

---

---

**Jaký je dům?**



---

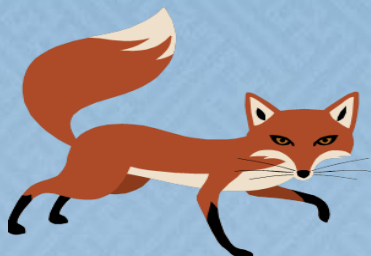
---

---

# S pomocí obrázků utvoř přirovnání a barevně vyznač přídavná jména



\_\_\_\_\_ jako \_\_\_\_\_.



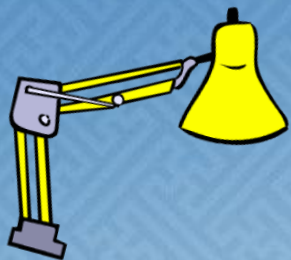
\_\_\_\_\_ jako \_\_\_\_\_.



\_\_\_\_\_ jako \_\_\_\_\_.



\_\_\_\_\_ jako \_\_\_\_\_.



# Utvoř správné dvojice



postel

péřová

\_\_\_\_\_

lustr

kuchyňská

\_\_\_\_\_

stolek

stolní

\_\_\_\_\_

lampa

houpací

\_\_\_\_\_

křeslo

křišťálový

\_\_\_\_\_

linka

dřevěná

\_\_\_\_\_

deka

konferenční

\_\_\_\_\_

