

INVESTICE DO ROZVOJE VZDĚLÁVÁNÍ

CZ 1.07/1.4.00/21.1962

Základní zkola, Lubnice, okres Znojmo, p ísp vková organizace

Lubnice 20, 671 07 Uher ice, okres Znojmo, I O 49438026

Tel.515298438, e-mail: zslub@mboxzn.cz

íslo DUM: VY_32_INOVACE_ j2,3_09

Český jazyk – 2., 3. ročník

**Já Baryk
František Nepil**

**Klíčová aktivita: ovládat tiché čtení a orientovat se ve
čteném textu**

**Mgr. Jana Kovářová
ZŠ Lubnice**

Anotace: Výukový materiál obsahuje úkoly pro žáky k 9. kapitole knihy Já Baryk. (NEPIL,Fr. Já Baryk.4.vydání(3.vydání v Albatrosu,1.vydání s ilustracemi Aloifa Borna Praha: Albatros, 2001. 68 s. ISBN 80-00-00983-8.) Žáci si mohou text kapitoly samostatně přečíst a následně vypracovat úkoly. Výukový materiál obsahuje zároveň řešení zadaných úkolů. Materiál lze využít ve 2. i 3. ročníku v závislosti na čtenářské vyspělosti žáků.

Forma: prezentace pro společnou práci ve třídě nebo pracovní list pro samostatnou práci každého žáka

KAPITOLA JÁ BARYK A MŮJ ŠNEK

Odpověz na otázky

1. Co myslíš, že znamená psí song?

a) psí báseň

b) psí píseň

2. Najdi na internetu, v encyklopedii správný význam slova song.

PÍSEŇ

3. Jakou rychlostí leze šnek za hodinu?

a) 6 metrů

b) 2 metry

c) 3 metry

4. Jací jsou druhy psů?

lovečtí

hlídací

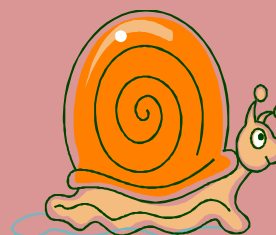
policejní

pastevečtí

5. Napiš celý název hlemýždě.

HLEMÝŽĎ

ZAHRADNÍ



řijdou vedra?

b) zaleze s boudičkou do stínu a zavíčkuje poklopem ze ztuhlého slizu

c) zaleze k vodě

7. Co znamená slovo aplaus?

potlesk

přístroj



8. Kdo bydlí dole ve vsi?

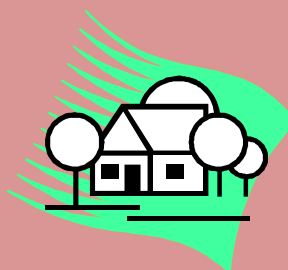
Kikina

9. Dělí se šneci na samečky a samičky?

a) ANO

b) NE

10. Kde přespal šnek?



radách?

b) šneky

12. Jsou šneci v některých zemích pochoutkou?

ANO

NE

NEVÍM



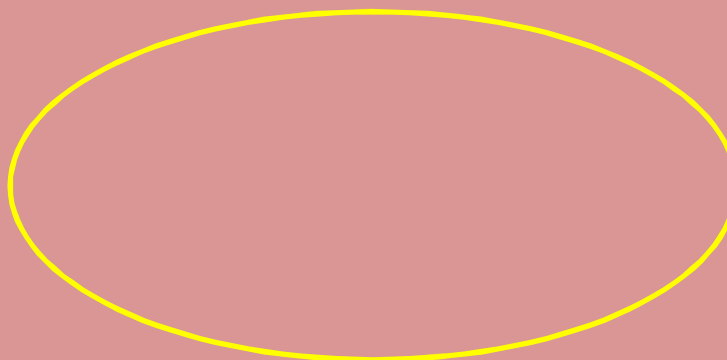
13. Jak zachránil Baryk šneka?

a) schoval šneka do boudy

b) schoval šneka mezi předníma packama

c) schoval šneka do trávy

14. Namaluj hlemýžď.



15. Zjisti na internetu a zapiš informace o hlemýžďi.

Pracovní listy k vytištění

9. KAPITOLA JÁ BARYK A MŮJ ŠNEK

1. Co myslíš, že znamená psí song?

- a) psí báseň
- b) psí píseň

2. Najdi na internetu, v encyklopedii správný význam slova song.

3. Jakou rychlostí leze šnek za hodinu?

- a) 6 metrů
- b) 2 metry
- c) 3 metry

4. Jací jsou druhy psů?

5. Napiš celý název hlemýždě.

vedra?

nu a zavíčkuje poklopem ze ztuhlého slizu

c) zaleze k vodě

7. Co znamená slovo aplaus?

potlesk

přístroj

8. Kdo bydlí dole ve vsi?

9. Dělí se šneci na samečky a samičky?

a) ANO

b) NE

10. Kde přespal šnek?



12. Jsou šneci v některých zemích pochoutkou?

ANO

NE

NEVÍM

13. Jak zachránil Baryk šneka?

- a) schoval šneka do boudy
- b) schoval šneka mezi předníma packama
- c) schoval šneka do trávy

14. Namaluj hlemýžď.



15. Zjisti na internetu a zapiš informace o hlemýždi.



*Your complimentary
use period has ended.
Thank you for using
PDF Complete.*

[Click Here to upgrade to
Unlimited Pages and Expanded Features](#)

Zdroje obrázků

www.office.microsoft.com