

INVESTICE DO ROZVOJE VZDĚLÁVÁNÍ

CZ 1.07/1.4.00/21.1962

Základní zkola, Lubnice, okres Znojmo, p ísp vková organizace

Lubnice 20, 671 07 Uher ice, okres Znojmo, I O 49438026

Tel.515298438, e-mail: zslub@mboxzn.cz

íslo DUM: VY_32_INOVACE_ j1.,2_16

Český jazyk – 1., 2. ročník

**Mrazivé příběhy před spaním
Ingrid Uebeová**

**Klíčová aktivita: ovládat čtení s porozuměním a orientovat se
ve čteném textu, naučit žáky samostatně formulovat otázky**

**Mgr. Jana Kovářová
ZŠ Lubnice**

Anotace: Výukový materiál obsahuje úkoly pro žáky ke 4. kapitole knihy Mrazivé příběhy před spaním. (UEBOVÁ,I. Mrazivé příběhy před spaním ©2007 Nakladatelství Thovt s.r.o. Praha. 58 s. ISBN 978-80-86969-33-6). Žáci si mohou text kapitoly přečíst společně nebo samostatně a následně vypracovat úkoly. Výukový materiál obsahuje zároveň řešení zadaných úkolů. Materiál lze využít ve 2. ročníku, případně na začátku 3. ročníku v závislosti na čtenářské vyspělosti žáků.

Forma: prezentace pro společnou práci ve třídě, předpokládaná doba trvání 1 – 2 vyučovací hodiny

4. KAPITOLA Víla z mušle

Odpověz na otázky

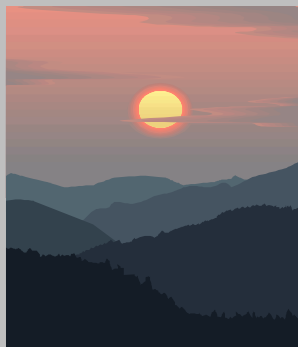
1. Kam jezdívá Sára o prázdninách?

a) k tetě a strýcovi

b) k babičce a dědečkovi

2. Kde mají svůj dům?

a)



b)



3. Co tam Sára dělá?

staví si z písku hrad



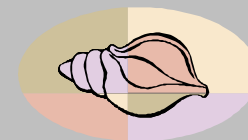
b) ne moc dobře

c) neumí plavat

5. Co se dělo ráno po bouřce?

a) obrovské vlny

b) obrovské kapky



6. Napiš, co přinesly vlny na břeh?

MUŠLE



7. Najdi v textu, jakou barvu měly mušle.

sněhobílá černé jako inkoust medově žluté krásně pruhované podivuhodně tvarované

la?

b) do koše

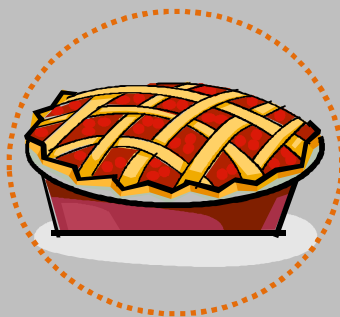


9. Na co babička rozdělávala těsto?

a)



b)



c)



10. Najdi v textu, jaká byla jedna mušle.

Byla velká jako **vejce** a vypadala jako šnečí **domeček** posetý **bodlinami** .
Na povrchu byla **bílá** s nádechem do **fialova** , uvnitř pak světle **zelená** .

aby hodila mušli zpátky do moře

12. Kam si vzala tajně tu mušli?

a) do postele



b) do pokoje



13. Kam si mušli přiložila?

k uchu

14. Co slyšela?

a) šumění jako moře

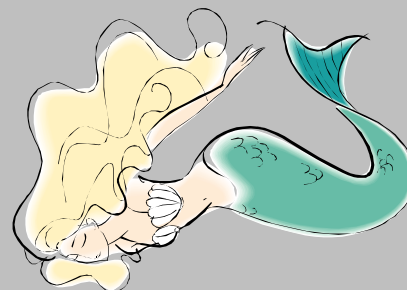
b) kvílení jako vítr

c) zpívání jako ptáček

tichý sladký zpěv

16. Co uviděla Sára na polštáři?

- a) průsvitného skřítky
- b) průsvitnou postavičku



17. Nakresli, jak postavička vypadala.

A large, empty, rounded rectangular box with a dashed orange border, intended for drawing the character.

pak správně opiš, jak doopravdy postavička vypadala.

KONTROLA: Byla bílá, trošku do fialova a celá se třpytila. Vynořila se z mušle. Její dlouhá světle zelená ploutev v ní ještě vězela.

19. Z čeho byla Sára omámená?

ze zvláštní vůně z mušle

20. Kde hladila víla Sáru?

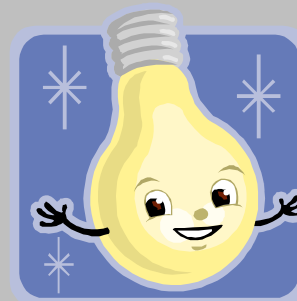
a) po hlavě

b) po rukách a po ramenech

21. Kdy víla zmizela?

a) když babička s dědou rozsvítili

b) když šla babička s dědou spát



b) do moře



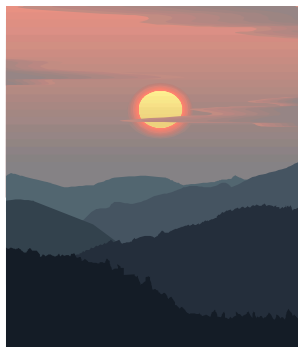
Pracovní listy k vytištění
4. KAPITOLA VÍLA Z MUŠLE
Odpověz na otázky

1. Kam jezdívá Sára o prázdninách?

- a) k tetě a strýcovi
- b) k babičce a dědečkovi

2. Kde mají svůj dům?

a)



b)



3. Co tam Sára dělá?

b) ne moc dobře

c) neumí plavat

5. Co se dělo ráno po bouřce?

a) obrovské vlny

b) obrovské kapky

6. Napiš, co přinesly vlny na břeh?

7. Najdi v textu, jakou barvu měly mušle.

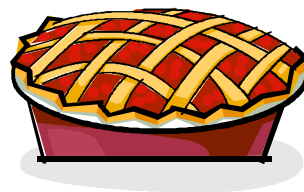
b) do koše

9. Na co babička rozdělávala těsto?

a)



b)



c)



10. Najdi v textu, jaká byla jedna mušle.

Byla velká jako

a vypadala jako šnečí

posetý

.

Na povrchu byla

s nádechem do

, uvnitř pak světle

.

12. Kam si vzala tajně tu mušli?

a) do postele



b) do pokoje



13. Kam si mušli přiložila?

14. Co slyšela?

- a) šumění jako moře
- b) kvílení jako vítr
- c) zpívání jako ptáček

lo?

16. Co uviděla Sára na polštáři?

- a) průsvitného skřítka
- b) průsvitnou postavičku

17. Nakresli, jak postavička vypadala.



ávně opiš, jak doopravdy postavička vypadala.

19. Z čeho byla Sára omámená?

20. Kde hladila víla Sáru?

- a) po hlavě
- b) po rukách a po ramenech

21. Kdy víla zmizela?

- a) když babička s dědou rozsvítili
- b) když šla babička s dědou spát



*Your complimentary
use period has ended.
Thank you for using
PDF Complete.*

[Click Here to upgrade to
Unlimited Pages and Expanded Features](#)

b) do moře

e s textem:

... předtištěné otázky a vymýšlí šest otázek, které se vztahují k přečtenému příběhu

- Poté rozdělíme děti do skupin a přidělíme čtvrtku A3. Ve skupině mají žáci za úkol sdílet vymyšlené otázky a společně vybrat od každé otázky jednu, která se jim zdá nejlepší. Ty zapsat do RYBÍ KOSTI
- Když budou plakátky hotové, pošlou je po směru hodinových ručiček. Skupina vybere dvě nejlepší otázky a na jednu z otázek odpoví.

❖ Metoda POPCORN

- Do kruhu se posadí čtyři děti na židličky a vždy vyskočí jen ten žák, který chce převyprávět příběh
- Když neví nebo již nechce pokračovat, posadí se a musí pokračovat další žák
- Děti v kruhu podle potřeby prostřídáme

❖ Mapa příběhu

❖ Čtenářský list

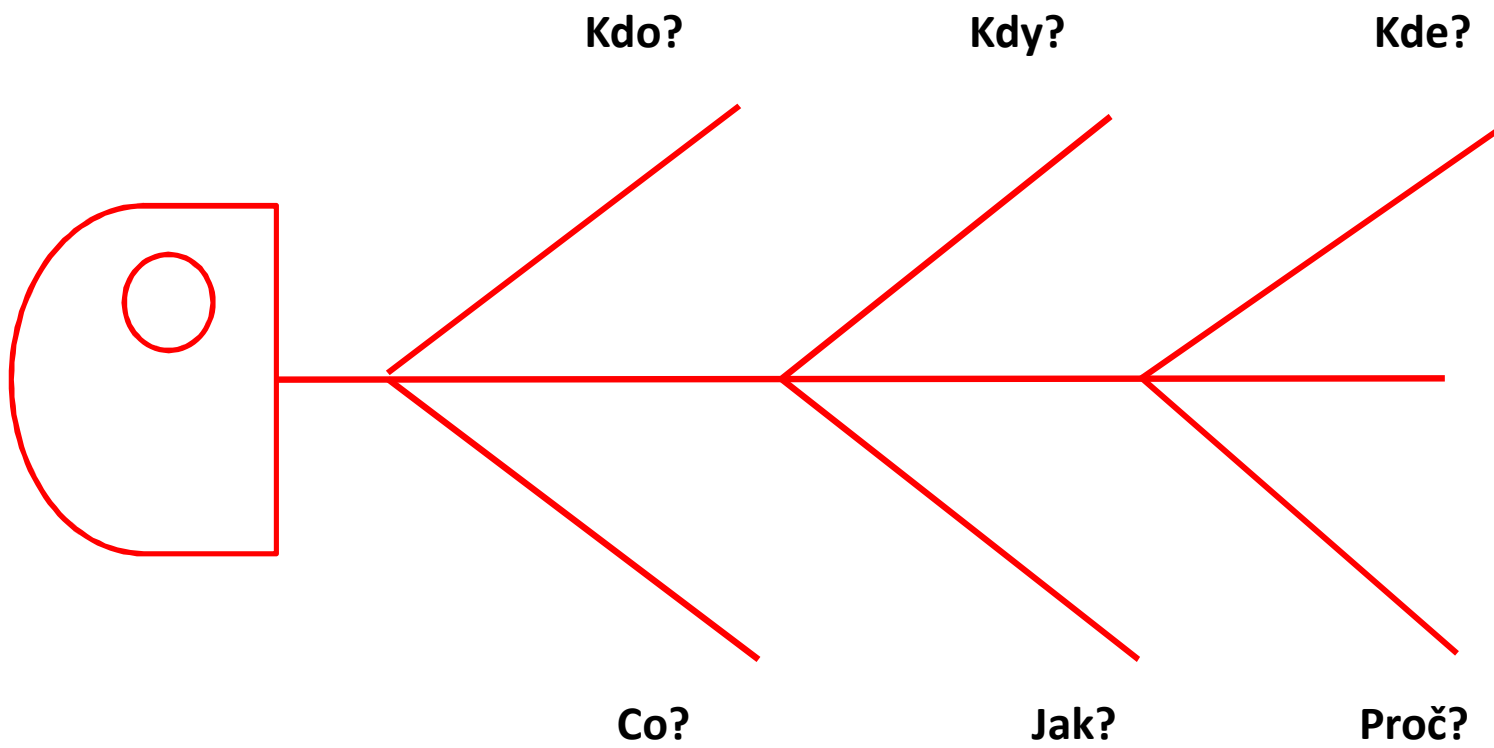
RYBÍ KOST

Kdy? _____

Kde? _____

Jak? _____

Proč? _____



Mapa příběhu

Autor:

Prostředí, ve kterém se příběh odehrává



Hlavní postavy:

Zápletka/ problém/ záhada:

Čtenářský list č. 4

třída: _____

Název knihy: _____

Název kapitoly: _____

Napsal/a/: _____

Ilustroval/a/: _____

O čem příběh pojednává:

Jak se mi příběh líbil. Co se mi v příběhu líbilo.



*Your complimentary
use period has ended.
Thank you for using
PDF Complete.*

*Click Here to upgrade to
Unlimited Pages and Expanded Features*

Zdroje obrázků

www.office.microsoft.com