

Základní škola Litoměřice, Boženy Němcové 2

Boženy Němcové 2

412 01 Litoměřice

EU peníze školám – vzdělávací materiál

Číslo projektu:	CZ.1.07/1.4.00/21.2128
Šablona:	52
Pořadí šablony a sada:	11
Materiál:	VY_52_INOVACE_11_32_PR8
Vytvořený ve školním roce:	2012/2013
Předmět a třída:	Přírodopis 8.a
Anotace:	Pracovní list určený pro jednotlivce. Žáci se seznamují s řády savců - lichokopytníci a sudokopytníci.
Autor:	Mgr. Božena Košárková
Klíčová slova:	Řády savců, lichokopytníci, sudokopytníci, složený žaludek, rohy, parohy, přežvýkavci, nepřežvýkavci.
Ověřený dne:	22.11.2012



MINISTERSTVO ŠKOLSTVÍ,
MLÁDEŽE A TĚLOVÝCHOVY



OP Vzdělávání
pro konkurenceschopnost

INVESTICE DO ROZVOJE VZDĚLÁVÁNÍ

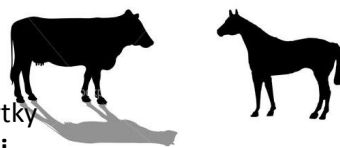
Pracovní list

Přírodopis, 8. ročník, kopytníci

Jméno, příjmení, datum, třída

1. Rozhodni, která odpověď je správná a označ ji. Sudokopytníci jsou živočichové, kteří mají:

- a) na noze nejčastěji jeden prst nebo tři prsty zakončené kopytem
- b) mají po dvou nebo třech prstech zakončených kopytem
- c) hmotnost těla nesou na čtyřech prstech zakončených drápy
- d) hmotnost těla nesou na dvou prstech zakončených rohovitými kopýtky



2. Kteří zástupci nepatří mezi sudokopytníky? Tyto živočichy podtrhni.

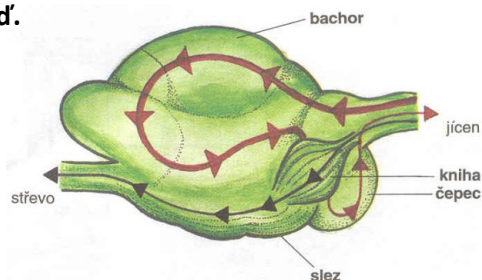
koza domácí, nosorožec tuponosý, prase divoké, velbloud jednohrbý, osel domácí, tur domácí, zubr americký, zebra stepní, jelen lesní, hroch obojživelný

3. Sudokopytníky řadíme do dvou skupin, přežvýkavců a nepřežvýkavců. Přežvýkavce podtrhni.

tur domácí, srnec obecný, hroch obojživelný, zubr evropský, velbloud jednohrbý, muflon, prase divoké

4. Žaludek přežvýkavců se skládá ze čtyř částí. Potrava složeným žaludkem přežvýkavých sudokopytníků prochází takto. Označ správnou odpověď.

- a) čepec → bachor → kniha → slez
- b) bachor → čepec → kniha → slez
- c) bachor → čepec → slez → kniha
- d) slez → kniha → bachor → čepec



5. Pro většinu přežvýkavců jsou typické rohy nebo parohy vyrůstající na hlavě.

Jaký je mezi nimi rozdíl? Označ správné odpovědi.

- a) paroh je plný, větví se a každým rokem ho živočich shazuje
- b) roh je dutý, nevětví se a zůstává po celý život (neshazuje je)
- c) paroh je plný, nevětví se a zůstává po celý život
- d) roh je plný, nevětví se a zůstává po celý život

6. Podtrhni, který z těchto sudokopytníků má parohy?

srnec obecný, kamzík, antilopy, sob polární, muflon, daněk skvrnitý, jelen lesní, los evropský

7. Dokresli do obrázků rohy a parohy.



8. Doplň chybějící údaje:

SAMEC	SAMICE	MLÁDĚ
KŇOUR		SELE
	KRÁVA	
	LAŇ	
DANĚK		DANČE

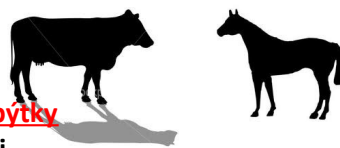
Řešení - pracovní list

Přírodopis, 8. ročník, kopytníci

Jméno, příjmení, datum, třída

1. Rozhodni, která odpověď je správná a označ ji. Sudokopytníci jsou živočichové, kteří mají:

- a) na noze nejčastěji jeden prst nebo tři prsty zakončené kopytem
- b) mají po dvou nebo třech prstech zakončenými kopytem
- c) hmotnost těla nesou na čtyřech prstech zakončených drápy



d) hmotnost těla nesou na dvou prstech zakončených rohovitými kopytky

2. Kteří zástupci nepatří mezi sudokopytníky? Tyto živočichy podtrhni.

koza domácí, nosorožec tuponosý, prase divoké, velbloud jednohrbý, osel domácí, tur domácí, zubr americký, zebra stepní, jelen lesní, hroch obojživelný

3. Sudokopytníky řadíme do dvou skupin, přežvýkavců a nepřežvýkavců. Přežvýkavce podtrhni.

tur domácí, srnec obecný, hroch obojživelný, zubr evropský, velbloud jednohrbý, mufloni, prase divoké

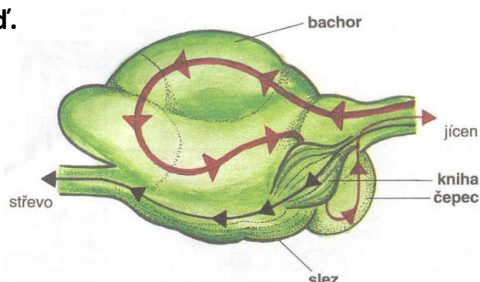
4. Žaludek přežvýkavců se skládá ze čtyř částí. Potrava složeným žaludkem přežvýkavých sudokopytníků prochází takto. Označ správnou odpověď.

a) čepepec → bachor → kniha → slez

b) bachor → čepepec → kniha → slez

c) bachor → čepepec → slez → kniha

d) slez → kniha → bachor → čepepec



5. Pro většinu přežvýkavců jsou typické rohy nebo parohy vyrůstající na hlavě.

Jaký je mezi nimi rozdíl? Označ správné odpovědi.

a) paroh je plný, větví se a každým rokem ho živočich shazuje

b) roh je dutý, nevětví se a zůstává po celý život (neshazuje je)

c) paroh je plný, nevětví se a zůstává po celý život

d) roh je plný, nevětví se a zůstává po celý život

6. Podtrhni, který z těchto sudokopytníků má parohy?

srnec obecný, kamzík, antilopy, sob polární, muflon, daněk skvrnitý, jelen lesní, los evropský

7. Dokresli do obrázků rohy a parohy.

ROHY



PAROHY



7. Doplň chybějící údaje:

SAMEC	SAMICE	MLÁDĚ
KŇOUR	<u>BACHYNĚ</u>	SELE
<u>BÝK</u>	KRÁVA	<u>TELE</u>
<u>JELEN</u>	LAŇ	<u>KOLOUCH</u>
DANĚK	<u>DANĚLKA</u>	DAŇČE

Kopytníci - pokyny pro učitele

Pracovní list použijeme při probírání nové látky.

Po probrání nové látky žáci zpracují pracovní list samostatně, používají text v učebnici.

Po vypracování pracovního listu provedeme kontrolu.

Žáci si vloží list do desek.

Zdroj:

VANĚČKOVÁ, I., SKÝBOVÁ, J., MARKVARTOVÁ, D., HEJDA, T. *Přírodopis 8.* 1. vyd. Plzeň : Fraus, 2006. ISBN 80-77238-428-7.

Odkazy na obrázky:

obr. č.1: http://www.unioncountyfair.net/QuarterHorse_silhouette.jpg

obr.č.2: <http://t0.gstatic.com/images?q=tbn:ANd9GcRobpOFrPltcmm52dhlpYppYyYD2Nm8OYFShSrJleAlcMFdyOLD>

obr.č.3: <http://members.chello.cz/vitek/Pr8/img00069.jpg>

obr. č.4: http://pixabay.com/static/uploads/photo/2012/04/18/20/58/bison-37866_640.png

obr. č.5: http://image.shutterstock.com/display_pic_with_logo/671422/114339709/stock-vector-cow-head-drawing-114339709.jpg