

Základní škola Litoměřice, Boženy Němcové 2

Boženy Němcové 2

412 01 Litoměřice

EU peníze školám – vzdělávací materiál

Číslo projektu:	CZ.1.07/1.4.00/21.2128
Šablona:	52
Pořadí šablony a sada:	31
Materiál:	VY_52_INOVACE_31_04_FY7
Vytvořený ve školním roce:	2011/2012
Předmět a třída:	Fyzika 7.a
Anotace:	Pracovní list je určen k samostatnému řešení úloh na základě úvodního výkladu.
Autor:	Mgr. Hana Ludvíková
Klíčová slova:	Graf závislosti rychlosti na čase rovnoměrného a nerovnoměrného pohybu.
Ověřený dne:	11.6. 2012



evropský
sociální
fond v ČR



EVROPSKÁ UNIE



MINISTERSTVO ŠKOLSTVÍ,
MLÁDEŽE A TĚLOVÝCHOVY



OP Vzdělávání
pro konkurenceschopnost

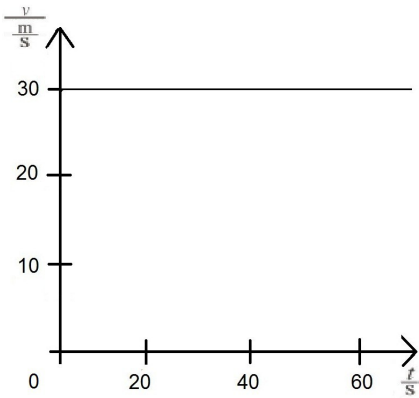
INVESTICE DO ROZVOJE VZDĚLÁVÁNÍ

PRACOVNÍ LIST

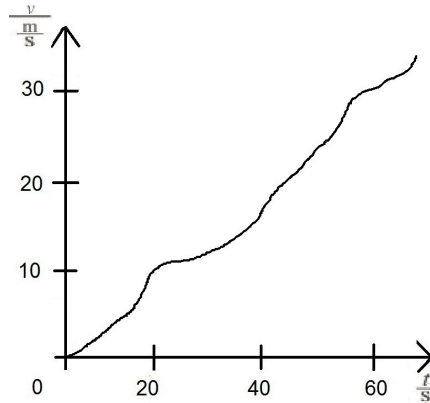
ROVNOMĚRNÝ A NEROVNOMĚRNÝ POHYB, fyzika 7.ročník

Příjmení, třída, datum

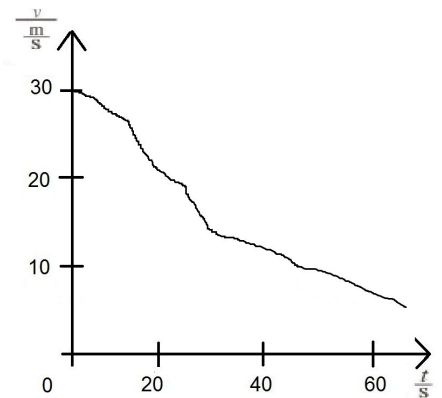
Graf, kterým znázorňujeme, jak se mění rychlost pohybu, se nazývá **graf závislosti rychlosti na čase**



graf závislosti rychlosti na čase
rovnoměrného pohybu
stálá rychlost 30 m/s

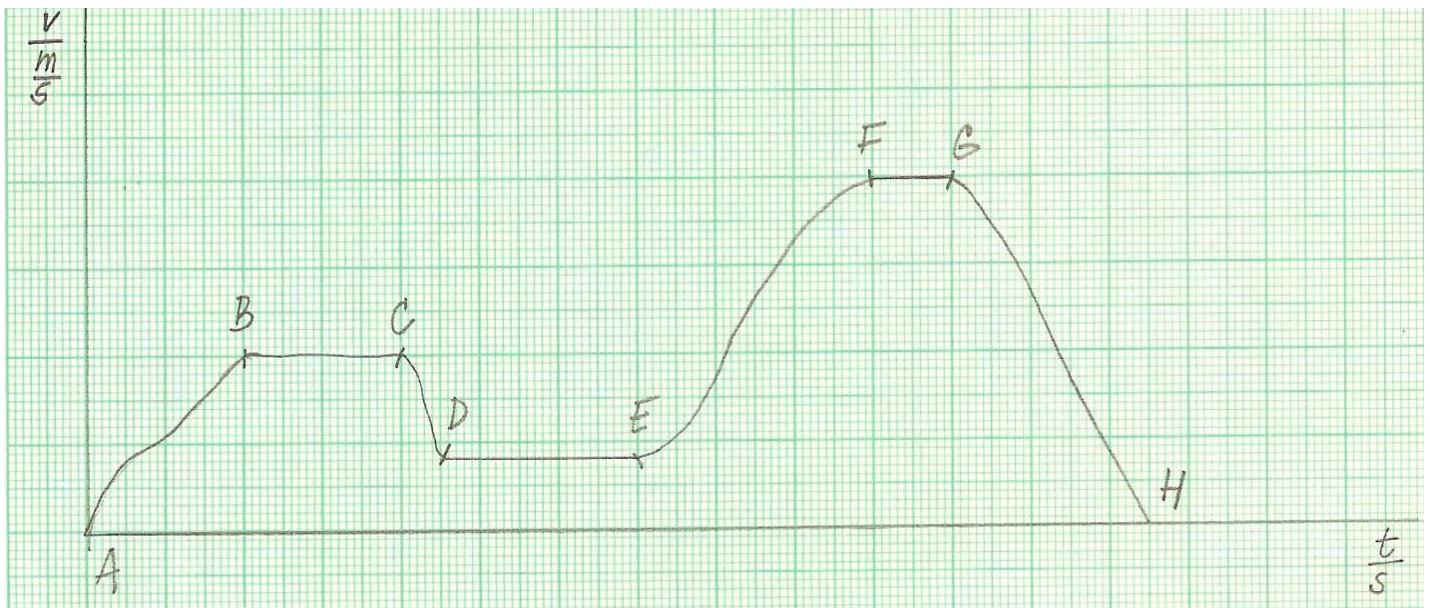


graf závislosti rychlosti na čase
zrychleného pohybu



graf závislosti rychlosti na čase
zpomaleného pohybu

1. Urči z grafu, ve kterém úseku se těleso pohybovalo rovnoměrným a nerovnoměrným pohybem

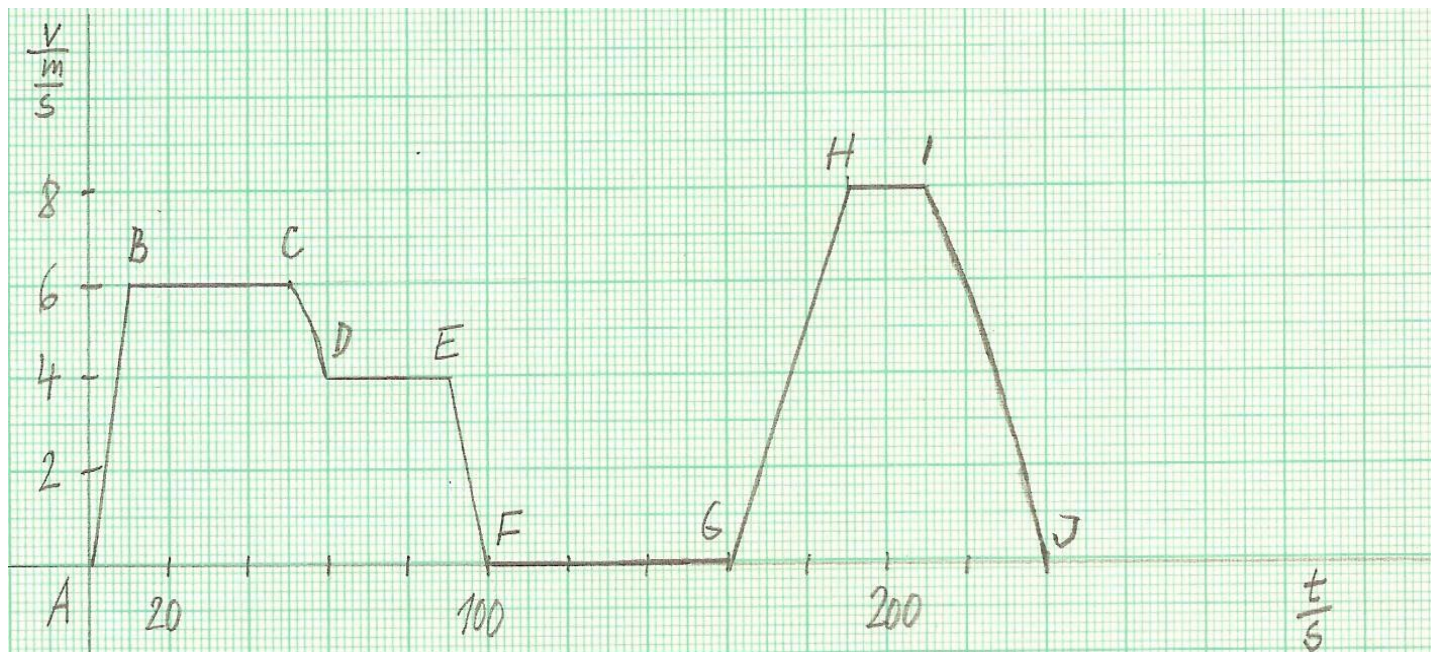


rovnoměrný pohyb:

nerovnoměrný pohyb: zrychlený:

zpomalený:

2. Urči z grafu spolužáka Martina následující údaje:



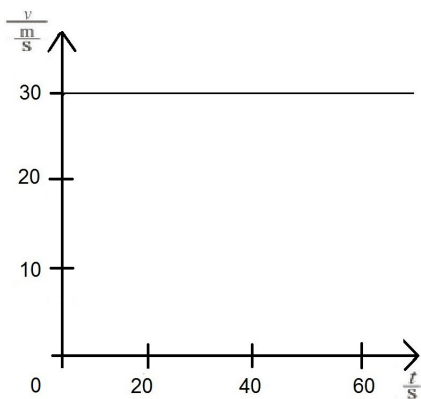
- Ve kterých úsecích se pohyboval zrychleně?
- Ve kterých úsecích se pohyboval rovnoměrně?
- Jakou dráhu ušel v úseku BC?
- Jakou největší rychlostí se pohyboval?
- Jak dlouho odpočíval?
- Kolik minut trvala jeho cesta?

PRACOVNÍ LIST - ŘEŠENÍ

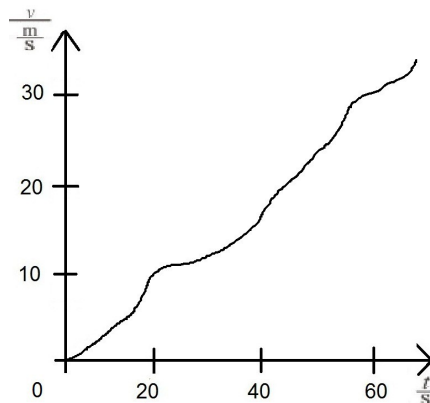
ROVNOMĚRNÝ A NEROVNOMĚRNÝ POHYB, fyzika 7.ročník

Příjmení, třída, datum

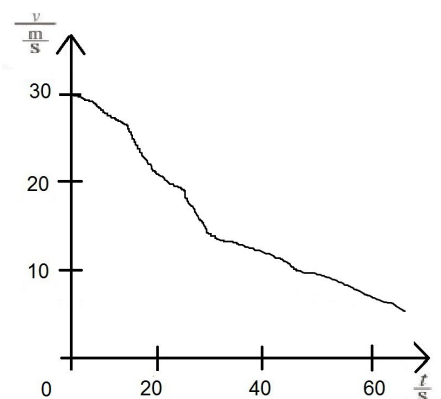
Graf, kterým znázorňujeme, jak se mění rychlost pohybu, se nazývá **graf závislosti rychlosti na čase**



graf závislosti rychlosti na čase
rovnoměrného pohybu
stálá rychlost 30 m/s

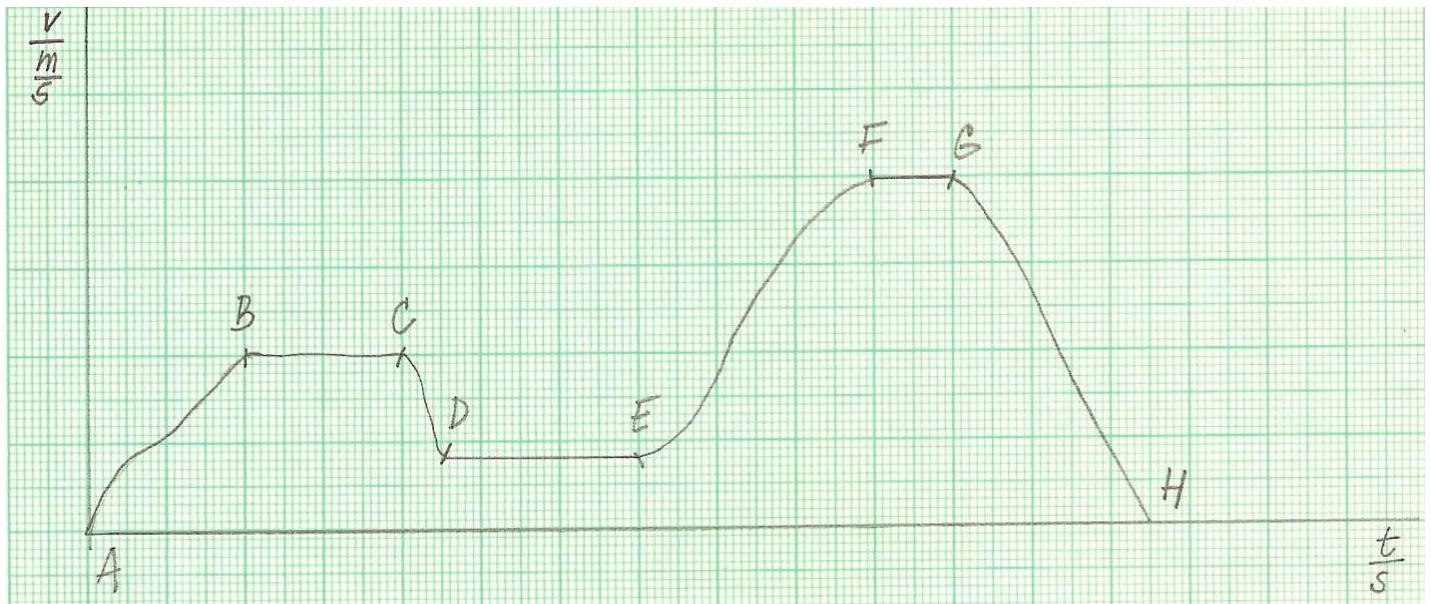


graf závislosti rychlosti na čase
zrychleného pohybu



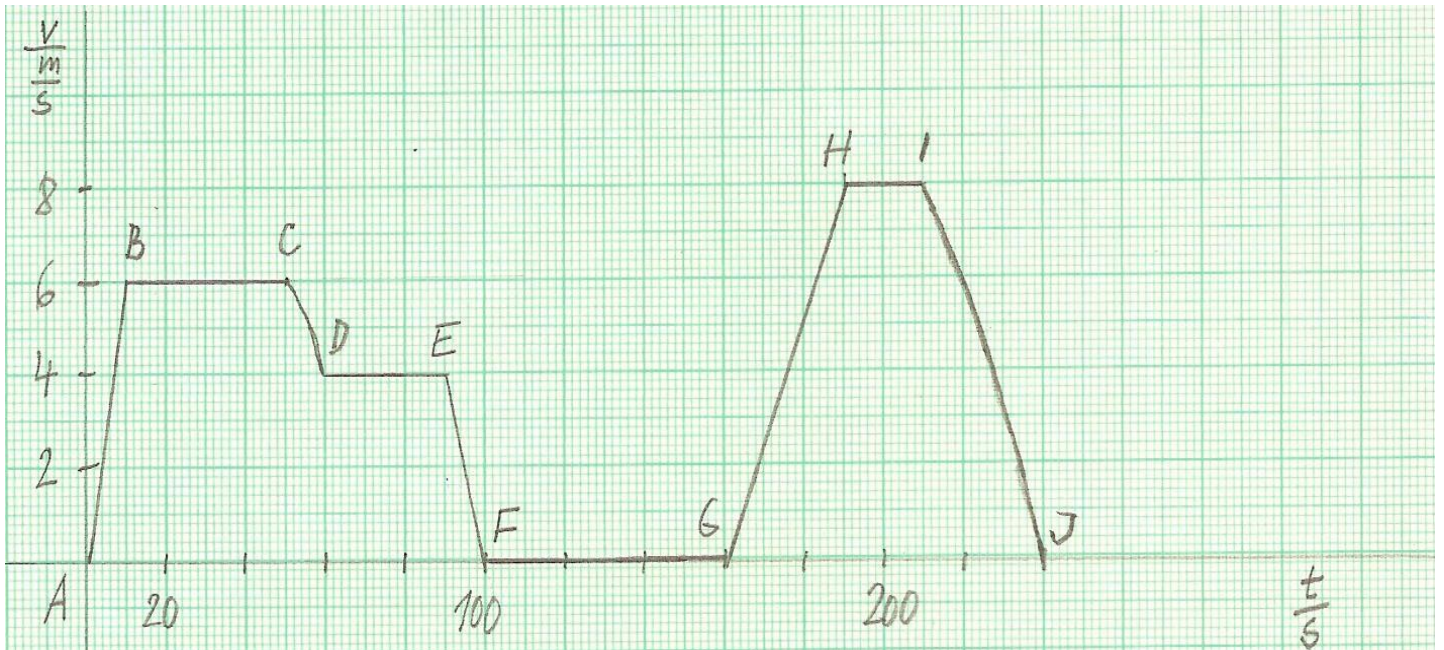
graf závislosti rychlosti na čase
zpomaleného pohybu

1. Urči z grafu, ve kterém úseku se těleso pohybovalo rovnoměrným a nerovnoměrným pohybem



rovnoměrný pohyb: BC, DE, FG
nerovnoměrný pohyb: zrychlený: AB, EF
zpomalený: CD, GH

2. Urči z grafu spolužáka Martina následující údaje:



- a) Ve kterých úsecích se pohyboval zrychleně? **AB, GH**
- b) Ve kterých úsecích se pohyboval rovnoměrně? **BC, DE, HI**
- c) Jakou dráhu ušel v úseku BC ? **$t = 40 \text{ s}$, $v = 6 \text{ m/s}$, $s = 240 \text{ m}$**
- d) Jakou největší rychlostí se pohyboval ? **8 m/s**
- e) Jak dlouho odpočíval ? **$60 \text{ s} = 1 \text{ min}$**
- f) Kolik minut trvala jeho cesta ? **4 min**

Pokyny pro učitele:

Pomocí pracovního listu si učitel ověří pochopení grafů závislosti rychlosti na čase pro rovnoměrný a nerovnoměrný pohyb, čtení z grafu.