

Název školy: Základní škola a mateřská škola
Surovice, okres Brno – venkov, příspěvková organizace

Autor: Mgr. Dagmar Drahovzalová

Název : VY_32_INOVACE_08_Pr2-S2

Téma: Léto na louce

Číslo projektu: CZ.1.07/1.4.00/21.1609

Vytvořeno: květen 2012

Anotace

- ❖ Prvouka
- ❖ 2.ročník ZŠ
- ❖ materiál pro výuku na interaktivní tabuli
- ❖ téma: **Léto na louce**
- ❖ nejznámější rostliny a živočichové

Patří na louku?

| | | |
|-----------|-----|----|
| růže | ano | ne |
| ostružina | ano | ne |
| zvonek | ano | ne |
| kopretina | ano | ne |
| ovsík | ano | ne |
| žito | ano | ne |
| psárka | ano | ne |

Patří na louku?

| | | |
|---------|-----|----|
| pšenice | ano | ne |
| lipnice | ano | ne |
| leknín | ano | ne |
| tulipán | ano | ne |
| bojínek | ano | ne |
| kapradí | ano | ne |
| kaktus | ano | ne |

Zvířata na louce.

žlutásek

čičorečkový

otakárek fenýklový

babočka admirál

bělásek zelný



Zvířata na louce.



slunéčko sedmítečné



včela medonosná

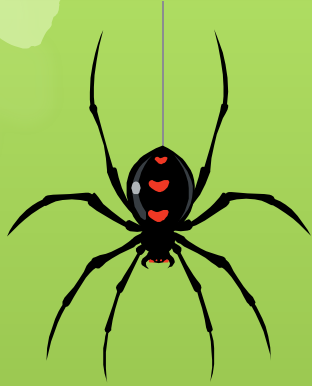
kobylka luční



cvrček



Poznáš je?



střevlík fialový

mravenec žahavý



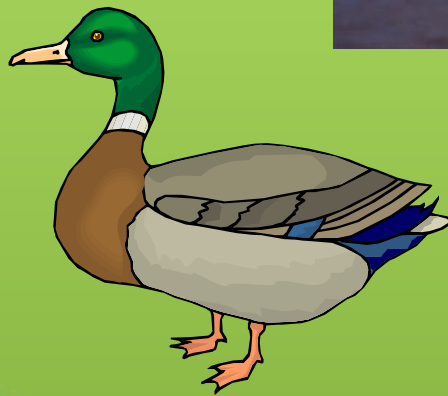
housenka okáče lučního



sekáč domácí



Které zvíře na louce neuvidíš?



Úkol pro tebe:

Do sešitu namaluj běláška
zelného na kopretině.

Zdroje

❖ www.microsoft.office.com