

Název školy: Základní škola a mateřská škola Syrovice,
okres Brno – venkov, příspěvková organizace

Autor: Mgr. Dagmar Drahovzalová

Název : VY_32_INOVACE_10_Pr2-S2

Téma: Léto na poli

Číslo projektu: CZ.1.07/1.4.00/21.1609

Vytvořeno: červen 2012



evropský
sociální
fond v ČR



EVROPSKÁ UNIE



MINISTERSTVO ŠKOLSTVÍ,
MLÁDEŽE A TĚLOVÝCHOVY



OP Vzdělávání
pro konkurenceschopnost

INVESTICE DO ROZVOJE VZDĚLÁVÁNÍ

Anotace

- Prvouka
 - 2.ročník ZŠ
 - materiál pro výuku na interaktivní tabuli
 - téma: **Léto na poli**
 - vymezení pojmů, rostliny a živočichové, výroba potravin
-

Připoj hlavní části těla pšenice.

klas

kolénko

duté stéblo

kořeny



Poznáš obilí podle klasů?

- žito



- pšenice



- ječmen



- oves



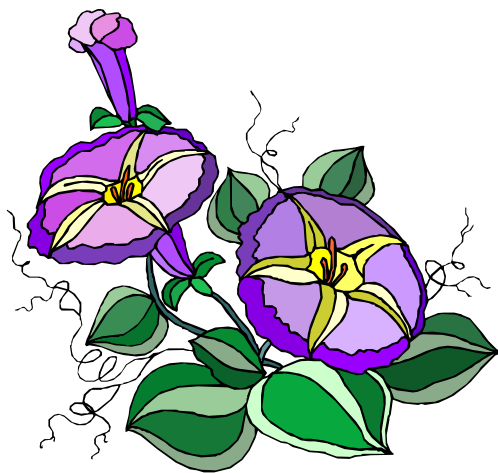
Plevele na poli.



bodlák
pcháč bahenní



vlčí mák



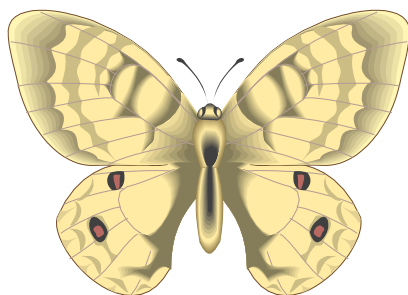
svlaček

chrpa



Živočichové na poli.

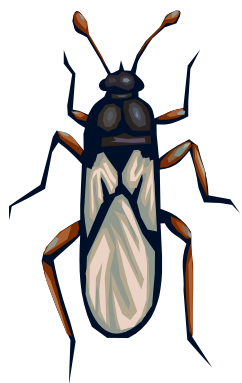
bělásek



chrobák



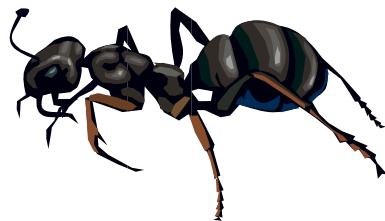
ploštice



chroust

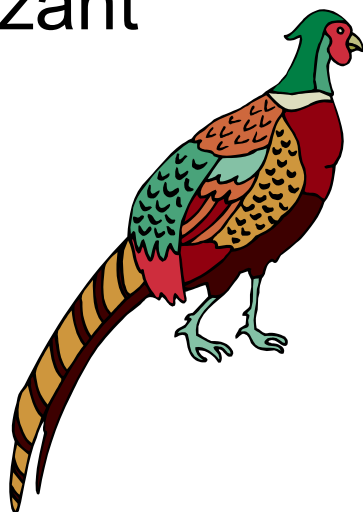


mravenec



Živočichové na poli.

bažant

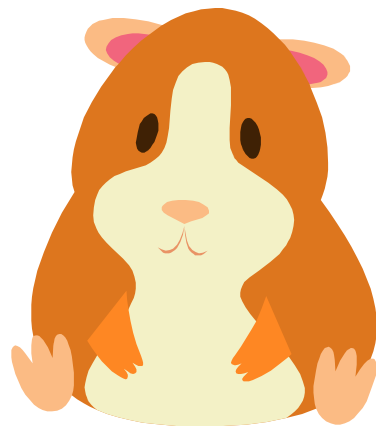


myš

zajíc



křeček



Rozhodni. Je to z obilí?



Zdroje

ilustrace:

www.microsoft.office.com

ilustrace z učebnice:

DAŇHELOVÁ. H. a kol. Prvouka pro 2.ročník.
Olomouc. Prodos: 2001.

ISBN 80-85806-81-9

KONEČNÁ. L. Prvouka pro 2.ročník.Olomouc.
Prodos: 1993. ISBN 80-90-1297-6-5
