

Základní škola Ústí nad Labem, Anežky České 702/17, příspěvková organizace

Číslo projektu: CZ.1.07/1.4.00/21.2887

Název projektu: „Učíme lépe a moderněji“

OP VK 1.4

Výukový materiál

Název DUMu: **VY_32_INOVACE_08_14_Dřevo**
Číslo skupiny: 2
Autor: Mgr. Tomáš Fiedr
Vzdělávací oblast/Předmět/Téma: Člověk a svět práce/Pracovní činnosti/Dřevo
Druh učebního materiálu: Výuková prezentace
Metodický list: ne

Anotace: Materiál je určen pro žáky 6. ročníku. Žáci se seznamují se základním rozdělením dřevin, poznávají dřevo jehličnaté, listnaté, tvrdé a měkké.

Ověřeno ve třídě: 6. B

Datum ověření: 29. 1. 2013

Prohlášení: Prohlašuji, že při tvorbě výukového materiálu jsem respektoval(a) všeobecně užívané právní a morální zvyklosti, autorská a jiná práva třetích osob, zejména práva duševního vlastnictví (např. práva k obchodní firmě, autorská práva k software, k filmovým, hudebním a fotografickým dílům nebo práva k ochranným známkám) dle zákona 121/2000 Sb. (autorský zákon). Nesu veškerou právní odpovědnost za obsah a původ svého díla. Prohlašuji dále, že výše uvedený materiál jsem ověřil(a) ve výuce a provedl(a) o tom zápis do TK.

Dávám souhlas, aby moje dílo bylo dáno k dispozici veřejnosti k účelům volného užití (§30 odst. 1 zákona 121/2000 Sb.), tj. že k uvedeným účelům může být kýmkoliv zveřejňováno, používáno, upravováno a uchováno.

Datum:

Podpis:

Dřevo

Dřevo

- Je to látka rostlinného původu.
- Patří mezi nejstarší materiály, které člověk začal zpracovávat.
- Je složeno z různých druhů dřevních buněk uspořádaných v kmeni ve vrstvách.

Dřeviny

- Jehličnaté a listnaté stromy a keře, v jejichž kořenech, kmenech a větvích se vytváří dřevo.



Obr. 1

Rozdělení
dřevin

```
graph TD; A[Rozdělení dřevin] --> B[Podle tvaru zeleně]; A --> C[Podle hustoty dřeva]; B --> D[jehličnaté]; B --> E[listnaté]; C --> F[měkké]; C --> G[tvrdé];
```

Podle tvaru
zeleně

Podle hustoty
dřeva

jehličnaté

listnaté

měkké

tvrdé

Příklady jehličnatých dřevin

Smrk, borovice, jedle, modřín, tis, jalovec.



Obr. 2 Těžba jedlí



Obr. 3

Příklady listnatých dřevin

Dub, buk, lípa, jasan, javor, olše, bříza, habr, jilm, trnovník akát, hrušeň, jabloň, třešeň, višeň, švestka a další.



Obr. 4 Březový les



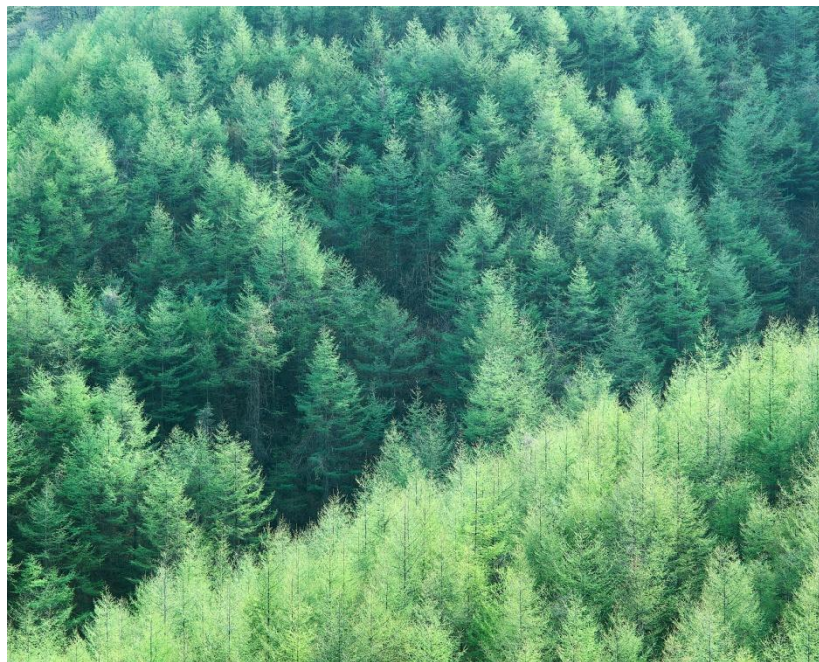
Obr. 5 Bukový les

Příklady tvrdých dřev

Habr, dub, buk, jilm, jasan, hrušeň, jabloň, třešeň, švestka, trnovník akát, jeřáb, tis, modřín, borovice a další.



Obr. 6



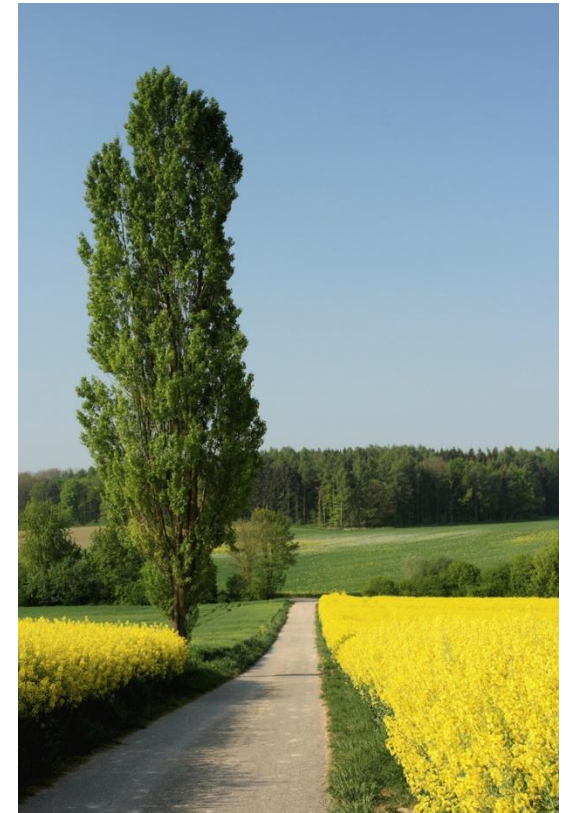
Obr. 7 Modříny

Příklady měkkých dřev

Topol, osika, lípa, olše, bříza, vrba, kaštan, smrk, jedle, jinan a další.



Obr. 8 Osiky

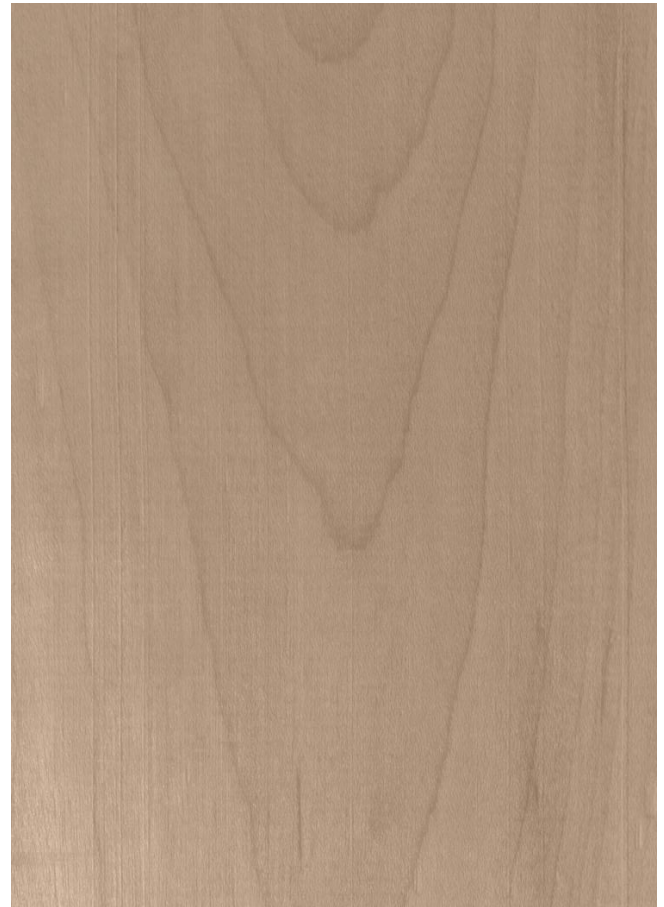


Obr. 9 Topol

Ukázky dřev



Obr. 10 Ořechové dřevo



Obr. 11 Březové dřevo

Ukázky dřev



Obr. 12 Jasanové dřevo

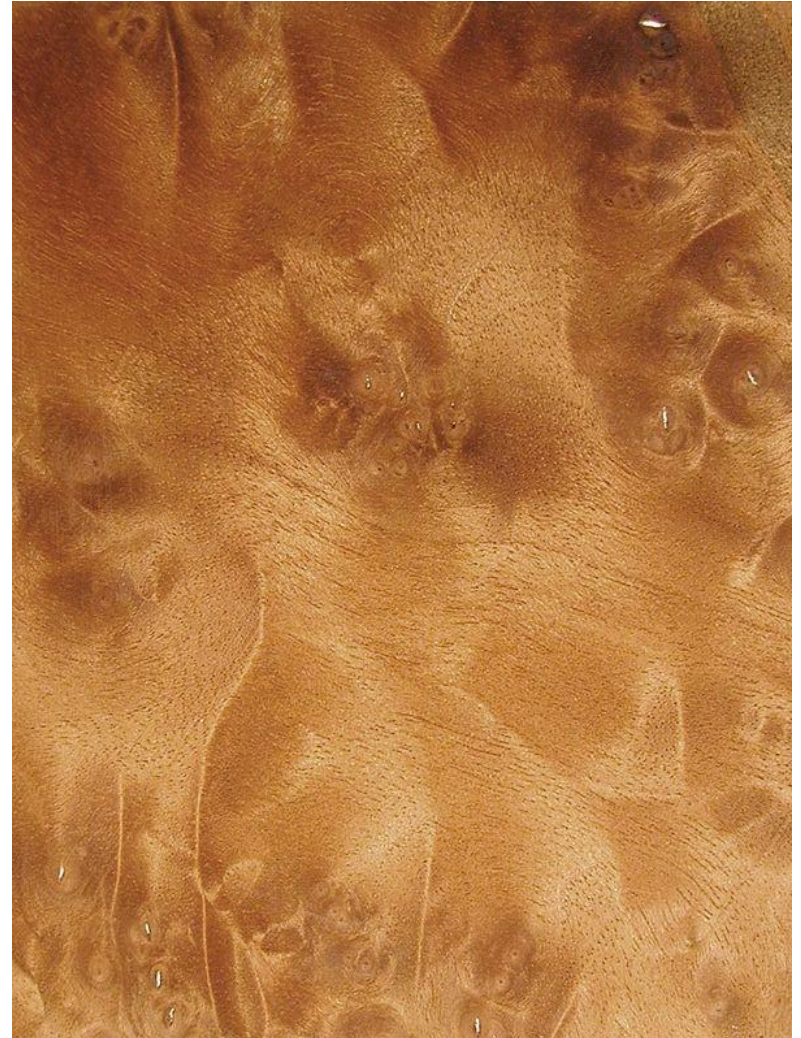


Obr. 13 Dubové dřevo

Ukázky dřev



Obr. 14 Bukové dřevo



Obr. 15 Ořechové dřevo (kořenice)

Ukázky dřev



Obr. 16 Třešňové dřevo



Obr. 17 Dřevo jeřábu

Ukázky dřev



Obr. 18 Borovicové dřevo



Obr. 19 Smrkové dřevo

Ukázky dřev



Obr. 20 Topolové dřevo

Zdroje:

- 1, 2, 3, 4, 5, 6, 7, 8, 9, 10, 11, 12/ <http://office.microsoft.com>
- 13/ [http://upload.wikimedia.org/wikipedia/commons/thumb/2/27/Quercus robur wood ray section 2 beentree.jpg/220px-Quercus robur wood ray section 2 beentree.jpg](http://upload.wikimedia.org/wikipedia/commons/thumb/2/27/Quercus_robur_wood_ray_section_2_beentree.jpg/220px-Quercus_robur_wood_ray_section_2_beentree.jpg)
- 14/ [http://upload.wikimedia.org/wikipedia/commons/thumb/0/01/Fagus sylvatica wood tangent section 1 beentree.jpg/800px-Fagus sylvatica wood tangent section 1 beentree.jpg](http://upload.wikimedia.org/wikipedia/commons/thumb/0/01/Fagus_sylvatica_wood_tangent_section_1_beentree.jpg/800px-Fagus_sylvatica_wood_tangent_section_1_beentree.jpg)
- 15/ [http://upload.wikimedia.org/wikipedia/commons/thumb/7/74/Nussbaum-Maser Holz.JPG/800px-Nussbaum-Maser Holz.JPG](http://upload.wikimedia.org/wikipedia/commons/thumb/7/74/Nussbaum-Maser_Holz.JPG/800px-Nussbaum-Maser_Holz.JPG)
- 16/ [http://upload.wikimedia.org/wikipedia/commons/thumb/b/bb/Kirschbaum Holz.JPG/800px-Kirschbaum Holz.JPG](http://upload.wikimedia.org/wikipedia/commons/thumb/b/bb/Kirschbaum_Holz.JPG/800px-Kirschbaum_Holz.JPG)
- 17/ [http://upload.wikimedia.org/wikipedia/commons/thumb/e/ea/Elsbeere Holz.jpg/800px-Elsbeere Holz.jpg](http://upload.wikimedia.org/wikipedia/commons/thumb/e/ea/Elsbeere_Holz.jpg/800px-Elsbeere_Holz.jpg)
- 18/ <http://upload.wikimedia.org/wikipedia/commons/thumb/1/1d/Kiefer.JPG/800px-Kiefer.JPG>
- 19/ [http://upload.wikimedia.org/wikipedia/commons/thumb/2/2b/Fichte Holz.JPG/800px-Fichte Holz.JPG](http://upload.wikimedia.org/wikipedia/commons/thumb/2/2b/Fichte_Holz.JPG/800px-Fichte_Holz.JPG)
- 20/ [http://upload.wikimedia.org/wikipedia/commons/thumb/3/32/Pappel Holz.JPG/800px-Pappel Holz.JPG](http://upload.wikimedia.org/wikipedia/commons/thumb/3/32/Pappel_Holz.JPG/800px-Pappel_Holz.JPG)