

ESF – Vzdělávací příležitost

Inovace ve vzdělávání - kód: 01.16.

- označení: OI 13/11

Vyučovaný předmět: *Výpočetní technika*

Třída: 9.BCD

Téma hodiny (aktivity): *MS Word - hranoly*

Cíl hodiny (aktivity):

Žák si otevře, zavře, uloží textový dokument, orientuje se v prostředí textového editoru MS Word, používá číslování, odrážky, řádkování, mění okraje dokumentu, formátuje text, kreslí tvary rovinných útvarů a těles, formátuje soubor do pdf

Průběh hodiny (aktivity):

- 1. Vzorové řešení zadaných úkolů*
- 2. Samostatná práce*

Pomůcky:

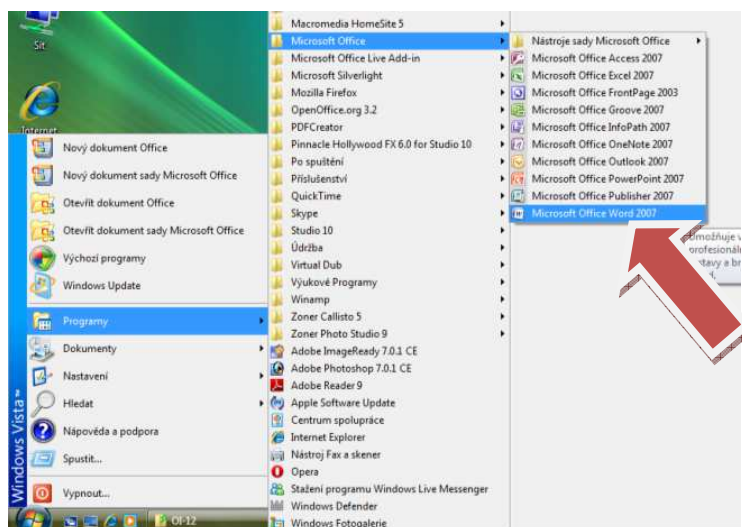
PC, programové vybavení PC, textová předloha, dataprojektor

Pracovní list vypracoval: *Vítězslav Šos*

Pracovní list ověřil: *Vítězslav Šos*

Datum ověření: 1.10.2012

MS Word – hranol



1. Vytvoř si v textovém editoru *MS Word* soubor **hranol.docx** s uložením ve tvé složce na serveru.
2. Podle předlohy soubor vypracuj a formátuj:
 - a) záhlaví dokumentu – *Matematika 7. ročník – hranol*
 - b) dodrž formátování nadpisů a podnadpisů
 - c) vlož římské číslování a odrážky
 - d) vkládej pomocí *Vložení/tvary* rovinné útvary a tělesa
3. Nastav okraje dokumentu tak, aby byl jednostránkový.
4. Zkontroluj v dokumentu *gramatiku a pravopis*.
5. Soubor průběžně ukládej do své složky na serveru.
6. Převeď textový dokument do formátu *pdf*.
7. Ulož soubor do své složky pod názvem **hranol.pdf**.

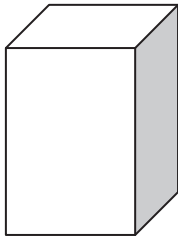
Hranol

- je těleso. Má 2 podstavy a plášť. Lze vypočítat jeho objem a povrch.

Rozdělení hranolů:

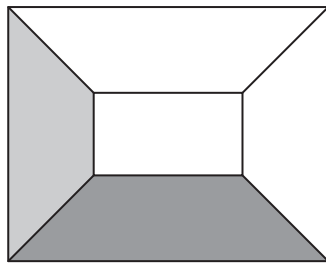
I. kolmé

- boční stěny svírají s rovinou podstavy pravý úhel




II. kosé

- boční stěny nesvírají s rovinou podstavy pravý úhel ale kosý



III. pravidelné

- mají za podstavu pravidelný geometrický útvar:

- rovnostranný trojúhelník 

- čtverec 

- pravidelný pětiúhelník, šestiúhelník




IV. nepravidelné

- mají za podstavu nepravidelný geometrický útvar:

- obecný trojúhelník 

- rovnoramenný trojúhelník 

- pravoúhlý trojúhelník 

- kosočtverec 

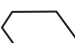
- obdélník 

- kosodélník 

- lichoběžník 

- deltoid 

- nepravidelný pětiúhelník 

- nepravidelná šestiúhelník 

- ...