



evropský  
sociální  
fond v ČR



EVROPSKÁ UNIE



MINISTERSTVO ŠKOLSTVÍ,  
MLÁDEŽE A TĚLOVÝCHOVY



OP Vzdělávání  
pro konkurenceschopnost

INVESTICE DO ROZVOJE VZDĚLÁVÁNÍ

# Šachovnice

## VY\_32\_INOVACE\_A10

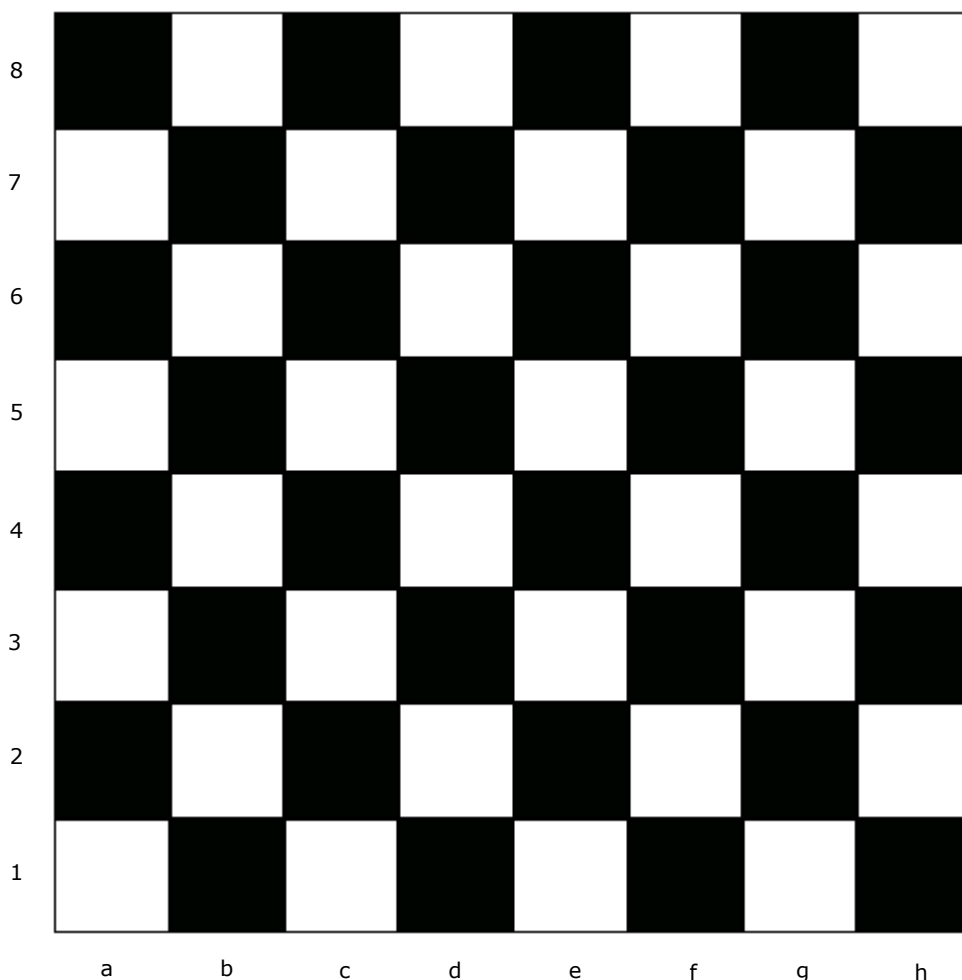
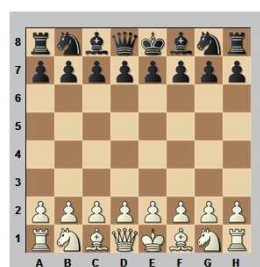
Sada 3  
Informační a komunikační technologie  
ZŠ Pačejov

AUTOR: MGR. MILAN JANDOVSKÝ  
DATUM: 03/2011  
ROČNÍK: 7. – 9.  
VZDĚLÁVACÍ OBLAST: INFORMAČNÍ A KOMUNIKAČNÍ TECHNOLOGIE  
VZDĚLÁVACÍ OBOR: INFORMATIKA  
TÉMATICKÝ OKRUH: MICROSOFT WORD  
TÉMA: GRAFIKA  
ANOTACE: KRESLENÍ GEOMETRICKÝCH ÚTVARŮ  
KOPÍROVÁNÍ OBJEKTŮ  
SESKUPENÍ OBJEKTŮ  
TEXTOVÁ POLE

# ŠACHOVNICE

## **Pokyny:**

1. Otevřete program Microsoft Word.
2. Vytvořte obrázek šachovnice (8 x 8 polí). Využijte funkci Kreslení.
3. Při tvorbě obrázku objekty efektivně kopírujte.
4. Nezapomeňte všechny objekty na konci seskupit.
5. Obrázek na stránce vycentrujte.
6. Nakonec označte obě řady šachovnice.
7. Rozšiřující úkol:
  - vyplňte základní rozestavení jednotlivých figur
  - využijte šachových symbolů (viz. obrázek)



# ZDROJE:

[http://www.chess.cz/web/assets/images/diagramy/trener4/102\\_1.jpg](http://www.chess.cz/web/assets/images/diagramy/trener4/102_1.jpg)