



## METODY PSYCHOLOGIE



INVESTICE DO ROZVOJE VZDĚLÁVÁNÍ

Mgr. Jiřina Boušková

# ANOTACE

- Kód DUMu:** VY\_32\_INOVACE\_1.SV.02
- Číslo projektu:** CZ.1.07/1.5.00/34.0114
- Vytvořeno:** říjen 2012
- Ročník:** 5. ročník – osmileté gymnázium (RVP-G)

Vzdělávací oblast	Člověk a společnost
Vzdělávací obor	Občanský a společenskovědní základ
Tematický okruh	Člověk jako jedinec

## 5. Anotace:

Materiál slouží ke všeobecnému seznámení žáků s problematikou metod psychologie.  
Učivo bude testováno formou otázek a kvízu, který je součástí prezentace.  
Materiál je určen pro výkladovou část hodiny.  
Pomůcky: interaktivní tabule.

# Metody psychologie

- soubor metod a postupů pro poznávání lidské psychiky
- psychologický výzkum probíhá v laboratořích nebo v přirozených podmínkách
- dále v poradnách, ve školách nebo na pracovištích
- rozlišujeme dvě základní skupiny metod:
  - a) psychoterapeutické
    - řešení problému
  - b) psychodiagnostické
    - získávání informací

# Psychoterapeutické metody

- různé druhy terapií:

a) individuální

b) skupinové

- muzikoterapie
- arteterapie
- pracovní terapie
- hipoterapie
- dramaterapie
- canisterapie
- hudba
- obraz a výtvarné aktivity
- fyzická práce
- kontakt s koněm
- hraní rolí
- terapie se psy

# Psychodiagnostické metody

1. pozorování (observace)
2. experiment
3. rozhovor
4. dotazník
5. psychodiagnostické testy
6. analýza písma
7. analýza kresby
8. anamnéza
9. sociometrie

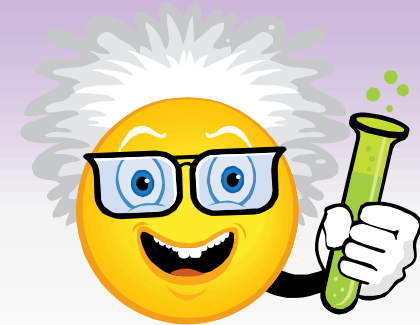
## Pozorování - observace

- introspekce (pozorování sebe sama)
- extrospekce (pozorování druhé osoby)
- přímé (jsme účastníky) x nepřímé (zhlédnutí videozáznamu)
- systematické x příležitostné
- dlouhodobé x krátkodobé
- s vědomím pozorovaného x bez vědomí pozorovaného
- celkové (psychika jako celek) x částečné (paměť, učení...)



# Experiment - pokus

- laboratorní
  - poradny
  - moment napětí z cizího prostředí
- 
- přirozený (působení prostředí)
  - např. ve škole
  - záznam na videokameru



## Rozhovor - interview

- standardní
- předem stanovené otázky



- volný
- známe cíl, ale nemáme předem připravené otázky
  
- zjišťujeme také úroveň komunikace osobnosti

# Testy

- mají pevně danou strukturu

## a) testy výkonové:

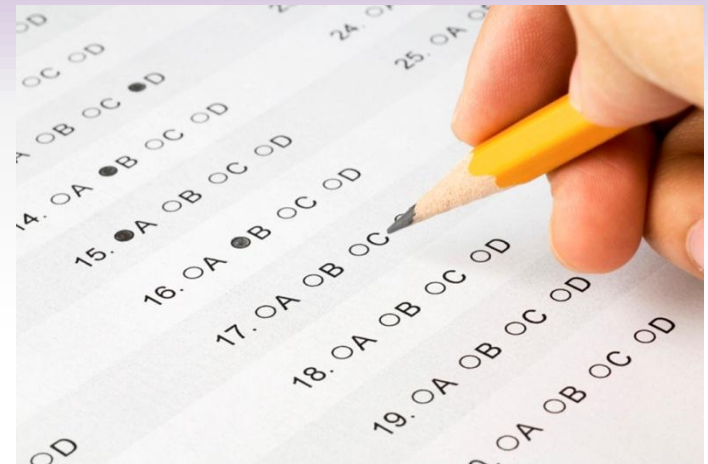
- testy inteligence
- testy paměti
- testy pozornosti



## b) testy osobnosti

## Dotazník

- písemná forma zjišťování informací
- výhodou je rychlost
- nevýhodou je možnost odpovídat nepravdivě
- tzv. podepření otázek – pokládáme blízké otázky, opačně formulované otázky



# Analýza produktů činnosti

- analýza písma
  - grafologie
  - projekce osobnosti do písma (není považována za vědeckou disciplínu)
- 
- analýza kresby
  - především u dětí



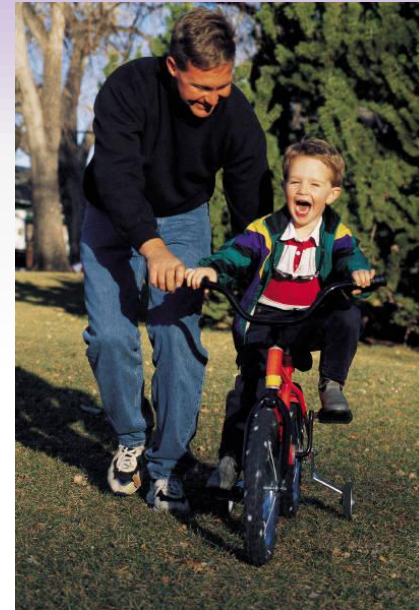
## Sociometrie

- formou dotazníku zkoumá vztahy ve skupině
- vzájemné sympatie a antipatie ve skupině
- odhalí postavení osobnosti ve skupině – vůdčí osobnosti x outsideři
- zakladatelem je Jacob Levy Moreno
- sociometrický test SORAT



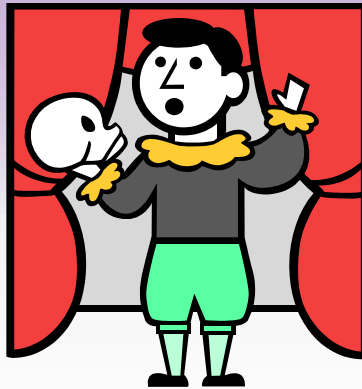
## Anamnéza

- události, které významně ovlivnily život člověka
  - zjišťování osobních údajů
- 
- rodinná anamnéza
  - sociální a ekonomická situace rodiny
  - vztahy v rodině
- 
- úkol:
  - zobrazte na časovou přímku dějiny svého života



## Přiřaďte obrázky k jednotlivým druhům terapií:

- muzikoterapie
- arteterapie
- pracovní terapie
- hipoterapie
- dramaterapie
- canisterapie



# Kterou metodu psychologie symbolizují obrázky?



ANAMNÉZA

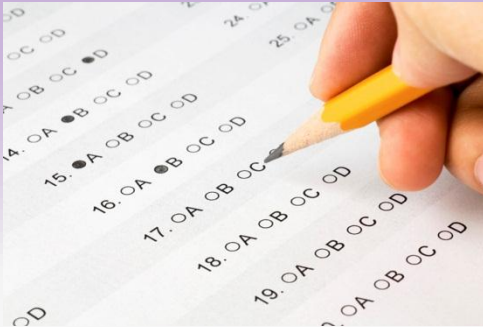


ANALÝZA  
KRESBY



SOCIOMETRIE

# Kterou metodu psychologie symbolizují obrázky?



DOTAZNÍK



TEST



OBSERVACE



ROZHOVOR



EXPERIMENT

## Doplňte do textu chybějící výrazy:

1. Metody psychologie tvoří soubor metod a postupů pro poznávání lidské **psychiky**

2. Psychologický výzkum probíhá v **laboratořích** .nebo v **přirozených** .podmínkách.

3. **Sociometrie** formou dotazníku zkoumá vztahy ve skupině.

4. **Rozhovorem** zjišťujeme také úroveň komunikace osobnosti.

## Odpovídejte na otázky:

1. Jaké metody psychologie znáš?
2. Jak se nazývá metoda, která zkoumá rodinné prostředí a životní události jedince?
3. Jak se nazývá metoda, která odhalí sympatie a antipatie ve skupině?
4. Které produkty činnosti může psychologie zkoumat?
5. Nejrychlejší metodou zjišťování informací je.....?
6. Co znamená tzv. podepření otázek?
7. Jaký je rozdíl mezi introspekcí a extrospekcí?
8. Co zkoumají psychologické testy?

## Zdroje a použitá literatura

1. vlastní materiály
2. Hladík, Jaroslav: *Společenské vědy v kostce pro střední školy*, Fragment, Havlíčkův Brod, 1996
3. Doležalová, Ladislava, Vlková, Marie: *Občanský a společenskovědní základ Psychologie*, Computer Media s.r.o., Kralice na Hané, 2010, ISBN: 978-80-7402-060-5
4. [www.wikipedia.cz](http://www.wikipedia.cz)

# Zdroje a použitá literatura

1. obrázky pocházejí z galerie Klipart programu Microsoft PowerPoint