

Název školy: Základní škola a Mateřská škola Prysk ,okres Česká Lípa , příspěvková organizace

Autor: Eva Vavřinová

Název

materiálu:VY_32_INOVACE_19_ENVIRONMEN
TÁLNÍ VÝCHOVA Vycházka do lesa

Číslo projektu:CZ. 1.07/1.4.00/21.1705

Anotace: Prezentace je určena žákům 3.,4.,a
5.ročníku k opakování učiva o lese

Zdroj: FOTO-E. Vavřinová



INVESTICE DO ROZVOJE VZDĚLÁVÁNÍ



VYCHÁZKA DO LESA

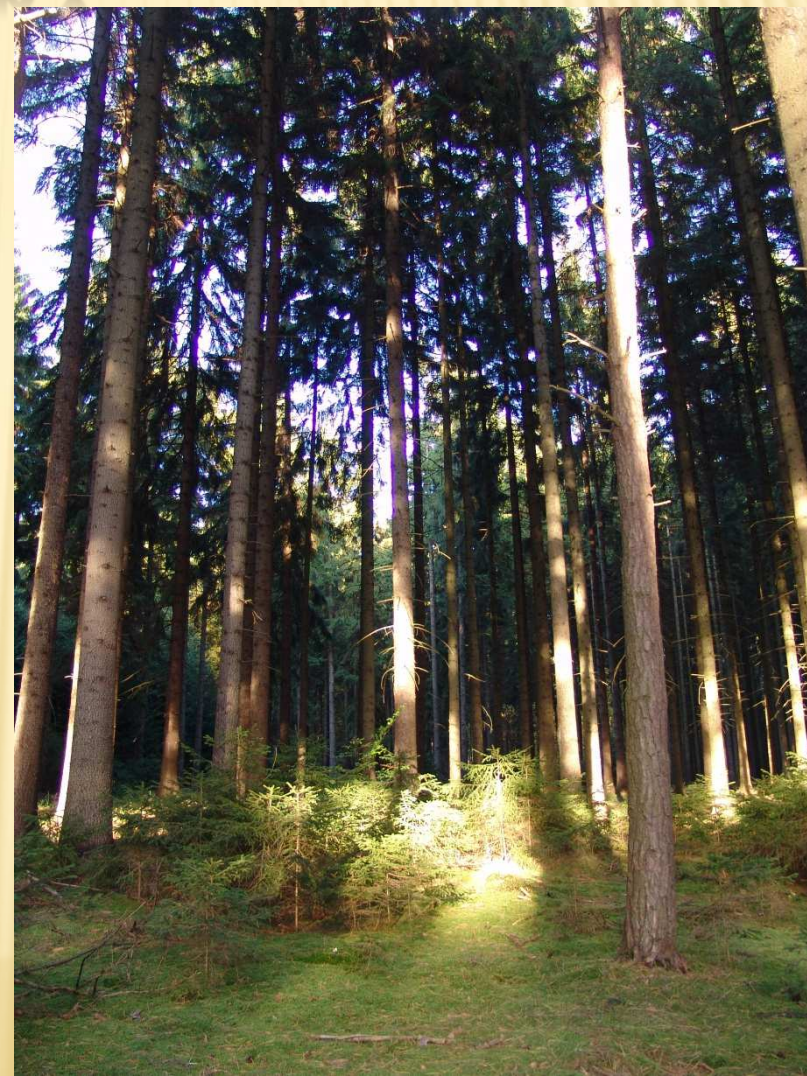
PROHLÉDNI SI POZORNĚ OBRÁZEK



OTÁZKY K PŘEDCHOZÍMU OBRÁZKU

- ✘ Jaký typ krajiny je na obrázku
- ✘ Poznáš druh horniny, která je na fotografii
- ✘ Je na obrázku voda
- ✘ V jakém ročním období je asi fotografie pořízena
- ✘ Jaký druh zvíře bychom zde mohli potkat
- ✘ Které druhy ptáků bychom zde mohli pozorovat

PROHLÉDNI SI OBRÁZKY



OTÁZKY K OBRÁZKŮM

- ✘ Jaký typ lesa je na obrázku ?
- ✘ Jaký druh stromu zde roste?
- ✘ Které druhy bylin bychom zde mohli najít?
- ✘ Může být tato šiška z lesa na obrázku?
- ✘ Jaké lesní plody bychom v tomto lese mohli nasbírat ?



POZORNĚ SI PROHLÉDNI OBRÁZEK



OTÁZKY K PŘEDCHOZÍMU OBRÁZKU

1. Jaký druh lesa je na obrázku
2. Které druhy stromů jsi poznal
3. Poznáš místo na fotografii
4. Které roční období je na obrázku
5. Jaké neživé přírodniny na obr. jsou
6. Jaké je na obr. počasí
7. Jaké druhy lesní zvěře bychom tam mohli uvidět