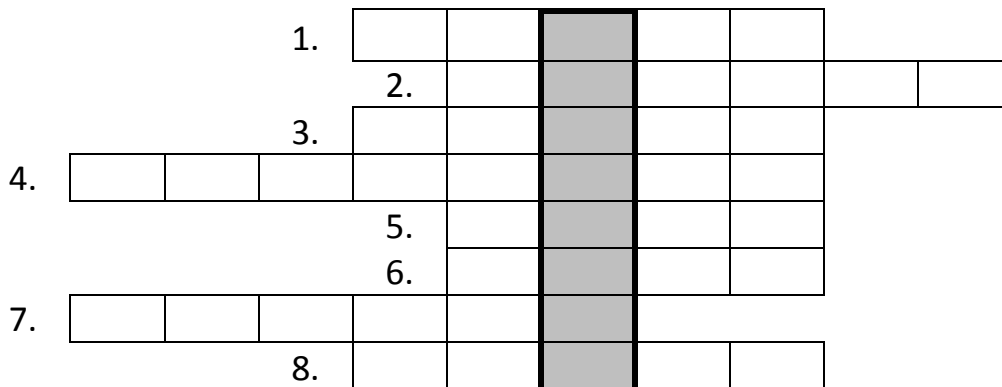


INVESTICE DO ROZVOJE VZDĚLÁVÁNÍ

Kód materiálu:	VY_32_INOVACE_15_PODZIMNI_HRATKY		
Název materiálu:	Podzimní hrátky		
Předmět:	Člověk a jeho svět	Ročník:	2.
Časová dotace:	45 min	Datum ověření:	18. 10. 2012
Jméno autora:	Mgr. Pavla Besedová		
Klíčová slova:	Podzim, křížovka, hra		
Výchovné a vzdělávací cíle:	Žák si zábavnou formou zopakuje učivo o podzimu.		
Rozvíjené klíčové kompetence:	K řešení problémů - řeší křížovku Sociálně personální - respektuje pravidla didaktické hry		
Anotace, metodický list:	Pracovní list se dvěma křížovkami - lehčí a těžší úroveň. V křížovkách si žáci zábavnou formou zopakují učivo o podzimu. Následuje hrací plán "Podzimní hry". Hru hrají 2 - 4 hráči, střídají se v házení kostkou a posouvají se po hracím plánu. Když se se svou figurkou dostanou na barevné políčko, musí splnit úkol (např. vyjmenuj, jaké znáš podzimní ovoce, co dělají zvířata na podzim apod.). Úkoly můžeme mít připravené na kartičkách nebo si je žáci vymýšlejí sami.		
Použité zdroje:	vlastní		

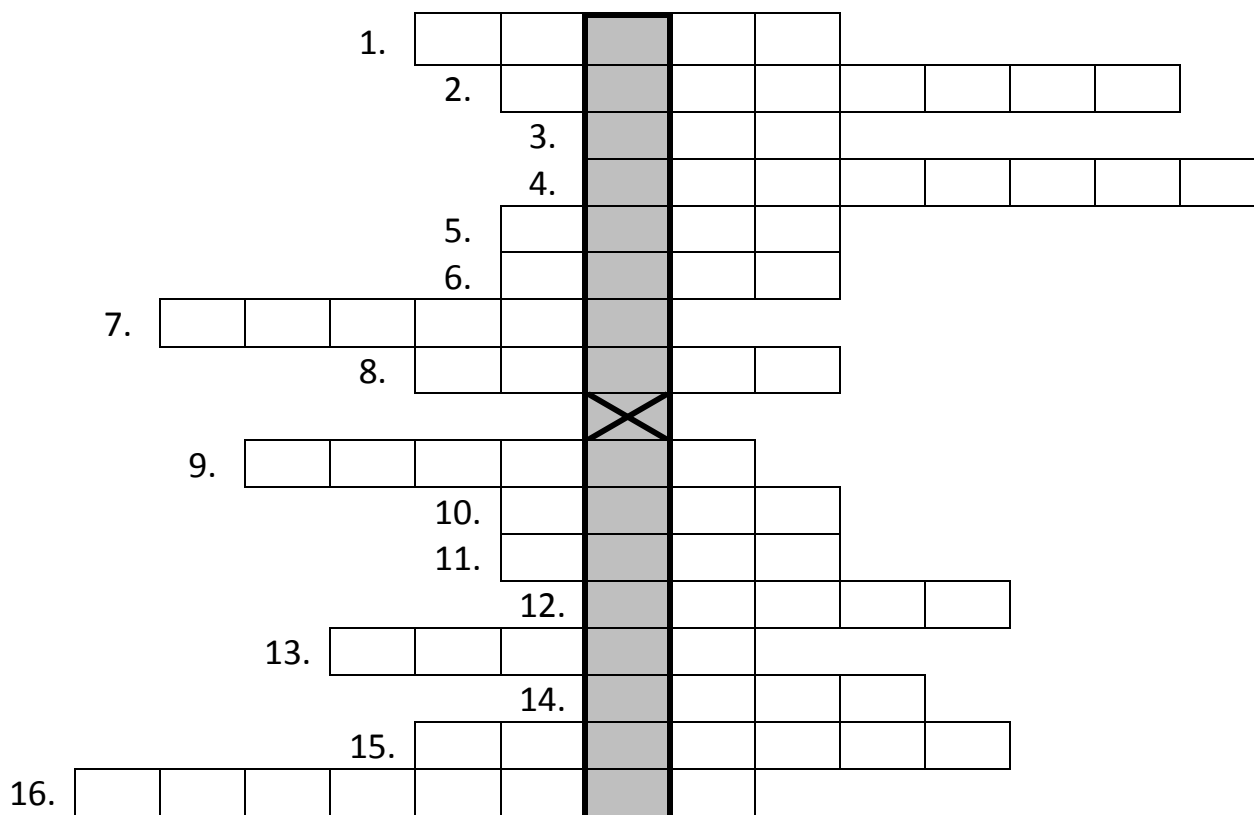
INVESTICE DO ROZVOJE VZDĚLÁVÁNÍ



_____ KŘÍŽOVKA

1. jsou to červené plody na keři
2. jehličnatý strom, který má v názvu modrou barvu
3. jehličnatý strom, který má šišky otočené nahoru
4. chodíte na to se psem nebo s rodiči
5. roste to na stromě, který není jehličnatý
6. je to známý jehličnatý strom, často ho zdobíme na Vánoce
7. hnědý kulatý plod stromu, který se jmenuje stejně jako jeho plod
8. strom s bílým kmenem

INVESTICE DO ROZVOJE VZDĚLÁVÁNÍ



- | | |
|---|---|
| 1. vyrůstají z toho listy nebo květy | 8. strom s bílým kmenem |
| 2. jehličnatý strom s dlouhými jehlicemi | 9. žluté plody ovocného stromu |
| 3. listnatý strom, na kterém rostou žaludy | 10. lískový nebo vlašský.... |
| 4. je to zdravé a roste to na zahrádce | 11. strom, který má listy ve tvaru srdce |
| 5. roste to na stromě, který není jehličnatý | 12. plod stromu dubu, má čepičku |
| 6. je to známý jehličnatý strom, často ho zdobíme na Vánoce | 13. strom, na kterém rostou "nosy" - nažky |
| 7. hnědý kulatý plod stromu, který se jmenuje stejně jako jeho plod | 14. z větví tohoto stromu se pletou tatary, roste hlavně u vody |
| | 15. plody buku |
| | 16. jeden z podzimních měsíců |

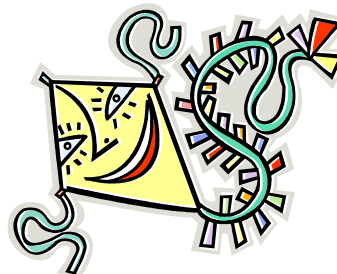
INVESTICE DO ROZVOJE VZDĚLÁVÁNÍ

Řešení:

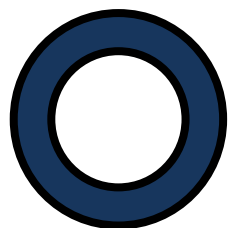
1.	Š	Í	P	K	Y		
	2.	M	O	D	Ř	Í	N
	3.	J	E	D	L	E	
4.	P	R	O	CH	Á	Z	A
	5.	L	I	S	T		
	6.	S	M	R	K		
7.	K	A	Š	T	A	N	
	8.	B	Ř	Í	Z	A	

1.	P	U	P	E	N		
	2.	B	O	R	O	V	I
	3.	D	U	B			
	4.	Z	E	L	E	N	I
	5.	L	I	S	T		
	6.	S	M	R	K		
7.	K	A	Š	T	A	N	
	8.	B	Ř	Í	Z	A	
9.	H	R	U	Š	K	Y	
	10.	O	Ř	E	CH		
	11.	L	Í	P	A		
	12.	Ž	A	L	U	D	
13.	J	A	V	O	R		
	14.	V	R	B	A		
	15.	B	U	K	V	I	C
16.	L	I	S	T	O	P	A

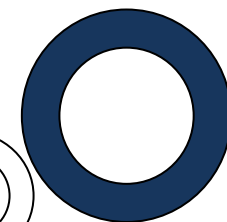
INVESTICE DO ROZVOJE VZDĚLÁVÁNÍ



START



CÍL



Tento výukový materiál byl vytvořen v rámci projektu EU peníze školám.
Základní škola a Mateřská škola Veřovice, příspěvková organizace