



evropský
sociální
fond v ČR



EVROPSKÁ UNIE



MINISTERSTVO ŠKOLSTVÍ,
MLÁDEŽE A TĚLOVÝCHOVY



OP Vzdělávání
pro konkurenceschopnost



INVESTICE DO ROZVOJE VZDĚLÁVÁNÍ

Kód materiálu:	VY_32_INOVACE_12_PAROVE_SOUHLASKY_PRACOVNI_LIST		
Název materiálu:	Párové souhlásky - pracovní list		
Předmět:	Český jazyk	Ročník:	2.
Časová dotace:	45 min	Datum ověření:	29. 5. 2012
Jméno autora:	Mgr. Pavla Besedová		
Klíčová slova:	Párové souhlásky, šifra, výuková omalovánka, doplňování párových souhlásek		
Výchovné a vzdělávací cíle:	Žák doplňuje do slov párové souhlásky a své doplnění zdůvodňuje.		
Rozvíjené klíčové kompetence:	K učení - žák pracuje podle instrukcí, sleduje pokyny, aplikuje své znalosti na praktickém příkladu K řešení problémů - žák zdůvodňuje svá rozhodnutí		
Anotace, metodický list:	Pracovní list slouží k procvičení a upevnění učiva o párových souhláskách uvnitř slov. Součástí pracovního listu jsou dvě výukové omalovánky.		
Použité zdroje:	Vlastní text Obrázky dostupné z http://janoch.borec.cz/omal		



evropský
sociální
fond v ČR



EVROPSKÁ UNIE



MINISTERSTVO ŠKOLSTVÍ,
MLÁDEŽE A TĚLOVÝCHOVY



OP Vzdělávání
pro konkurenceschopnost



INVESTICE DO ROZVOJE VZDĚLÁVÁNÍ

Rozhodni, co je správně a doplň správné písmeno do tajenky:

1	2	3	4	5	6	7	8	9	10	11	12	13	14	15

1	Šikmá věž stojí v Pise.	D
	Šikmá věž stojí v Pise.	P

8	Neztraťte peníze.	P
	Neztraďte peníze.	O

2	Teta Boška umí vařit.	Á
	Teta Boška umí vařit.	N

9	Omluňte poruchu.	U
	Omluvte poruchu.	O

3	Žárovka už nesvítí.	E
	Žářofka už nesvítí.	R

10	Je to už blízko.	C
	Je to už blízko.	H

4	Přijeďte brzy.	O
	Přijedte brzy.	S

11	Na kameni spí užofka.	L
	Na kameni spí užovka.	H

5	Červené jahůtky uzrály.	V
	Červené jahůdky uzrály.	M

12	Čtyři rátky brambor	Á
	Čtyři řádky brambor	V

6	Chytáme drobné rybky.	Á
	Chytáme drobné ryvky.	É

13	Ořechové skořápky	A
	Ořechové skořábky	S

7	To je pěkná projížťka.	S
	To je pěkná projížďka.	Š

14	Dobré slůfko potěší.	K
	Dobré slůvko potěší.	L

15	Máme k obědu řísky.	Y
	Máme k obědu řízky.	U

INVESTICE DO ROZVOJE VZDĚLÁVÁNÍ

Správně doplň a vybarvi:

T - oranžová D - zelená

H - hnědá CH - červená

S - béžová Z - růžová

P - žlutá B - modrá



INVESTICE DO ROZVOJE VZDĚLÁVÁNÍ

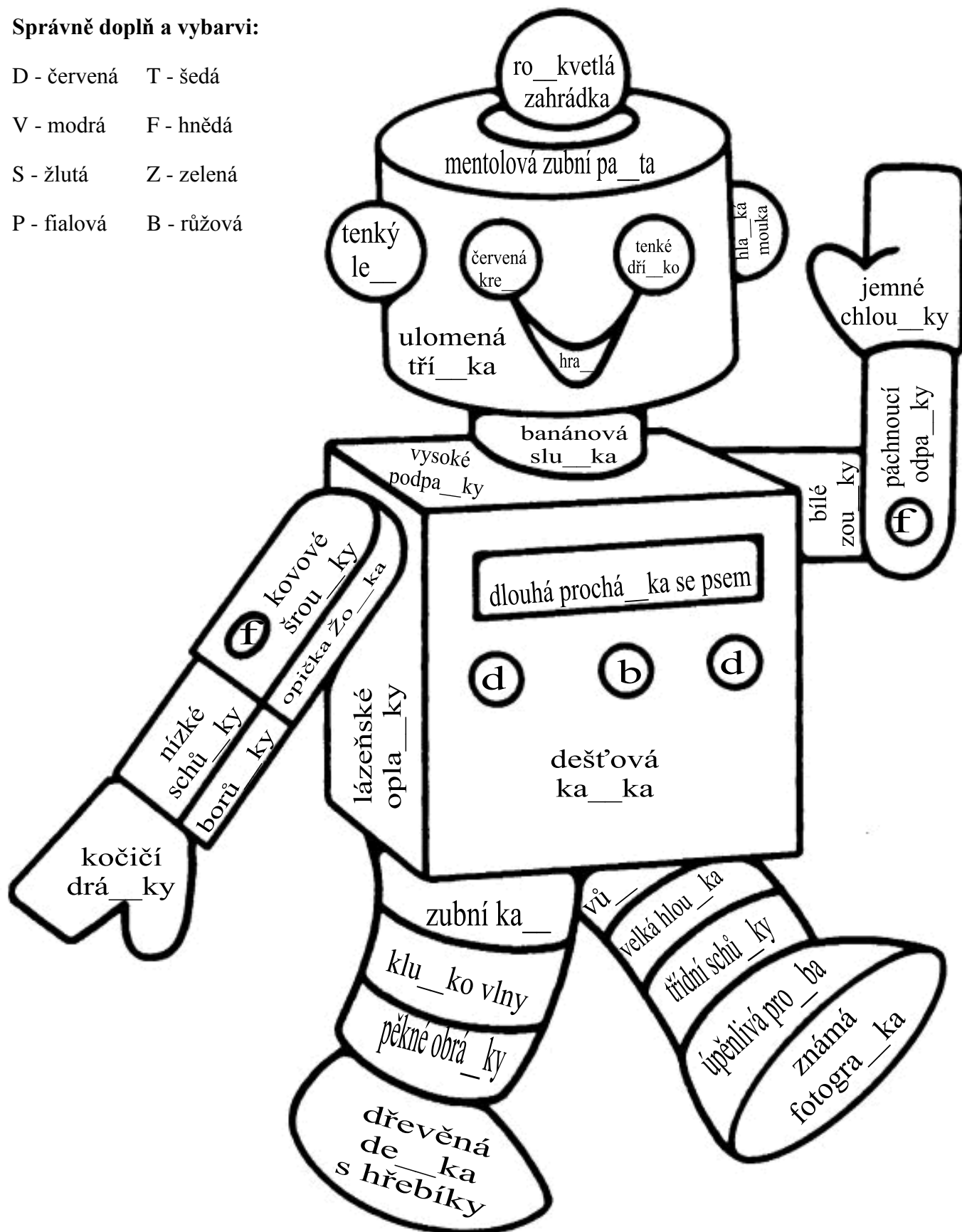
Správně doplň a vybarvi:

D - červená T - šedá

V - modrá F - hnědá

S - žlutá Z - zelená

P - fialová B - růžová





evropský
sociální
fond v ČR



EVROPSKÁ UNIE



MINISTERSTVO ŠKOLSTVÍ,
MLÁDEŽE A TĚLOVÝCHOVY



OP Vzdělávání
pro konkurenceschopnost



INVESTICE DO ROZVOJE VZDĚLÁVÁNÍ

ŘEŠENÍ - SPRÁVNÁ TAJENKA

D	N	E	S	M	Á	Š	P	O	C	H	V	A	L	U
1	2	3	4	5	6	7	8	9	10	11	12	13	14	15

1	Šikmá věž stojí v Pise.	D
	Šikmá věž stojí v Pise.	P

8	Neztraťte peníze.	P
	Neztraďte peníze.	O

2	Teta Boška umí vařit.	Á
	Teta Boška umí vařit.	N

9	Omluňte poruchu.	U
	Omluvte poruchu.	O

3	Žárovka už nesvítí.	E
	Žároafka už nesvítí.	R

10	Je to už blízko.	C
	Je to už blísco.	H

4	Přijete brzy.	O
	Přijedte brzy.	S

11	Na kameni spí užofka.	L
	Na kameni spí užovka.	H

5	Červené jahůtky uzrály.	V
	Červené jahůdky uzrály.	M

12	Čtyři rátky brambor	Á
	Čtyři řadky brambor	V

6	Chytáme drobné rybky.	Á
	Chytáme drobné ryvky.	É

13	Ořechové skořápky	A
	Ořechové skořábky	S

7	To je pěkná projížťka.	S
	To je pěkná projížďka.	Š

14	Dobré slůfko potěší.	K
	Dobré slůvko potěší.	L

15	Máme k obědu řísky.	Y
	Máme k obědu řízky.	U

*Tento výukový materiál byl vytvořen v rámci projektu EU peníze školám.
Základní škola a Mateřská škola Veřovice, příspěvková organizace*



evropský
sociální
fond v ČR



EVROPSKÁ UNIE



MINISTERSTVO ŠKOLSTVÍ,
MLÁDEŽE A TĚLOVÝCHOVY

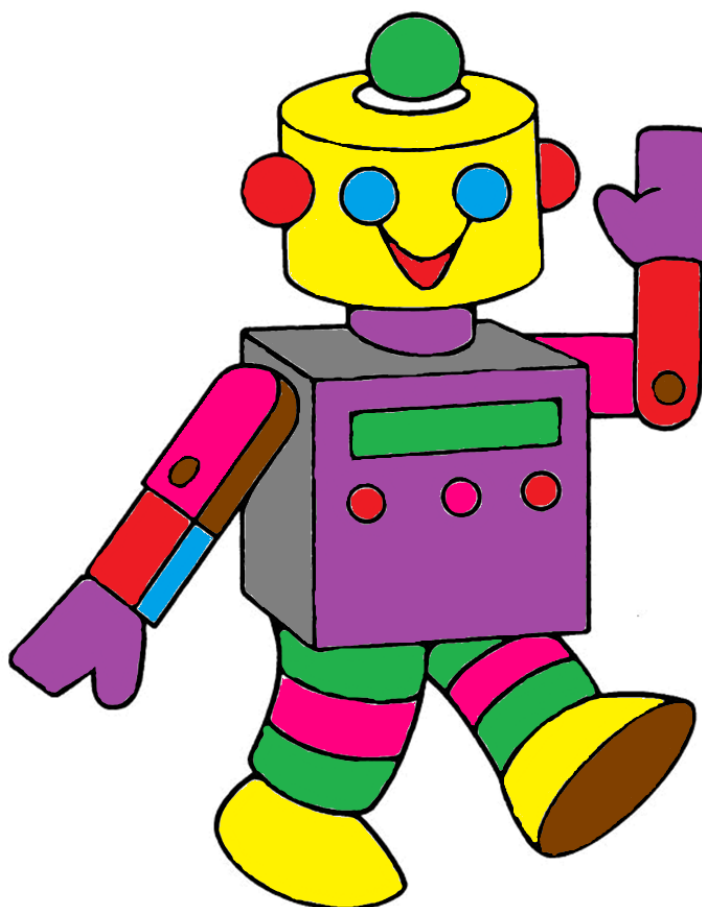


OP Vzdělávání
pro konkurenceschopnost



INVESTICE DO ROZVOJE VZDĚLÁVÁNÍ

Řešení - výukové omalovánky



*Tento výukový materiál byl vytvořen v rámci projektu EU peníze školám.
Základní škola a Mateřská škola Veřovice, příspěvková organizace*