



# Vy\_32\_Inovace\_54\_Doplňování souhlásek S, Z / Š, Ž uvnitř slov


Základní škola Jindřicha Pravečka Výprachtice 390  
Reg.č. CZ.1.07/1.4.00/21.1674

**Autor: Mgr. Hana Katzerová**

# Shrnutí ...

Některé souhlásky na konci nebo uvnitř slov píšeme jinak, než je slyšíme nebo vyslovujeme. Abychom napsali slovo správně, budeme hledat jiné tvary téhož slova.

**knížka**  **knížečka**

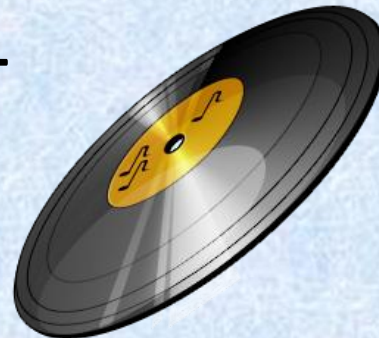
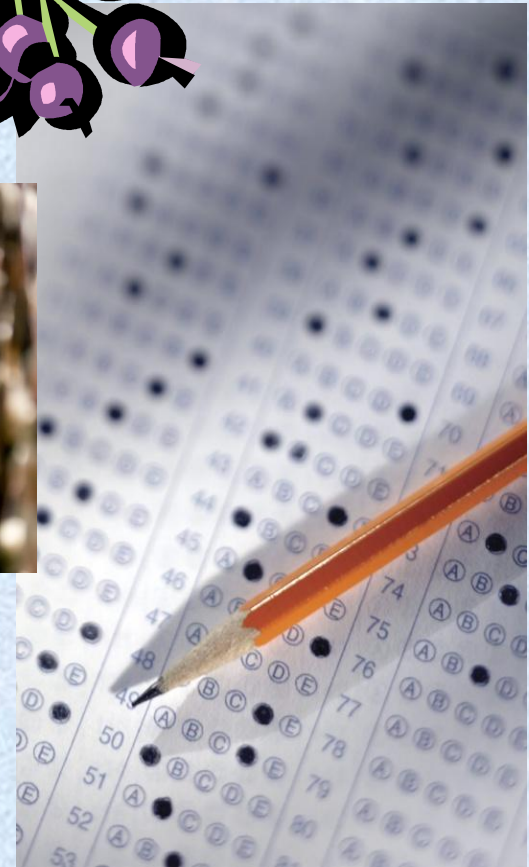
**řetízek**  **řetězy**

Vyber správný obrázek do slovního  
spojení. Dávej si pozor na hlásky  
**s, z/ š, ž**



- čerstvé pečené
- hodná
- papírová
- písemná
- trháme černý
- v zimě je cesta
- hora
- šťavnatá
- gramofonová

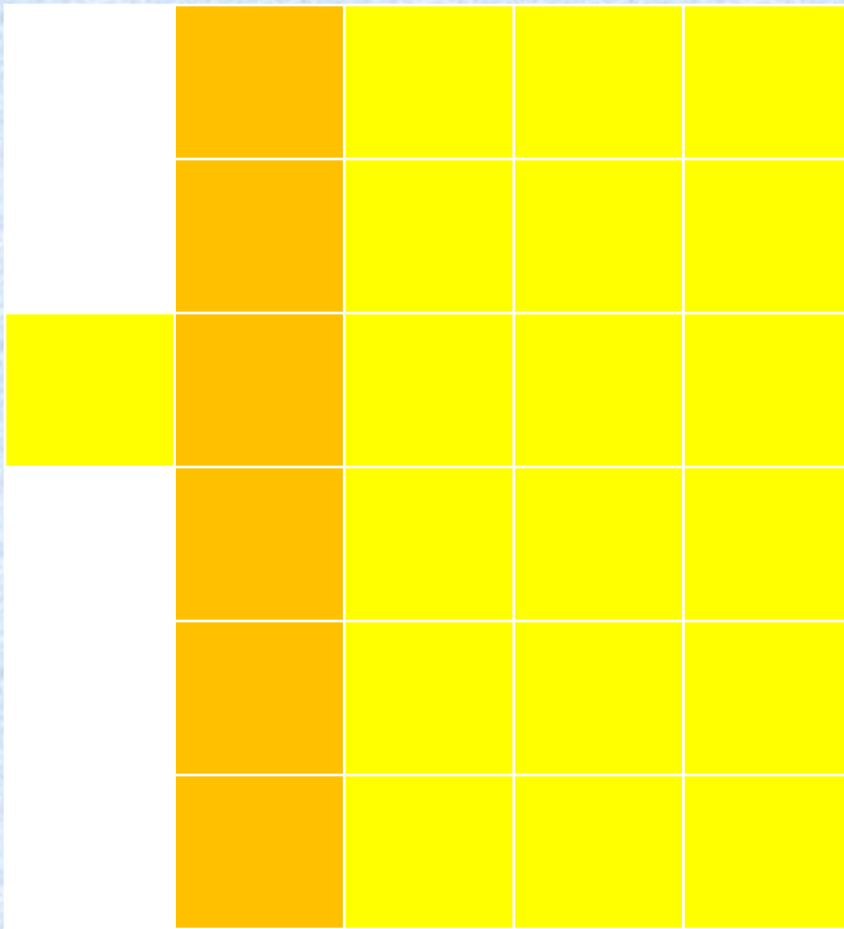
\_ \_ \_ \_ \_ y  
 T \_ \_ \_ \_ \_ a  
 \_ á \_ \_ \_ \_ \_  
 z \_ \_ \_ \_ \_ a  
 \_ \_ \_ \_ \_  
 \_ \_ u \_ \_ \_ \_  
 S \_ \_ \_ \_ \_  
 \_ \_ \_ \_ \_  
 \_ \_ \_ \_ \_



# Výsledky...

- čerstvé pečené **houšky**
- hodná **Terezka**
- papírová **záložka**
- písemná **zkouška**
- trháme černý **rybíz**
- v zimě je cesta **kluzká**
- hora **Sněžka**
- šťavnatá **hruška**
- gramofonová **deska**

# Piš fixou na tabuli



- opak černé
- vodní tok
- pěkné psaní
- roční období
- domácí mazlíček
- kamarádský pozdrav

V tajence ti vyšlo slovo...

**BŘÍZKA**

# Tajenka

	<b>B</b>	<b>Í</b>	<b>L</b>	<b>Á</b>
	<b>Ř</b>	<b>E</b>	<b>K</b>	<b>A</b>
<b>P</b>	<b>Í</b>	<b>S</b>	<b>M</b>	<b>O</b>
	<b>Z</b>	<b>I</b>	<b>M</b>	<b>A</b>
	<b>K</b>	<b>O</b>	<b>T</b>	<b>Ě</b>
	<b>A</b>	<b>H</b>	<b>O</b>	<b>J</b>

Napiš jiný tvar tohoto slova.

**bříza, břízy**



# ANOTACE

Tento materiál je určen pro 3. ročník ZŠ.  
Zaměřuje se na doplňování souhlásek  
uvnitř slov, jde o hlásky s, š / z, ž.