

VY_12_INOVACE_20_POHÁDKOVÉ POSTAVY_GAWRONOVÁ

Anotace	Pracovní listy pro začínající čtenáře umožňují: <ul style="list-style-type: none"> - hledání pohádkových dvojic - čtení a jako spojky - čtení slabiky má - tvoření vět a vyprávění krátkých příběhů
Autor	Jana Gawronová, Mgr.
Sada DUM	Čtenářská gramotnost
Předmět	Český jazyk a literatura
Očekávaný výstup	Dokázat se koncentrovat na poslech pohádek a krátkých příběhů.
Klíčová slova	Pohádky - poslech, vyprávění, čtení spojky a , čtení slabiky má
Druh učebního materiálu	Pracovní listy
Cílová skupina	Žák základní školy praktické
Stupeň a typ vzdělávání	Základní vzdělávání – I. stupeň, 1. a 2. ročník
Ověřeno	Datum: 6. 3. 2013 třída: I. pracoviště: SŠ, ZŠ a MŠ Karviná, p. o.
Zdroj	http://office.microsoft.com/cs-cz/images/ , obrázky: archiv autora



MINISTERSTVO ŠKOLSTVÍ,
MLÁDEŽE A TĚLOVÝCHOVY

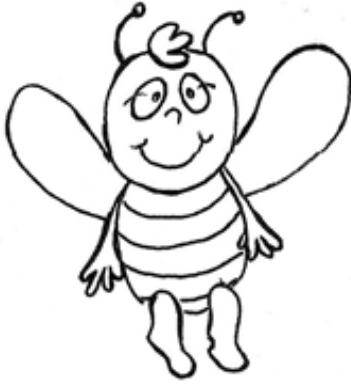


OP Vzdělávání
pro konkurenceschopnost

INVESTICE DO ROZVOJE VZDĚLÁVÁNÍ



a



a



a





a



a



a





a



a



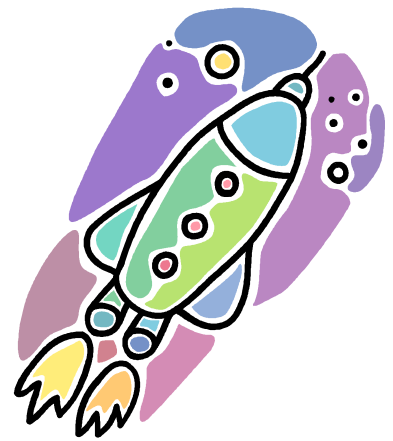
a



má



má



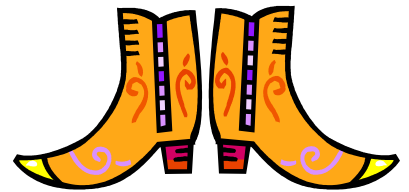
má



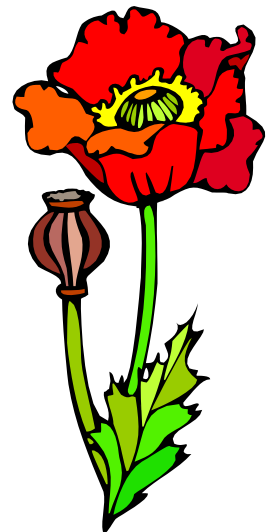
má



má



má



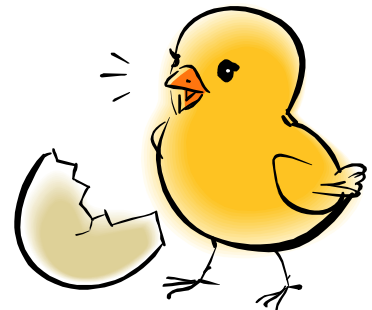
má



má



má



Popis:

- postavičky si mohou děti vybarvit
- listy můžete rozstříhat na proužky nebo na kartičky
- děti přiřazují pohádkové dvojice
- na listy se slabikou **má** přikládáme pohádkové postavy, tvoříme věty
- děti si mohou vyrobit loutky

Využití:

- čtení – **a** jako spojka
- tvoření krátkých vět a čtení – **má**
- pohádkové pexeso
- názor při poslechu pohádek
- hledání hlavních postav
- dramatizace pohádek
- sluchová diferenciacce první hlásky