

## VY\_32\_INOVACE\_3/15\_ČLOVĚK A JEHO SVĚT

<b>Předmět:</b>	Přírodověda
<b>Ročník:</b>	5.
<b>Poznámka:</b>	Bezobratlí – doplňování do tabulky
<b>Vypracoval:</b>	Mgr. Zdeňka Jílková



EVROPSKÁ UNIE



MINISTERSTVO ŠKOLSTVÍ,  
MLÁDEŽE A TĚLOVÝCHOVY



OP Vzdělávání  
pro konkurenceschopnost

INVESTICE DO ROZVOJE VZDĚLÁVÁNÍ

Zařaď do správného sloupce:

1.

Měkkýši		Kroužkovci	Členovci		
Plži	Mlži		Pavouci	Korýši	Hmyz

Čmelák zemní, rak říční, hlemýžď zahradní, perlorodka říční, křižák velký, škeble rybníčná, žížala obecná, rak bahenní, slimák velký, škeble říční, pijavka koňská, pokoutník domácí, okružák ploský, mandelinka bramborová, slávka jedlá, snovačka jedovatá, bahenka živorodá, včela medonosná, žížala hnojní, pijavka lékařská, křižák obecný, mravenec faraon, svinka obecná, krab říční.

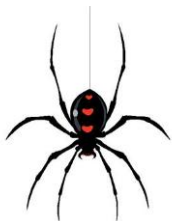
2. Napiš k obrázku druh bezobratlých živočichů ( **měkkýš**/plž nebo mlž, **kroužkovec**, **členovec**/pavouk nebo korýš nebo hmyz).



.....



.....



.....



.....



.....

# Řešení:

1.

Měkkýši		Kroužkovci	Členovci		
Plži	Mlži		Pavouci	Korýši	Hmyz
hlemýžď	škeble rybničná	žížala obecná	křížák velký	rak říční	čmelák
slimák	slávka	pijavka koňská	pokoutník	svinka	mandelinka
okružák	perlorodka	žížala hnojní	křížák obecný	rak bahenní	mravenec
bahenka	škeble říční	pijavka lékařská	snovačka	krab	včela

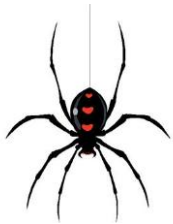
2. Napiš k obrázku druh bezobratlých živočichů ( **měkkýš**/plž nebo mlž, **kroužkovec**, **členovec**/pavouk nebo korýš nebo hmyz).



měkkýš-plž



členovec-hmyz



členovec-pavouk



měkkýš-mlž



členovec-korýš

## Zdroje:

Klipart, Microsoft Office 2007