

Lesy mírného pásu

Základní škola a Mateřská škola, Otnice, okres Vyškov

Mgr. Vojáčková Ludmila

Číslo a název klíčové aktivity: III/2 Inovace a zkvalitnění výuky prostřednictvím ICT

Interní číslo: **VY_32_INOVACE_ZE.VLu.6.17**

Výskyt

- **převážně
severní
polokoule**



- nejvíce zastoupená přírodní krajina:
(Severní Amerika, Evropa, Asie)
- **velmi málo na jižní polokouli**
 - výskyt jen velmi omezeně:
(Jižní Amerika, jih Afriky, Austrálie)

Podnebí

- Mírné podnebí – 4 roční období
(léto je suché a teplé, zima je mrazivá)
- Výskyt souvislých ploch lesů je podmíněn

dostatečným
množstvím srážek
a teplotou vhodnou
pro růst stromů.



Druhy lesů

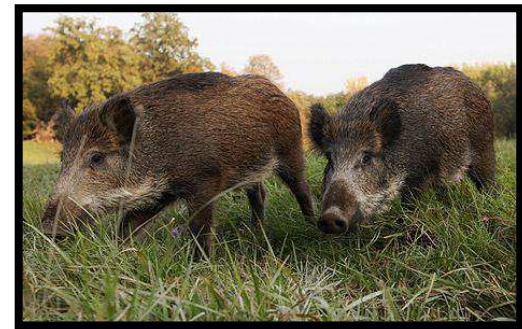
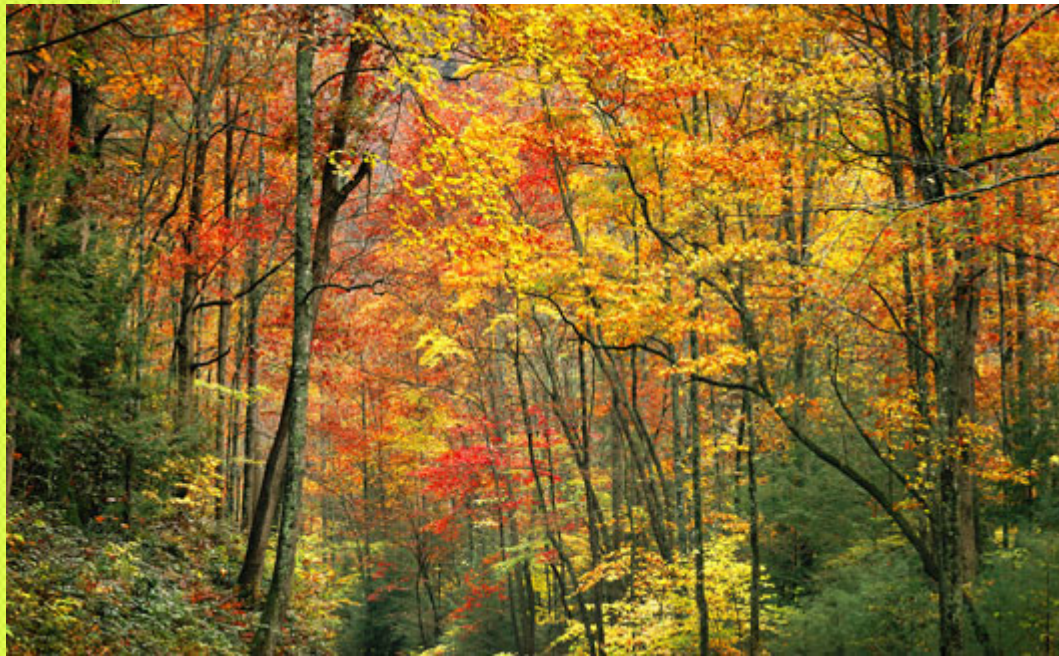
- listnaté
- smíšené
- jehličnaté



- Druhová skladba lesů je závislá na:
 - zeměpisné šířce
 - nadmořské výšce

Listnaté opadavé lesy

- dub, buk, olše, habr, topol, jasan, bříza, ...
- jeleni, srnci, , veverky, kuny, prase divoké, zubr evropský,...





Kulturní krajina

- Většina původních listnatých a smíšených lesů byla člověkem vykácena, zbytky původních lesů jsou dnes chráněny.
- Člověk lesy kácel, přeměňoval na pole, stavěl sídla, silnice, továrny a vysazoval rychle rostoucí smrky či borovice (jeden druh stromů = **monokultury**).
- Původní krajinu člověk přetvořil v **kulturní krajinu**.

Jehličnaté lesy

- „Severské jehličnaté lesy“ (Kanada)
- „Tajga“ (Rusko a severní Evropa)
 - krátké teplé léto, dlouhá mrazivá zima
- smrky, borovice, modříny, jedle
- brusinky, borůvky, vřes, mech, ...
- medvěd, liška, los, rys, bobr, ...



Severské jehličnaté lesy a tajgy

- Jsou území, kde najdeme lidská sídla jen zřídka, rozsáhlé oblasti jsou liduprázdné:
 - půda není vhodná pro zemědělství
 - lov kožešinové zvěře
 - těžba surovin

Rosomák
(hyena severu)





Zopakujeme si:

- 1. Kde se vyskytují lesy mírného pásu?
- 2. Co umožňuje růst stromů?
- 3. Jaké jsou druhy lesů mírného pásu?
- 4. Popiš rostliny a zvířata listnatých lesů.
- 5. Popiš rostliny a zvířata jehličnatých lesů.
- 6. Jak člověk změnil původní krajinu listnaté a smíšené lesy?
- 7. Proč není krajina jehličnaté lesy tak výrazně ohrožena činností člověka?
- Úkol: Zjisti informace o výskytu zubra evropského.

Zdroje

- Temperate forest. In: *Barrameda.com.ar* [online]. [cit. 2012-06-03]. Dostupné z: <http://www.barrameda.com.ar/ecology/temperate-forest.htm>
- Forest-path.jpg 3 MB. Photo of an agreeable path through a forest in the ... In: *Freebigpictures.com* [online]. 2009-2012 [cit. 2012-06-03]. Dostupné z: <http://freebigpictures.com/forest-pictures/forest-path/>
- ... from logging operations in the Kenogami and Ogoki Forests. In: *Kleercut.net* [online]. 2009 [cit. 2012-06-03]. Dostupné z: <http://www.kleercut.net/en/>
- That range of mountains is Appalachia. It is the most biodiverse temperate ... In: *Mnn.com* [online]. 2012 [cit. 2012-06-03]. Dostupné z: <http://www.mnn.com/green-tech/research-innovations/blogs/epa-greenlights-the-appalachian-apocalypse>
- A collection of unusual, riveting but little known information about pigs of ... In: *Wildboarbook.com* [online]. wildboarbook.com, 2011 [cit. 2012-06-03]. Dostupné z: <http://wildboarbook.com/AmazingPigs.html>
- Outdoor Wednesday is a delightful meme thst invites you to share the ... In: *Naturetales.blogspot.com* [online]. 2010 [cit. 2012-06-03]. Dostupné z: <http://naturetales.blogspot.cz/2010/04/red-fox-outdoor-wednesday.html>
- Zubr v Bělověžském národním parku. In: *Cs.wikipedia.org* [online]. 2005 [cit. 2012-06-03]. Dostupné z: http://cs.wikipedia.org/wiki/Zubr_evropsk%C3%BD
- Vielfraß - auf halber Strecke zwischn Marder und Bär "Ein Vielfraß?. In: *Radio.cz* [online]. 2006 [cit. 2012-06-03]. Dostupné z: <http://www.radio.cz/de/rubrik/tagesecho/ruessel-oder-federn-vielfrasse-ziehen-in-den-aussiger-zoo>
- Zdroj: *Zeměpis pro 6. ročník 2. díl Přírodní obraz Země*. Bratislavská 23d, 602 00 Brno: NOVÁ ŠKOLA, s.r.o., 2007. ISBN 80-7289-081-6.