



Střední odborná škola elektrotechnická, Centrum odborné přípravy
Zvolenovská 537, Hluboká nad Vltavou

Využití ICT pro rozvoj klíčových kompetencí

CZ.1.07/1.5.00/34.0448



CZ.1.07/1.5.00/34.0448

Rozvodné sítě – holé vedení (vzdálenosti)

Číslo projektu	CZ.1.07/1.5.00/34.0448
Číslo materiálu	OV-NN6-1/28
Název školy	Střední odborná škola elektrotechnická, Centrum odborné přípravy, Zvolenovská 537, Hluboká nad Vltavou
Autor	Bc. Zasadil Pavel
Tématický celek	Elektrické rozvody
Ročník	2.-4. ročník SOŠ
Datum tvorby	III. 2013
Anotace	DUM pro seznámení s rozvodnými sítěmi – holé vedení (vzdálenosti)
Metodický pokyn	Prezentace s výkladem
Pokud není uvedeno jinak, uvedený materiál je z vlastních zdrojů autora	

Vzdálenosti vodičů

1. od země (na místech volně přístupných)

<u>Druh vedení</u>	<u>vzdálenost [m]</u>
do 1 kV	5
do 1 kV (nad zemědělskými plochami)	6
10 – 110 kV	6
220 kV	7
400 kV	8

2. od nosné konstrukce

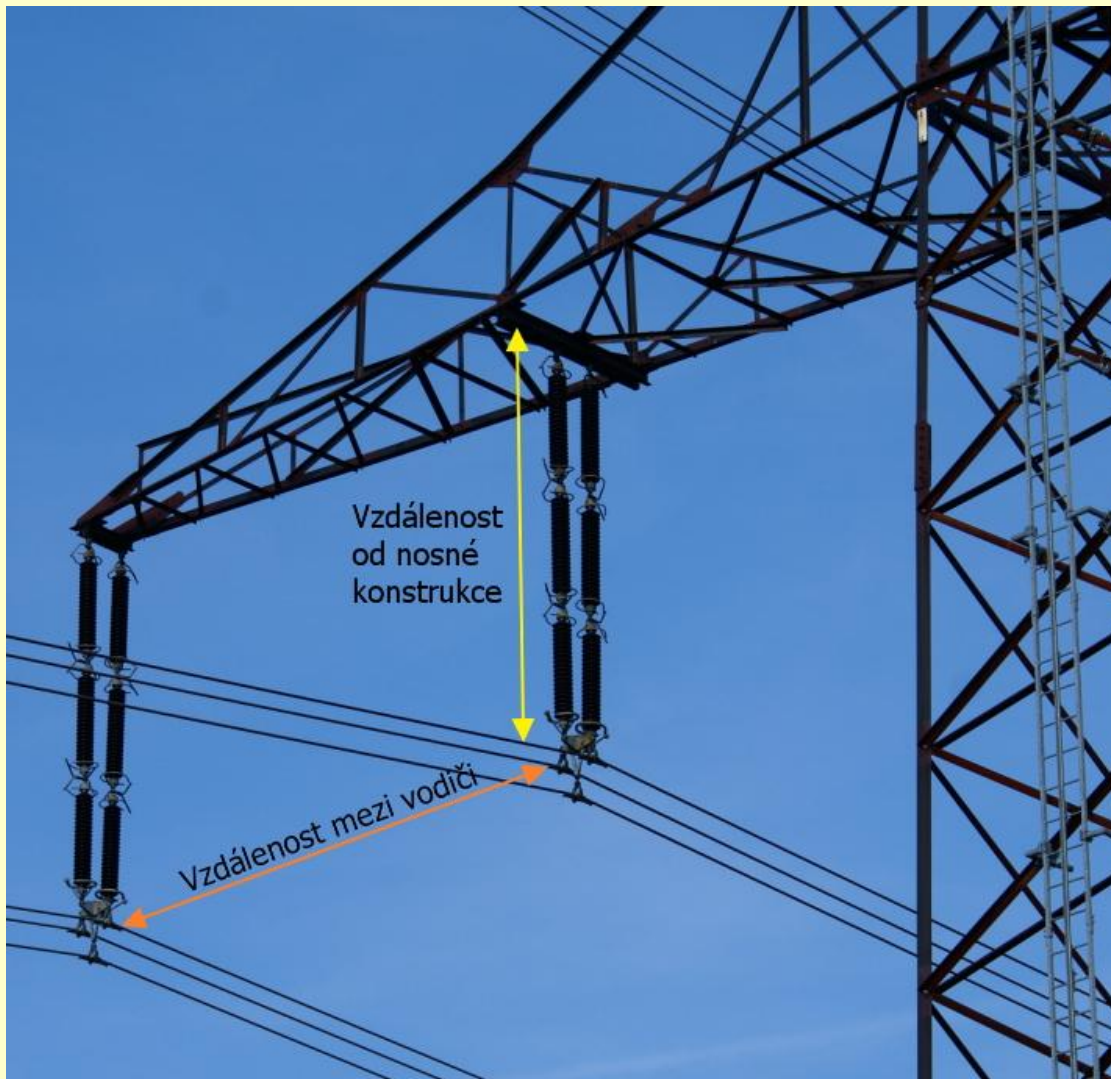
do 1 kV	0,1
nad 1 kV	$a=5+0,7 \times U_N/100$

Vzdálenosti vodičů

3. mezi vodiči

Napětí [kV]	Nejmenší vzdálenosti vodičů [cm]						
	do 1	od 1 do 10	22	35	110	220	400
do 1	20						
od 1 do 10	32	22					
22	40	30	30				
35	50	40	40	40			
110					90		
220					190	190	
400					340	340	340

Vzdálenosti vodičů



Vzdálenosti vodičů NN

Vzdálenosti vedení křižující pozemní komunikace [m]				
Dálnice, rychlostní silnice	Silnice I., II. A III. Třídy místních a účelových komunikací, včetně polních a lesních cest		Cyklistické stezky a chodníky	
B,C,I	B	C,I	B	C,I
7	6	5,5	5	4

B – holé vodiče

C – izolované vodiče

I – venkovní izolovaný kabelový systém

Vzdálenosti vodičů NN

Vzdálenosti vedení křižující železnici nebo v blízkosti železnice [m]			
Od hlavy kolejnic u tratí bez trakčního vedení	Vodorovně mezi nejbližší částí vedení a krajní kolejnice u tratí bez trakčního vedení	Od hlavy kolejnic u tratí, kde se předpokládá výstavba trakčního vedení	Vodorovně mezi nejbližší částí vedení a krajní kolejnice u tratí s předpokládanou výstavbou trakčního vedení
B,C,I	B,C,I	B,C,I	B,C,I
6,6	4	12	15

Nejmenší výška vodičů nad vodní hladinou [m]		
Stav hladiny	Normální vodní stav ¹⁾	Nejvyšší vodní stav ²⁾
	5	4

1) normální vodní stav – výška hladiny při 180 denním průtoku

2) nejvyšší vodní stav – výška hladiny při 50-letém průtoku

- **Seznam literatury a pramenů**
Norma PNE 33 3302 Elektrická venkovní vedení s napětím do 1 kV AC
- **Materiály jsou určeny pro bezplatné používání pro potřeby výuky a vzdělávání na všech typech škol a školských zařízení. Jakékoliv další využití podléhá autorskému zákonu.**

