

# Využití ICT pro rozvoj klíčových kompetencí

## CZ.1.07/1.5.00/34.0448

Číslo projektu	CZ.1.07/1.5.00/34.0448
Číslo materiálu	OV-NN6-1/31
Název školy	Střední odborná škola elektrotechnická, Centrum odborné přípravy, Zvolenovská 537, Hluboká nad Vltavou
Autor	Bc. Pavel Zasadil
Tématický celek	Elektrické rozvody
Ročník	2. až 4. ročník SOŠ
Datum tvorby	XI.2012
Anotace	Test – Sítě venkovních vedení
Metodický pokyn	Lze použít při výuce k zopakování učiva formou testu
Pokud není uvedeno jinak, uvedený materiál je z vlastních zdrojů autora	

Jméno : .....

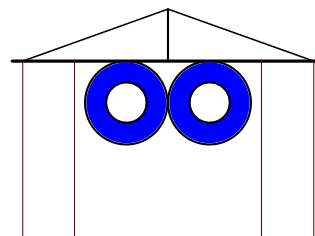
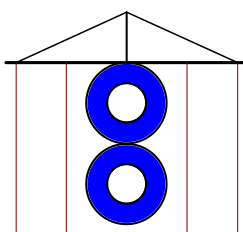
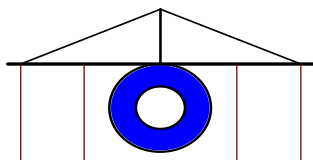
Třída : .....

## TEST – Síť venkovního vedení

1. Jaké jsou standardní vyráběné délky betonových stožárů?

.....

2. Přiřaďte, k jednotlivým schémátům písmenné označení: DBW, JB, DBV



3. Na kterém místě betonového stožáru se barevně označují vrcholové tahy betonových stožárů:

.....

4. Jaký vrcholový tah betonového stožáru označují následující barvy? V jakých jednotkách je udáván vrcholový tah betonových stožárů?

Červená .....

Žlutá .....

Černá .....

Fialová .....



INVESTICE DO ROZVOJE VZDĚLÁVÁNÍ

5. Jaké izolátory používáme pro síť holého vedení NN?

.....  
.....

6. Popište použití a montáž křížového vazy s označením křížení vazacího drátu ze strany vodiče. Napište potřebný materiál a množství pro křížový vaz.

.....  
.....  
.....

7. Popište použití a montáž třmenového vazy s označením křížení vazacího drátu ze strany vodiče. Napište potřebný materiál a množství pro třmenový vaz.

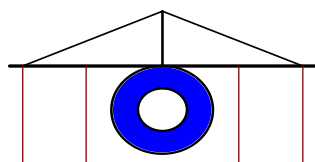
.....  
.....  
.....

## Řešení:

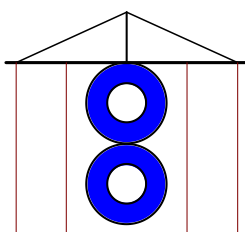
1. Jaké jsou standardní vyráběné délky betonových stožárů?

9; 10,5; 12; 13,5 metru

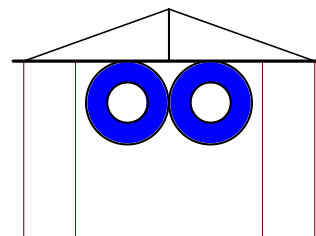
2. Přiřaďte, k jednotlivým schémátům písmenné označení: DBW, JB, DBV



.....JB.....



.....DBV.....



.....DBW.....

3. Na kterém místě betonového stožáru se barevně označují vrcholové tahy betonových stožárů:

Barevně se označuje vrchol betonového stožáru.

4. Jaký vrcholový tah betonového stožáru označují následující barvy? V jakých jednotkách je udáván vrcholový tah betonových stožárů?

Červená 10kN

Žlutá 12kN

Černá 3kN

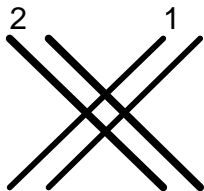
Fialová 20kN

5. Jaké izolátory používáme pro síť holého vedení NN?

Roubíkový kuželový, roubíkový válcový, kladkový s čepem, kladkový bez čepu.

6. Popište použití a montáž křížového vazy s naznačením křížení vazacího drátu ze strany vodiče. Napište potřebný materiál a množství pro křížový vaz.

Pro síť holého vedení NN vodiči AlFe do průřezu  $25\text{mm}^2$ . Potřebný materiál je vazací drát hliníkový o délce 1,6m.

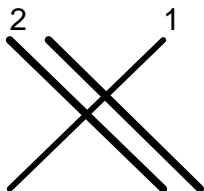


7. Popište použití a montáž třmenového vazy s naznačením křížení vazacího drátu ze strany vodiče. Napište potřebný materiál a množství pro třmenový vaz.

Pro síť holého vedení NN a VN vodiči AlFe od průřezu  $35\text{mm}^2$ . Materiál pro třmenový vaz:

NN: vazací hliníkový drát 3,5m, vložný hliníkový drát 0,6m, ovinovací páska 1,2m, třmen

VN: vazací hliníkový drát 4,5m, vložný hliníkový drát 0,8m, ovinovací páska 1,5m, třmen





INVESTICE DO ROZVOJE VZDĚLÁVÁNÍ

## Zdroje:

### Seznam literatury a pramenů

**Materiály jsou určeny pro bezplatné používání pro potřeby výuky a vzdělávání na všech typech škol a školských zařízení. Jakékoliv další využití podléhá autorskému zákonu.**