



Zeměpis

Zeměpis

Chráněná území a NP

VY_32_INOVACE_05_ZEMĚPIS_CHRÁNĚNÁ ÚZEMÍ A
NP

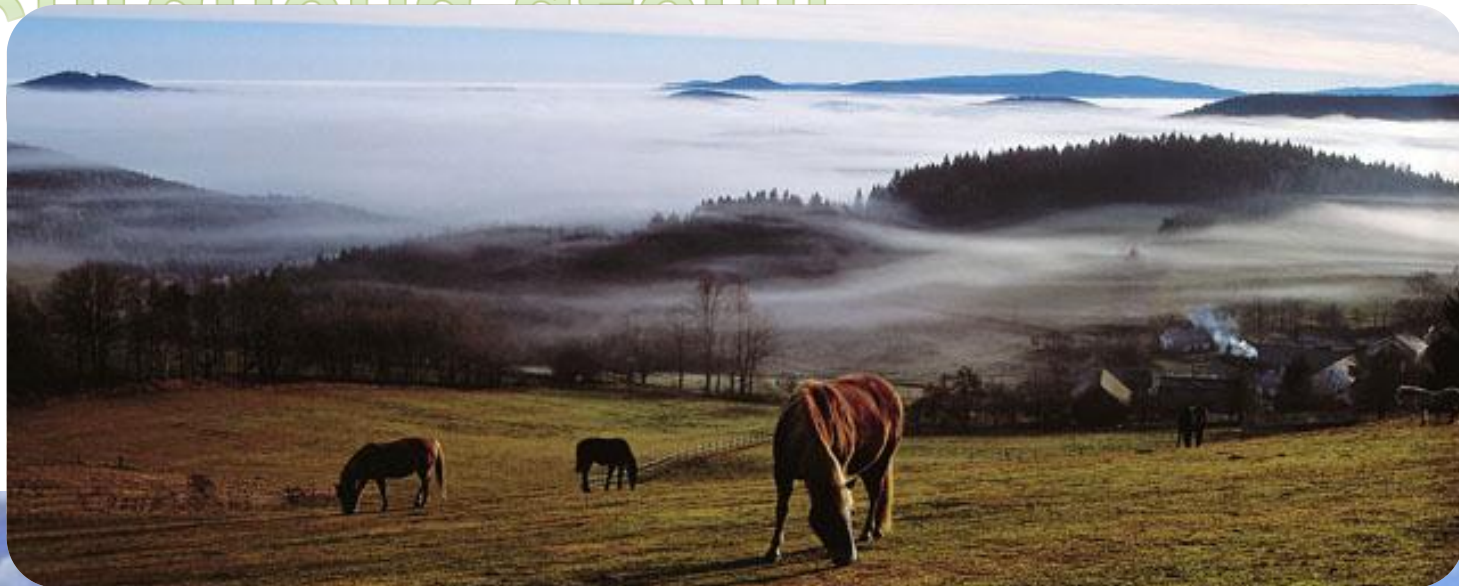
Dětský domov, Základní škola a Střední škola, Duchcov,
příspěvková organizace

Registrační číslo: cz.1.07/1.4.00/21.0559

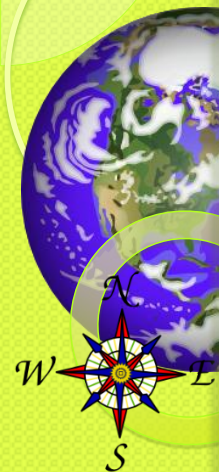
Mgr. Ladislava Hofmanová



Chráněná území



- Největší zastoupení mají chráněná území v horských oblastech a v oblastech skalních



Národní park (NP)

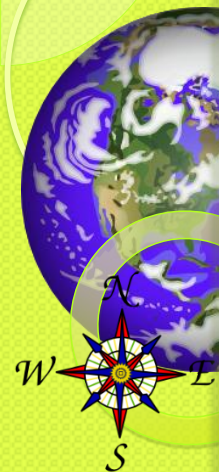
- Je rozsáhlé území, jedinečné v národním nebo mezinárodním měřítku, jehož značnou část zaujímají přirozené nebo lidskou činností málo ovlivněné ekosystémy.
- Rostliny, živočichové a také neživá složka v NP mají mimořádný vědecký a výchovný význam.
- Na území národních parků je omezen volný pohyb veřejnosti.





Krkonošský NP

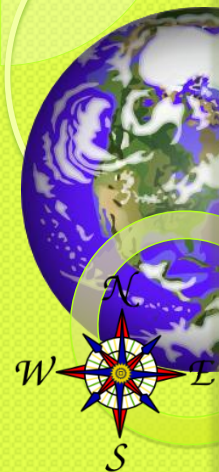
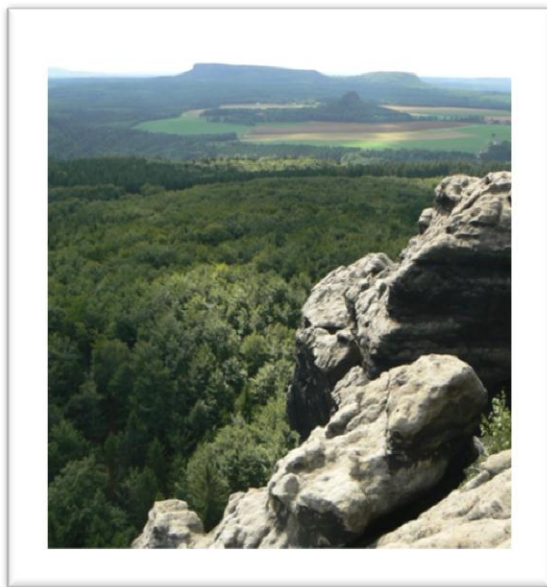
- **KRNAP** byl vyhlášen jako první český národní park v roce 1963, v současné době patří mezi nejnavštěvovanější NP v Evropě.





NP České Švýcarsko

- Nejmladší NP vyhlášený v roce 2000.
- Hlavním předmětem ochrany je především velmi charakteristicky vyvinutý pískovcový fenomén, tj. skalní město.
- Území má velmi starou tradici pěší turistiky i horolezectví na skalních věžích.





NP Podyjí

- **Nejmenší NP byl vyhlášen v roce 1991.**
- **Říční údolí podél středního toku Dyje je pravděpodobně nejzachovalejší a člověkem nejméně pozměněné na celém území ČR.**





NP Šumava

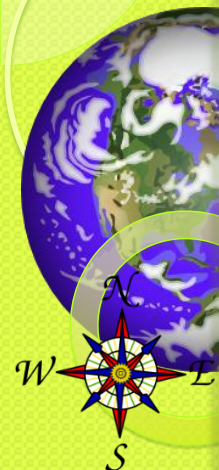
- Největší NP ,byl vyhlášen v roce 1991.
- Na území "Zelené střechy Evropy" se nachází pralesovité porosty, ledovcová jezera i rašeliniště, zároveň je jedním z jeho základních rysů téměř všudypřítomné prolínání této málo dotčené "přírodnosti" se stopami staleté přítomnosti člověka.



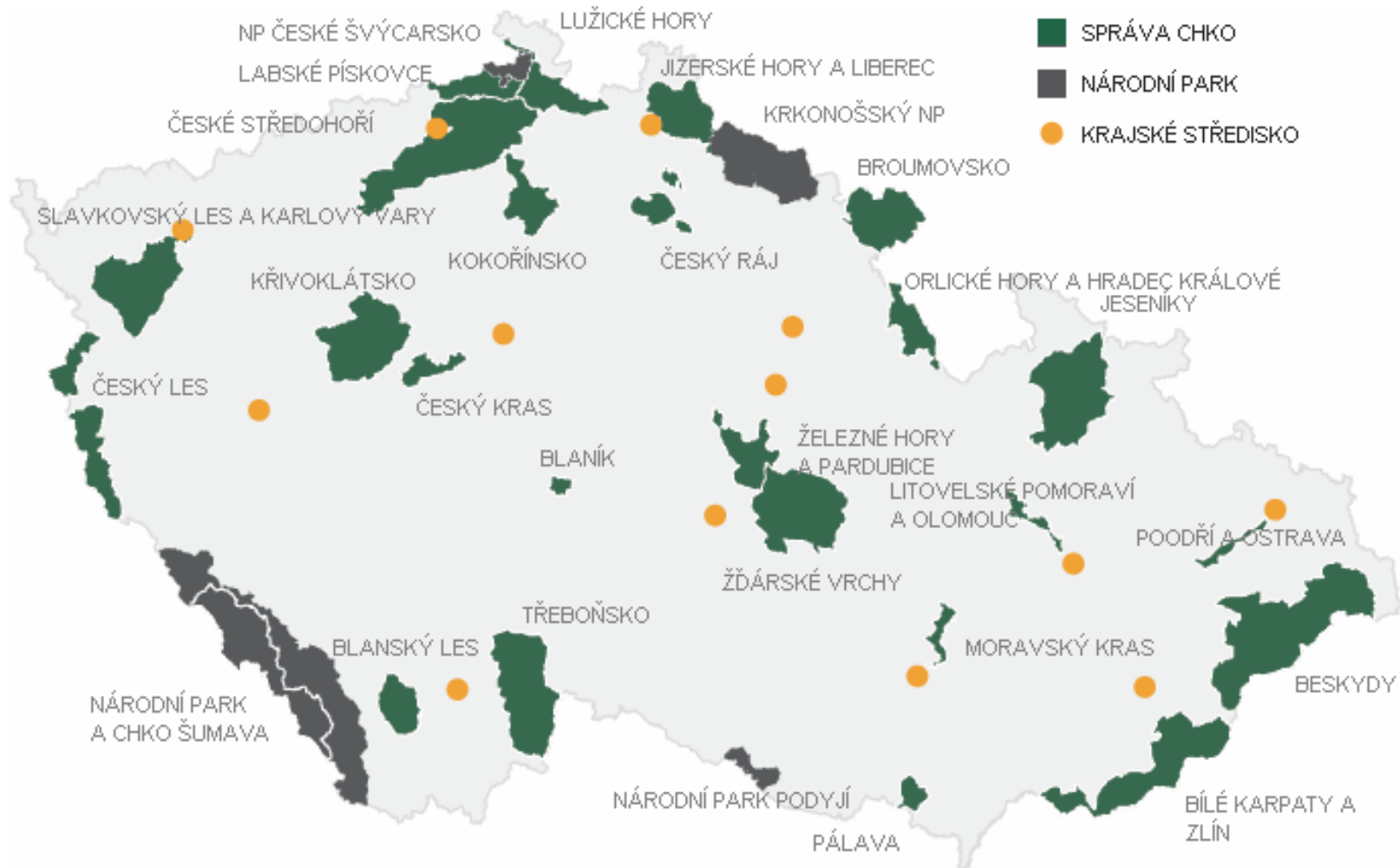
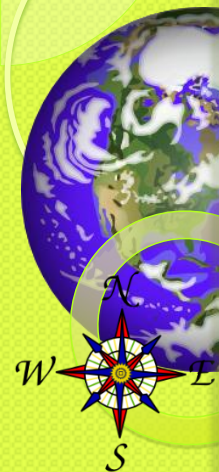
Chráněné krajinné oblasti

- Chráněné krajinné oblasti jsou rozsáhlá území s harmonicky utvářenou krajinou, charakteristicky vyvinutým reliéfem, významným podílem přirozených ekosystémů lesních a trvalých travních porostů, s hojným zastoupením dřevin, popřípadě s dochovanými památkami historického osídlení.
- Na území České republiky je vyhlášeno 25 CHKO.
- Nejnavštěvovanější CHKO v ČR patří :

CHKO Šumava
CHKO Český ráj
CHKO Moravský kras
CHKO Český kras



CHKO a NP v Česku



Maloplošná chráněná území

- Maloplošná chráněná území patří společně s národními parky a chráněnými krajinnými oblastmi mezi kategorie zvláště chráněných území.
- Mezi maloplošná chráněná území se řadí národní přírodní rezervace, přírodní rezervace, národní přírodní památky a přírodní památky.

- **Národní přírodní rezervace:**
- je menší území mimořádných přírodních hodnot.

Přírodní rezervace :

- je menší území soustředěných přírodních hodnot.

Národní přírodní památka:

- je přírodní útvar menší rozlohy, naleziště nerostů nebo vzácných či ohrožených druhů ve fragmentech ekosystémů, a to i takový, který vedle přírody formoval svou činností člověk.



Biosférické rezervace UNESCO

- Jedná se o reprezentativní území světa, která kromě cenných přirozených ekosystémů poskytují příklady harmonických vztahů mezi přírodním prostředím a místními obyvateli.
- V oblastech zařazených do sítě biosférických rezervací by se měly vyskytovat jak příklady šetrného využívání přírodních ekosystémů, tak i úseky vhodné ke studiu a praktickému řešení (managementu) konfliktů, jež vznikají mezi lidskými zásahy a přírodní divočinou.



Odkazy

- Pod licencí Creative Commons, Autor: Jitka Erbenová
http://upload.wikimedia.org/wikipedia/commons/6/6a/Cedule_NP_%C4%8Cesk%C3%A9_%C5%A0v%C3%B Dcarsko.jpg
- http://cs.wikipedia.org/wiki/Chr%C3%A1n%C4%9Bn%C3%A1_krajinn%C3%A1_oblast
- http://www.vscht.cz/uchop/velebudice/zivpro/chko/chranena_uzemi.htm
- http://upload.wikimedia.org/wikipedia/commons/7/7b/CHKO_%28Moravsk%C3%BD_kras%29.JPG
- http://upload.wikimedia.org/wikipedia/commons/e/ee/CHKO%2BNP_Czech_map.png
- <http://czech.republic.cz/mapa/unesco.jpg>
- <http://www.kct-tabor.cz/gymta/ChranenaUzemiCR/SlavkovskyLes/index.htm>
- http://www.casopisstavebnictvi.cz/clankytop-foto/hl_0703_57.jpg
- http://www.nppodyji.cz/uploads/photos/krajina/louka_strom.jpg
- Pod licencí Creative Commons, Autor: Huhulenik
 - http://upload.wikimedia.org/wikipedia/commons/b/b3/St%C5%99%C3%ADbrn%C3%A9_st%C4%9Bny_%285%29.jpg
- Pod licencí Creative Commons, Autor:cs:Šjů
 - http://upload.wikimedia.org/wikipedia/commons/5/53/Vilem%C3%ADnina_st%C4%9Bna_a_%C4%8Ce rtovka_z_Mariiny_vyh%C3%ADdky.jpg
- Pod licencí Creative Commons, Autor:Zp
 - http://upload.wikimedia.org/wikipedia/commons/c/ca/N%C3%A1rodn%C3%AD_park_Podyj%C3%AD_-_%C3%BAol%C3%AD_Dyje_z_Hardeggsk%C3%A9_vyh%C3%ADdky.JPG
- Pod licencí Creative Commons, Autor:Huhulenik
 - http://upload.wikimedia.org/wikipedia/commons/3/3e/Arnica_montana_in_%C5%A0umava_region_%281%29.jpg

