



Zeměpis

Památky světa

VY_32_INOVACE_09_ZEMĚPIS_PAMÁTKY SVĚTA

Dětský domov, Základní škola a Střední škola,
Duchcov, příspěvková organizace

Registrační číslo: cz.1.07/1.4.00/21.0559

Mgr. Ladislava Hofmanová

Socha svobody



- „Svoboda přinášející světlo světu“
- Je socha stojící na Ostrově svobody u New Yorku v USA.

Popis

- Socha je vysoká 46 metrů a váží 205 tun.
- Pravá paže, držící pochodeň, je dlouhá 12,8 metru.
- U nohou Svobody leží rozťatá pouta tyranie.
- V levé ruce drží desky představující vyhlášení nezávislosti, je na nich nápis

JULY IV MDCCLXXVI

(4. července 1776, den vyhlášení Deklarace nezávislosti)

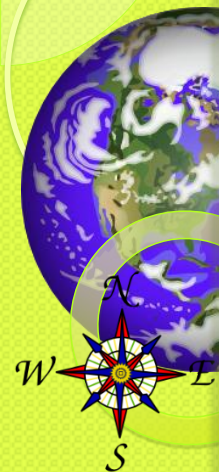
- I její koruna se sedmi paprsky je symbolem svobody, kterou má vyzařovat přes sedm moří do sedmi kontinentů.



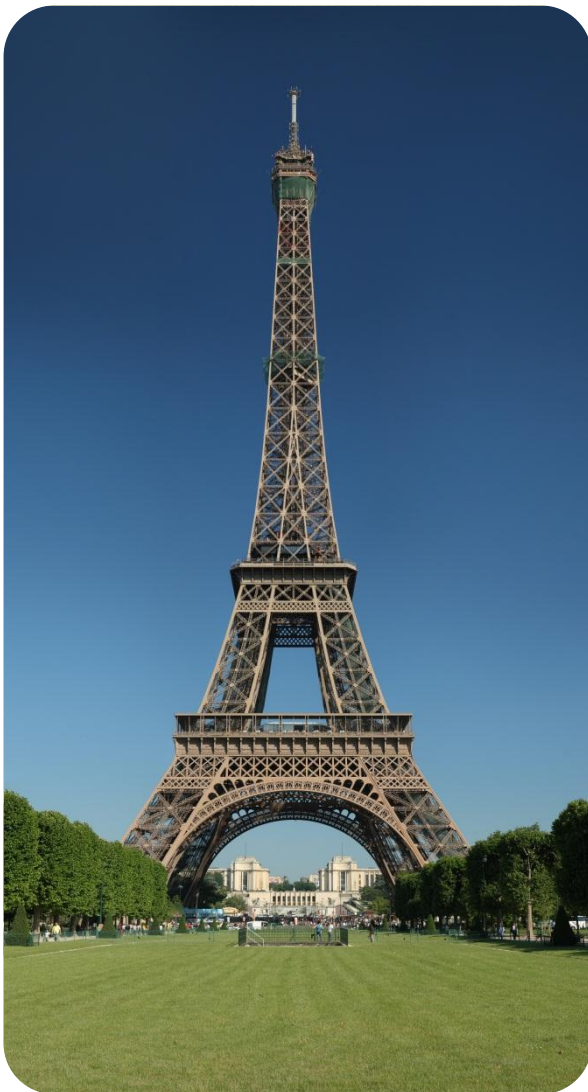
Socha svobody



- Socha Svobody připomíná přátelství a pomoc, kterou **Francie** poskytla americkým osadníkům v jejich boji za nezávislost na Velké Británii započatém v roce 1776.
- Francouzi chtěli také sochou Svobody vyjádřit sympatie nové republiky vzniklé za Atlantským oceánem.
- Socha stojí na ostrůvku před New Yorkem od roku 1886.
- **Fakta:**
- Socha svobody měla 4 modely (1. byl z hlíny vysoký jako dospělý muž, 4. je konečná podoba z mědi).
- Do Ameriky byla přivezena po částech, v New Yorku ji dva roky stavěli.
- V roce **1984** byla Socha Svobody zapsána na Seznam světového kulturního dědictví UNESCO.



Eiffelova věž



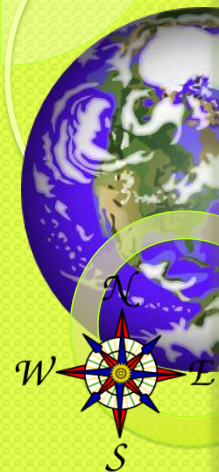
- je ocelová věž v **Paříži**, v současnosti nejznámější pařížská dominanta.
- V roce 1930 kdy byla dokončena se stala s výškou **300,65** metru nejvyšší stavbou světa.
- Eiffelova věž byla postavena u příležitosti stého výročí velké francouzské revoluce a Světové výstavy, která se v roce 1889 v Paříži konala.
- Původně měla stát jen 20 let, ovšem kvůli svému významu coby meteorologická stanice a později i televizní a rozhlasový vysílač byla zachována.



Eiffelova věž

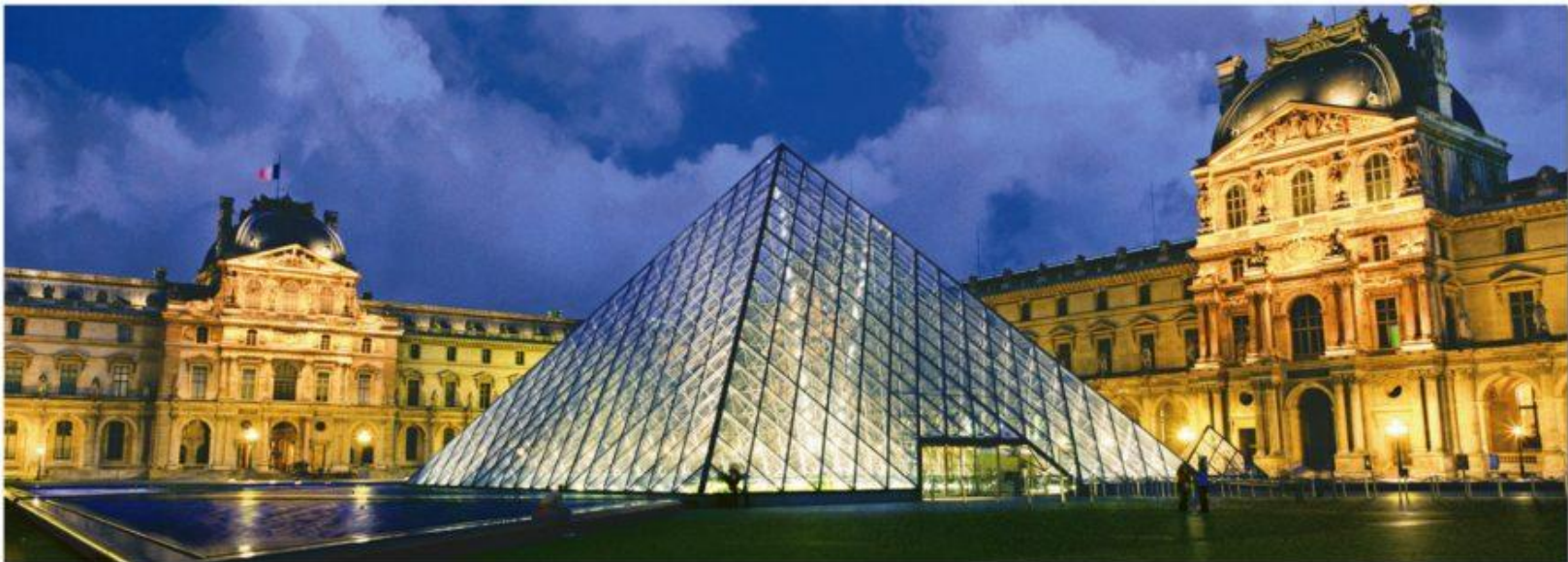


- **Zajímavosti:**
- Při optimální viditelnosti lze z vrcholu dohlédnout až do vzdálenosti 67 kilometrů.
- Ročně ji navštíví 6,5 milionů lidí (2005) z celého světa.
- Věž byla předlohou mnoha imitací, například i pro **Petřínskou rozhlednu**.
- Maximální pohyb vrcholu i při velmi silném větru je 12 centimetrů, výška může vlivem teplot (tepelná roztažnost) kolísat až o 18 centimetrů.



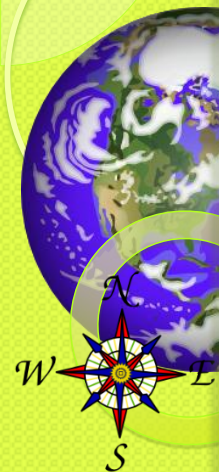
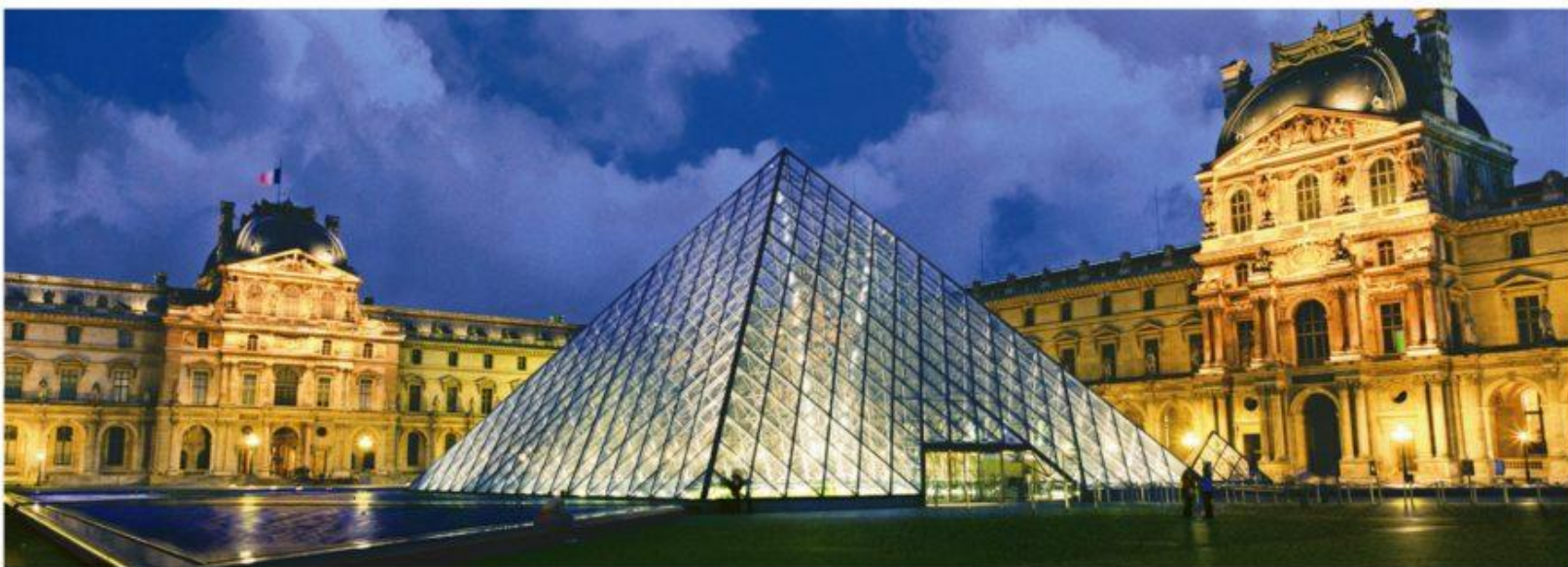
Louvre

- Louvre je muzeum v Paříži, které patří k největším muzeím na světě.



Louvre

- Jeho sbírky jsou stále rozšiřovány dnes má 7 oddělení:
- **Egyptské starožitnosti**
- **Stará Antická a Orientální keramika**
- **Řecké a Římské starožitnosti**
- **Malby, kresby, mědirytiny - XIII.-XIX. století**
- **Skulptury středověku, renesance a Moderní doby**
- **Malé umělecké předměty světové historie**
- **Námořnictví a etnografie**



Louvre

- Mezi nejznámější exponáty bezpochyby patří:
 - **obraz *Mony Lisy*** (nejslavnější portrét všech dob od Leonardo da Vinci)
 - **socha *Milónské Venuše*** (bohyně lásky a krásy)
 - ***Niké Samothrácká*** (je v řecké mytologii bohyně vítězství)



Pyramidové pole v Gíze

Pole je tvořeno třemi pyramidami a sfingou.

Chefrénova (Rachefova) pyramida

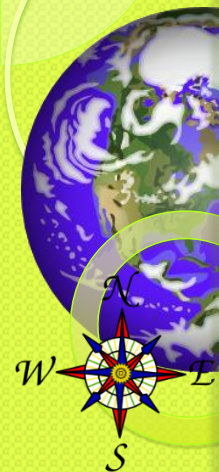
Menkaureova pyramida

Cheopsova pyramida

- Těžká stavba celkem vážící přes **6 miliónů tun** mohla být vybudována jen s pomocí ramp, soustav pák, válců a saní tažených voly.

Sfinga

- Představuje kolosální sochu ležícího lva s hlavou muže.
- pozorně střeží město mrtvých.



Koloseum

- Je amfiteátr v centru města Říma v Itálii.
- Jde o největší amfiteátr, který byl kdy v římské říši postaven.
- amfiteátr je stavba s elipsovitým půdorysem, která sloužila ke sledování **gladiátorských zápasů a štvanic na dravá zvířata.**

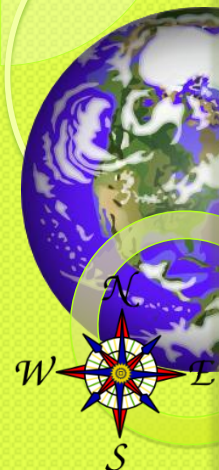


- Původně bylo schopno pojmout 50 000 sedících diváků.
- Koloseum je dnes hlavní turistickou atrakcí v Římě s tisícovkami turistů

Věž v Pise

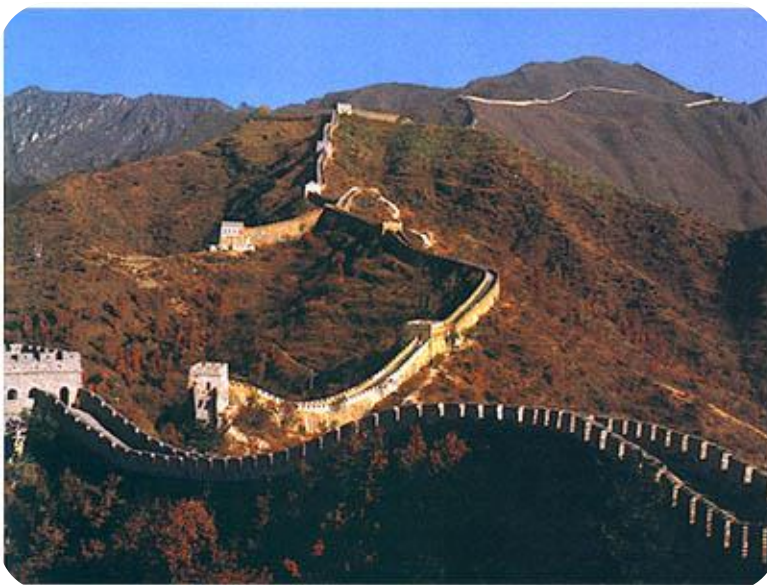


- šikmá se nachází v Itálii v Pise.
- Je vysoká 56 metrů.
- Věž je postavena z bílého mramoru.
- v roce **1173 se začala naklánět.**
- Důvodem jsou mělce založené základy v měkké hornině. Zajímavostí je, že **věž se původně nakláněla na opačnou stranu.**
- Protože se vychýlení vrcholu věže ve 20. století zvětšilo na více než **5 metrů**, byla v roce 1990 věž pro veřejnost uzavřena a začaly intenzivní záchranné práce.
- Do země byla mimo jiné zapuštěna železná lana, která základy upevňují.



Velká čínská zed'

- Je starý systém opevnění táhnoucí se napříč severní Čínou.
- Jejím účelem bylo chránit Čínu před mongolskými nájezdy.
- Zed' se táhne v ohromující délce cca 6000 km.
- V dnešní době je Velká zed' vnímána jako jeden ze symbolů Číny.
- Dne 7. 7. 2007 byla Velká čínská zed' zařazena mezi nových sedm divů světa, patří mezi ně v dnešní době jako nejdelší stavba světa.



Big Ben



- Big Ben je hovorové označení používané pro hodinovou věž která je součástí budovy Westminsterského paláce .
- Věž je vysoká 96,3 m
- Hodiny na věži byly ve své době největšími hodinami světa a jsou schopny odbít první úder každou celou hodinu s přesností jedné sekundy.
- Mechanismus hodin byl dokončen roku 1854, ale vlastní věž byla dokončena až několik let poté.
- Hodiny si uchovaly svou přesnost navzdory bombardování v průběhu druhé světové války.

Zajímavost:

- Na nový rok 1962 se v důsledku hustého sněžení zpomalily a odbily půlnoc o 10 minut později.



Sagrada Família



- Chrám Sagrada Família se nachází na východním pobřeží Španělska v Barceloně.
- **Stavební práce na něm začaly v roce 1882, trvají dodnes.**
- Chrám je hlavní stavbou slavného architekta **Antonia Gaudího**.
- O dokončení kostela probíhala řada diskusí. Někteří říkají, že dokončení by bylo jako kdybychom Venuši Mélské přidělali ruce.
- Nedávno byla postavena úplně nová fasáda představující Kristovo utrpení, která je však místy velice nepodobná Gaudího dílu a jeho myšlence.
- Celkové dokončení katedrály se plánuje na rok 2026 – 100. výročí smrti Antonia Gaudího. Stavba bude probíhat **celkem 144 let.**



Opera v Sydney



- Opera v Sydney je stavba navržená v roce 1956 dánským architektem Jørn Utzonem.
- Nachází se v australském městě **Sydney**.
- Budova má tvar lastur a nachází se na výběžku do moře a tak je na ni výhled zdaleka ze všech stran.
- Hmotnost střechy je 27 229 t.
- Vevnitř je 5 samostatných hal, které jsou určeny ke koncertům a jiným hudebním i divadelním produkcím.
- Dále pak jsou tu ještě výstavní prostory, 3 restaurace, 6 barů, knihovna a 60 šaten.



Opakování

- Který stát v Evropě zaslal Sochu svobody jako dar do USA?

Správná odpověď

Brazílie

Francie

Anglie



Opakování

- Co nebo kdo je to Louvre?

Správná odpověď

Architekt Eiffelovy věže

Katedrála v Barceloně

Největší muzeum ve Francii



Opakování

- V čem je unikátní věž v Pise?

Správná odpověď

Ničím

Naklání se

Leží na zemi



Opakování

- V jakém městě se nachází Eiffelova věž?

Správná odpověď

Paříž

Berlín

Barcelona



Odkazy

- Pod licencí Creative Commons, Autor: Benh LIEU SONG
 - http://commons.wikimedia.org/wiki/File:Tour_Eiffel_Wikimedia_Commons.jpg
- http://commons.wikimedia.org/wiki/File:Statue-of-liberty_tysto.jpg
- <http://www.puzzle-puzzle.cz/zbozi/1000-muzeum-louvre-pariz-1>
- http://cs.wikipedia.org/wiki/Socha_Svobody
- http://cs.wikipedia.org/wiki/Eiffelova_v%C4%9B%C5%BE
- http://cs.wikipedia.org/wiki/Soubor:Construction_of_the_Eiffel_Tower.JPG
- <http://cs.wikipedia.org/wiki/Louvre>
- http://commons.wikimedia.org/wiki/File:Mona_Lisa.jpg
- <http://cs.wikipedia.org/wiki/N%C3%ADk%C3%A9>
- http://cs.wikisource.org/wiki/Soubor:Venus_de_Milo_Louvre_Ma399.jpg
- http://cs.wikipedia.org/wiki/G%C3%ADza#Pyramidov.C3.A9_pole_v_G.C3.ADze
- Pod licencí Creative Commons, Autor: en:User:Hajor
 - <http://cs.wikipedia.org/wiki/Soubor:Egypt.Giza.Sphinx.01.jpg>
- <http://architektura-design.blog.cz/rubrika/stavby-sveta>
- Pod licencí Creative Commons, Autor:
 - http://commons.wikimedia.org/wiki/File:Sydney_Opera_House_Night.jpg
- http://cs.wikipedia.org/wiki/Opera_v_Sydney
- <http://cs.wikipedia.org/wiki/Koloseum>
- Pod licencí Creative Commons, Autor: Adnergje
 - http://commons.wikimedia.org/wiki/File:Tower_of_Pisa.jpg
- http://cs.wikipedia.org/wiki/%C5%A0ikm%C3%A1_v%C4%9B%C5%BE_v_Pise

