



Zeměpis

Zeměpis

Globální ekologické problémy

VY_32_INOVACE_10_ZEMĚPIS_EVROPA

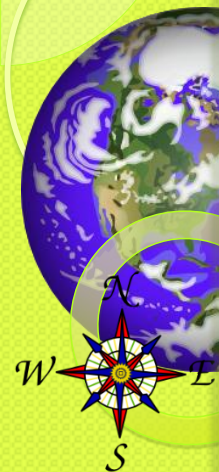
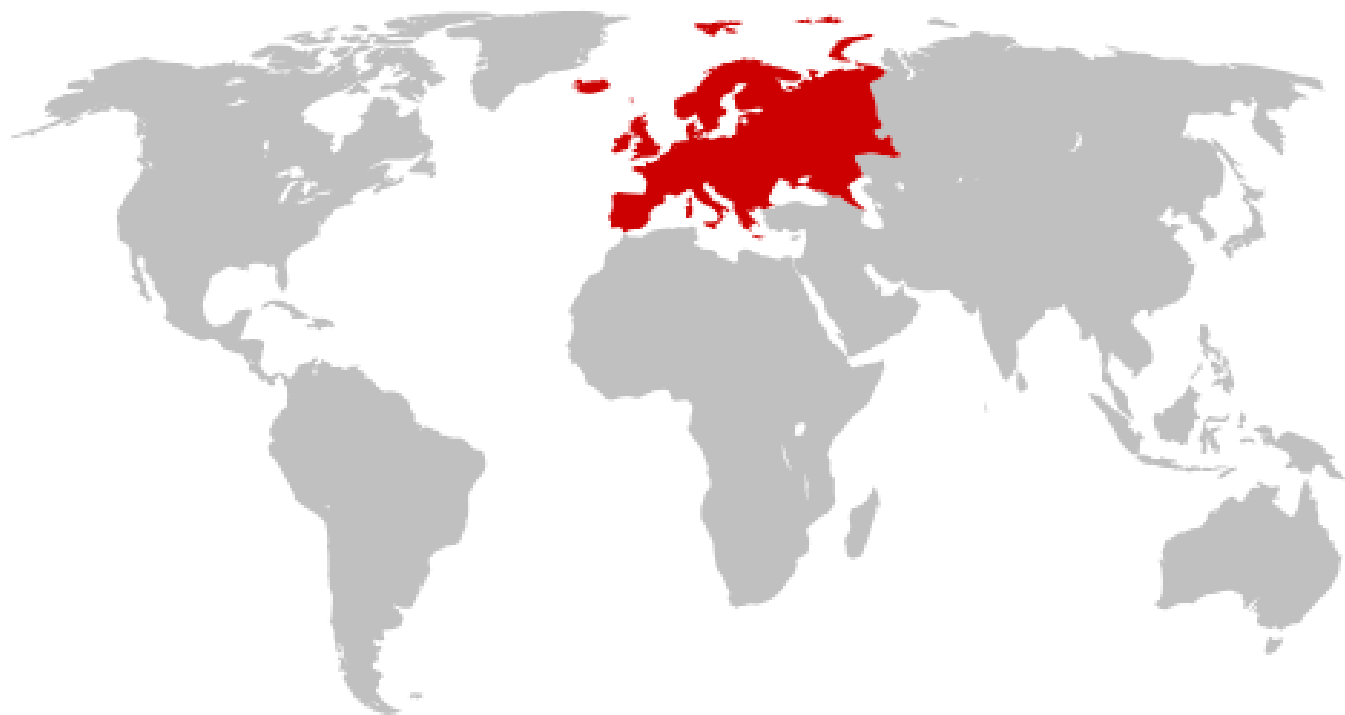
Dětský domov, Základní škola praktická, Praktická
škola, Školní jídelna a Školní družina, Duchcov, Školní
1, příspěvková organizace

Registrační číslo: cz.1.07/1.4.00/21.0559

Ladislava Hofmanová

Evropa

- Evropa má 718 mil. obyvatel, tj. 9,6 % světové populace.
- Hustota zalidnění je vysoká, 72 obyvatel/km².
- Jde o druhý nejmenší světadíl.
- Je přezdívána jako „starý kontinent“.



Obyvatelstvo

- Evropa je nejhustěji zalidněný kontinent.
- Největší hustotu zalidnění mají:
 - Monako, Vatikán, Malta (nejmenší státy Evropy)
 - Nizozemsko (390 obyvatel/km²)
 - Belgie (340 obyvatel/km²)
 - Velká Británie (250 obyvatel/km²).
- Naopak nejnižší hustotu zalidnění má:
 - Island (3 obyvatel/km²)
- Obyvatelstvo tvoří hlavně tři větve indoevropské jazykové rodiny: **slovanská, germánská a románská.**
- Nejpočetnějšími evropskými národy jsou:
 - Rusové, Němci, Italové, Angličané, Francouzi, Ukrajinci, Španělé a Poláci.



Geografie

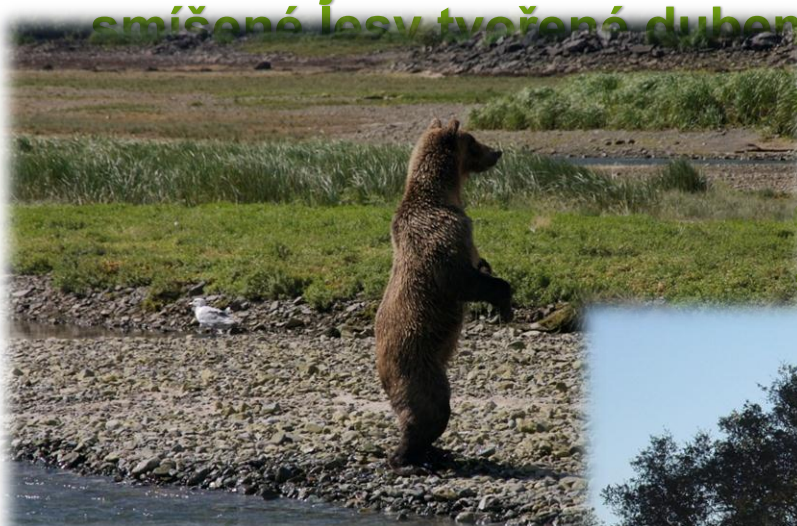
- Evropa se za samostatný světadíl považuje spíše z historických, kulturních a politických důvodů než z důvodů fyzickogeografických.



- Hranice mezi Evropou a Asií **není v přírodě zjevná** a zeměpisci se odedávna přou, kudy má přesně vést.
- Méně problematická je severní část hranice, kde se všeobecně přijímá role pohoří **Ural**.
- Česká verze je :
- po řece Embě do Kaspického moře odtud Kumomanyčskou sníženinou podél řek Kuma a Manyč až po ústí Manyče do Donu a po něm do Azovského moře.

Fauna a flóra

- Na tomto přeplněném kontinentu musí divoce rostoucí rostliny a divoce žijící živočichové bojovat o prostor se zemědělstvím, sídly lidí a průmyslem.
- Chladné oblasti: soby, husy, sovice sněžné, medvědi a vlci.
- V mírnějších klimatech severozápadní Evropy jsou smíšené lesy tvořené dubem, j



Na teplém slunci to
a želvy.

Středoze
rovicím piniím.
í hadi, ještěrky



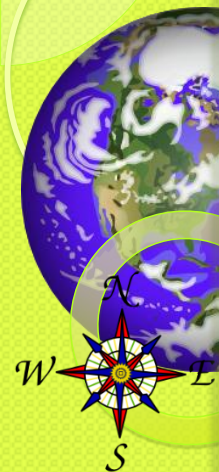
Povrh

- Evropa má pestrý reliéf. Průměrná nadmořská výška činí 290 m n.m. (nejméně ze všech světadílů).
- Většinu území zaujímají nížiny (60 %).
- Nejnižší místo Evropy je **Kaspická nížina** (−28 m).
- Během třetihorního alpínského vrásnění došlo k vytvoření Alp (**Mt. Blanc**, 4807 m) a dalších evropských pohoří (**Karpaty** (2655 m)).
- V jižní Evropě se setkáváme i s vulkanismem a zemětřesením. Na Sicílii se tyčí i nejvyšší činná sopka Evropy **Etna** (3340 m).



Vodstvo

- V Evropě s poměrně vlhkým podnebím je vytvořena poměrně hustá říční síť.
- 80 % Evropy leží v úmoří **Atlantského oceánu**. 20 % Evropy je odvodňováno do bezodtokého **Kaspického moře**, do něhož ústí nejdelší evropská řeka **Volha** (3531 km, povodí 1 360 000 km², s průměrným ročním průtokem 8220 m³).
- Dalšími velkými řekami jsou **Dunaj, Pád, Temže, Rýn, Labe, Odra a Visla**.
- Většina evropských jezer je ledovcového původu. Největšími jezery jsou **Ladožské** (18 360 km²) a **Oněžské jezero** (9700 km²) v Rusku.



Podnebí

- Evropa patří do tří podnebných pásů severní polokoule.
- Na nejzazším severu je to studený pás se dvěma oblastmi, arktickou a subarktickou, na Špicberkách, Nové zemi a severním pobřeží Ruska. Zde leží i absolutně nejchladnější místo Evropy **Ust'-Cilma (-69 °C)**.
- Většina Evropy leží v severním mírném pásu.
- Ve střední Evropě je oblast přechodná, teplé léto se srážkami se střídá se zimou s trvalou sněhovou pokrývkou. Východní Evropa leží ve vnitrozemské (kontinentální) oblasti s dlouhými, studenými zimami a horkými léty. Zde leží nejsušší místo Evropy **Astrachaň (180 mm ročně)**.
- Nejvyšší absolutní teplota byla naměřena v močálu **Pantano de Guadalmeatto u Córdoby (52 °C)** ve středomořské oblasti subtropického pásu. V tomto pásu leží i nejdeštivější místo Evropy **Crkvica (4624 mm ročně)**.



Rekordy Evropy

- **Nejdelší řeky**
 - **Volha (Rusko)** 3534 km
 - **Dunaj** 2857 km
 - **Ural (Rusko, Kazachstán)** 2428 km
- **Nejvyšší činné sopky**
 - **Etna** 3370 m n. m., **Sicílie**
 - **Beerenberg** 2277 m n. m., **Jan Mayen**
 - **Askja** 1510 m n. m., **Island**
- **Nejvyšší hory**
 - **Elbrus (Эльбрус)** 5642 m n. m., **Kavkaz**
 - **Mont Blanc (Monte Bianco)** 4807 m n. m., **Savojské Alpy**
 - **Monte Rosa (Pic Dufour)** 4634 m n. m., **Penninské Alpy**
- **Další rekordy největší ostrov – Velká Británie**
 - největší ledovec – **Jostedalsgreen**
 - největší stát podle rozlohy – **Rusko**
 - nejhustší železniční síť – **Maďarsko**
 - nejhustší silniční síť – **Belgie**
 - nejdelší silniční tunel – **Lærdalstunnelen**
 - nejdelší železniční tunel – **Gotthardský tunel**
 - nejrychlejší vlak - **TGV**



Opakování

- Evropa je přezdívána jako?

Správná odpověď

Starý kontinent

Nový kontinent

Malý kontinent



Opakování

Které tvrzení o Evropě je pravdivé?

Správná odpověď

Evropa je největší kontinent, který je ohraničen vždy jen oceány.

Evropa má nejmenší hustotu zalidnění na světě.

Evropa je druhý nejmenší kontinent s vysokou hustotou zalidnění.



Odkazy

- Pod licencí Creative Commons, Autor: maix
 - http://cs.wikipedia.org/wiki/Soubor:Location_of_Europe.svg
- http://upload.wikimedia.org/wikipedia/commons/f/f3/Rectified_Languages_of_Europe_map.png
- <http://cs.wikipedia.org/wiki/Evropa>
- <http://commons.wikimedia.org/wiki/File:Bastei2.jpg>
- http://upload.wikimedia.org/wikipedia/commons/e/e5/Bear_at_Katmai.jpg
- http://upload.wikimedia.org/wikipedia/commons/8/82/Canis_lupus_baileyi_running.jpg
- http://commons.wikimedia.org/wiki/File:Quercus_englmannii_sillouette.jpg
- Pod licencí Creative Commons, Autor: Ximonic, Simo Räsänen
 - http://commons.wikimedia.org/wiki/File:Mont_Blanc_du_Tacul_-_July.jpg
- Pod licencí Creative Commons, Autor: Kae
 - http://commons.wikimedia.org/wiki/File:Breakwater_on_Lake_Onega.JPG

