

DĚJEPIS

ZPŮSOB ŽIVOTA PRAVĚKÝCH LIDÍ

VY_32_INOVACE_01_DĚJEPIS_ZPŮSOB ŽIVOTA PRAVĚKÝCH LIDÍ

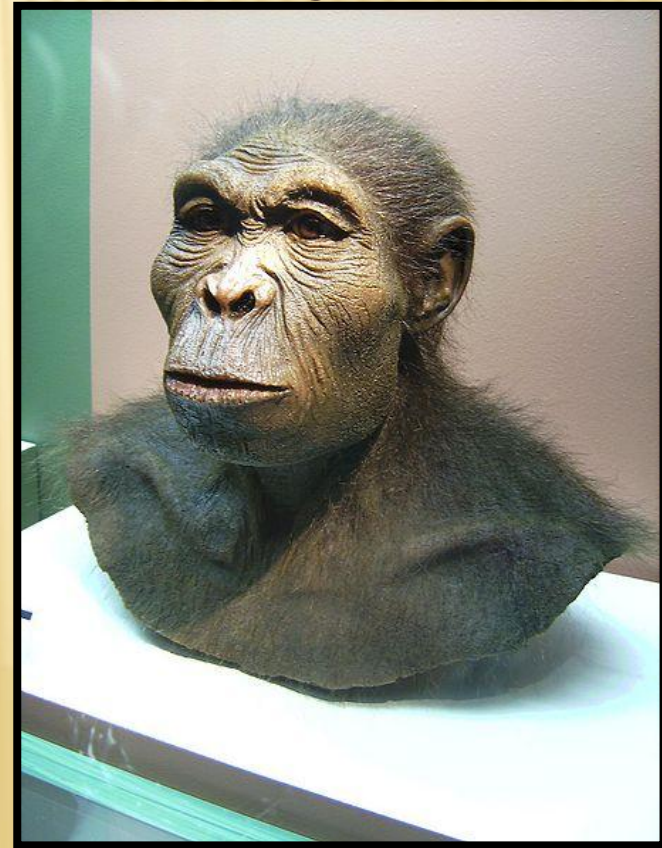
Dětský domov, Základní škola a Střední škola, Duchcov, Školní 1, příspěvková organizace

Registrační číslo cz.1.07/1.4.00/21.0559

Jarmila Vacková

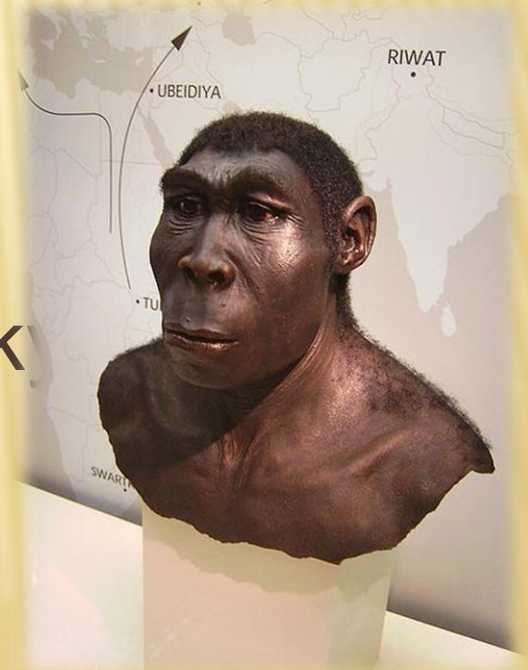
ČLOVĚK ZRUČNÝ (HOMO HABILIS)

- × 2 miliony let př.n.l.
- × Vyráběl jednoduché kamenné nástroje
- × Sběr plodin
- × Lovil drobnou zvěř



ČLOVĚK VZPŘÍMENÝ (HOMO ERECTUS)

- ✘ 2 – 0,5 mil.let př.n.l.
- ✘ Používal oheň (získával z přírody -> neuměl ho rozdělávat)
- ✘ Lov zvířat
- ✘ Sběr plodin
- ✘ Dorozumíval se posunky a zvuky
- ✘ Kanibalismus



ČLOVĚK ROZUMNÝ (HOMO SAPIENS)



NÁSTROJE

- ✘ Pěstní klín (k sekání, bodání a řezání)
- ✘ Škrabadla (opracování kůže)
- ✘ Jehly ze zubů a kostí (na šití)
- ✘ Kyje
- ✘ Oštěpy
- ✘ Pazourek (umláčení hlodavců)



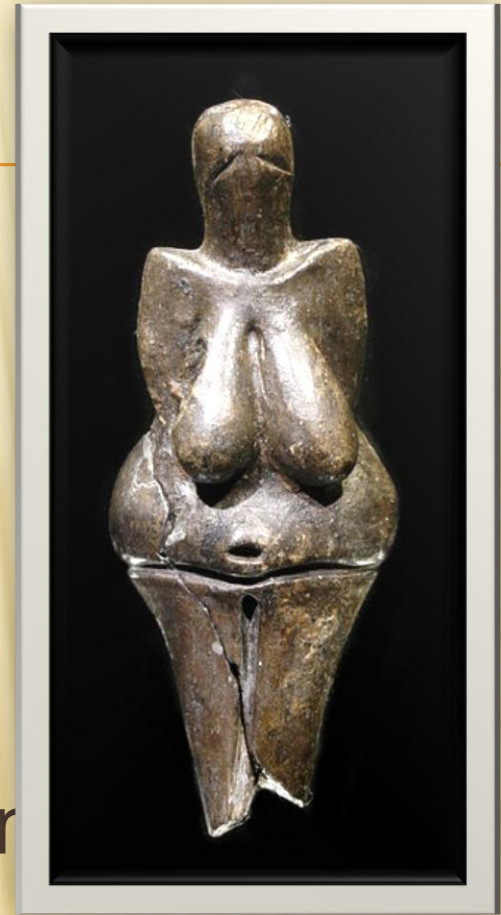
ČLOVĚK DNEŠNÍHO TYPU (HOMO SAPIENS SAPIENS)

- × 10.tis.př.n.l.
- × Měřil asi 170 cm, svalnatý, urostlý
- × Žil v tlupách v jeskyních
- × Mluvil a myslel
- × Stavěl pasti
- × Provozoval umění

ZNAKY JEDNOTLIVÝCH DOB

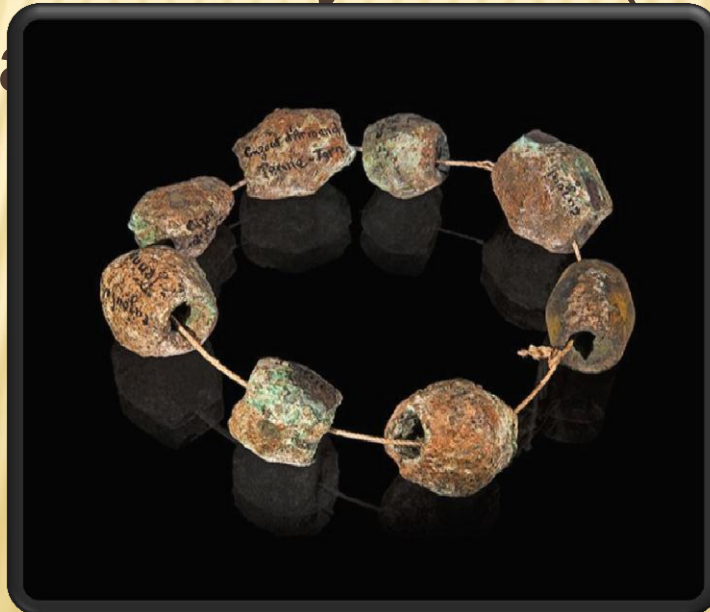
Doba kamenná

- ✘ Lov velkých zvířat + sběr plodin
- ✘ Domestikace (ochočení zvířat)
- ✘ Uctívání mrtvých
- ✘ Zdokonalilo se zpracování kamene
- ✘ První výrobky z pálené hlíny (Věstonická Venuše)



DOBA BRONZOVÁ

- ✘ 3500 – 750 let př.n.l.
- ✘ Bronz = slitina mědi a cínu
- ✘ Rozšiřuje se používání koní
- ✘ Významné kultury u nás (Únětická, Mohylová)



DOBA ŽELEZNÁ



- ✘ 750 př.n.l. – 0
- ✘ Výroba železa
- ✘ V této době žili Keltové (Gálové)
 - Stavěli oppida (opevněná hradiště)
 - 1.mince ze zlata či stříbra
 - Zůstaly po nich pověsti a různá označení (řeka Vltava)

DOBA ŘÍMSKÁ

- ✘ 0 – 400 n.l.
- ✘ Germánské kmeny
- ✘ Nastává úpadek vývoje – žili z kořisti



KULTURNÍ PROJEVY

- ✘ Umění se odlišovalo regiony
- ✘ Umění – součástí života člověka
- ✘ Vznik písma -> se vznikem států
- ✘ Vyrábí se keramika, zbraně, potřebné předměty



KVÍZ – POZNEJ DOBY

- ✘ Bronzová
- ✘ Železná
- ✘ Římská



KVÍZ – ODPOVĚĎ

- ✘ Bronzová
- ✘ Železná
- ✘ Římská



ZDROJE

- ✖ http://cs.wikipedia.org/wiki/Soubor:Homo_habilis.JPG
Tento soubor podléhá licenci [Creative Commons](#)
Zdroj: Photographed at Westfälisches Museum für Archäologie, Herne
Autor: Photographed by [User:Lillyundfreya](#)
- ✖ http://cs.wikipedia.org/wiki/Soubor:Homo_erectus.JPG
Tento soubor podléhá licenci [Creative Commons](#)
Zdroj: Photographed at Westfälisches Museum für Archäologie, Herne
Autor: Photographed by [User:Lillyundfreya](#)
- ✖ http://cs.wikipedia.org/wiki/Soubor:Vestonicka_venuse_edit.jpg
Tento soubor podléhá licenci [Creative Commons](#)
Zdroj: [che](#)
Autor: [che](#)
- ✖ http://cs.wikipedia.org/wiki/Soubor:Vaso_Campaniforme_Ciempozuelos.jpg
Tento soubor podléhá licenci [Creative Commons](#)
Zdroj: Vlastní dílo
Autor: **José-Manuel Benito Álvarez**
- ✖ http://cs.wikipedia.org/wiki/Soubor:Biface_Silex_Venerque_MHNT_PRE_2009.0.194.1_Fond.jpg
Tento soubor podléhá licenci [Creative Commons](#)
Zdroj: Vlastní dílo
Autor: [Didier Descouens](#)
- ✖ http://cs.wikipedia.org/wiki/Soubor:ALM_08_Dolch
Tento soubor podléhá licenci [Creative Commons](#)
Zdroj: [Image:ALM 06 Dolch.jpg](#)
Autor: **Photographer:** [Opodeldok](#)
- ✖ http://cs.wikipedia.org/wiki/Soubor:Prehistoric_Times_of_Bohemia,_Moravia_and_Slovakia_-_NM_Prague_33.JPG
Tento soubor podléhá licenci [Creative Commons](#)
Zdroj: Vlastní dílo (Own photo)
Autor: [Kozuch](#)
- ✖ http://cs.wikipedia.org/wiki/Soubor:Collier_de_Penne.jpg
Tento soubor podléhá licenci [Creative Commons](#)
Zdroj: Vlastní dílo
Autor: [Didier Descouens](#)

- × http://cs.wikipedia.org/wiki/Soubor:Celtic_dagger,_scabbard_and_buckle.JPG

Autor: Gaius Cornelius

- × http://cs.wikipedia.org/wiki/Soubor:Mont-Beuvray_-_13.

Tento soubor podléhá licenci [Creative Commons](#)

Zdroj: Vlastní dílo

Autor: [Christophe.Finot](#)

- × http://cs.wikipedia.org/wiki/Soubor:Lovci_mamutu_mammoth.jpg

Tento soubor podléhá licenci [Creative Commons](#)

Zdroj: [che](#)

Autor: [che](#)