



ROMÁNSKÝ SLOH

VY_32_INOVACE_10_DĚJEPIS_ROMÁNSKÝ SLOH

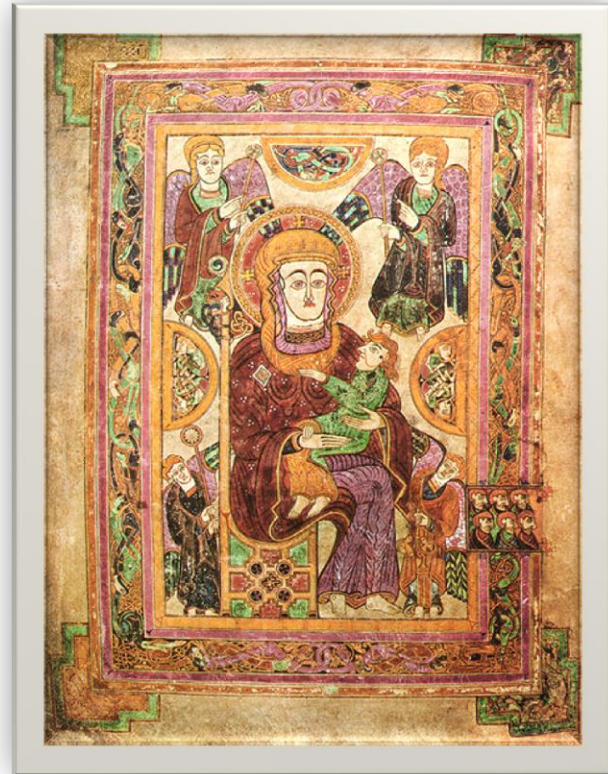
Dětský domov, Základní škola a Střední škola,
Duchcov, Školní 1, příspěvková organizace

Registrační číslo cz.1.07/1.4.00/21.0559

Jarmila Vacková

ROMÁNSKÝ SLOH

- ◉ Je umělecký sloh.
- ◉ Ve středověku se rozšířil do stavitelství a výtvarného umění v západních zemích, jižní a střední Evropy.
- ◉ Rozkvět v západních křesťanských zemích od začátku 11. až do pol. 13. století.



MALÍŘSTVÍ

- V malířství se uplatňují nástěnné malby.

Co je to nástěnná malba?



Je to malba, která je neoddělitelnou součástí stavby. Může tvořit jak ornamentální výzdobu, tak krajinu, zátiší, mytologické či biblické výjevy.

MALÍŘSTVÍ



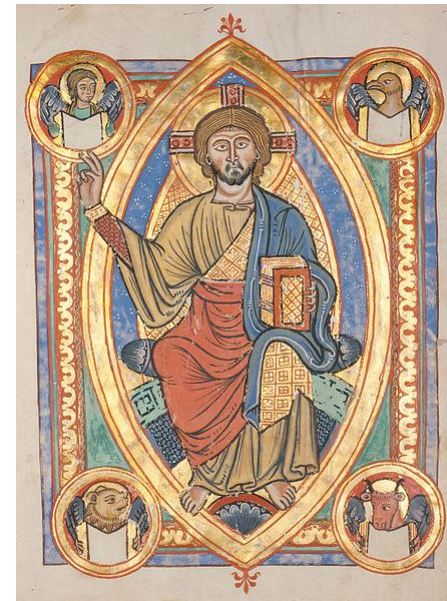
- Nástěnná malba měla sloužit především prostým lidem, kteří neuměli číst.

MALÍŘSTVÍ

- Typický motiv je Kristus v mandorle.

MANDORLA JE JINÝ NÁZEV PRO SVATOZÁŘ, KTERÁ OBEPÍNÁ CELOU POSTAVU. NEJČASTĚJI JE TVOŘENA DVĚMA KRUHOVÝMI OBLOUKY.

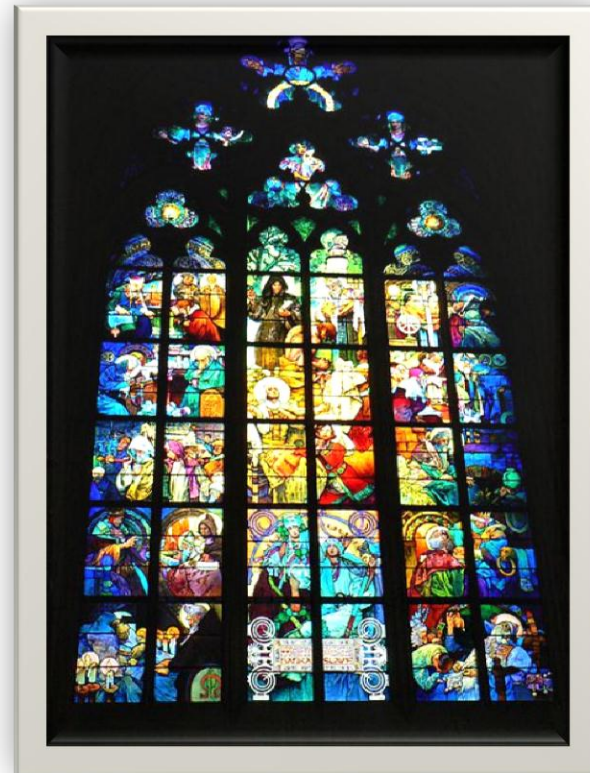
Kristus v mandrole



MALÍŘSTVÍ

- Charakteristická jsou okna zdobena vitrážemi.

Skleněná mozaiková výplň skládaná do olova z obvykle barevných, často i malovaných malých skel

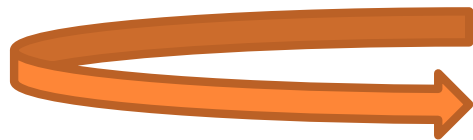


**Muchova vitráž
v Katedrále sv. Víta v Praze**

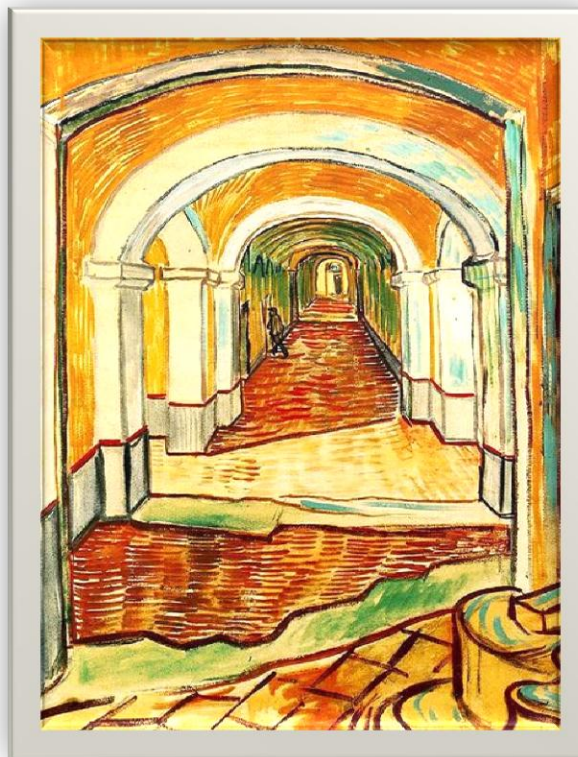
KNIHY

- ◉ V knižní malbě se používá hodně kvašových barev a zlata.
- ◉ Materiálem knih je převážně pergamen z oslí kůže.

Barvy jsou smíšené s krycí bělobou a pryskyřičnou látkou.



barvy jsou hustší a sytější



KNIHY

*Výroba
pergamenu, 1568*



MALÍŘSTVÍ

- Pro celý románský sloh jsou typické biblické motivy ze Starého i Nového zákona a Ježíš v mandorle.



ARCHITEKTURA

- Rozvoj byl úzce spjat s dokončením christianizace Evropy.

Noví věřící potřebovali prostory, kde by se mohli shromažďovat k obřadům a kázáním.



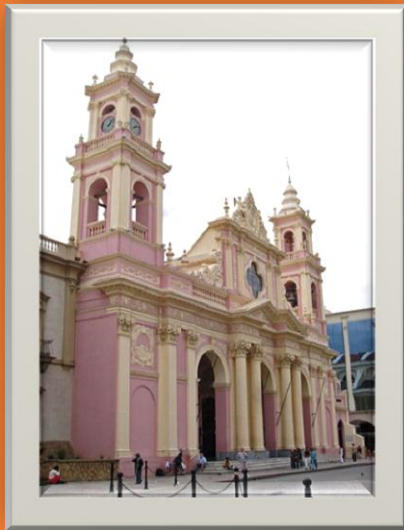
Kostel San Sisto v Pise

ARCHITEKTURA

- Stavěly se dva základní typy kostelů, baziliky a rotundy.

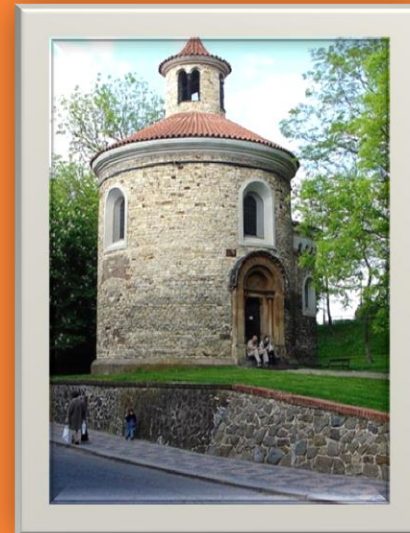
Bazilika

je původně stavba v antickém Řecku. Ve starověkém Římě to byla tržnice či soudní síň na hlavním náměstí. Ve středověku se bazilika stala sídlem vyšších církevních hodnostářů.



Rotunda

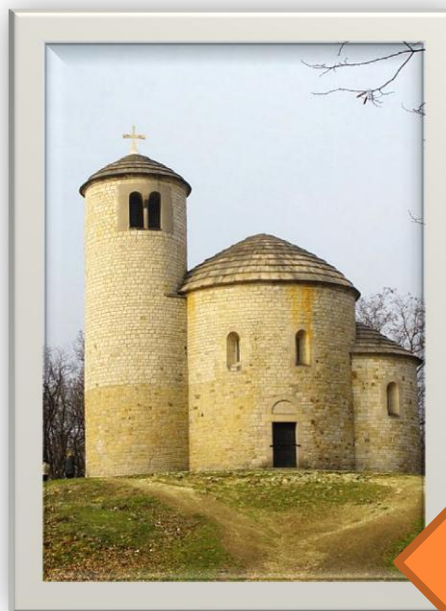
je specifický typ malého centrálního kostela budovaného zpravidla v raném Středověku.



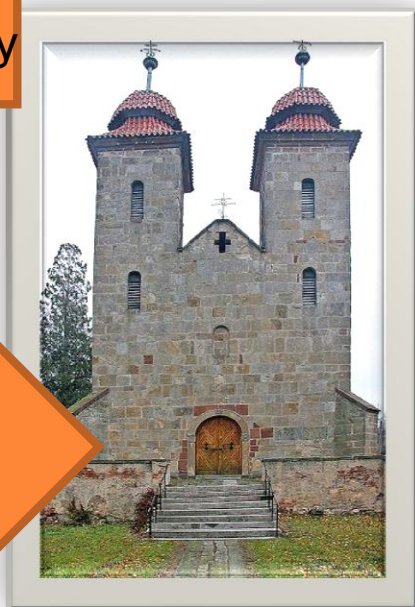
STAVBY



Rotunda
svaté Kateřiny



Rotunda
sv. Jiří na Řípu



bazilika Panny
Marie v Tismicích



Bazilika Sv. Jiří

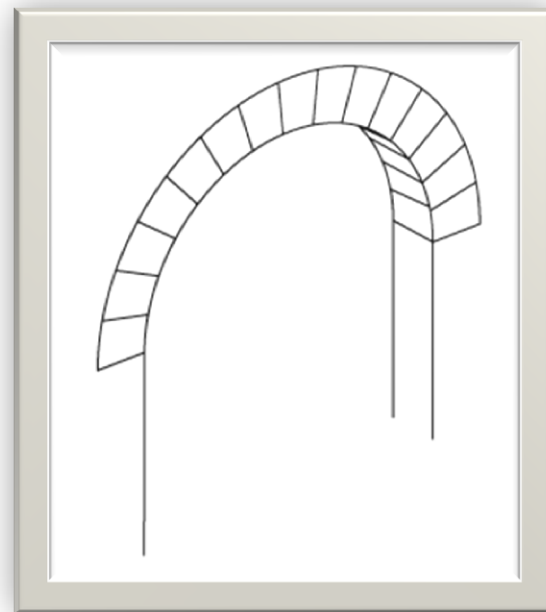
ARCHITEKTURA

- V románském slohu byly postaveny také světské stavby, zejména hrady.

Sloužily jako pevnosti na obranu před nepřítelem, proto byla velká péče věnována jejich obrannému systému.

Obranu tvořily hradby, hradní příkopy a věže. Součástí hradu byl obytný palác.

Sídlili v něm panovníci nebo jejich správci, později si opevněná sídla začala zřizovat také šlechta.

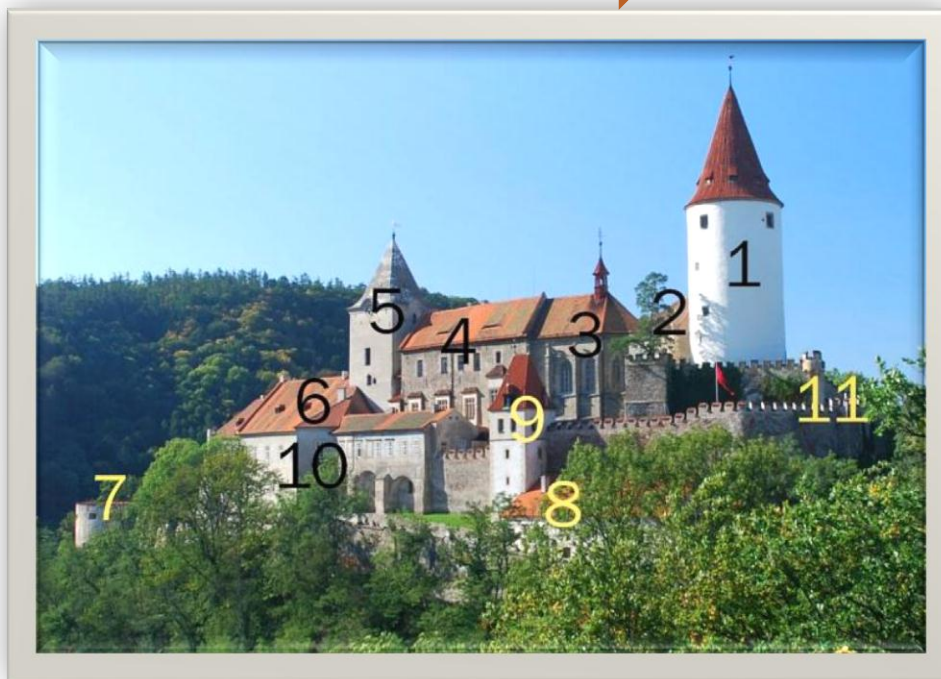


Zajímavost

Na stavbu románských kostelů a hradů se začal používat kámen.



Dříve se používalo dřevo.



**Hrad
Křivoklát**

1 - Velká věž - donjon, 2 - Severní křídlo, 3 - Kaple Panny Marie, 4 - Jižní křídlo s rytířským sálem, 5 - věž s hodinami, 6 - Hejtmanství, 7 - Zlatá bašta, 8 - Pokladna, 9 - Malá věž, 10 - Hlavní brána, 11 - Ochozy

OPAKOVÁNÍ

⊙ Jaké náboženství je spojeno s románským slohem?

Křesťanství

Budhismus

Judaismus

Správná odpověď

OPAKOVÁNÍ

◉ Co znamená pojem mandrola?

Je to jiný název pro svatozář, která obepíná celou postavu. Nejčastěji je tvořena dvěma kruhovými oblouky

Skleněná mozaiková výplň skládaná do olova z obvykle barevných, často i malovaných malých skel

Jiný název pro hradní opevnění.

Správná odpověď

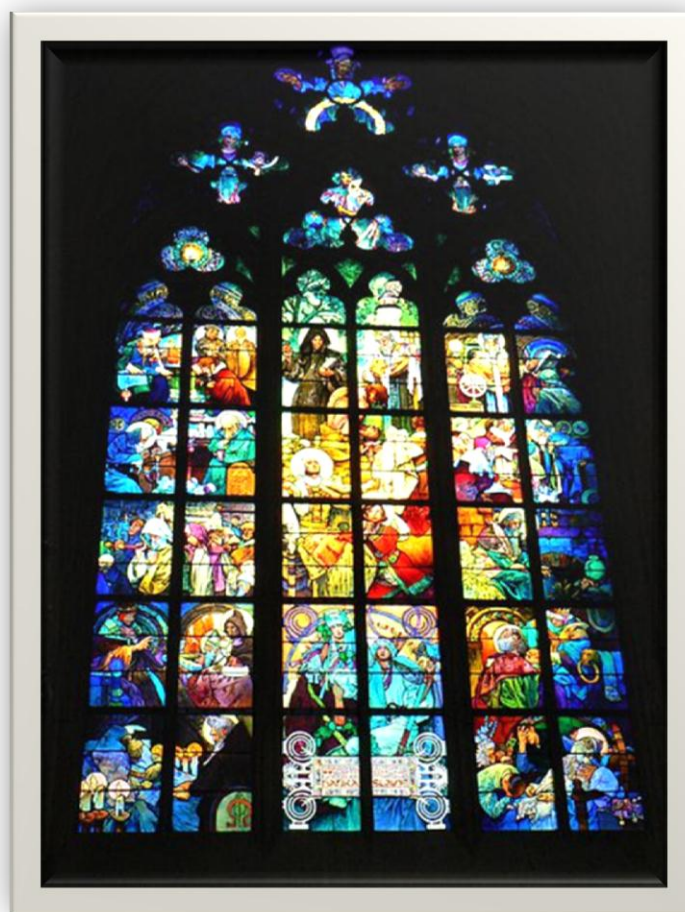
OPAKOVÁNÍ

Co je znázorněno na obrázku?

Mandrolu

Klenuté oblouky

*Okna zdobená
vitrážemi*



Správná odpověď

ZDROJE

- ⦿ <http://commons.wikimedia.org/wiki/File:3putto.jpg?uselang=cs>
- ⦿ Dostupné pod licencií: Creative Commons
- ⦿ Autor: Pásztörperc
- ⦿ http://cs.wikipedia.org/wiki/Soubor:Codex_Bruchsal_1_01v_cropped.jpg
- ⦿ http://cs.wikipedia.org/wiki/Soubor:Vitraj_v_Katedrale_sv._Vita_v_Praze.jpg
- ⦿ http://cs.wikipedia.org/wiki/Soubor:Vincent_van_Gogh_-_Corridor_in_the_Asylum.JPG
- ⦿ <http://cs.wikipedia.org/wiki/Soubor:Permennter-1568.png>
- ⦿ <http://cs.wikipedia.org/wiki/Soubor:Mandorla.jpg>
- ⦿ Dostupné pod licencií: Creative Commons
- ⦿ Autor: Acoma
- ⦿ <http://cs.wikipedia.org/wiki/Soubor:Salta-Capital-P3130055.JPG>
- ⦿ Dostupné pod licencií: Creative Commons
- ⦿ Autor: Marianocecowski
- ⦿ <http://cs.wikipedia.org/wiki/Soubor:Vy%C5%A1ehrad-rotunda.jpg>
- ⦿ <http://cs.wikipedia.org/wiki/Soubor:RotundaRip.jpg>
- ⦿ Dostupné pod licencií: Creative Commons
- ⦿ Autor: Matt Borak, Photo colors adjusting by Blanulak
- ⦿ <http://cs.wikipedia.org/wiki/Soubor:ZnojmoRotundaKateriny.jpg>

ZDROJE

- ◉ http://cs.wikipedia.org/wiki/Soubor:Bazilika_Svat%C3%A9ho_Ji%C5%99%C3%AD_-_vstup.jpg
- ◉ Dostupné pod licencií: Creative Commons
- ◉ Autor: Prazak
- ◉ http://cs.wikipedia.org/wiki/Soubor:Tismice_-_pr%C5%AF%C4%8Del%C3%AD_om%C3%A1nsk%C3%A9_baziliky.jpg
- ◉ Dostupné pod licencií: Creative Commons
- ◉ Autor:Prazak
- ◉ <http://cs.wikipedia.org/wiki/Soubor:Valvb%C3%A5ge.png>
- ◉ Dostupné pod licencií: Creative Commons
- ◉ Autor:Mats Halldin
- ◉ http://cs.wikipedia.org/wiki/Soubor:Hrad_K%C5%99ivokl%C3%A1t_s_popisem.jpg
- ◉ Dostupné pod licencií: Creative Commons
- ◉ Autor Pastorius
- ◉ Http://cs.wikipedia.org/wiki/Soubor:Pisa_san_Sisto.JPG
- ◉ Dostupné pod licencií: Creative Commons
- ◉ Autor Paolo Fisicaro
- ◉ http://cs.wikipedia.org/wiki/Soubor:KellsFol007vMadonnaChild_V2.jpg