

Využití ICT pro rozvoj klíčových kompetencí

CZ.1.07/1.5.00/34.0448

Číslo projektu	CZ.1.07/1.5.00/34.0448
Číslo materiálu	OV-NN6-1/25
Název školy	Střední odborná škola elektrotechnická, Centrum odborné přípravy, Zvolenovská 537, Hluboká nad Vltavou
Autor	Bc. Pavel Zasadil
Tématický celek	Elektrické rozvody
Ročník	2. až 4. ročník SOŠ
Datum tvorby	IV.2013
Anotace	Test – Distribuční transformační stanice, ocelové stožáry, vzdálenosti
Metodický pokyn	Lze použít při výuce k zopakování učiva formou testu
Pokud není uvedeno jinak, uvedený materiál je z vlastních zdrojů autora	

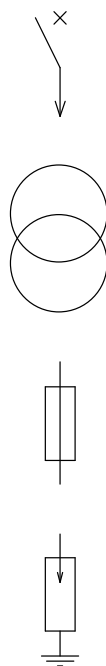
Jméno :

Třída :

TEST – Sítě venkovního vedení

1. Nakreslete jednopólové elektrické schéma distribuční transformační stanice (DTS).
Doplňte legendu názvy jednotlivých komponent DTS.

Legenda:



2. K jakému účelu slouží distribuční transformační stanice?



evropský
sociální
fond v ČR



EVROPSKÁ UNIE



MINISTERSTVO ŠKOLSTVÍ,
MLÁDEŽE A TĚLOVÝCHOVY



OP Vzdělávání
pro konkurenceschopnost

INVESTICE DO ROZVOJE VZDĚLÁVÁNÍ

3. Napište alespoň pět druhů distribučních transformačních stanic.

4. Na jaké části se dělí ocelové stožáry?

5. Napište názvy alespoň pěti druhů ocelových stožárů.

6. Napište nejmenší dovolené vzdálenosti vodičů od země.

do 1 kV

do 1 kV (nad zemědělskými plochami)

10 – 110 kV

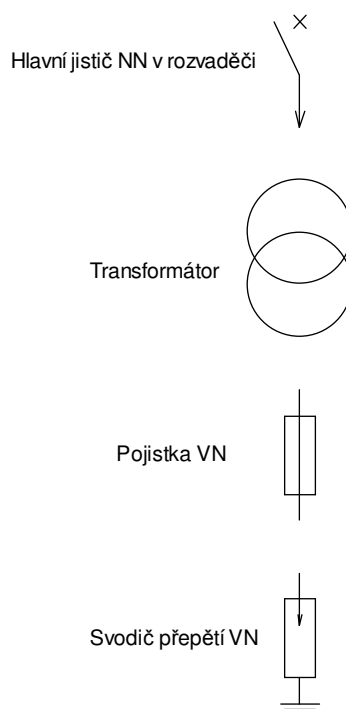
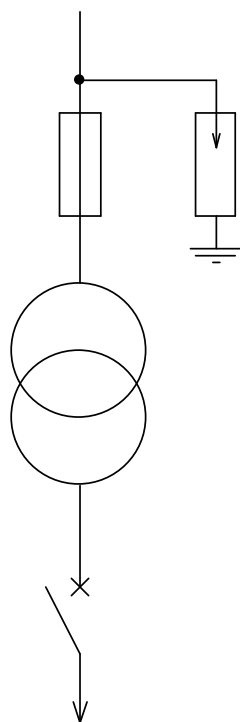
220 kV

400 kV

Řešení:

1. Nakreslete jednopólové elektrické schéma distribuční transformační stanice (DTS).
Doplňte legendu názvy jednotlivých komponent DTS

Legenda:



2. K jakému účelu slouží distribuční transformační stanice?

Zajišťuje transformaci z VN do NN a distribuci elektrické energie do dané oblasti, kde zásobuje větší množství odběratelů.

3. Napište alespoň pět druhů rozdělení distribučních transformačních stanic (DTS).
 - Venkovní
 - Vnitřní
 - Sloupová
 - Příhradová
 - Kiosková zděná

INVESTICE DO ROZVOJE VZDĚLÁVÁNÍ

- Kiosková stavebnicová
- Věžová zděná
- Věžová stavebnicová
- Vestavěná

4. Na jaké části se dělí ocelové stožáry?

- Dřík
- Hlava
- Konzole

5. Napište názvy alespoň pěti druhů ocelových stožárů.

- Soudek
- Stromek
- Donau
- Trojúhelník normální
- Trojúhelník HFT
- Portál jednoduchý
- Portál dvojitý
- Kočka
- Delta

6. Napište nejmenší dovolené vzdálenosti vodičů od země.

do 1 kV	5 m
do 1 kV (nad zemědělskými plochami)	6 m
10 – 110 kV	6 m
220 kV	7 m
400 kV	8 m



MINISTERSTVO ŠKOLSTVÍ,
MLÁDEŽE A TĚLOVÝCHOVY



INVESTICE DO ROZVOJE VZDĚLÁVÁNÍ

Zdroje:

Seznam literatury a pramenů

Materiály jsou určeny pro bezplatné používání pro potřeby výuky a vzdělávání na všech typech škol a školských zařízení. Jakékoliv další využití podléhá autorskému zákonu.