



MINISTERSTVO ŠKOLSTVÍ,
MLÁDEŽE A TĚLOVÝCHOVY



INVESTICE DO ROZVOJE VZDĚLÁVÁNÍ



Obchodní akademie a Jazyková škola
s právem státní jazykové zkoušky Jihlava

Šablona 32
VY_32_INOVACE_288.PSY.23
Deprese_prezentace

Číslo projektu: CZ.1.07/1.5.00/34.0744

Šablona: VY_32_INOVACE

Číslo DUMU: 288. Psy. 23

Název materiálu: Prezentace – Dreprese

Autor: Mgr. Jindřiška Janoušková

Předmět: Psychologie

Formát: Prezentace aplikace Microsoft PowerPoint

Velikost: 728kB

Stupeň a typ vzdělávání: SŠ – odborné vzdělávání

Licence k obrazovému materiálu: CC BY, CC BY-SA

Datum vytvoření : 21. 1. 2013

Klíčová slova: Deprese, příčiny, léčba deprese, antidepressiva

Anotace: Seznámení s studentů s problematikou depese, jejími známými příčinami , formami léčby. Pochopení problematiky tohoto závažného psychického onemocnění.



Deprese

⦿ Deprese

- ⦿ Onemocnění celého organismu
- ⦿ Poruchy nálady, patologický smutek
- ⦿ Je častou zdravotní obtíží, která postihuje až 10% lidí
- ⦿ Příčiny vzniku deprese nejsou dodnes zcela objasněny



Projevy

- ⊙ Dlouhodobě pokleslá a špatná nálada
- ⊙ Dotyčného nic nebaví a ztrácí zájem o všechny činnosti
- ⊙ Pocit beznaděje a neschopnost radovat se
- ⊙ Dotyčný pocítuje častou únavu a má malou sebedůvěru
- ⊙ Pocity bezcennosti nebo viny
- ⊙ Sebepoškozování
- ⊙ Sebevražedné myšlenky (15% depresivních pacientů spáchá sebevraždu)



- Pocity méněcennosti bývají v horších stádiích velmi silné. Člověk radši s nikým nekomunikuje, protože se bojí ostatní zatěžovat svými starostmi.

4 fáze nemoci

◉ **Lehká**

- > Člověk se musí do každé činnosti nutit, uzavírá se do sebe, nemá z ničeho radost, ale nějaké věci zvládá udělat - v domácnosti i v práci.

◉ **Středně těžká**

- > Dotyčný je nešťastný, nedokáže pracovat a nic ho nebaví.

◉ **Těžká**

- > Postižený se o sebe nedokáže postarat, zanedbává osobní hygienu, bez hlubšího zaujetí dělá nenáročné věci např. na počítači, ale moc toho nezvládne . Čas tráví ležením v posteli a zabýváním se svými chmurnými myšlenkami.

◉ **Těžká s psychotickými příznaky**

- > Stejně příznaky jako u těžké depresivní epizody, ale dále se vyskytují navíc vidiny a/nebo bludy.



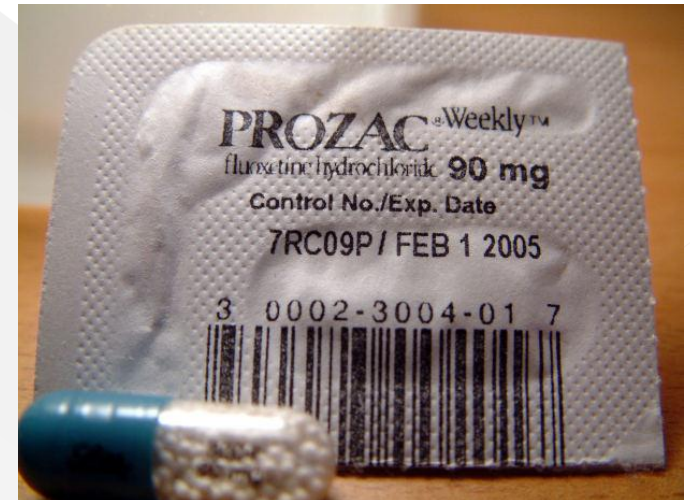
- ◎ **Deprese** je léčitelná několika možnými způsoby.
- ◎ Lehčí formy jdou zvládnout pomocí
 - > psychoterapie
- ◎ **Závažnější formy**
 - > antidepressiva a jiná psychofarmaka.
 - > Některé typy depresí reagují dobře na léčbu fototerapií. Velmi těžké formy deprese, kde i léky selhávají, pak většinou odborník indikuje léčbu elektrokonvulzivní (elektrošoky).

Léčba

◎ Antidepresiva

- > Antidepresiva jsou léky, které umožňují lepší přenos vzruchu v některých neurotransmiterových systémech mozku tím, že zvyšují dostupnost chemických přenašečů na nervových zakončeních. Jde zejména o serotoninový, noradrenalinový nebo dopaminový přenašečový systém, které v depresi fungují nedostatečně. Antidepresiva jsou velmi účinné léky u depresivních a úzkostných stavů, ale i v celé řadě dalších indikací (např. u chronické bolesti, únavového syndromu ap.).

- ⦿ Antidepresiva předepisuje psychiatr
- ⦿ Léčba trvá měsíce, někdy i roky
- ⦿ Ideálním způsobem léčby většiny depresí je kombinace farmakoterapie a psychoterapie.



Antidepressiva

- ◉ Zoloft
- ◉ Elify
- ◉ Prozac
- ◉ Mianserin
- ◉ Trittico AC
- ◉ Citalec



Zdroje

- ⦿ <http://www.morguefile.com/archive/#/?q=antidepressant>
- ⦿ Autor prezentace

- ⦿ Obrázky:
 - > <http://www.morguefile.com/archive/display/839101>
 - > <http://www.morguefile.com/archive/display/16046>
 - > <http://morguefile.com/archive/display/148982>
 - > <http://morguefile.com/archive/display/27957>
 - > <http://morguefile.com/archive/display/187879>

Materiály jsou určeny pro bezplatné používání pro potřeby výuky a vzdělávání na všech typech škol a školských zařízení. Jakékoliv další využití podléhá školskému zákonu.