

NÁZEV ŠKOLY :Základní škola, Lázně Libverda -
okres Liberec, příspěvková organizace:

AUTOR:ŠTĚPÁNKA FOLDOVÁ

NÁZEV: VY_32_INOVACE_19_PŘÍRODA KOLEM
NÁS CO ČLOVÍČEK MUSÍ

TEMA: CO ČLOVÍČEK MUSÍ...

ČÍSLO PROJEKTU:CZ.1.07/1.4.00_21.14.1426



INVESTICE DO ROZVOJE VZDĚLÁVÁNÍ

CO ČLOVÍČEK

MUSÍ ...



DOPLŇ...

KAŽDÝ ŽIVÝ ČLOVĚK MUSÍ:

○ **J . . t**

○ **p . T**

○ **D . . . T**

○ **V T z těla přebytečnou vodu i nepotřebné a škodlivé látky**



DOPLŇ...

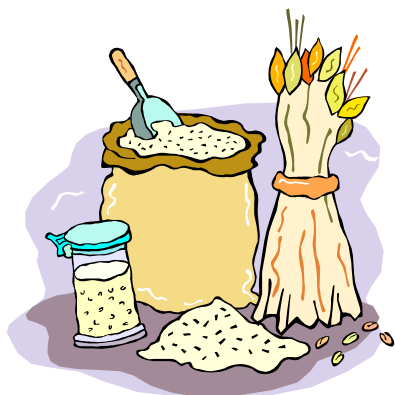
KAŽDÝ ŽIVÝ ČLOVĚK MUSÍ:

- **J í s t**
- **p í T**
- **D ý c h a T**
- **V y l u č o v a T z těla přebytečnou vodu i nepotřebné a škodlivé látky**



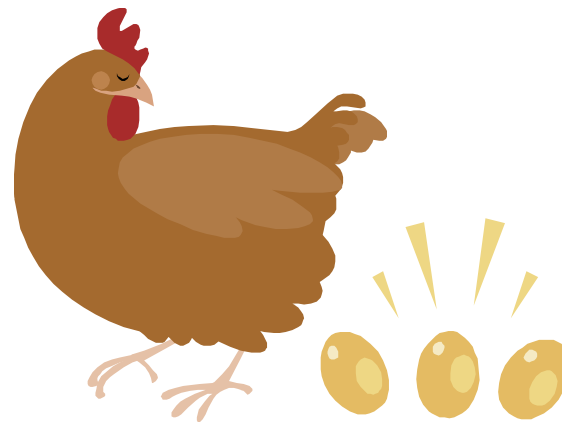
CO JÍME?...

- **Jíme potravu získanou z rostlin...**



CO JEŠTĚ JÍME ?

- **Jíme potravu získanou z živočichů :**



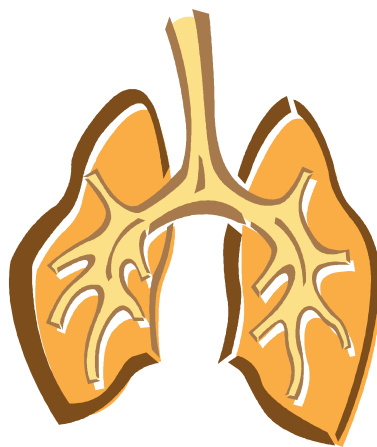
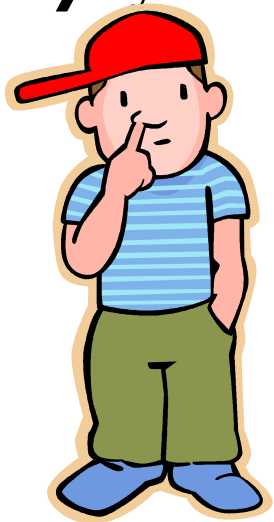
CO PIJEME?

- pijeme zdravotně nezávadnou, pitnou vodu...
- Je obsažena ve šťávách , v mléce i ve všech ostatních nápojích...



CO DÝCHÁME?

- **Dýcháme VZDUCH , z něhož využíváme KYSLÍK...**
- **Pro naše zdraví je důležité, abychom dýchali ČISTÝ VZDUCH...**
- **Vyhýbáme se vzduchu plnému kouře, prachu...**



CO VYLUČUJEME?

- z těla vylučujeme **MOČ**
- **Nestrávené zbytky potravy vycházejí z těla jako STOLICE**



- **Kůží vylučujeme POT**
- **Nosem a ústy vydechujeme**



vzduch- KYSLIČNÍK UHLIČITÝ

