



INVESTICE DO ROZVOJE VZDĚLÁVÁNÍ

Název projektu: Moderní škola

Registrační číslo projektu: CZ.1.07/1.4.00/21.2511

Škola: Základní škola, Česká Lípa, Školní 2520, p.o.

Číslo klíčové aktivity: III/2

Sada: VY\_32\_INOVACE\_OVAM1/7

Druh učebního materiálu: prezentace

Cílová skupina: žáci 2. stupně základní školy

Typická věková skupina: 14 až 15 let



INVESTICE DO ROZVOJE VZDĚLÁVÁNÍ

Předmět: občanská výchova

Ročník: 8.-9.

Anotace: Tento učební materiál slouží k seznámení žáků se základními pojmy učiva o PRÁVU v tématu pracovní proces. Obsahuje i otázky a úkoly k opakování a procvičení učiva.

Klíčová slova: pracovní proces, řád, kázeň, směna, dovolená

Speciální vzdělávací potřeby: PC

Datum: 25.11.2011

Autor: Mgr. Alena Mertlíková

# PRACOVNÍ PROCES

Základní pojmy

# PRACOVNÍ PROCES

Je průběh vykonávané práce.



V zájmu ochrany zdraví zaměstnanců a bezpečnosti práce zasahuje stát do tohoto procesu a upravuje např. maximální délku pracovní doby, placené přestávky, dovolenou na zotavenou.

# VNITŘNÍ PRACOVNÍ ŘÁD

- Pracovní procesy se liší a proto je třeba je upravit vnitřními pracovními řády.
- **VNITŘNÍ PRACOVNÍ ŘÁD**-obsahuje závazná pravidla chování zaměstnanců a zásady jejich spolupráce v průběhu pracovního procesu.



# PRACOVNÍ REŽIM PŘÍSNÝ

Platí přísná pravidla, která zaměstnanci musejí dodržovat.

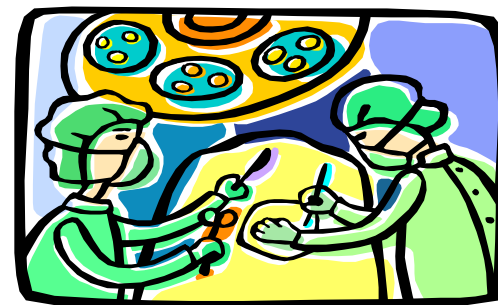
např. v továrně na výrobní lince - zástup za

zaměstnanec na výrobní lince – WC, nevolnost, ...

nebo v nemocnici na operačním sále - instrumentárka při

operaci - přísná hygienická pravidla a pravidla

platná při výkonu práce (vnitřní pracovní řád)



# PRACOVNÍ REŽIM VOLNÝ

- Zaměstnanci pracují samostatně, nezávisle na dalších zaměstnancích.

musejí dodržovat vnitřní pracovní řád, ale mají možnost řešit úkoly podle momentální situace.

Např. práci si mohou udělat v době, která jim více vyhovuje...



# PRACOVNÍ KÁZEŇ

- Je povinnost po celou pracovní dobu plnit pracovní úkoly (hospodárně, kvalitně a včas), při práci dobře hospodařit se svěřeným majetkem a dodržovat předpisy o bezpečnosti a ochraně zdraví při práci.



# PRACOVNÍ DOBA

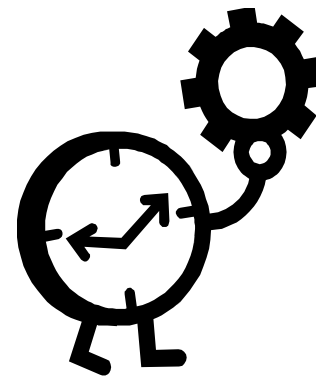
- Maximální přípustná TÝDENNÍ délka.....
- Maximální DENNÍ délka .....

PRÁCE PŘESČAS = práce nad dovolenou délku  
týdenní pracovní doby



# PRACOVNÍ SMĚNY

- Dvousměnný provoz – ranní a odpolední
- Třisměnný provoz – ranní, odpolední a noční
- Dvanáctihodinové směny
- Práce v dekáдах – pracují 10 dní, 4 dny odpočívají



# DOVOLENÁ NA ZOTAVENOU

- Za každý kalendářní rok má zaměstnanec nárok na dovolenou na zotavenou.
- Zaměstnanec dostává za dobu dovolené náhradu mzdy ve výši svého průměrného výdělku.
- O nástupu na dovolenou rozhoduje zaměstnavatel.
- V továrnách bývá často celopodniková dovolená.



# Otázky a úkoly k opakování

- Proč stát zasahuje do pracovního procesu?
- Proč není pouze jeden vnitřní pracovní řád, který by platil ve všech podnicích ve státě?
- Vysvětli pojem pracovní kázeň.
- Zjisti maximální týdenní pracovní dobu platnou v současné době.
- Kdo rozhoduje o nástupu na dovolenou na zotavenou?



# Autor

# Zdroje

---

- Autorem tohoto materiálu a všech jeho částí, není-li uvedeno jinak, je Mgr. Alena Mertlíková.
- ČR. Zákoník práce. In: *Sbírka zákonů ČR*. 2006, č. 262.
- OBRÁZKY klipart [www.office.microsoft.com](http://www.office.microsoft.com)