



evropský
sociální
fond v ČR



EVROPSKÁ UNIE



MINISTERSTVO ŠKOLSTVÍ,
MLÁDEŽE A TĚLOVÝCHOVY



OP Vzdělávání
pro konkurenceschopnost

INVESTICE DO ROZVOJE VZDĚLÁVÁNÍ

Název školy	Střední zdravotnická škola a Vyšší odborná škola zdravotnická Nymburk, Soudní 20
IČO	00640824
Číslo projektu	CZ.1.07/1.5.00/34.0134
Název projektu	Moderní škola
Tematická oblast	Zhotovování stomatologických protéz
Název DUM	Dělený model pomocí pin-systému a vlastního podstavce
Označení DUM	VY_52_INOVACE_ZSP4.24
Autor	Alice Novotná
Anotace	Prezentace je určena pro rozšířené poznatky ve zhotovování stomatologických protéz – dělený model.
Metodický pokyn	Prezentace je určena pro 4. ročník oboru Asistent zubního technika. Jedná se o prezentaci zaměřenou na zhotovení pracovního děleného modelu pomocí pin-systému a vlastního podstavce.
Datum vytvoření	05.03.2013

SpofaDental
Sybron Dental Specialties

1000 g

Convertin[®] Hart

Model dental stone - High strength die

Extra tvrdá modelová sádra

Дополнительный жесткий модель штукатурка

Extra Hart Gipsmodell

Type 4

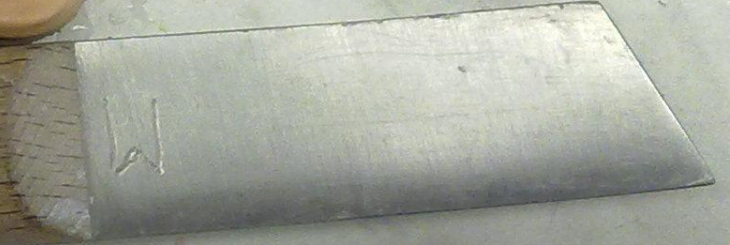
CS Použití: K přípravě modelů korunkové části zubů ve fixní protetice. **Mísící poměr:** 22 ml destilované vody na 100 g sádry. **Vlastnosti:** Barva: žlutohnědá. Doba tuhnutí: 6 - 16 minut. Pevnost v tlaku po 1 hod: min. 35 MPa. Expanze tuhnutí: max. 0,15 %.

EN Usage: For preparation of models of the crown parts of the teeth in fixed prosthesis. **Mixing ratio:** 22 ml of distilled water to 100 g of plaster. **Properties:** Color: yellow-brown. Setting time: 6 - 16 min. Compressive strength after 1 hr: min. 35 MPa. Setting expansion: max. 0.15 %.

RU Применение: Для приготовления моделей коронковой части зубов в фиксированной протезике. **Смешивание:** 22 мл дистиллированной воды на 100 г гипса. **Свойства:** Цвет: желто-коричневый. Время схватывания: 6 - 16 мин. Прочность на сжатие через 1 час: не менее 35 МПа. Расширение при схватывании: максимум 0,15 %.

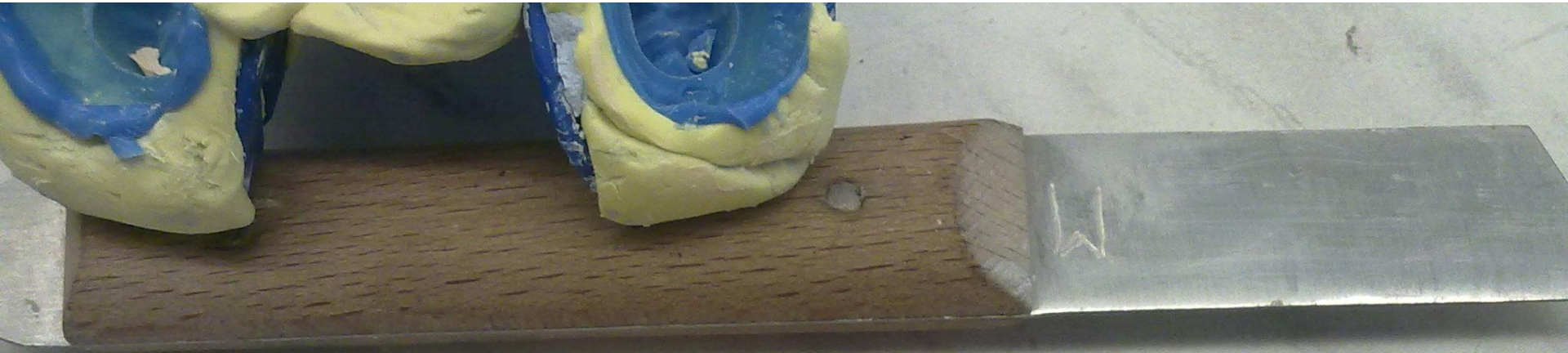
VYPLNĚNÍ OZUBENÉ ČÁSTI OTISKU SÁDROU





OBROUŠENÍ OKRAJŮ NA BRUSCE



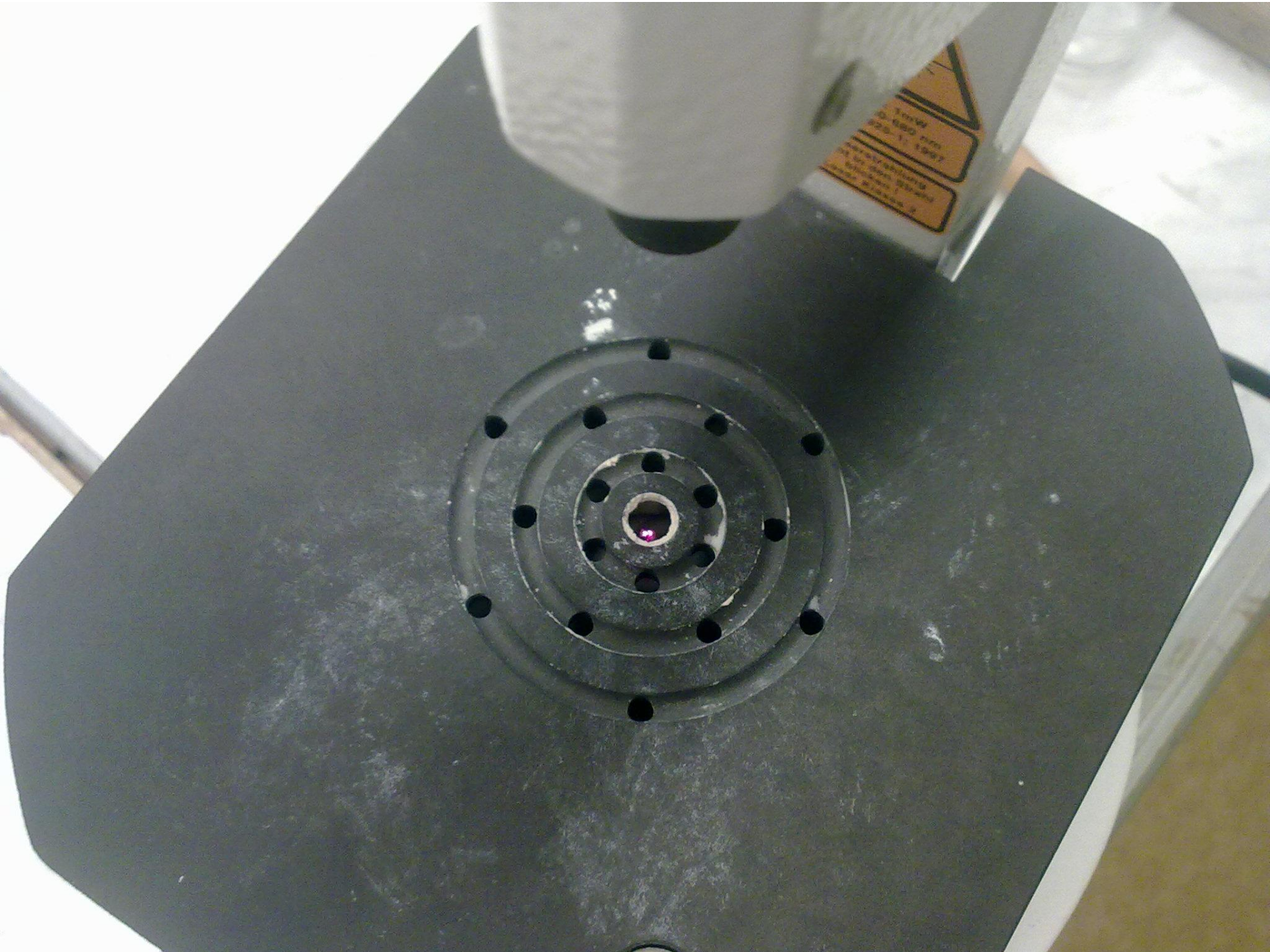


ZAHLAZENÍ OKRAJŮ POMOCÍ FRÉZY NA SÁDRU



PIN-SYSTÉM

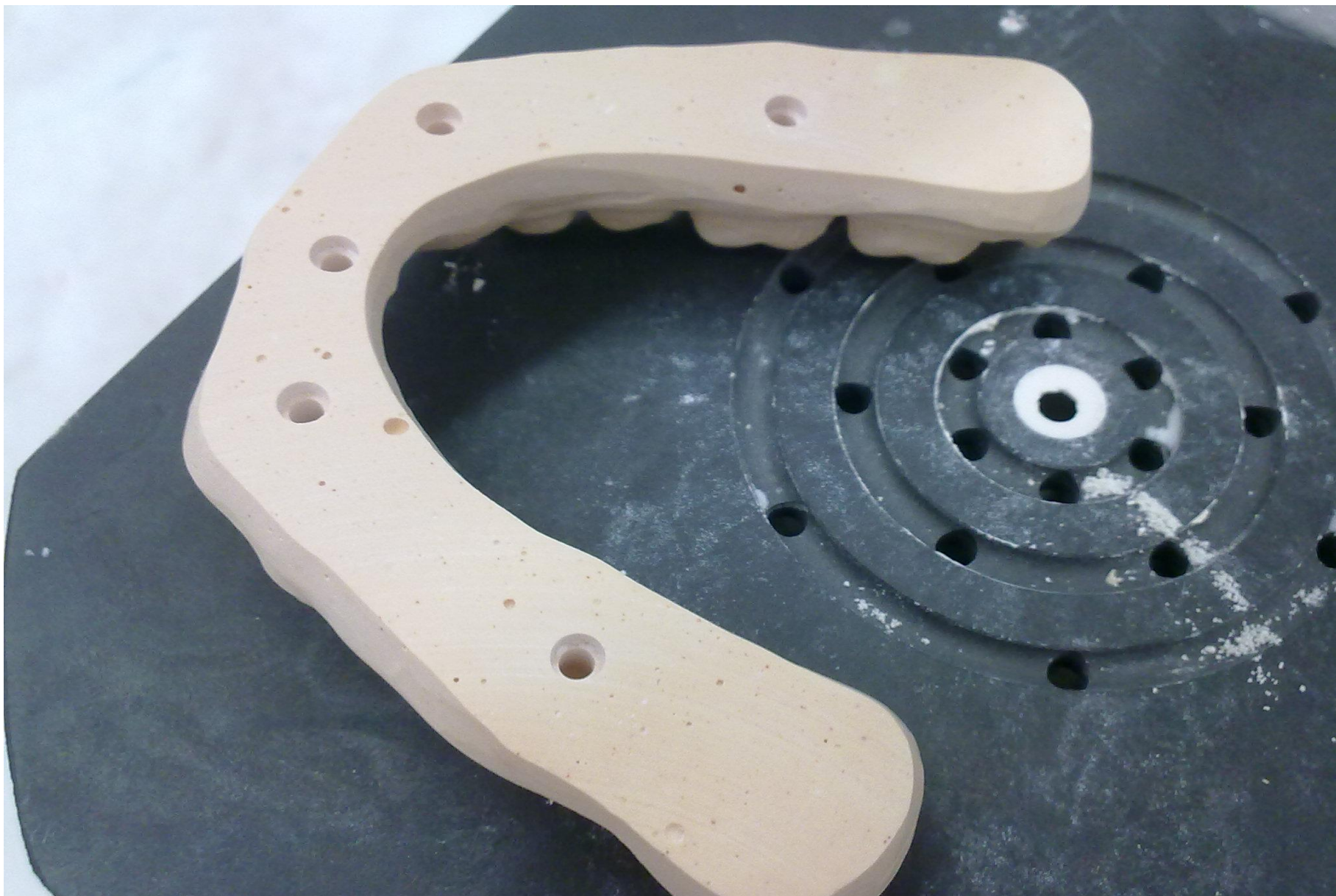




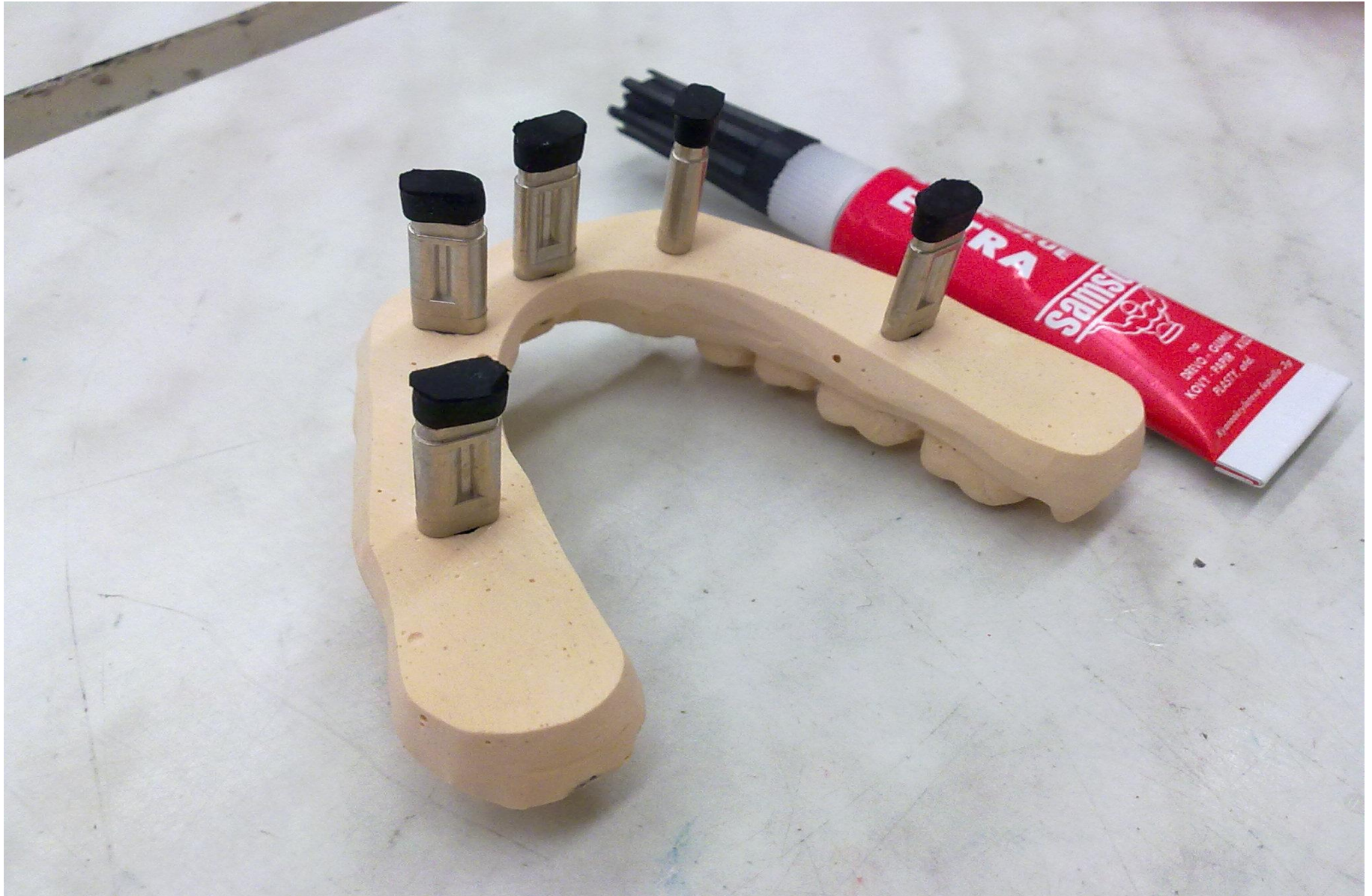
LESEREM ZAMĚŘÍME MÍSTO PRO VLOŽENÍ ČEPU – STŘED PAHÝLU



VYVRTANÉ STŘEDY PAHÝLŮ



NALEPENÍ ČEPŮ



VLASTNÍ FORMA PRO PODSTAVEC



... nejzajímavějšího,
... nabízí naše země

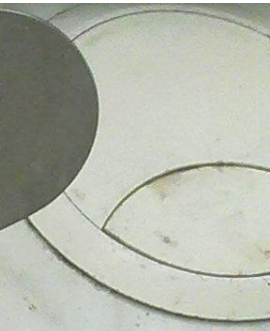
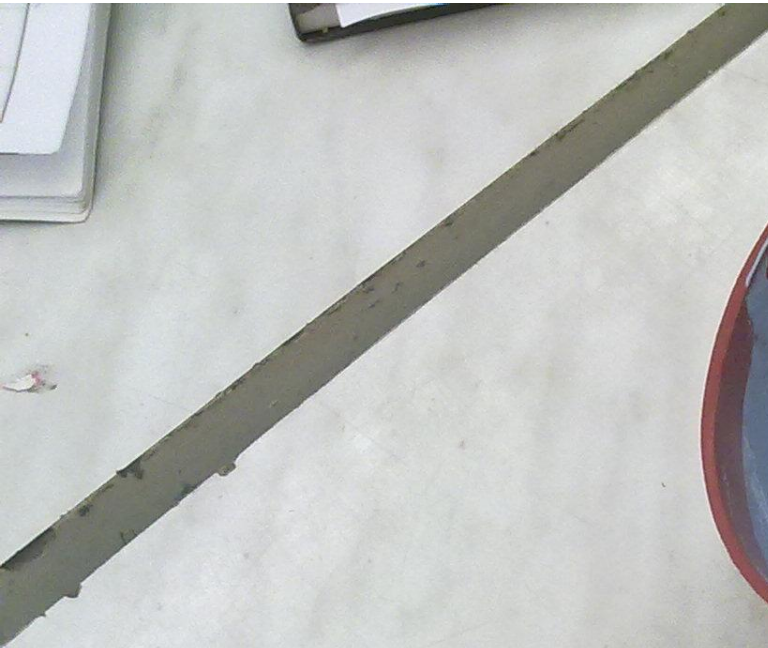
Č E S K Á R E P U B L I K A



... je DVD

IZOLACE PODKOVY JAROVOU VODOU





VYPLNĚNÍ FORMY SÁDROU



ZANOŘENÍ PODKOVY DO PODSTAVCE





SEPARACE PAHÝLŮ



PODSTAVEC BEZ OZUBENÉ ČÁSTI



Materiál je určen pro bezplatné používání a pro potřeby výuky, vzdělávání na všech typech škol a školských zařízení. Jakékoliv další použití podléhá autorskému zákonu.



Zdroje : vlastní tvorba