



evropský  
sociální  
fond v ČR



EVROPSKÁ UNIE



MINISTERSTVO ŠKOLSTVÍ,  
MLÁDEŽE A TĚLOVÝCHOVY

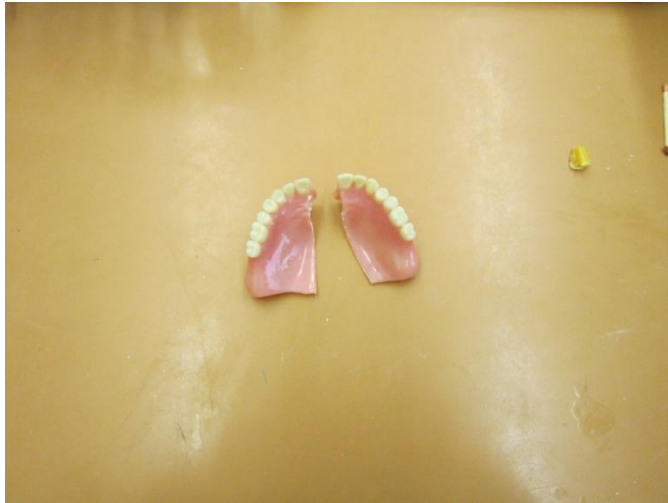


OP Vzdělávání  
pro konkurenceschopnost

## INVESTICE DO ROZVOJE VZDĚLÁVÁNÍ

Název školy	Střední zdravotnická škola a Vyšší odborná škola zdravotnická Nymburk, Soudní 20
IČO	00640824
Číslo projektu	CZ.1.07/1.5.00/34.0134
Název projektu	Moderní škola
Tematická oblast	Zhotovování stomatologických protéz
Název DUM	Oprava snímatelné náhrady
Označení DUM	VY_52_INOVACE_ZSP3.15
Autor	Ilona Košvancová
Anotace	Prezentace slouží jako ukázka opravy a spojení zlomeného protézního lože.
Metodický pokyn	Prezentace je určena pro 3. ročník oboru Asistent zubního technika. Umožňuje žákům teoreticky si lépe představit pracovní postup při opravě zlomeného těla náhrady.
Datum vytvoření	27.1.2013

## Oprava snímatelné náhrady(spojení zlomeného těla protézy)



- Zlomená protéza



- Náhradu k sobě pevně přiložíme...



- ...a spojíme lepicím voskem(pomocí rozpěrky si můžeme obě části protézy zafixovat)



- Náhradu podlijeme alabastrovou sádrou...



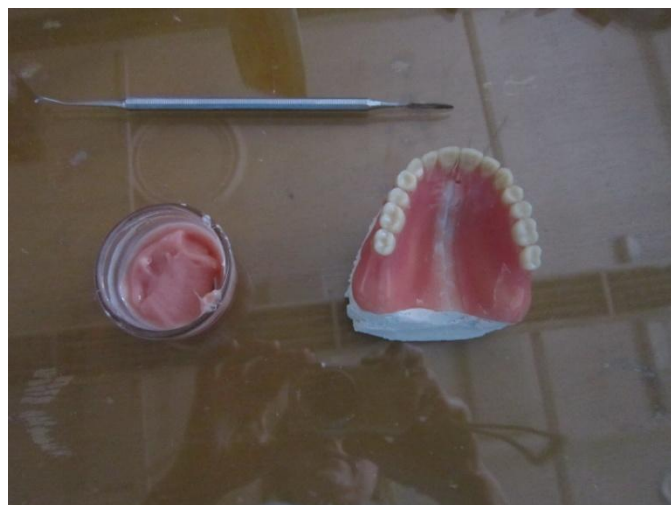
- ...a necháme ztuhnout



- Sejmeme z modelu a pomocí frézy obrousíme okraje zlomené protézy a vybrousíme retenci



- Sádrový model naizolujeme ISODENTEM



- Náhradu vrátíme zpět na sádrový model a připravíme si samopolymerující pryskyřici DURACRYL



- Doplníme vybroušenou část pryskyřicí





- Vložíme do tlakové nádoby s vlažnou vodou(náhrada by měla být celá ponořena)



- V hrnci náhradu necháme přibližně 5min.Náhradu dáváme do tlak. nádoby kvůli porozitě...a necháme ztuhnout



- Opracujeme



- Vyleštíme pomocí pemzy a plavené křídý

# Opravená náhrada



Materiál je určen pro bezplatné používání a pro potřeby výuky, vzdělávání na všech typech škol a školských zařízení. Jakékoliv další použití podléhá autorskému zákonu.



INVESTICE DO ROZVOJE VZDĚLÁVÁNÍ

Zdroje: vlastní zdroj