



evropský  
sociální  
fond v ČR



EVROPSKÁ UNIE



MINISTERSTVO ŠKOLSTVÍ,  
MLÁDEŽE A TĚLOVÝCHOVY



OP Vzdělávání  
pro konkurenceschopnost

# PÁROVÉ SOUHLÁSKY I

Mgr. Radmila Rácsová

VY\_32\_INOVACE\_21\_PÁROVÉ SOUHLÁSKY I

Vytvořeno v rámci projektu „EU peníze školám“.

OP VK oblast podpory 1.4 s názvem Zlepšení podmínek pro vzdělávání  
na základních školách

# PÁROVÉ SOUHLÁSKY I

Souhlásky v některých slovech píšeme jinak, než jak je slyšíme.  
Říkáme jim párové souhlásky.



medvěd

Ve slově **medvěd** slyšíme  
souhlásku **t**, ale napíšeme **d**.

Abychom slovo doplnili správně,  
řekneme si ho jinak.

**medvěd** - **medvědi**

## Na konci některých slov

vyslovujeme	p	t	t'	f	s	š	ch
píšeme	p/b	t/d	t'/d'	f/v	s/z	š/ž	ch/h

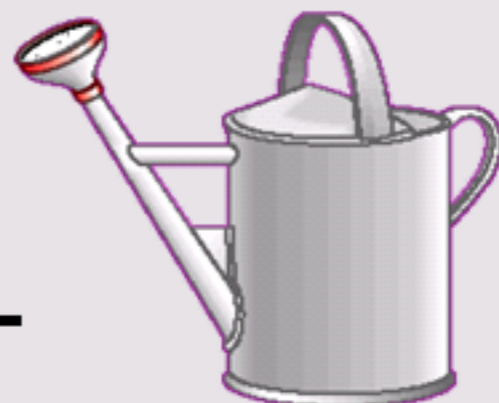
# Jak správně napsat?

holu\_



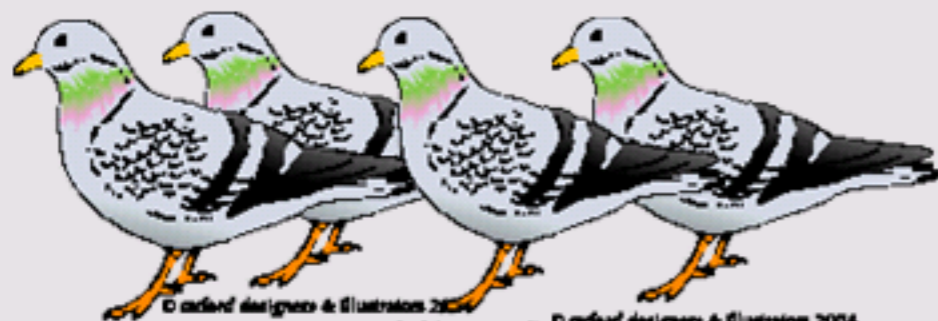
© Oxford designers & illustrators 2004

kone\_



© Oxford designers & illustrators 2004

hejno holubů



© Oxford designers & illustrators 2004 © Oxford designers & illustrators 2004 © Oxford designers & illustrators 2004

malá konvička



© Oxford designers & illustrators 2004



# Jak správně napsat?

hři\_

hří**b**ek

věte\_

vět**v**ička

lo\_

lodi**d**čka

chla\_

chlá**d**ek

le\_

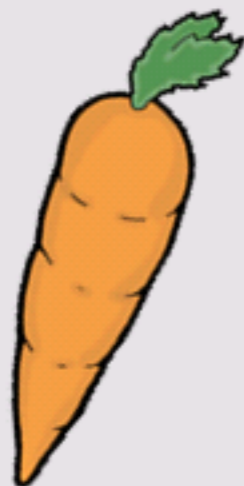
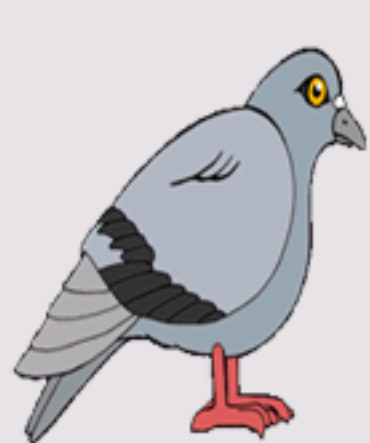
l**v**i

obra\_

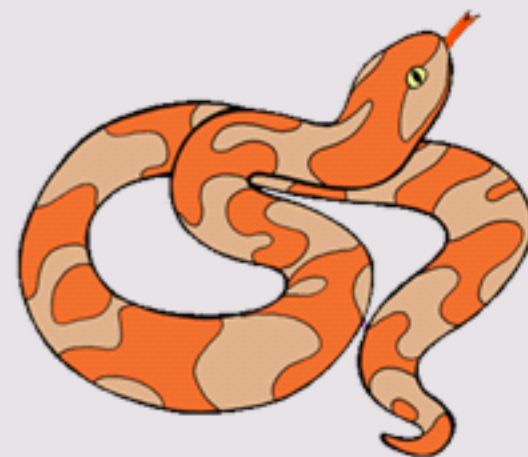
obrá**z**ek



■ Co vidíte na obrázku? Napište.



© Oxford designers & illustrators 2004



---

---

---

■ Přiřadte chybějící souhlásky:

ž b p d t' v ch ch d ž

křupavý chlé\_

ostrý nů\_

hluboký příko\_

jedovatý ha\_

měsíc listopa\_

bílá labu\_

suchá věte\_

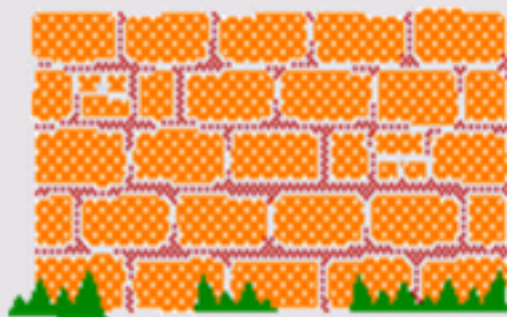
vysoká vě\_

studený čeni\_

ledový rampou\_



■ Dopište chybějící souhlásky.



malá koropte\_

vysoký slou\_

veliká kalu\_

cibulová na\_

opuštěný ostro\_

cihlová ze\_

obecní úřa\_

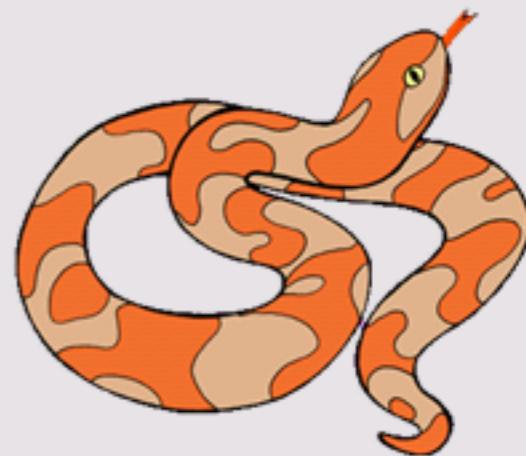
pevný le\_

zeleninový salá\_

sladká broske\_

■ Řešení:

■ Co vidíte na obrázku? Napište.



---

holub, mrkev, pařez,  
láhev, batoh, had

---

■ Řešení:

■ Přiřadte chybějící souhlásky:

křupavý chléb

ostrý nůž

hluboký příkop

jedovatý had

měsíc listopad

bílá labut'

suchá větev

vysoká věž

studený čenich

ledový rampouch



■ Řešení:

■ Dopište chybějící souhlásky.

malá koroptev

vysoký sloup

veliká kaluž

cibulová nat'

opuštěný ostrov

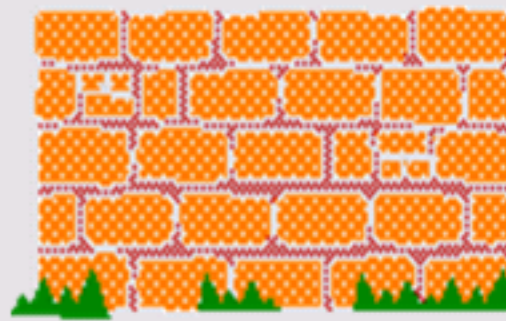
cihlová zed'd'

obecní úřad

pevný led

zeleninový salát

sladká broskev



# ■ Zdroje textu a obrázků:

- Text vlastní.
- Obrázky z galerie Activstudio Proversional Edition V3.

- Vytvořeno jako DUM do předmětu český jazyk na ZŠ a MŠ 17.listopadu 1325, Mladá Boleslav pro třetí ročník základní školy.
- Materiál slouží k doplnění učiva při opakování párových souhlásek.
- Materiál doporučuji prezentovat pomocí interaktivní tabule.
- Materiál byl vytvořen a pilotován v I. pololetí školního roku 2012/2013.