



evropský
sociální
fond v ČR



EVROPSKÁ UNIE



MINISTERSTVO ŠKOLSTVÍ,
MLÁDEŽE A TĚLOVÝCHOVY



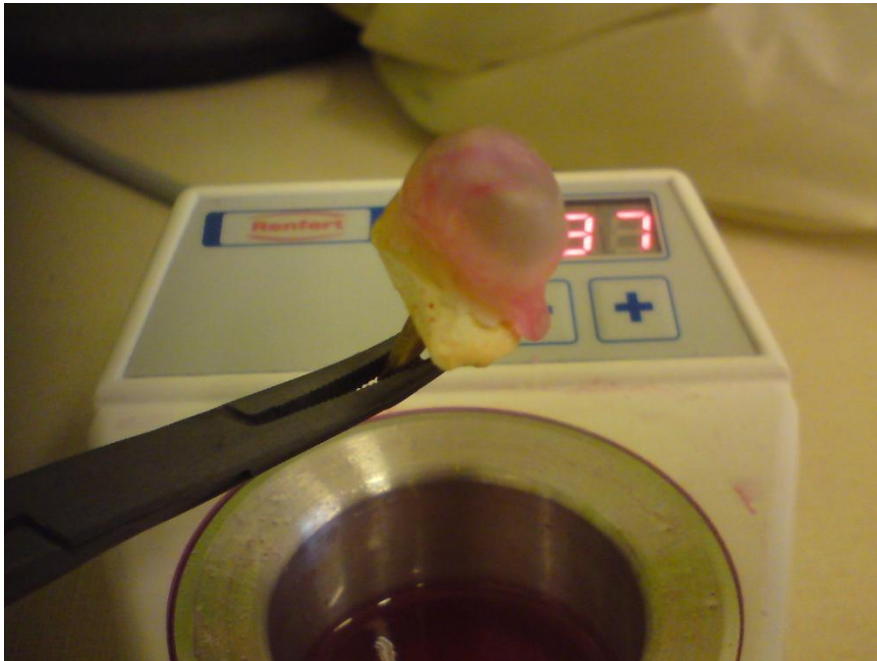
OP Vzdělávání
pro konkurenceschopnost

INVESTICE DO ROZVOJE VZDĚLÁVÁNÍ

Název školy	Sřední zdravotnická škola a Vyšší odborná škola zdravotnická Nymburk, Soudní 20
IČO	00640824
Číslo projektu	CZ.1.07/1.5.00/34.0134
Název projektu	Moderní škola
Tematická oblast	Zhotovování stomatologických protéz
Název DUM	Vosková modelace fasetového můstku s celokovovou korunkou
Označení DUM	VY_52_INOVACE_ZSP3.28
Autor	Šárka Häuslerová
Anotace	Prezentace slouží ke správné modelaci fasetového můstku, mezičlenů a celokovové korunky.
Metodický pokyn	Prezentace je určena pro 3. ročník oboru Asistent zubního technika. Jedná se o prezentaci zaměřenou na správnou modelaci anatomických tvarů zubů. Správné umístění licích čepů a licí soustavy na prohlubeň.
Datum vytvoření	21.3.2013

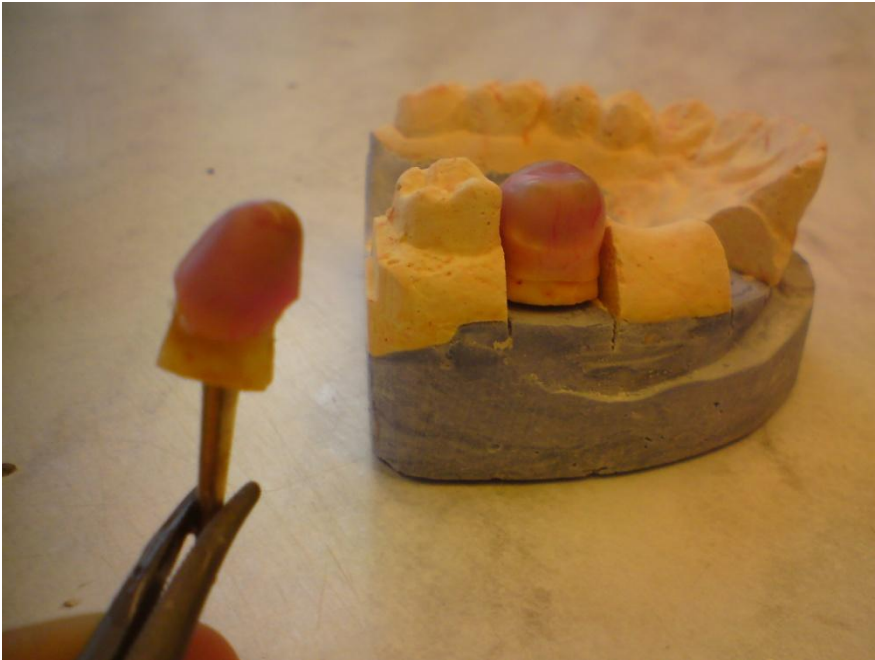
Modelace fasetového můstku s celokovovou korunkou

- Pracovní model jsme si upravili, obroušené zuby na korunky jsme odlehčili voskem a lakem. Naizolovali jsme je picosepem a udělali jsme si kapničky v kapničkovači.



Upravení kapniček

- Přebytky vosku jsme odřízli lecronem.





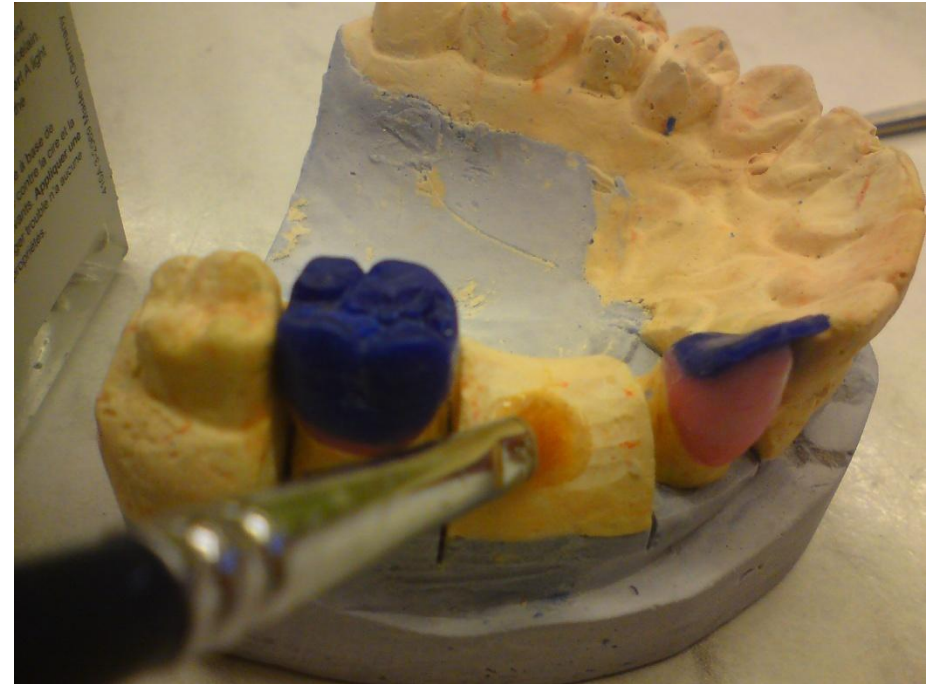
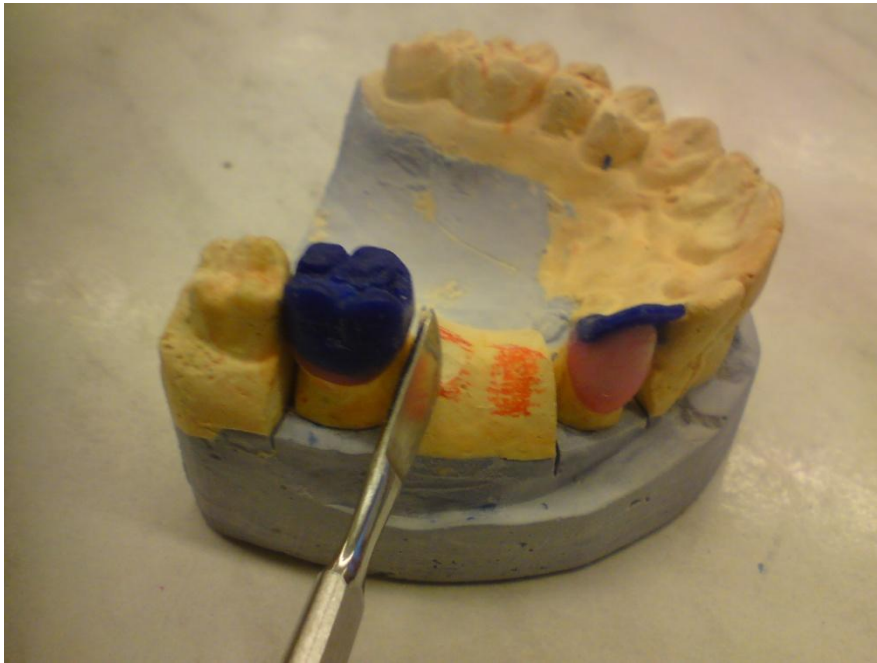
- Voskové kapničky jsme protavili cervikálním voskem.

Modelování fasetového můstku

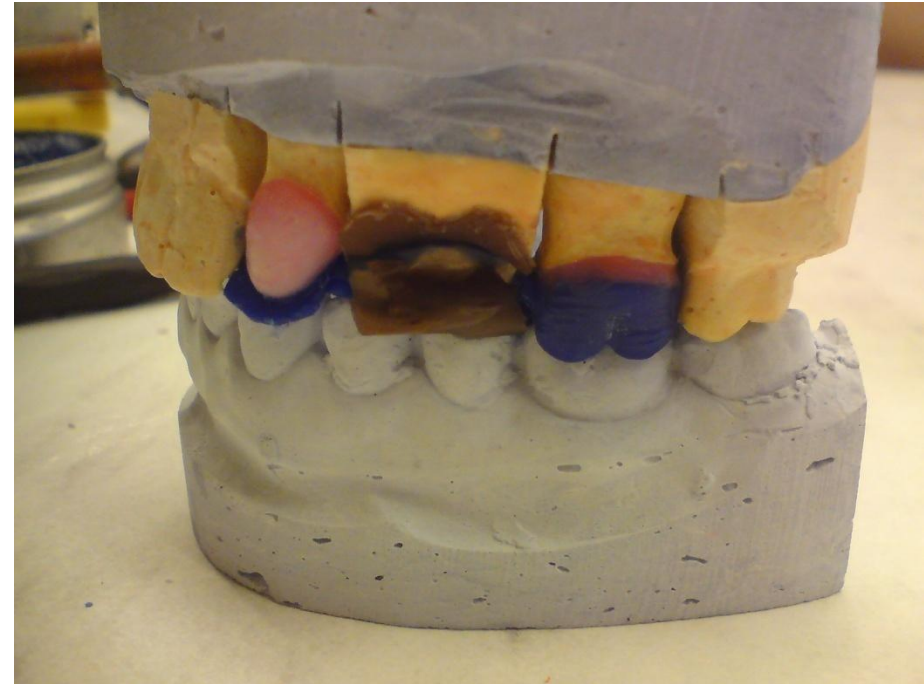
- Nejdříve modelujeme korunky, celokovovou na molár a fasetovou na špičák.



Zaradýrování mezičlenu a naizolování pod mezičlenem



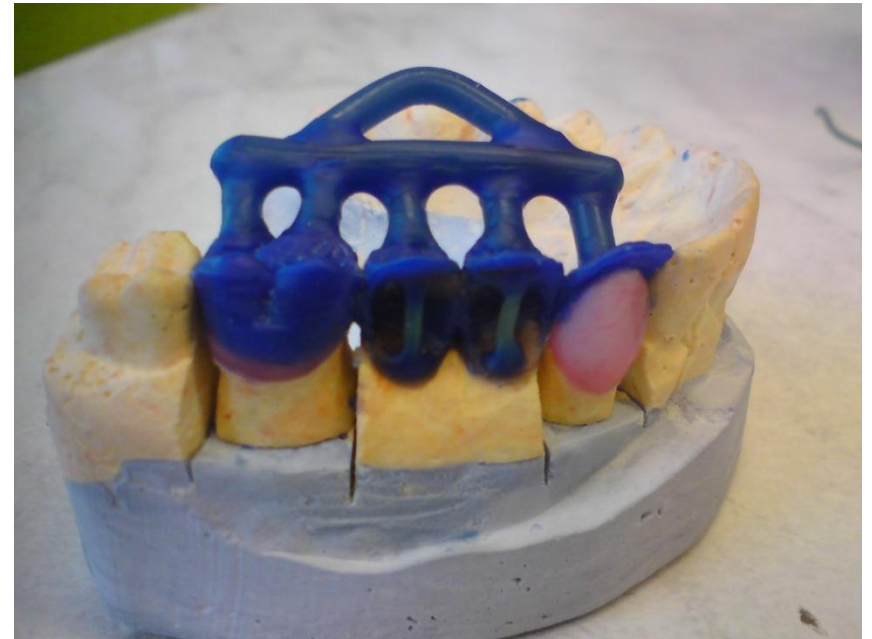
Modelace mezičlenu pomocí foliového vosku



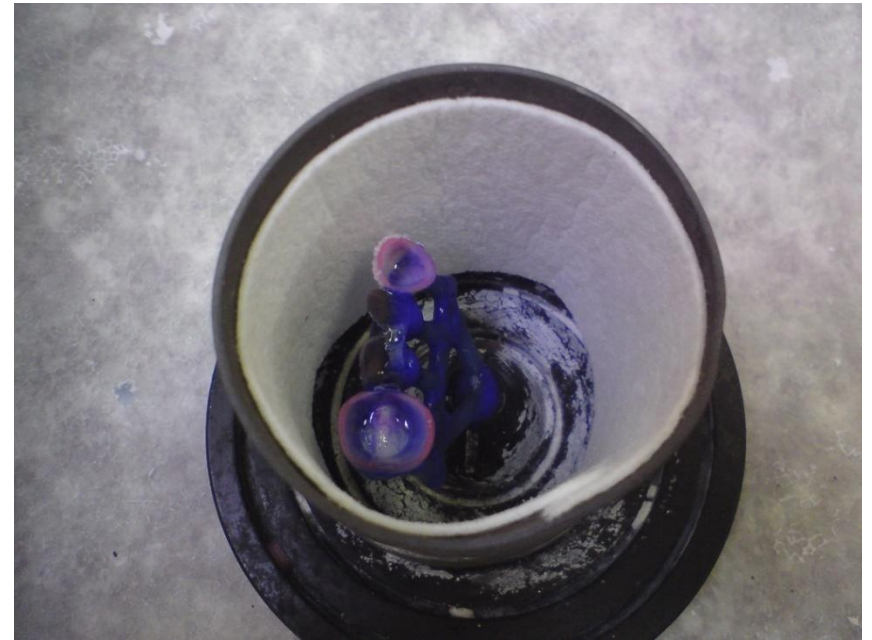
Dokončení modelace a přidání retence na mezičleny



Načepování a přidání licí soustavy



Upevnění na licí prohlubeň a zatmelení do Silikanu.



Materiál je určen pro bezplatné používání a pro potřeby výuky, vzdělávání na všech typech škol a školských zařízení. Jakékoliv další použití podléhá autorskému zákonu.



evropský
sociální
fond v ČR



EVROPSKÁ UNIE



MINISTERSTVO ŠKOLSTVÍ,
MLÁDEŽE A TĚLOVÝCHOVY



OP Vzdělávání
pro konkurenceschopnost

INVESTICE DO ROZVOJE VZDĚLÁVÁNÍ

Zdroje : vlastní tvorba