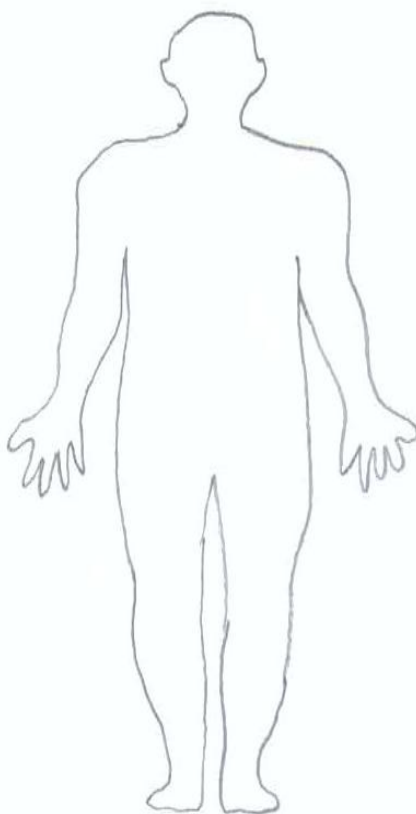


INVESTICE DO ROZVOJE VZDĚLÁVÁNÍ

Název školy	Střední zdravotnická škola a Vyšší odborná škola zdravotnická Nymburk, Soudní 20
IČO	00640824
Číslo projektu	CZ.1.07/1.5.00/34.0134
Název projektu	Moderní škola
Tematická oblast	Ošetřovatelství
Název DUM	Měření fyziologických funkcí – tělesná teplota
Označení DUM	VY_52_INOVACE_OSE1.04
Autor	Mgr. Homolová Pavlína
Anotace	Základní informace týkající se tělesné teploty – místa měření tělesné teploty, zhodnocení naměřených hodnot.
Metodický pokyn	Pracovní list je určen pro 1. ročník večerního studia oboru Zdravotnický asistent. Slouží k opakování tématu měření fyziologických funkcí – tělesná teplota. Žáci dostanou pracovní list a mají za úkol zakreslit a pojmenovat místa měření. Následně v tabulce spojit naměřené hodnoty s odbornými termíny.
Datum vytvoření	20.10. 2012

INVESTICE DO ROZVOJE VZDĚLÁVÁNÍ

1. Zakreslete a napište názvy míst vhodných pro měření tělesné teploty



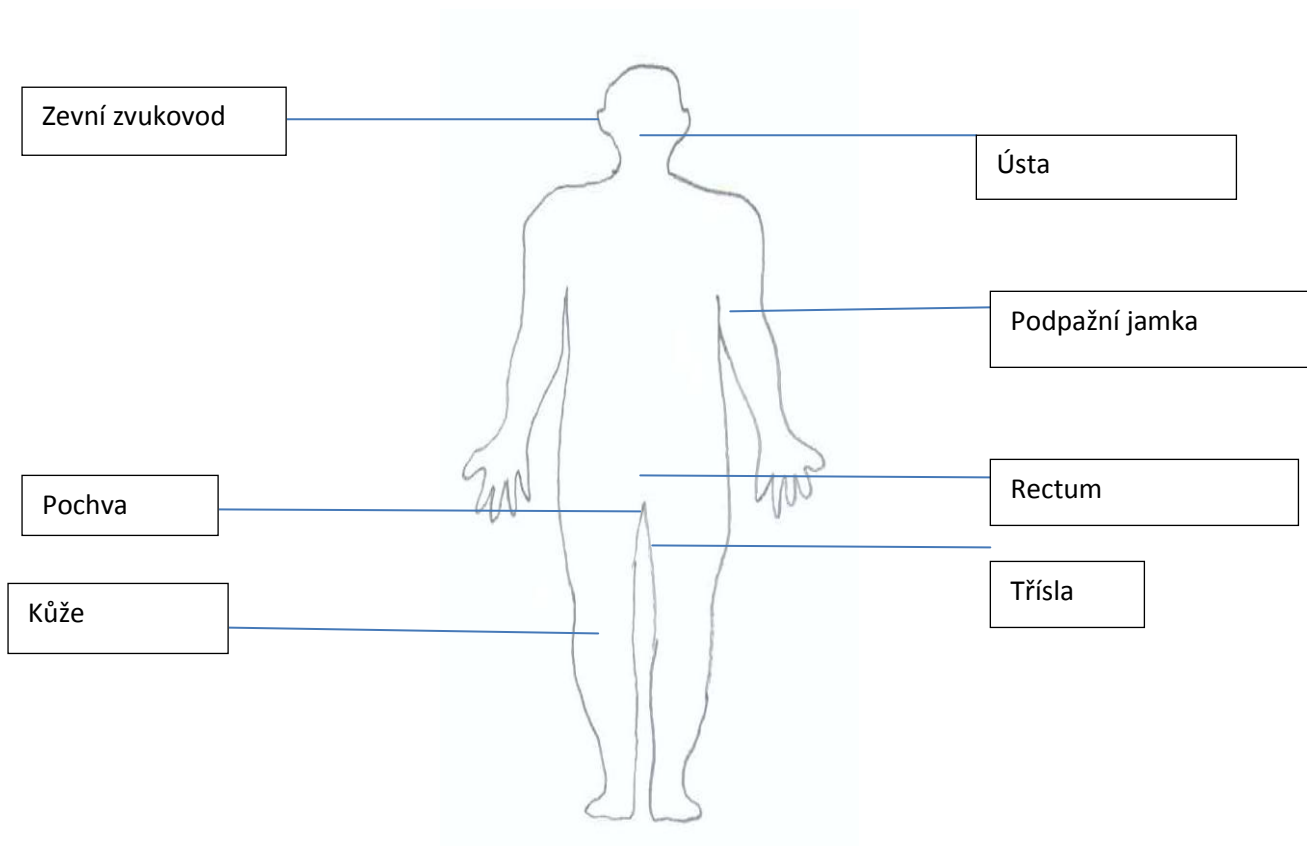
2. Spojte naměřené hodnoty s uvedenými termíny.

Hypotermie	36,0°C	37,1C
Normotermie	35,5°C	40,2°C
Subfebrilie	37,9°C	38,7°C
Febris	36,5°C	35,9°C
Hyperpyrexie	39,8°C	

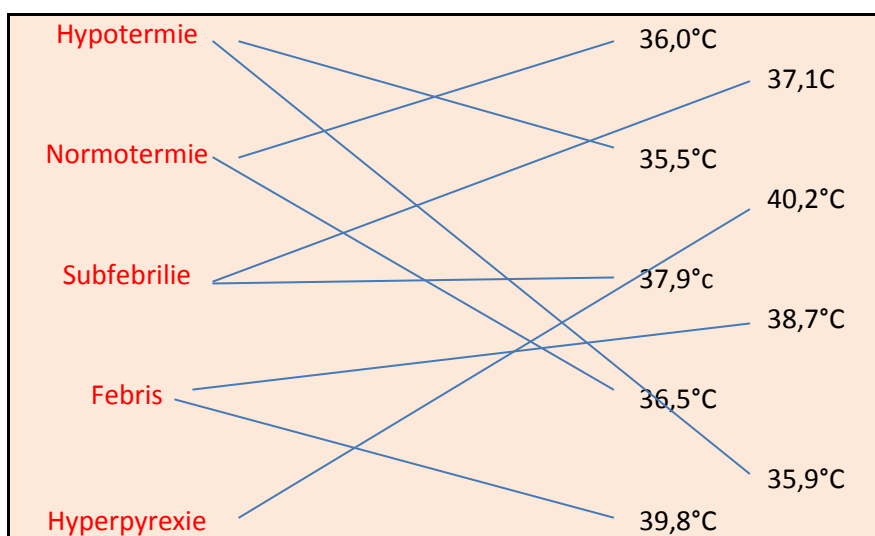
INVESTICE DO ROZVOJE VZDĚLÁVÁNÍ

Řešení

1.



2.





INVESTICE DO ROZVOJE VZDĚLÁVÁNÍ

Zdroj: vlastní tvorba