

Vytvořeno v rámci projektu „EU peníze školám“.
OP VK oblast podpory 1.4 s názvem Zlepšení podmínek pro
vzdělávání na základních školách.

NÁRODNÍ DIVADLO

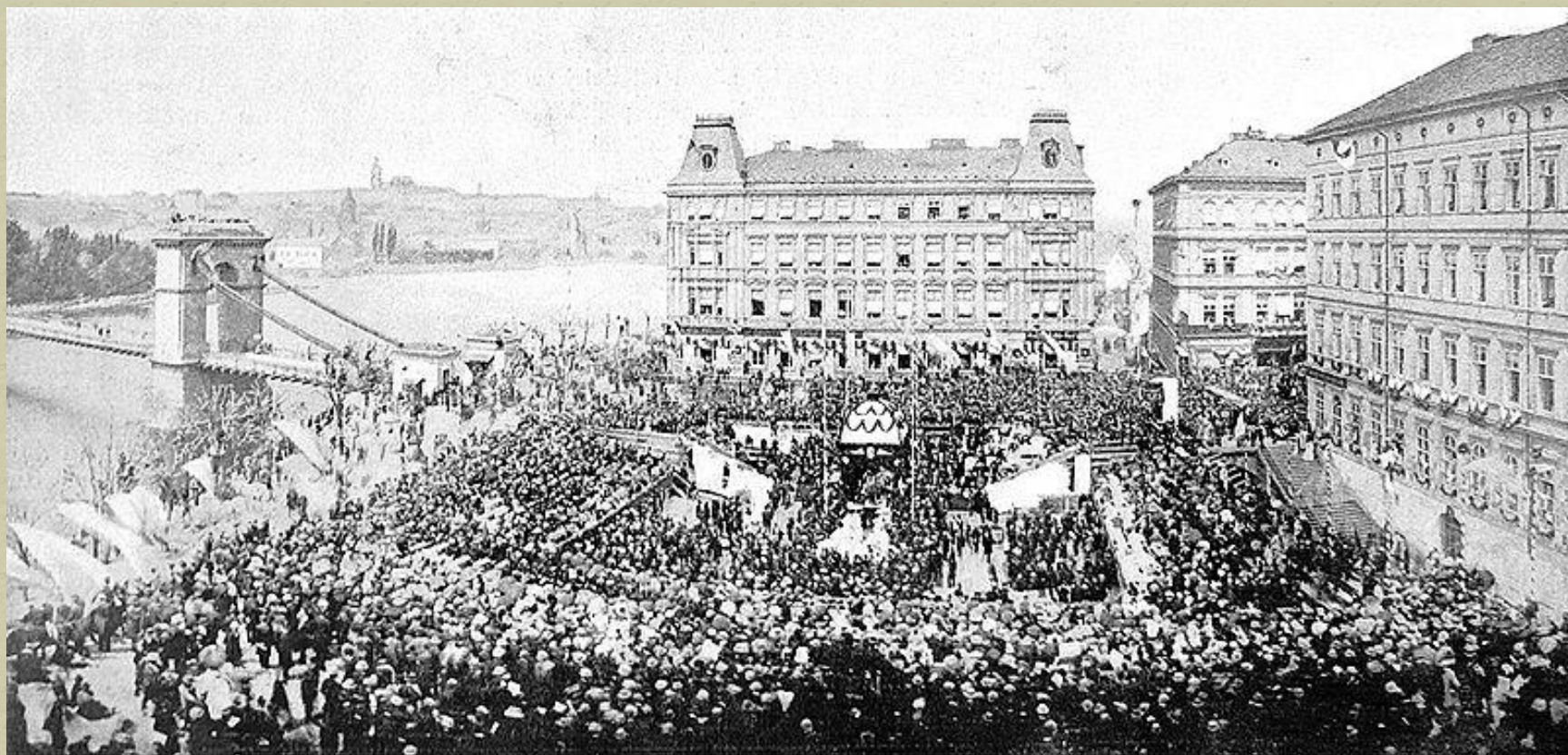
VY_32_INOVACE_54_Národní_divadlo

Autor projektu: Mgr. Renata Holanová





Slavnostní položení základního kamene Národního divadla 16. 5. 1868



- V roce 1868 byly do základů Zlaté kapličky v doprovodu čestných delegací přiváženy kameny ze všech krajů, zvláště byly oslavovány kameny z památných míst země – z Řípu, Blaníku, Vyšehradu.



Požár Národního divadla

- 12. srpna 1881 došlo k tragédii. V Národním divadle vypukl požár. Na nápravu škod bylo zapotřebí milionu zlatých. Čtvrtinu uhradila pojišťovna, zbytek peněz daroval svému divadlu národ. Nad jevištěm je proto umístěný nápis *Národ sobě*.



Slavnostní znovuotevření

- 18. listopadu 1883 bylo Národní divadlo opět slavnostně otevřeno Smetanovou operou Libuše



Josef Zíték

- 1832 – 1909
- architekt
- autor návrhu budovy ND
- jeho další projekty:

Rudolfinum,

Mlýnská kolonáda v Karlových Varech



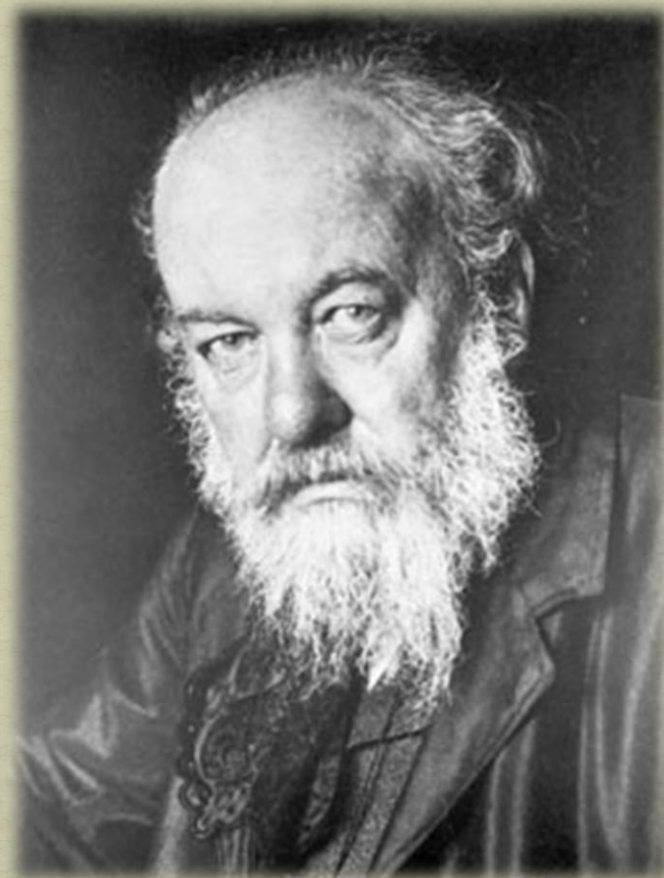
Opona Národního divadla

- autorem Vojtěch Hynais
- oslavuje obětavost českého národa při budování Národního divadla
- Byla namalována až po požáru Národního divadla
- opona váží 12 tun



Mikoláš Aleš

- Jeho čtrnáct lunet na téma Vlast (zobrazují památná místa české země) zdobí hlavní foyer



Luneta Žalov

Opera Libuše

- Národní divadlo bylo poprvé otevřeno 11. června 1881, svoji premiéru tu měla Smetanova opera Libuše.
- námětem k jejímu ději se stala legenda o kněžně Libuši

Bedřich Smetana



Josef Kajetán Tyl

- Dne 21. prosince 1834 byla uvedena na scéně Stavovského divadla jeho hra *Fidlovačka*, kde poprvé zazněla píseň **Kde domov můj** – která se po vzniku ČSR stala národní hymnou.



JOSEF KAJETAN TYL

Pamatuješ?

- Kdo napsal slova k písni Kde domov můj ?

Josef Kajetán Tyl nebo František Škroup?

- Kdo je autorem návrhu budovy Národního divadla?

Vojtěch Hynais nebo Josef Zítek?

- Jaký význam má ŽELEZNÁ OPONA v Národním Divadle?

Správné odpovědi

- Kdo napsal slova k písni Kde domov můj ?

Josef Kajetán Tyl

- Kdo je autorem návrhu budovy Národního divadla?

Josef Zítka

- Jaký význam má ŽELEZNÁ OPONA v Národním Divadle?

Ochranný, pro případ požáru

Citace a zdroje

- http://www.praha.eu/jnp/cz/home/doprava_v_praze/mhd/u_narodniho_divadla_na_rok_omezena.html
- http://cs.wikipedia.org/wiki/Soubor:Zakladni_kamen_Narodniho_divadla.JPG
- <http://www.opernisbornd.cz/podekovani-a-dopis-k-predstaveni-opery-libuse.a51.html>
- http://cs.wikipedia.org/wiki/Soubor:Josef_von_Zitek.jpg
- <http://cs.wikipedia.org/wiki/Soubor:2007-KarlovyVary-MillC-Panorama.JPG>
- http://commons.wikimedia.org/wiki/File:Ctin%C4%9Bves,%C5%98%C3%ADp_a_obec.jpg
- http://commons.wikimedia.org/wiki/File:HL_1881-35_Bolest_na_%C4%8Das_-_radost_na_v%C4%9Bky!_%28po%C5%BE%C3%A1r_N%C3%A1rodn%C3%ADho_divadla%29.jpg
- <http://cs.wikipedia.org/wiki/Soubor:Smetana.jpg>
- http://www.zlate-mince.cz/CRM_130_Vyroci_otevreni_Narodniho_divadla.htm
- http://cs.wikipedia.org/wiki/Soubor:Jan_Vil%C3%ADmek_-_Vojt%C4%9Bch_Hynais.jpg
- <http://referaty-testy.webnode.cz/referaty/vytvarne-umeni/mikolas-ales/>
- http://cs.wikipedia.org/wiki/Soubor:Jan_Vil%C3%ADmek_-_Josef_Kajet%C3%A1n_Tyl.jpg
- http://cs.wikipedia.org/wiki/Soubor:Jan_Vil%C3%ADmek_-_Franti%C5%A1ek_%C5%Aokroup.jpg
- <http://cs.wikipedia.org/wiki/Soubor:Skroup-Anthem.jpg>

Vytvořeno jako DUM do předmětu český jazyk -
literární výchova

na Základní škole a Mateřské škole, Mladá Boleslav, 17.
listopadu 1325, příspěvková organizace, pro
pátý ročník základní školy.

Materiál slouží jako opakování učiva literární výchovy
pro pátý ročník.

Materiál doporučuji prezentovat jako opakování pro
celou třídu nebo individuální opakování
prostřednictvím počítačů a následnou kontrolu
zapsaných odpovědí.

Materiál byl vytvořen a pilotován v 2. pololetí školního
roku 2012/2013.