

NÁZEV ŠKOLY: ZŠ ,Kopřivnice, Štramberská 189, příspěvková org.

AUTOR: Mgr. Jana Hyklová

VYTVOŘENO: 21.02.2013

NÁZEV: VY_12_Prvouka_02_Jehličnaté a listnaté stromy
ZŠ praktická, 2.-3. r . - TÉMA: Rozmanitosti přírody

ČÍSLO PROJEKTU: CZ. 1. 07 /1.4.00/21.1737

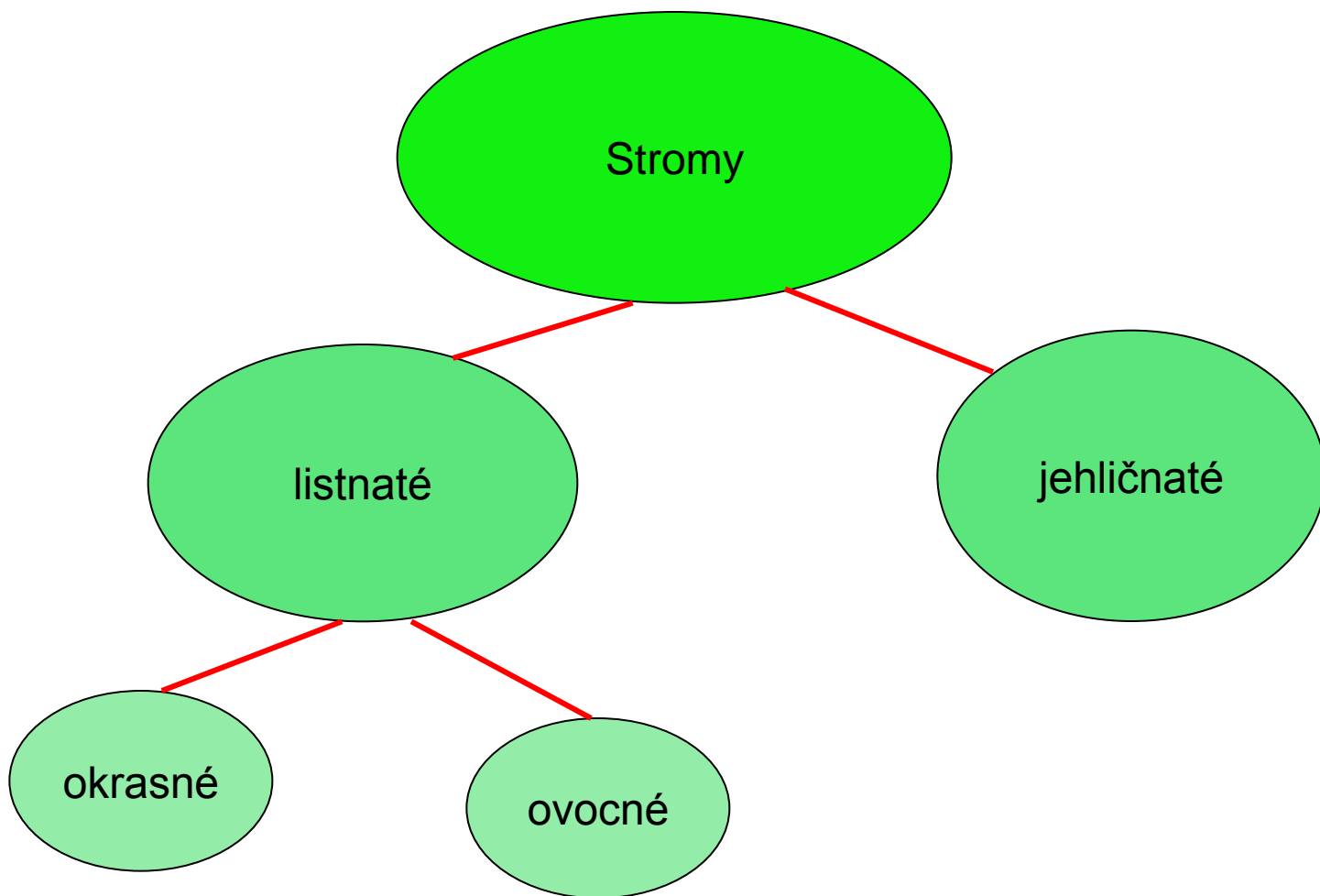


INVESTICE DO ROZVOJE VZDĚLÁVÁNÍ

Anotace:

- Při této prezentaci jsou žáci seznámeni se základním rozdělením stromů na jehličnaté a listnaté, se základními rozdíly mezi nimi.
- Připomeneme jim význam pěstování stromů v přírodě – čím jsou důležité.
- Nezapomeneme také na význam dřeva , které nám stromy poskytují.
- Děti si připomenou názvy nejběžnějších stromů, které rostou např. na školním pozemku nebo v blízkém okolí školy. V atlasu si vyhledají jejich obrázky nebo si je ukáží na vycházce po okolí školy.
- Při pilotáži si děti nejdříve prohlédly prezentaci, pak hledaly obrázky stromů, o kterých byla v prezentaci zmínka. Poté samy vymýšlely, jak se dá využít např. dřevo ze stromů. Na závěr namalovaly výrobek ze dřeva, který mají ve své blízkosti.

Jehličnaté a listnaté stromy



Jehličnaté a listnaté stromy

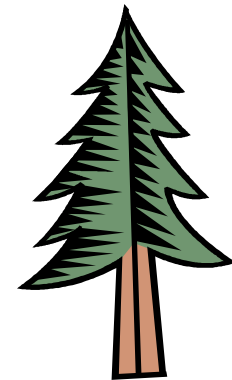
Listnaté stromy

- na větvích mají listy od jara do podzimu
- na podzim listí žloutne a opadává
- přes zimu jsou stromy holé



Jehličnaté stromy

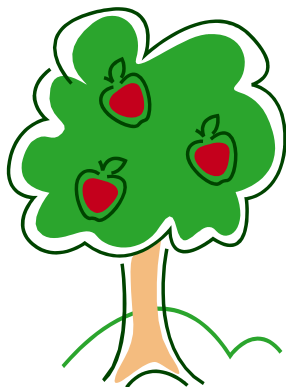
- na větvích mají jehličí
- jehličí na podzim neopadává (jen u modřínu!)
- stromy jsou po celý rok zelené



Listnaté stromy

Ovocné stromy

- rostou v sadech
- dávají nám ovoce
- pečují o ně sadaři
- Patří k nim: jabloň, hrušeň, třešeň a jiné



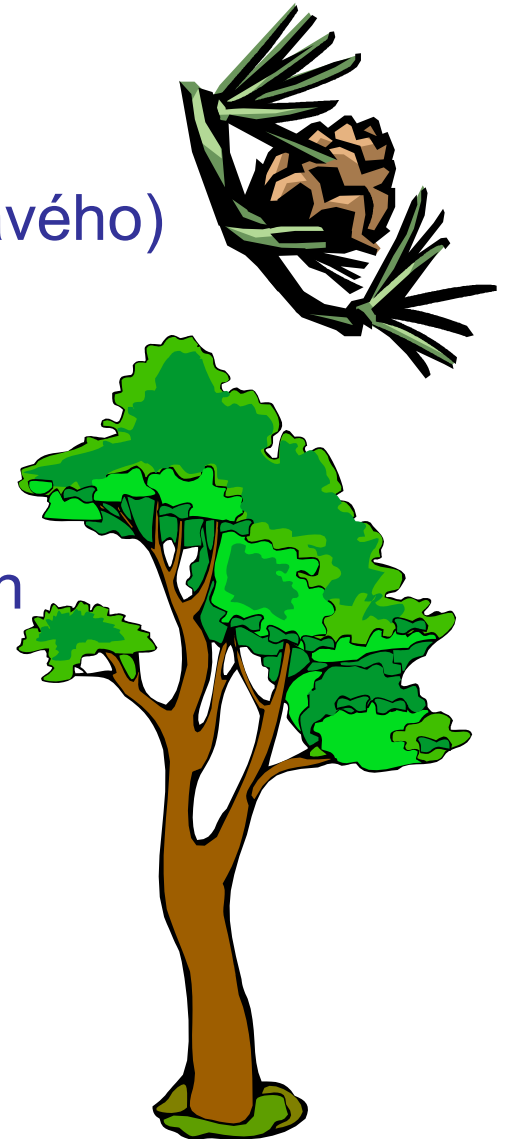
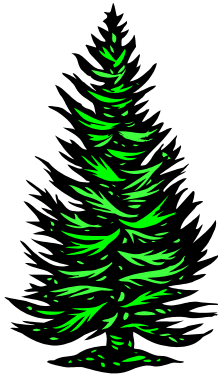
Okrasné listnaté stromy

- rostou v parku nebo v lese
- starají se o ně zahradníci nebo lesníci
- Patří k nim: lípa, bříza, jírovec(kaštan), javor, dub a jiné



Jehličnaté stromy

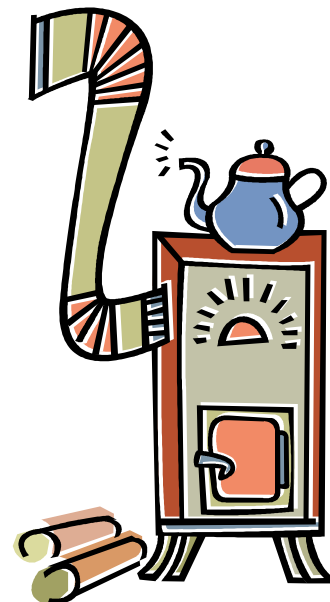
- jsou zelené po celý rok
- jehličí neopadává (jen u modřínu opadavého)
- rostou v lese , někdy v parku,
- starají se o ně lesníci nebo zahradníci
- jejich plody jsou šišky
- Patří k nim: jedle, smrk, borovice, modřín



Význam stromů

Stromy jsou pro nás velmi důležité.

- Zadržují v lese vláhu
- Vydechují kyslík
- Dávají nám ovoce
- Dávají nám dřevo – na topení, na stavbu, na nábytek, na výrobu papíru
- V lese nebo v parku hledáme pod stromy odpočinek



Použité zdroje:

- Ilustrace : kliparty. office