

NÁZEV ŠKOLY: ZŠ ,Kopřivnice, Štramberská 189, příspěvková org.

AUTOR: Mgr. Jana Hyklová

VYTVOŘENO: 26.02.2013

NÁZEV: VY_12_Prvouka_04_Naše škola ZŠ
praktická, 2.-3. r . - TÉMA: Místo, kde žijeme

ČÍSLO PROJEKTU: CZ. 1. 07 /1.4.00/21.1737



INVESTICE DO ROZVOJE VZDĚLÁVÁNÍ

Anotace:

- Při práci s prezentací lze využít interaktivní tabuli. Děti si připomenou termíny, které mají vztah ke škole. Měly by se snažit přemístit kartičky se slovy (co se učíš ve škole) do kruhu s nápisem „škola“. Poté podtrhávat slova (názvy předmětů), která patří do aktovky, hledat skryté slovní potřeby a spojovat, co k sobě patří. Na závěr se děti pokusí vyluštit tajenku, ukrytou v jednoduché křížovce.
- Při pilotáži byly děti velmi aktivní. Některé listy byly vytištěny jako pracovní listy. Nejvíce děti zaujala křížovka.

Naše škola – co mne naučí?

- Vyber a přemísti tabulky s nápisy-
-tahem myši (co se učíme ve škole?)

číst

hrát si

zpívat

jíst

kreslit

počítat

oblékat se

psát



škola

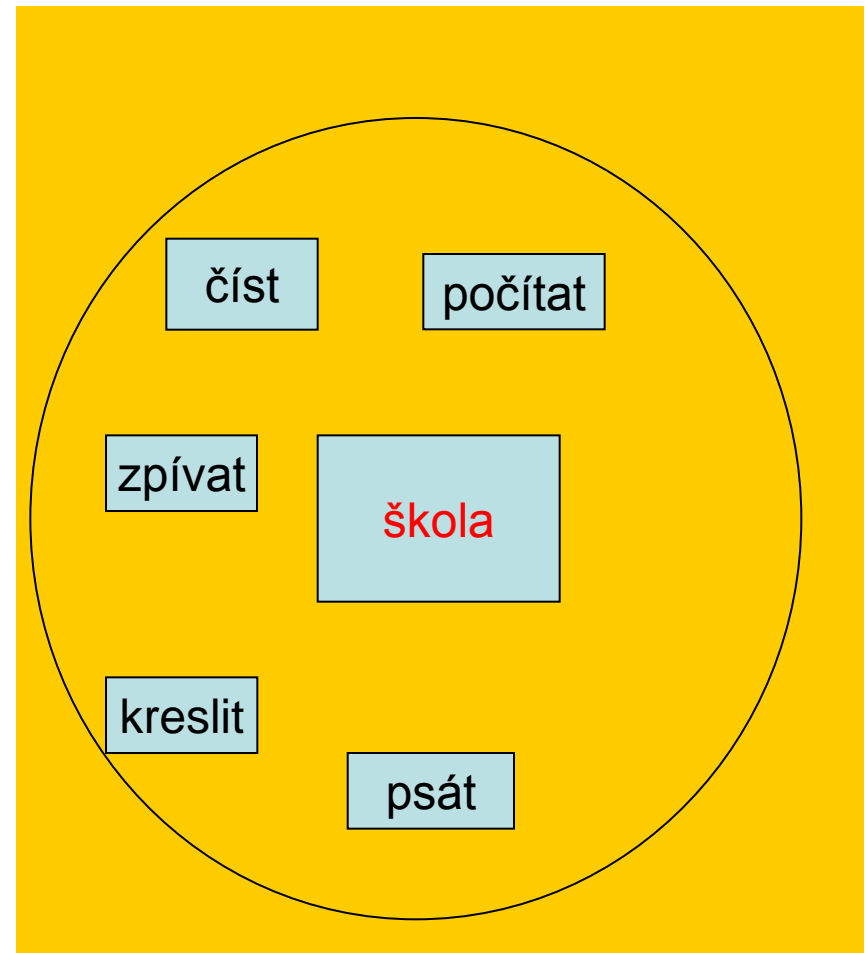
Řešení

- Vyber a přemísti tabulky s nápisy (co se učíme ve škole?)

hrát si

jíst

oblékat se



Naše škola- co patří do aktovky?

- Vyber a barevně podtrhni, co patří do aktovky
- pouzdro, vláček, Slabikář, sešity, panenka, tužka, pastelky, kladívko

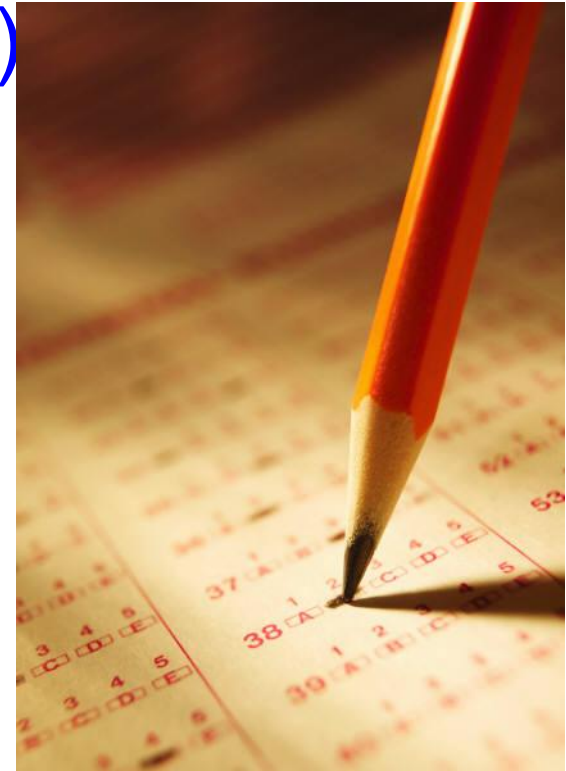


Řešení

- Vyber a barevně podtrhni, co patří do aktovky
 - pouzdro, vláček, Slabikář, sešity, panenka, tužka, pastelky, kladívko

Naše škola- znáš školní potřeby?

- Hledej ve slovech skryté školní potřeby
(Výsledek barevně vyznač)
- Sype rohlík mákem.
- Přišel nový kreslíř.
- Hrát už karty nebudu.
- Přineseš i ty míček ?



Řešení:

- Hledej ve slovech skryté školní potřeby
(Výsledek barevně vyznač)
- Sype rohlík mákem.
- Přišel nový kreslíř.
- Hrát už karty nebudu.
- Přineseš i ty míček ?

Naše škola – víš, co k sobě patří?

- Utvoř dvojice, spoj je čarou

Sešit

pero

Výkres

barvy

Pravítko

tužka



Řešení

- Utvoř dvojice, spoj je čarou

Sešit → pero

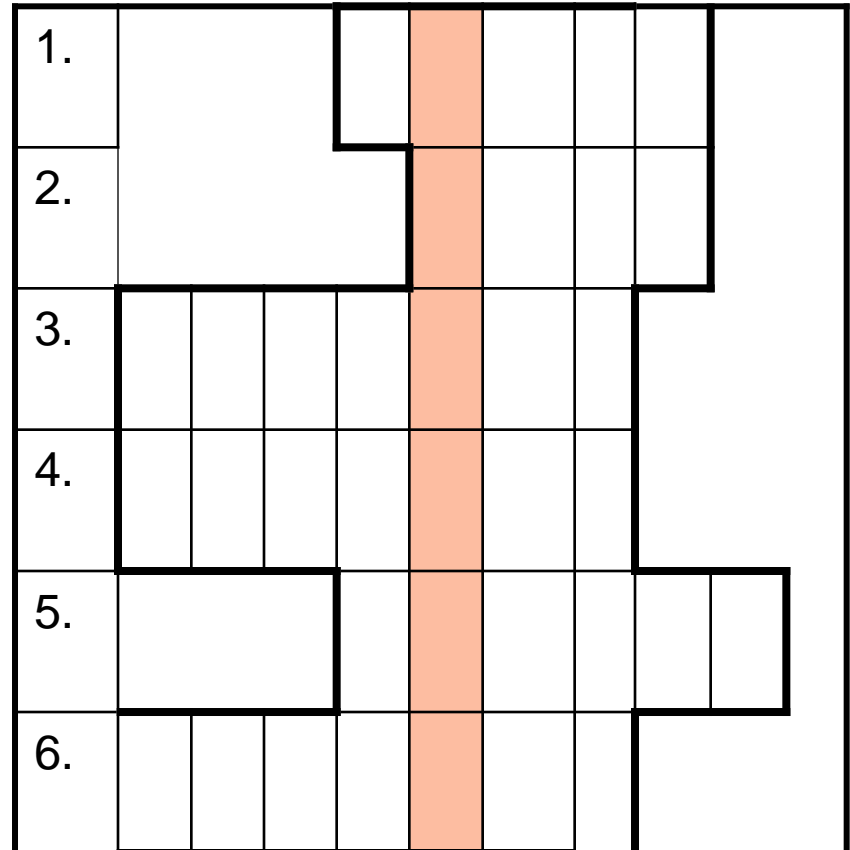
Výkres → barvy

Pravítko → tužka

Naše škola – zkus vyřešit křížovku

- „Kdo ti vždy poradí?“

1. Psací potřeba
2. Co se naučíš ve škole?
3. Co sníš o přestávce?
4. Co děláš v matematice?
5. Do čeho píšeš?
6. Co děláš v kreslení?



Řešení – zkus vyřešit křížovku

- „Kdo ti vždy poradí?“

1. Psací potřeba
2. Co se naučíš ve škole?
3. Co sníš o přestávce?
4. Co děláš v matematice?
5. Do čeho píšeš?
6. Co děláš v kreslení?

1.			t	u	ž	k	a		
2.				č	í	s	t		
3.	s	v	a	č	i	n	u		
4.	p	o	č	í	t	á	m		
5.				s	e	š	i	t	u
6.	k	r	e	s	l	í	m		

Použité zdroje:

- [Ilustrace : www.office.microsoft.com](http://www.office.microsoft.com)
- Vlastní zdroje