

NÁZEV ŠKOLY: ZŠ ,Kopřivnice, Štramberská 189,  
příspěvková org.

AUTOR: Mgr. Jana Hyklová

VYTVOŘENO: 3.4.2013

NÁZEV: VY\_12\_Prvouka\_14\_Chování v nebezpečných situacích  
ZŠ praktická, 2.-3. r . - TÉMA: Lidé kolem nás

ČÍSLO PROJEKTU: CZ. 1. 07 /1.4.00/21.1737



INVESTICE DO ROZVOJE VZDĚLÁVÁNÍ

# Anotace

- Žáci si v této prezentaci připomenou, jaké jim v různých situacích hrozí nebezpečí. Zopakují si, jak správně přivolat pomoc, jaká telefonní čísla by si měli zapamatovat. Společně si řeknou, jaké drobné úrazy by mohli sami ošetřit a v jakém pořadí tyto úrazy ošetřovat.
- Žáci byli při pilotáži velmi aktivní. Ověřili jsme si, že si dobře pamatují důležitá telefonní čísla. Sami vymýšleli, jaké další nebezpečné situace na ně mohou číhat a co by měli dělat ,aby se nevystavovali zbytečným rizikům. Vyzkoušeli si, jak správně telefonovat při přivolávání pomoci. Bez problémů splnili zadané úkoly.

# Chování v nebezpečných situacích

## Chráníme své zdraví a bezpečí :

- Předcházíme úrazům
- Jsme opatrní na silnici – dodržujeme dopravní bezpečnost
- Nechodíme nikam s cizími lidmi
- Nesaháme na cizí zvířata
- Nevstupujeme do neznámých objektů (domů)



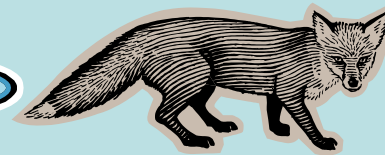
# Nebezpečné situace

- Dopravní nehoda
- Požár
- Povodeň
- Napadení „zlým“ člověkem



# Další nebezpečné situace

- Koupání na neznámých místech
- Neopatrné zacházení s elektrospotřebiči
- Poranění nebezpečným zvířetem (např. pes, liška- vzteklina!)



# Přivolání pomoci

Pomoc přivoláme na telefonních číslech:

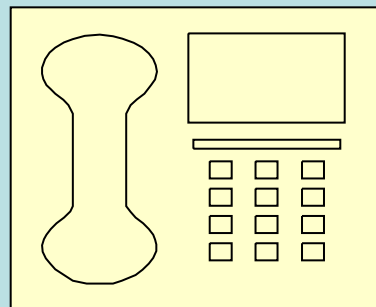
- 150 HASIČI
- 155 Lékařská záchranná služba
- 158 Policie
- 156 Městská policie
- 112 Integrovaný záchranný systém



# Jak voláme pomoc ?

Přivolání pomoci :

- kdo volá ?
- odkud volá ?
- co se stalo?

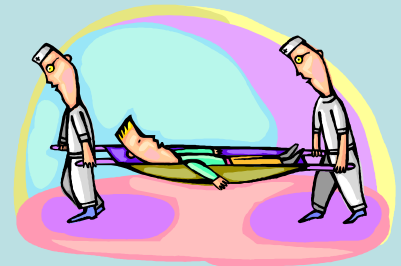


# Poskytnutí první pomoci

**Jsme svědkem drobného úrazu ?**

Poskytneme první pomoc.

- 1. Zastavíme krvácení*
- 2. Znehybníme poraněnou končetinu*
- 3. Zavoláme dospělou osobu*
- 4. Odvedeme zraněného k lékaři*



# Procvičení – nebezpečné situace

## 1.úkol:

Vyber, kdo nám pomáhá v nebezpečných situacích  
( správnou odpověď podtrhni)

- **hasiči, lékaři, kadeřnice, plavčíci,  
prodavači, kominíci, zdravotní sestřičky,  
kuchaři**



# Procvičení – nebezpečné situace

## 2.úkol:

Urči, komu patří telefonní čísla (spoj čarou, co k sobě patří):

**155**

**Hasiči**

**158**

**Lékařská záchranná služba**

**150**

**Integrovaný záchranný systém**

**156**

**Policie ČR**

**112**

**Městská policie**



# Řešení úkolů:

## 1.úkol:

Vyber, kdo nám pomáhá v nebezpečných situacích (správnou odpověď podtrhni)

- hasiči, lékaři, kadeřnice,
- plavčíci, prodavači, kominíci,
- zdravotní sestřičky, kuchaři

## 2.úkol:

Urči, komu patří telefonní čísla (spoj čarou, co k sobě patří):



## Použité zdroje :

- Ilustrace : [www.office.microsoft.com](http://www.office.microsoft.com)